



مدرسة سارة للتعليم الأساسي حلقة ١
مجلس ٢ نطاق ١

أوراق مراجعة ومخلصات

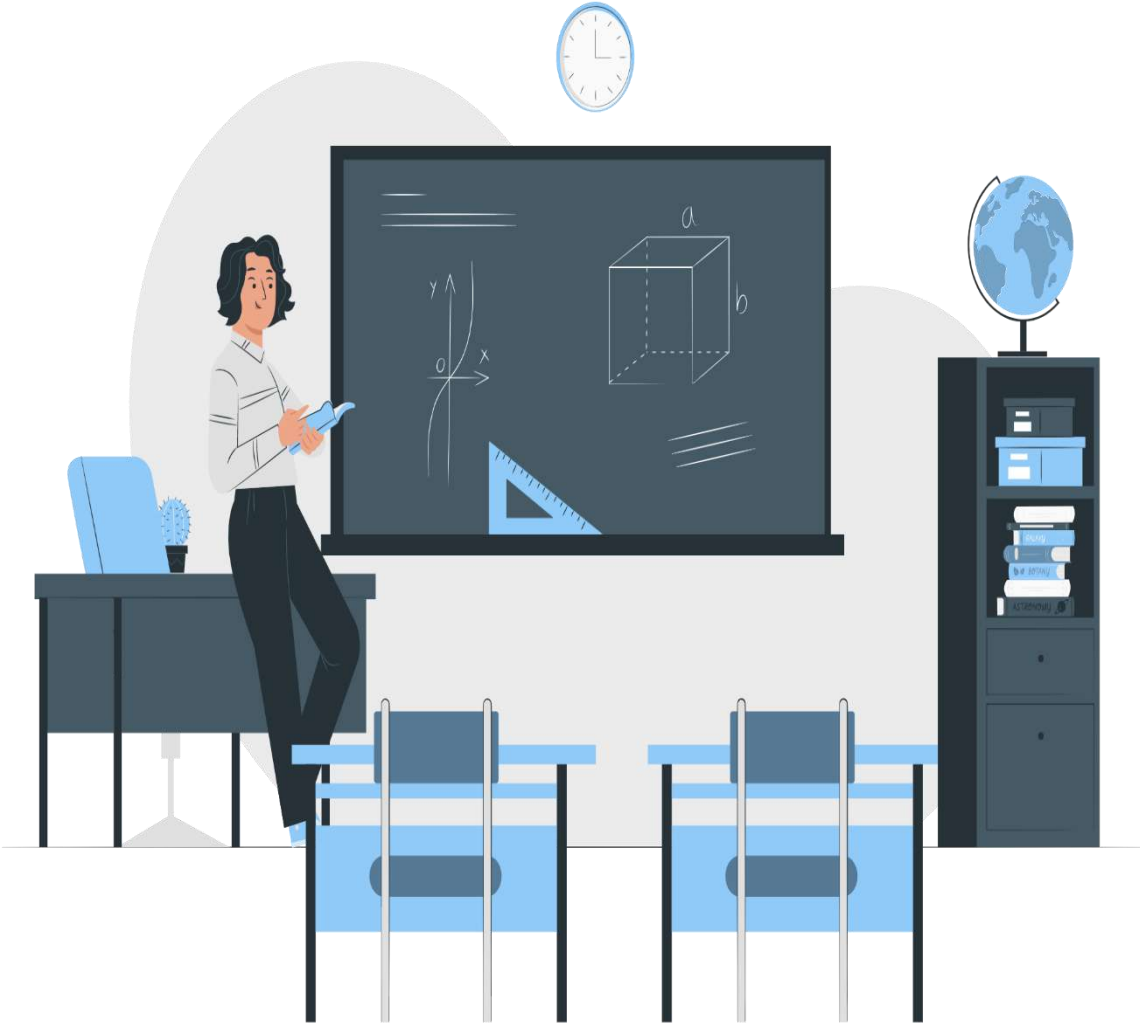
الدراسات الاجتماعية والتربية الأخلاقية
الصف الرابع



كلنا مسؤول
لا شيء مستحيل

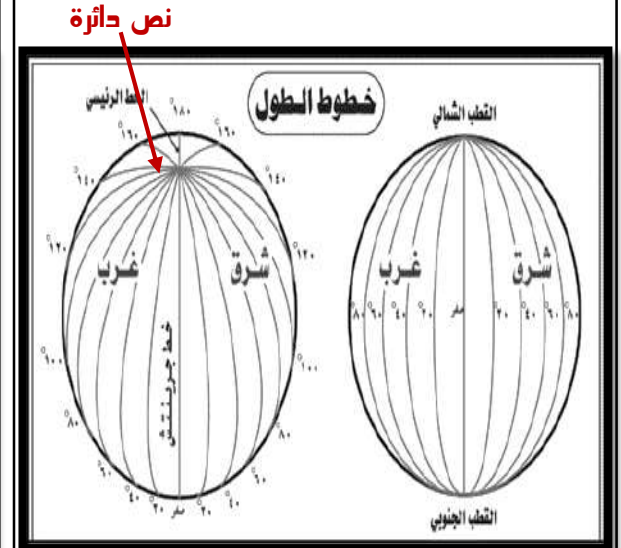
للتواصل مع المعلمة muna283689@moe.ae

مع تحيات : المعلمة منى مسمار الشحي



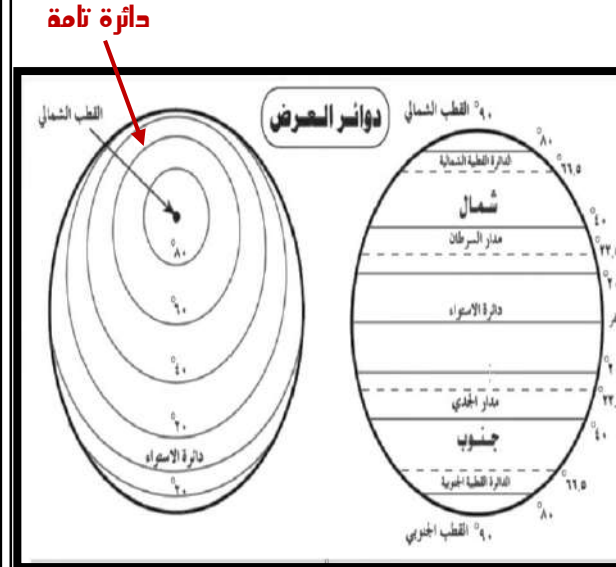
خطوط الطول

خطوط الطول : خطوط وهمية على شكل انصاف دوائر .
الخط الرئيسي : خط جرينتش
تنقسم : قسم شرقي وغربي .
شرق و 180 خط طول ، 360 تقسم الأرض :
غرب . 180
الأهمية : تحدد الموقع والزمن .



دوائر العرض

دوائر العرض : خطوط وهمية على شكل دوائر .
الخط الرئيسي : خط الاستواء .
تنقسم : قسم شمالي وجنوبي .
90 شمال و 90 خط طول ، 180 تقسم الأرض :
جنوب .
الأهمية : تحدد الموقع ونوع النبات والمناخ



المفاهيم المهمة للدرس الأول والثاني

الموقع النسبي : الموقع بالنسبة لليابسة والماء .
الموقع الفلكي : الموقع بالنسبة لخطوط الطول ودوائر العرض .
خطوط الطول : خطوط وهمية على شكل انصاف دوائر .
خط جرينتش : خط طولي يقسم الكرة الى نصفين متساويين .
دوائر العرض : خطوط وهمية تبدو على شكل دوائر تامة .
خط الاستواء : دائرة العرض الرئيسية وتقسم الأرض الى نصفين .
الجهات الاصلية : الشمال والجنوب والشرق والغرب .
شبه الجزيرة العربية : منطقة تحيط بها امياه من ثلاث جهات .
الحدود السياسية : خطوط رسمها الانسان تفصل بين حدود دولة وأخرى .
الخليج : لسان كبير من الماء محاط باليابس من ثلاث جهات .
الموقع الجغرافي : موقع جسم ما على سطح الأرض .

الاستواء جرينتش السرطان

ملخص الدرس الثاني : موقع بلادي

الرؤية: تعليم ابتكاري لمجتمع معرفي ريادي عالمي

السؤال الثاني : حدد على الخريطة ما يلي :

- الدول المجاورة للدولة الامارات العربية المتحدة .
- البحار المطلة لدولة الامارات العربية المتحدة .
- عاصمة الامارات العربية المتحدة .



السؤال الأول : أكمل العبارات التالية بما يناسب :

- من الدول المجاورة لدولة الامارات هي **عمان والسعودية**.
- من البحار المطلة لدولة الامارات **الخليج العربي وبحر عمان**.
- تقع دولة الامارات بين خطي طول **51-56.5** شرقا
- تقع دولة الامارات بين دائرتين عرض **22-26.5** شمالا .
- دائرة العرض تمر بدولة الامارات هي **السرطان** .
- تبلغ مساحه دولة الامارات **83,600** كم .
- أعلن قيام دولة الامارات العربية المتحدة يوم **2 ديسمبر 1971**
- تقع دولة الامارات العربية المتحدة في قارة **اسيا** في شبه الجزيرة العربية.

السؤال الثالث : أكتب التعريف المناسب :

- شبه الجزيرة** : منطقة محاطة بالماء من ثلاث جهات .
- الحدود السياسية** : خطوط حددها الانسان حتى تفصل بين الدول .
- الخليج** : لسان كبير من الماء محاط باليابس من ثلاث.
- تجارة ترانزيت** : استيراد السلع وإعادة تصديرها الى دول العالم .
- الحضارة** : كل جهد قام به الانسان بشكل مادي أو معنوي .

الدرس الثاني : موقع بلادي

الرؤية: تعليم ابتكاري لمجتمع معرفي ريادي عالمي

الاسم:
الصف الرابع /

السؤال الأول : أختار الإجابة الصحيحة فيما يلي :

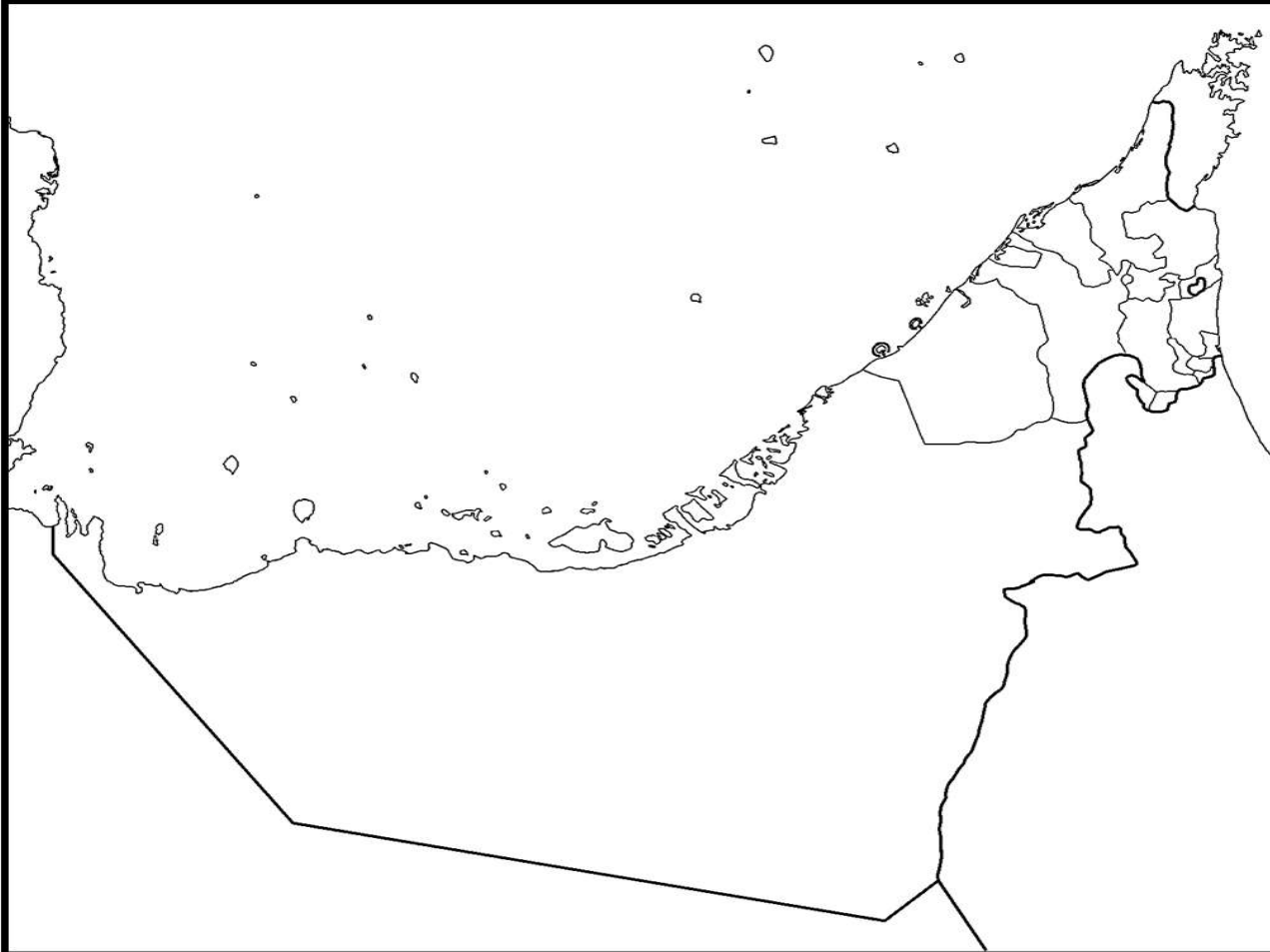
- ١-.....منطقة محاطة بالماء من ثلاث جهات .
شبه جزيرة جزيرة قارة
- ٢-.....خطوط رسمها الانسان تفصل دولة عن أخرى .
الحدود السياسية الخليج الجزيرة
- ٣-.....لسان من المياه محاط باليابس من ثلاث جهات .
الخليج البحر المحيط
- ٤-.....تستورد السلع ثم تعيد تصديرها الى دول العالم.
الترازيت الاستراتيجية الحضارة
- ٥-.....كل جهد يقوم به الانسان لتحسين حياته .
الحضارة التجارة الموقع

ما هي أهمية موقع دولة الامارات العربية المتحدة ؟

.....
.....
.....

السؤال الثاني : حدد على الخريطة كل من :

الخليج العربي - بحر عمان - السعودية - سلطنة عمان - الامارات

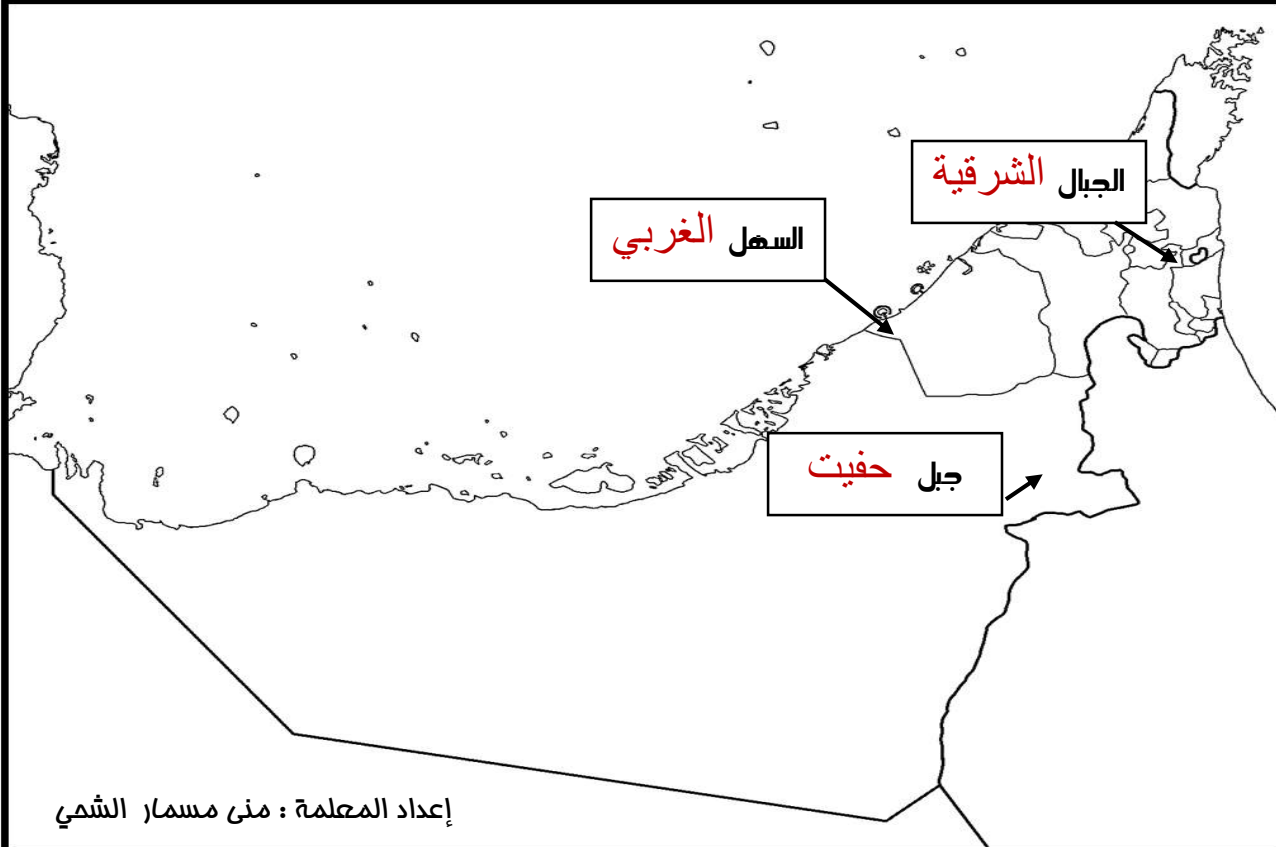


الدرس الثالث : طبيعة بلادي

الرؤية: تعليم ابتكاري لمجتمع معرفي ريادي عالمي

الاسم:
الصف الرابع /

أستكمل الخريطة بما يلي :



إعداد المعلمة : منى مسمار الشمي

الجبال في بلادي :

- **الجبال :** كتلة ضخمة من الصخور المرتفعة ذات قمم .
- تنقسم الجبال الى قسمين **الشمالي والجنوبي** .
- أعلى قمة في جبال الامارات هي قمة **جيس** في امانة **راس الخيمة**.
- **الاودية :** أرض طويلة منخفضة تحيطها أراض مرتفعة .
- من الأهمية الاقتصادية للجبال هي **تخزين المياه - البناء - الزراعة - السياحة**
- يوجد في العين جبل **حفيت** .

السهول في بلادي :

- **السهول :** أرض منبسطة قليلة الارتفاع .
- تنقسم السهول الى قسمين **ساحلية و داخلية** .
- **الساحل الشرقي** يطل على بحر عمان وفيها امانة الفجيرة ويتميز بقصره .
- **الساحل الغربي** يطل على الخليج العربي ويتميز باتساعه .
- من الأهمية الاقتصادية للسهول الساحلية هي **الصيد - السياحة - الاستيراد**
- من الأهمية الاقتصادية للسهول الداخلية هي **توفر المياه - الزراعة** .

الدرس الثالث :
طبيعة بلادي

الرؤية: تعليم ابتكاري لمجتمع معرفي ريادي عالمي

الاسم:.....
الصف الرابع /.....

السؤال الأول : أختار الإجابة الصحيحة فيما يلي :

- ١-.....كتلة من الصخور المرتفعة عن سطح الأرض .
الجبـال السهول الصحراء
- ٢-.....ارض طويلة منخفضة تحيطها أراض مرتفعة .
الوادي الصحراء السهول
- ٣-.....ارض منبسطة وقليله الارتفاع .
الصحراء الجبال السهول
- ٤-.....سهول مطله على البحر .
ساحلية داخلية جبلية
- ٥- جبلاعلى منطقة جبلية وتوجد في راس الخيمة.
حتا جيس حفيت
- ٦- جبلموجود في مدينة العين .
حفيت جيس الشرقي

السؤال الثاني : قارني بين الغربي والسهل الشرقي من حيث :

المقارنة	السهل الغربي	السهل الشرقي
الطول		
العرض		
يطل على مسطح المائي:		
تتركز فيه بعض المدن مثل:		
الاهمية		

ما هي أهمية الاقتصادية للجبال ؟

.....
.....

الأهمية الاقتصادية للسهول الداخلية ؟

.....
.....

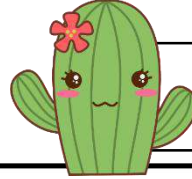
إعداد المعلمة : منى مسمار الشمي

درس الرابع : طبيعة بلادي ٢

عليم ابتكاري لمجتمع معرفي ريادي عالمي



الاسم :
الصف الرابع /



قراءة خريطة دولة الامارات :

الجزر المحتلة طنـب الكبرى وطنـب الصغرى وأبو موسى

تتركز الجزر على الخليج العربي

أكبر جزيرة أبو الأبيض

الجزر في بلادي :

- **الجزيرة :** أرض تحيط بها المياه من جميع الجهات .
- من الجزر التي أحتلها إيران هي **طنـب الكبرى - طنـب الصغرى - أبو موسى .**
- **محميات طبيعية :** مكان لحماية النباتات والحيوانات المهددة بالانقراض .
- من أهمية الجزر مناطق سكنية - موانئ للنفط والغاز - محميات .
- توجد المحميات الطبيعية في جزيرة **صير بني ياس** وتضم المها و الغزلان .
- من أكبر الجزر في الامارات **أبو الأبيض .**
- من أصغر الجزر الإماراتية هي : **طنـب الصغرى .**
- **داس :** ميناء لتصدير النفط والغاز .
- **صير بني ياس :** محمية طبيعية .
- **دما :** جزيرة سكنية .

الصحراء في بلادي :

- **الصحراء :** المساحة الأكبر في دولة الامارات .
- تتميز الصحراء **قله السكان - قله النباتات - ندرة المطر .**
- **الواحة :** منطقة منخفضة وتتوفر فيها المياه وتوجد في الصحراء .
- من الأهمية الاقتصادية للصحراء **الزراعة - تربية الابل - النفط والغاز .**
- تتميز الصحراء في الصيف بالحرارة **المرتفعة** و في الشتاء تكون **المنخفضة .**
- علمتنا الصحراء ان **نصبر** طويلا حتى ينبت الخير .

الاسم:

الصف الرابع /

ملخص الدرس الخامس : المناخ والحياة الطبيعية في بلادي

الرؤية: تعليم ابتكاري لمجتمع معرفي ريادي عالمي

مدرسة سارة للتعليم الأساسي ج1
الدراسة الاجتماعية التربية الوطنية
العام الدراسي ٢٠٢٠ - ٢٠٢١

المناخ في بلادي :

- **المناخ** : حالة الجو خلال شهر أو فصل أو سنة.
- يسود في الامارات المناخ **الصحراوي** .
- العوامل المؤثرة في المناخ **مدار السرطان - الارتفاع - المسطحات المائية**.
- كلما ارتفعنا أعلى الجبل **قلت** الحرارة .

المياة الطبيعية في بلادي :

- **نباتات معمرة** : النباتات التي تنمو طول العام دون تدخل الانسان .
- أكثر الأشجار في الامارات هي شجرة **الغاف** .
- **نباتات حولية** : نباتات تنمو مباشرة عقب سقوط الامطار .
- **الفقع** : الكما وهو فطر بري موسمي ينمو في الصحراء بعد سقوط الامطار .
- من أهمية النباتات الصحراوية **صناعة الادوية - رعي الحيوان** .
- تحتفل الامارات سنويا بيوم البيئة الوطني في **الرابع من فبراير** .
- **الصفرد** : طائر بري وسمي نسبة لصوت الصغير المميز .



الحياة الطبيعية

الحيوانية

النباتية

الطيور

مثل الكروان- الصفرد- الحباري

الثدييات

مثلا الارنب- الغزال - الهر

نباتات حولية

مثل الفقع - الحميض

نباتات معمرة

مثل السدر - السمر - الغاف

الزواحف

مثل السحالي - الحيات

وجه المقارنة	الصيف	الشتاء
درجة الحرارة	مرتفعة	منخفضة
الامطار	جافة	تسقط الامطار وتكون نادرة

الرؤية: تعليم ابتكاري لمجتمع معرفي ريادي عالمي

السؤال الأول : أختار الإجابة الصحيحة فيما يلي :

- ١-.....يابسة تحيط بها المياه من اربع جهات .
الجزيرة السهول الصحراء
- ٢-.....اماكن لحماية الحيوانات والنباتات المهددة بالانقراض.
محميات الخليج الواحات
- ٣-.....ارض جافة وقليلة الامطار.
الصحراء الجبال السهول
- ٤-.....مناطق منخفضة في الصحراء.
ساحلية الواحة جبلية
- ٥-من الجزر التي احتلتها ايران .
طنب الكبرى ابوالابيض دما
- ٦- اكبر الجزر هي
ابوموسى طنب الصغرى ابوالابيض
- ما هي الأهمية الاقتصادية للجزر والصحراء ؟

.....: الجزائر

.....: الصحراء

تتميز الصحراء و..... و.....

- ١-.....حالة الجو لفترة زمنية طويلة .
- المناخ الخليج الطقس
- ٢-.....النباتات التي تنمو طول العام دون تدخل الانسان.
- المعمرة الحولية البرية
- ٣-.....نباتات تنمو مباشرة عقب سقوط الامطار.
- الحولية المعمرة النباتية
- ٤-.....فطر بري ينمو في الصحراء بعد سقوط الامطار.
- الحميض السمر الكماء (الفقع)
- ٥-.....المناخ السائد في دولة الامارات.
- الصحراوي البحري استوائي
- ٦- من أكثر الأشجار البرية في الامارات
- الغاف السدر الحميض
- ما هي الأهمية الاقتصادية للنباتات الصحراوية ؟**

.....

اذكري العوامل المؤثرة في مناخ الامارات ؟

إعداد المعلمة : منى مسمار الشحى



الرؤية: تعليم ابتكاري لمجتمع معرفي ريادي ابتكاري

الاسم:
الصف الرابع /

الأسرة والمرأة قديما :

- **الأسرة الممتدة :** التي تتكون من ثلاثة أجيال أو أكثر .
- يعتبر **الجد** هو رب الأسرة .

أهم أدوار المرأة قبل الاتحاد هي:

- تربية الأبناء.
- الطحن والغزل .
- جلب الماء .
- تعليم القرآن (مطوعة) .

المهن والتعليم قديما :

من الحرف التي عمل بها جدي قديما في المناطق الداخلية **الرعي و الزراعة** .
من المهن التي عمل بها جدي عند السواحل هي **الصيد - الغوص - التجارة**.
تشتهر الامارات بانواع من الأسماك مثل **الكند - الشعري - الصافي** .
أنواع التعليم قديما **الكتاتيب و الشبه النظامي** .
الكتاتيب كان يعتمد على تعليم **تحفيظ القرآن والاحاديث** - وتعلم **القراءة والكتابة**.
اول تعليم لشبه نظامي في اماره **الشارقة** .
اهتم **تجار اللؤلؤ** بفتح المدارس في المدن ومنها **التيمية** المحمودية

المسكن في بلادي :

عددي المساكن القديمة في دولة الامارات قديما:

- **بيت العريش**
- **بيت الطين (البراجيل)**
- **بيت الشعر** .
- **البيوت الجبلية**.

ما هي المادة المستخدمة في بناء المساكن قديما:

المساكن قديما	العريش	بيت الطين	البيوت الجبلية	بيت الشعر
ما هي المواد المصنوعة منها	سعف النخيل	الطين	الاحجار	شعر الماعز



الرؤية: تعليم ابتكاري مجتمعي معرفي ريادي ابتكاري

الاسم:
الصف الرابع /

الإمارات قبل الاتحاد :

- **القبيلة :** مجموعة من الناس ينتمون الى أصل واحد تجمعهم رابطة الدم .
- **الموطن الأصلي** للقبائل العربية هو شبه الجزيرة العربية .
- **الحلف :** هو المعاهدة على التعاون ومد يد العون.
- من أشهر الاحلاف في الامارات هي **بني ياس - القواسم** .
- الرسول صلى الله عليه وسلم ينتمي الى قبيلة **قريش (العدنانية)**

المقارنة	بني ياس	القواسم
الزعامة	آل نهيان	القواسم
نوع القوة	برية	بحرية
مقرهم	أبوظبي (الظفرة)	رأس الخيمة

خطوات الاتحاد	اجتماع عرقوب السديرة	اجتماع دبي الأول	اجتماع دبي الثاني	اعلان قيام الاتحاد
التواريخ	1968	1968	1971	الثاني من ديسمبر 1971

زايد الأول :

- تولى الشيخ زايد الأول الحكم وهو في سن **العشرين** .
- أحب الشيخ زايد الأول وتربى على **الشجاعة - الفروسية - حب الشعر** .
- أصبح حاكماً على إمارة **أبوظبي** .
- لقب الشيخ زايد بن خليفة بلقب هو **زايد الأول** .
- دعا الى فكرة **الاتحاد** ألا إن **بريطانيا** عارضت فكرة الوحدة.
- من أهم إنجازات زايد الأول **بناء قلعة - اهتمام بالزراعة - نشر الأمن والأمان** .
- الافلاج :** عبارة عن قناة تحفر على سطح الأرض لتجميع المياه الجوفية .

الطريق الى الاتحاد :

- ولد الشيخ زايد في **قصر الحصن** بإمارة **أبوظبي** .
- حكم الشيخ زايد إمارة **أبوظبي** .
- الخطوة الأولى كان الاجتماع بين الشيخ **زايد و الشيخ راشد** .
- الخطوة الثانية كان الاجتماع بين **سبع** امارات بالإضافة الى **قطر والبحرين** .
- الخطوة الثالثة كان الاجتماع بسبب إعلان **قطر والبحرين** الانسحاب من الاتحاد .
- **السديرة :** منطقة تقع بين **أبوظبي ودبي** .

الدرس الثالث + الرابع :

الامارات قبل الاتحاد + الفكر الهمدوي

الرؤية: تعليم ابتكاري لمجتمع معرفي ريادي عالمي

الاسم:
الصف الرابع /

السؤال الأول : أختار الإجابة الصحيحة فيما يلي :

١-الاسرةتتكون من ثلاثة اجيال.

الممتدة البسيطة الحديثة

٢-.....حفرة يصنعها الانسان للوصول الى المياه الجوفية.

الابار العريش الواحة

٣-.....بيت يصنع من سعف النخيل .

العريش الطين البراجيل

٤-.....مكيف الهواء المحلي .

الشعر البراجيل العريش

٥-.....بئر الماء .

الطوي الحصى الطين

٦- يعتمد على تحفيظ القران والحديث

الكتاتيب شبه نظامي نظامي

ما هي حرف ومهن الإباء قديما ؟

ما هي أدوار المرأة قديما ؟

١-مجموعة من الناس ينتمون الى أصل واحد مشترك.

القبيلة الحلف الموطن

٢-المعاهدة على التعاون ومد يد العون.

الحلف التعاون القبيلة

٣-قناة تحفر على سطح الأرض لتجميع المياه الجوفية.

الافلاج القلعة السدود

٤-منطقة تقع بين امارتي دبي وأبوظبي.

السديرة العرقوب العين

٥-يلقب بزايد الأول .

زايد بن سلطان زايد بن خليفة زايد بن عيسى

٦- في تم تأسيس الاتحاد .

الثاني من ديسمبر الثالث من ديسمبر الرابع من ديسمبر

عددي اهم أعمال الشيخ زايد الأول ؟

ما هي خطوات الاتحاد ؟

١- ٢-

٣- ٤-



الرؤية: تعليم ابتكاري لمجتمع معرفي ريادي ابتكاري

الحكومة :

- **الحكومة :** السلطة التي تتولى إدارة شؤون البلاد وتنظم العلاقة بين أفراد المجتمع .
- من مهام الحكومة **الدفاع عن الوطن - وضع القوانين- وضع خطط**
- الهيكل التنظيمي للحكومة :
 - I. المجلس الأعلى** أعلى سلطة في الاتحاد يتكون من حكام الامارات **السبع** .
 - II.** رئيس الدولة هو **الشيخ خليفة بن زايد** نائب رئيس الدولة هو **الشيخ محمد بن راشد** .
 - III.** **المجلس الوزراء** يتكون من رئيس مجلس الوزراء وعدد من الوزراء.
 - IV.** **المجلس الوطني** يتكون من ٤٠ عضوا يمثلون الامرات **السبع** .
 - V.** **القضاء الاتحادي** : المحاكم بمختلف درجاتها .

الدستور :

- الدستور :** مجموعة من القواعد والقوانين تنظم الحكم في الدولة.
- 1971** صدر الدستور في عام
- 1996** أصبح الدستور دائم في عام
- من الحقوق التي توفرها هي **يحمي الممتلكات - المساواة - يوفر حقوق (العلم - الصحة - العمل)**
- من الواجبات أتجاه الدستور **احترام الدستور - الدفاع عن الوطن- حماية أموال الدولة.**

شهداء الوطن :

- **سالم سهيل** أول شهيد في دولة الامارات .
- كان يعمل في **مركز الشرطة** لجزيرة **طنب الكبرى** في إمارة **رأس الخيمة** التي تعرضت للعدو من قبل **ايران** .
- **عاصفة الحزم** :تحالف عربي بقيادة المملكة العربية السعودية ودولة الامارات لحماية شعب اليمن .
- من أسباب مشاركة الامارات في **عاصفة الحزم** **حماية اليمن و حفظ امن الخليج** .
- تخصيص **نوفمبر 30** يوما للشهيد .
- اطلاق أسماء الشهداء على **الشوارع - المساجد- المدارس**
- اهتمام **الشيخ محمد بن راشد** و**الشيخ محمد بن زايد** ببناء الشهداء



السؤال الأول : أختار الإجابة الصحيحة فيما يلي :

١-.....السلطة التي تتولى إدارة شؤون البلاد .

الحكومة الدستور القوانين

٢-.....مجموعة من القوانين التي تنظم الحكم في الدولة.

الحقوق الحكومة الدستور

٣-.....جيش بقيادة السعودية والامارات وتشبه العاصفة القوية.

عاصفة الحزم عاصفة الريح حلف بني ياس

٤-تخصيصيوما للشهيد.

٣٠ نوفمبر ٣ نوفمبر ٢ ديسمبر

٥-يتكون المجلس الأعلى من حكام.

6 8 7

٦- الشيخهو رئيس الاتحاد

محمد بن زايد محمد بن راشد خليفة

٧- الشيخنائب رئيس الاتحاد .

محمد بن راشد محمد بن زايد راشد

٨- دستور بلادي يؤكد بعض حقوق وهي :

الدفاع عن الاتحاد حماية أموال الدولة المساواة

السؤال الأول : أختار الإجابة الصحيحة فيما يلي :

١- صدر الدستور في عام

1996 1982 1971

٢-أصبح الدستور دائما في عام

1996 1966 1971

٣-.....أول شهيد .

سالم سهيل سيف بن غباش طارق الشحي

٤-احتلتثلاث جزر لدولة الامارات .

ايران اليمن العراق

٥-استشهد سالم سهيل في جزيرة

طنب الكبرى طناب الصغرى أبو موسى

٦- تشكلت عاصفة الحزم من اجل الدفاع عن أراضي

اليمن العراق البحرين

٧- دستور بلادي يؤكد واجبات منها :

يحمي الممتلكات يوفر حقوق احترام الدستور



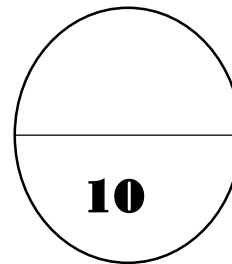
تدريب : للدرس الاول

مدرسة سارة للتعليم الأساسي ح/١

الاسم: الصف رابع/.....

درس : رحلة معرفة

السؤال الأول : أختار الإجابة الصحيحة فيما يلي :



١- اربع جهات رئيسية

الجهات الاصلية المجموعة الشمسية الخريطة

٢- خطوط وهمية على شكل انصاف دوائر

خطوط الطول دوائر العرض النسبي

٣- خط طولي يقسم الكرة الأرضية الى قسمين

جرينتش الاستواء السرطان

٤- الموقع.....بالنسبة لخطوط الطول ودوائر العرض .

الفلكي النسبي الجغرافي

٥- الموقع.....بالنسبة لليابسة والماء.

الفلكي النسبي الجغرافي

التقدير	A	B	C	D	F
الدرجة	10-9	8-7	7-6	6-5	0-4

المعلمة : منه الشحي

ناتج التعلم	الدرجة	تمارين إضافية	✓
يتعرف الى المفاهيم والمصطلحات الواردة في الدرس .			
ملاحظات الطالب			
توقيع ولي الامر			



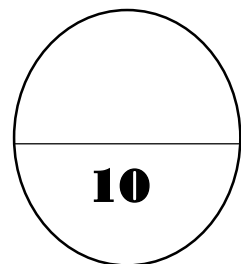
تدريب : للدرس الثاني

مدرسة سارة للتعليم الأساسي ح/١

الاسم: الصف رابع/.....

درس : موقع بلادي

السؤال الأول : أختار الإجابة الصحيحة فيما يلي :



١- منطقة محاطة بالماء من ثلاث جهات.....

شبه جزيرة الجبال الجزيرة

٢- خطوط حددها الانسان حتى تفصل بين الدول.....

حدود سياسية خط الطول الخليج

٣- دائرة عرضية تمر عند دولة الإمارات هي

جرينتش الاستواء السرطان

٤- تقع دولة الإمارات في قارة

أفريقيا آسيا أوروبا

٥- من المسطحات التي تطل على دولة الإمارات

البحر الأحمر المحيط الهندي بحر عمان

التقدير	A	B	C	D	F
الدرجة	10-9	8-7	7-6	6-5	0-4

المعلمة : منه الشحي

ناتج التعلم	الدرجة	تمارين إضافية	✓
يتعرف الى المفاهيم والمصطلحات الواردة في الدرس .			
ملاحظات الطالب			
توقيع ولي الامر			



تدريب : للدرس الثالث

مدرسة سارة للتعليم الأساسي ح/١

الاسم: الصف رابع /.....

درس : طبيعة بلادي ١

السؤال الأول : أختار الإجابة الصحيحة فيما يلي :

١- كتلة ضخمة من الصخور ذات قمم.....

السهول الصحراء الجبال

٢-..... أرض منخفضه تحيط بها أراضي مرتفعة الجوانب .

الداخلية الواحة الاودية

٣- جبلأعلى قمة جبلية في الامارات.

جيس حام حفيت

٤-.....أرض منخفضه قليله الارتفاع .

السهول الجبال الصحراء

٥- سهول مطله على البحر .

الساحلية الداخلية الفيضية

التقدير	A	B	C	D	F
الدرجة	10-9	8-7	7-6	6-5	0-4

المعلمة : منى الشحي

ناتج التعلم	الدرجة	تمارين إضافية	✓
يتعرف الى المفاهيم والمصطلحات الواردة في الدرس .			
ملاحظات الطالب			
توقيع ولي الامر			



تدريب : للدرس الرابع

مدرسة سارة للتعليم الأساسي ح/١

الاسم: الصف رابع /.....

درس : طبيعة بلادي ٢

السؤال الأول : أختار الإجابة الصحيحة فيما يلي :

١- أرض جافة قليله المطر.....

السهول الصحراء الجبال

٢-..... منطقة منخفضه في الصحراء وتتوفر فيها مياه .

الساحلية الواحة الاودية

٣- من الأهمية الاقتصادية للصحراء

تربية الإبل صخور للبناء الصيد البحري

٤-.....يابسة تحيط بها المياه من جميع الجهات .

الجزر الجبال السهول

٥- تهدف الى حماية النباتات والحيوانات من الانقراض.

محمية البيئة الطبيعة

التقدير	A	B	C	D	F
الدرجة	10-9	8-7	7-6	6-5	0-4

المعلمة : منى الشحي

ناتج التعلم	الدرجة	تمارين إضافية	✓
يتعرف الى المفاهيم والمصطلحات الواردة في الدرس .			
ملاحظات الطالب			
توقيع ولي الامر			



أوراق إلكترونية



أوراق إلكترونية



<https://www.liveworksheets.com/c?a=s&t=8r1kc9hszp&l=ut&i=udssndu&r=fi&db=0>

<https://quizizz.com/join?gc=12311672>

<https://quizizz.com/join?gc=46152824>

<https://quizizz.com/join?gc=60308600>

<https://quizizz.com/join?gc=24394872>

<https://www.liveworksheets.com/in1177779xi>

<https://wordwall.net/play/5775/697/386>

<https://app.classkick.com/#/login/BCNE35>

<https://quizizz.com/join?gc=66575480>

<https://wordwall.net/play/4614/863/123>

<https://wordwall.net/play/4005/817/947>

<https://wordwall.net/play/4281/536/904>

<https://wordwall.net/play/6628/449/145>

أوراق إلكترونية



<https://wordwall.net/play/808/551/860>

<https://www.liveworksheets.com/c?a=s&t=8r1kc9hszp&l=in&i=uduuuox&r=zz&db=0>

<https://padlet.com/munaamesmar/o49bneeb5huchlqw>

<https://wordwall.net/play/4655/787/756>

<https://wordwall.net/play/808/189/547>

<https://learningapps.org/watch?v=pumvu9ysc20>

<https://wordwall.net/play/4655/787/313>

<https://wordwall.net/play/4820/864/686>

<https://wordwall.net/play/4630/155/977>

<https://www.menti.com/4rstxemb5p>

<https://wordwall.net/play/4416/892/383>

<https://wordwall.net/resource/1893264>

<https://app.classkick.com/#/login/LFTSNS>

<https://www.jigsawplanet.com/?rc=play&pid=0fd6906aba32>

<https://www.liveworksheets.com/c?a=s&t=8r1kc9hszp&l=ra&i=udcdxdu&r=xd&db=0>

<https://app.classkick.com/#/login/UDCJXC>

<https://www.menti.com/9oon5jdg9h>

<https://wordwall.net/play/5160/640/146>

أوراق إلكترونية



https://forms.office.com/Pages/ResponsePage.aspx?id=ZN_eq0qrBUuqA_TbXZ4ii2pJEXDSDoJlp_oT3MFr8o3VUQjQ1N1E0MFBSUEYxRkFJN0M2NjINQTM0Si4u

<https://www.liveworksheets.com/c?a=s&t=8r1kc9hszp&l=gf&i=udozcst&r=oe&db=0>

<https://learningapps.org/watch?v=pof8sofx220>

<https://learningapps.org/watch?v=p1eqap8zt20>

<https://www.menti.com/9n4mksv5h1>

https://forms.office.com/Pages/ResponsePage.aspx?id=ZN_eq0qrBUuqA_TbXZ4ii2pJEXDSDoJlp_oT3MFr8o3VUQjQ1N1E0MFBSUEYxRkFJN0M2NjINQTM0Si4u

<https://learningapps.org/watch?v=pgpzvk7ja20>

<https://www.menti.com/ac6vg2xedv>

<https://wordwall.net/play/5957/785/384>

<https://wordwall.net/play/5481/701/9746>

<https://wordwall.net/play/6101/914/636>

<https://wordwall.net/play/6100/605/593>