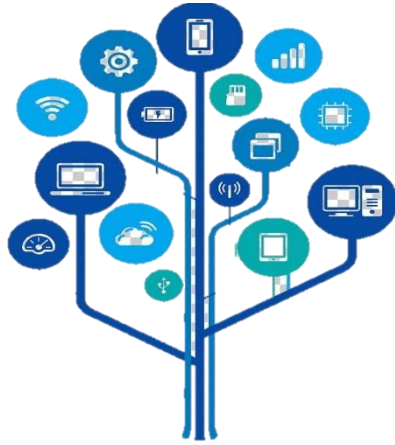




## تدريبات دعم وإثراء



1443 هـ & 22-21م

خطط رفع كفاءة الطلاب

الاسم/

الصف/6-

**- س1: أكمل :**

- 1- تحتوى شجرة المجلدات مجلداً....رئيسياً... بداخله مجموعة من المجلدات الفرعية .
- 2- عند تصميم مجلة يجب عليك أن تحدد عدد .....صفحات ... المجلة.
- 3- الرسم التوضيحي من النوع.....هرمى.... يُستخدم لإظهار العلاقات النسبية أو المتداخلة  
أو الهرمية.
- 4- برنامج .....معالج النصوص .... هو المستخدم لإنشاء صفحات المجلة وتنسيقها .
- 5- يستخدم شكل SmartArt من النوع.....علاقة... للمقارنة  
أو لعرض علاقة بين فكرتين.
- 6- نستخدم رسم توضيحي SmartArt من النوع .....هيكلى..... لإعداد تقرير عن  
هيكل تنظيمي
- 7- لرسم خطوات انتاج منتج نستخدم رسم توضيحي SmartArt من  
النوع.....معالجة.....
- 8- لرسم دورة الماء في الطبيعة نستخدم رسم توضيحي SmartArt من  
النوع.....دائري.....

**س2- ضع علامة صح ( √ ) أو علامة خطأ ( × ) أمام العبارات التالية :**

- 1- الاستخدام المفرط للحواسيب يؤدي إلى مشاكل صحية مثل الآم الظهر والرقبة والصداع ( √ )
- 2- من التأثيرات السلبية للتكنولوجيا الانطواء وفقدان التواصل مع الأصدقاء ( √ )
- 3- الروبوتات من التأثيرات الايجابية للتكنولوجيا حيث تقلل تكلفة عمليات التصنيع ( √ )
- 4- نستخدم رسم توضيحي SmartArt من النوع مصفوفة لإظهار العلاقة بين الجزء والكل ( √ )
- 5- شجرة العائلة مثال لرسم توضيحي SmartArt من النوع قائمة ( × )
- 6- برنامج الرسام هو البرنامج المستخدم لإنشاء صفحات المجلة وتنسيقها ( × )

**س3 : أذكر العناصر التي تحتويها المجلة .**صفحة الغلاف صفحات المحتوى صور ورسومات جدول معلومات

**س 4 : اجب عن الأسئلة التالية :****أ - أذكر خطوات تصميم المجلة .**

- 1- التفكير في مواضيع ستحتويها المجلة.**
- 2- تصفح عدة مجلات .**
- 3- تحديد عدد صفحات المجلة .**
- 4- التخطيط على ورق.**
- 5- إنشاء مجلداً رئيسياً بداخلة مجلدات فرعية .**
- 6- ابحث حول موضوع المجلة و الصور من الانترنت.**
- 7- استخدم معالج النصوص لانشاء الصفحات وتنسيقها**

**ب – أذكر اثنين من المشاكل الصحية للاستخدام المفرط للحاسوب .**

إن الاستخدام المفرط للحواسيب يؤدي إلى مشاكل مثل:

الإجهاد البدني.	←	ألم الظهر.	←
قلة النوم.	←	ضعف التركيز والانتباه.	←
الصداع.	←	إصابة العينين بالإجهاد.	←

**س5 : أعدد ترتيب خطوات تصميم المجلة ترتيباً صحيحاً بوضع الرقم المناسب :**

٤ ( 4 ) التخطيط على ورق

٥ ( 5 ) إنشاء مجلداً رئيسياً بداخلة مجلدات فرعية.

٦ ( 6 ) ابحث عن موضوع المجلة و الصور من الانترنت .

٧ ( 7 ) استخدم معالج النصوص لإنشاء الصفحات .

١ ( 1 ) التفكير في مواضيع ستحتويها المجلة.

٢ ( 2 ) تصفح عدة مجلات .

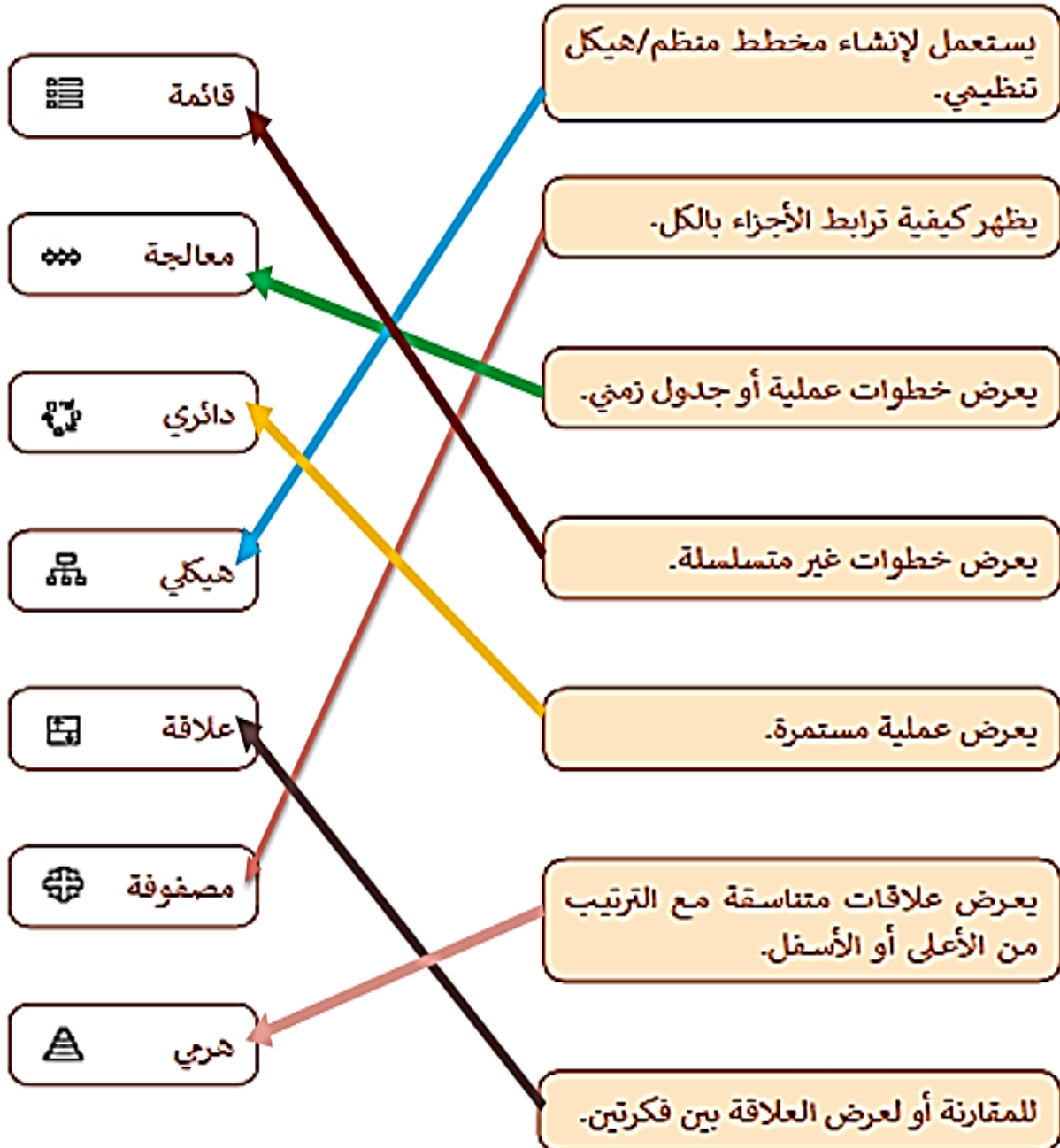
٣ ( 3 ) تحديد عدد صفحات المجلة .

حل تدريبات الكتاب

## حل تدريب الكتاب ص 36

1

صل بين استخدام Smart Art وشكله الصحيح.



## حل تدريب الكتاب ص 37

2

اختر نوع SmartArt الذي ستستخدمه بوضع علامة ✓ في المربع المناسب من أجل عرض:

الكتب التي تخطط لاستعارتها في  
زيارتك القادمة لمكتبة قطر الوطنية.

- قائمة 
- معالجة 
- دائري 
- هيكلية 
- علاقة 
- مصفوفة 
- هرمي 

شجرة العائلة.

- قائمة 
- معالجة 
- دائري 
- هيكلية 
- علاقة 
- مصفوفة 
- هرمي 

دورة الماء في الطبيعة.

- قائمة 
- معالجة 
- دائري 
- هيكلية 
- علاقة 
- مصفوفة 
- هرمي 