

وما يناسبها

الغذاء والماء والهواء

كائنات حية

أصل بين الجملة

النباتات والحيوانات

تحتاج الكائنات الحية إلى

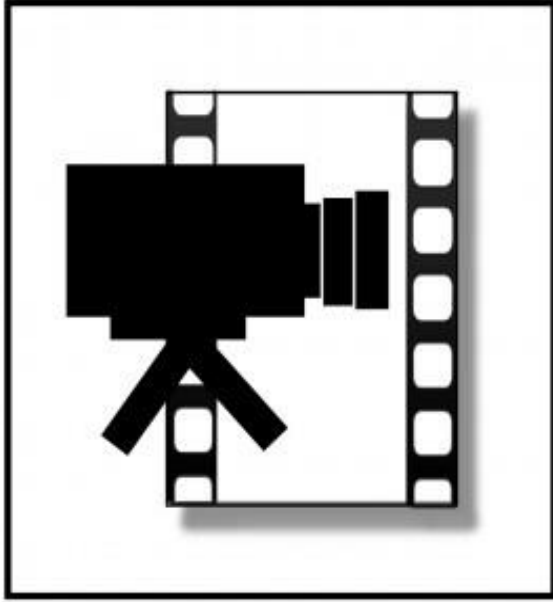




# لماذا تعد النباتات من الكائنات الحية



## استراتيجية أشاهد و أدون



شرح  
الدرس

أشاهد مقطع الفيديو

أحاور..

أناقش..

استخلص أهم النقاط

CREATED USING  
**POWTOON**

أرضه دائمة جوف الأحياء  
التي تحتاج إليها النباتات  
لكن تعيش.

## بَعَادًا تَعَدُّ النَّبَاتَاتُ مِنَ الْكَائِنَاتِ الْحَيَّةِ؟

تحتاج النباتات إلى الهواء والماء  
والجواز الغذائية وحصول الشمس ومكان تعيش وتكثرو  
فيه. تحتاج المواد الغذائية النباتات في التربة  
مثلما تحتاج الغذاء في التربة.  
تلك النباتات في الأماكن التي نجد فيها  
احتياجاتها لكي تعيش.



لا تحتاج نبات الصحراء إلى  
كثير من الماء ليتبقى على قيد  
الحياة.



تحتاج نبات الأرض إلى كثير من  
الماء ليتبقى على قيد الحياة.

يمكن لنبات الصحراء أن يحتفظ في داخله  
بالماء الذي يجده في التربة عام بالكثير.



# نبات الأرز



# نبات الصبار



تستفيد النباتات الماء والهواء  
وضوء الشمس لصنع غذائها.  
تلك النباتات وتنتج وتنتج  
نباتات جديدة تشبهها.

تحتاج النباتات ضوء الشمس إلى  
الكثير من ضوء الشمس لكي  
تعيش.

✓ **تحقق سريع**  
2. ما أوجه الاختلاف بينك  
وبين النباتات؟

الانسان يتحرك ويتناول غذائه

النباتات ثابتة لا تتحرك وتصنع غذائها بنفسها



صل بين الصورة و الكلمة المناسبة

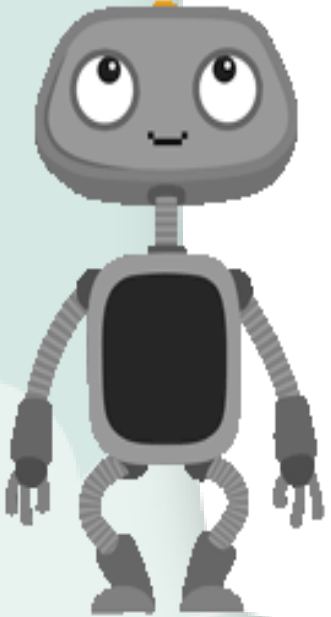


نبات يحتاج إلى الكثير من الماء



نبات لا يحتاج إلى ماء

كيف تتحرك  
النباتات؟



سؤال  
التحدي

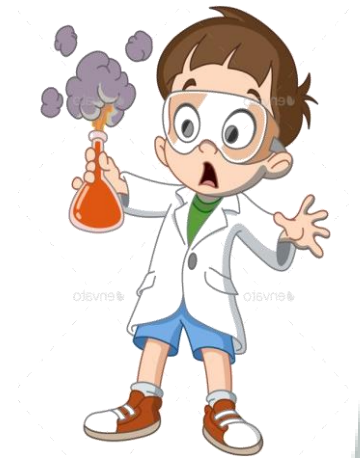
طلبت معلمة العلوم من صديقنا  
جاسم زراعة نبتة داخل الغرفة .

كيف ستحصل النبتة على  
احتياجاتها؟



هيا بنا لنستخدم برنامج Nearpod لنرسم النبتة  
ونوفر لها احتياجاتها

مشكلة تريد حل





تقييم ختامي

هيا نصطاد السمكة

# صيد المعارف

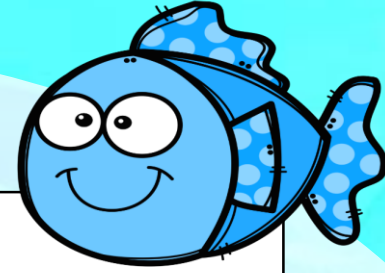
في بحر

(( لماذا تُعد النباتات

من الكائنات الحية ))

ابدأ

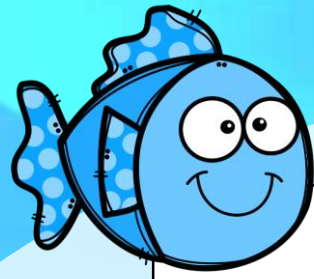




تعد الأسماك من الكائنات الحية ؟

طيوراية

العودة لصيد  
الأسماك

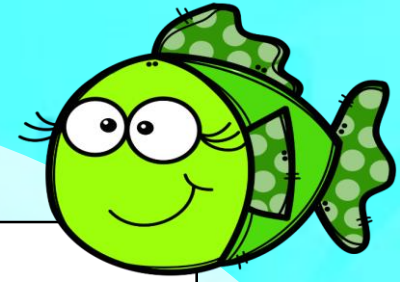


اذكر أسماء كائنات حية ؟

حيوانات إجبتيات

العودة لصيد  
الأسماك



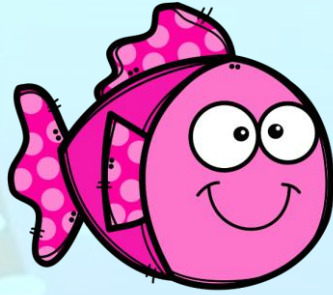


كائنات ..... تحتاج إلى ماء و هواء و غذاء كي  
تعيش ؟

كائنات إجبارية

العودة لصيد  
الأسماك

قامت فاطمة بزراعة نبات و لكنها لم  
تسقيه بالماء ماذا تتوقع أن يحدث



يموت

العودة لصيد  
الأسماك

أي من التالي كائن غير حي



١. نبات

٢. ماء

٣. حيوان

الإجابة

العودة لصيد  
الأسماك



لقد حصلت على وسام بدون  
سؤال

العودة لصيد  
الأسماك

اليوم:	التاريخ:	الصف:	الحصة:
<b>المادة الدراسية : علوم</b>			
عنوان الدرس	نتائج الدرس	يتعرف الطالب احتياجات الكائنات الحية	
لماذا تعد النباتات من الكائنات الحية			
التهيئة الحافزة	عنوان النشاط	التطبيق الالكتروني المستخدم	
	مسابقة التوصيل	Microsoft teams منصة TigTag Jr	
استراتيجية التعلم	اسم الاستراتيجية	التطبيق الالكتروني المستخدم	
	أشاهد و أدون – المناقشة والحوار التعلم باللعب – أرسل سؤال مشكلة تريد حل – سؤال التحدي	Microsoft teams Nearpod LMS	
<p>إجراءات الدرس : البدء بالسلام الوطني و قواعد التعلم في الصف الافتراضي و الواقعي، التهيئة استخدام مسابقة التوصيل ومن ثم استراتيجية أشاهد و أدون والتعرف على الدرس واهدافه ومناقشة الدرس من خلال الدردشة على Microsoft teams و حل أنشطته والتقويم الختامي بالتعلم باللعب على Nearpod ومن ثم بطاقة الخروج على الدردشة أرسل سؤال.</p>			
			التأمل في درس