



إجابات أسئلة التدريبات الاثرائية لصفوف اثناء التعلم

التقوية

مادة العلوم

منتصف الفصل الدراسي الأول

المستوى الدراسي: الصف الخامس

العام الأكاديمي (2021- 2022)

اسم الطالب: _____

الشعبة: _____

الوحدة الأولى (السلاسل الغذائية)

الدرس الأول: على ماذا تتغذى الكائنات الحية؟

تصنف الكائنات الحية تبعاً لنوع غذائها على النحو التالي:

- 1- آكلات الأعشاب: حيوانات تتغذى على النباتات فقط مثل الأغنام، والخيول والأرانب والغزلان.
- 2- آكلات اللحوم: حيوانات تتغذى على اللحوم فقط مثل الأسد، النمر، الصقر.
- 3- آكلات اللحوم والأعشاب (القوارت): حيوانات تتغذى على اللحوم والنباتات مثل الدب البني، الدجاج، والقرد.

عند الإجابة على الأسئلة ضع علامة X على الجواب الصحيح.

ماذا تسمى الحيوانات التي تتغذى على اللحوم والنباتات؟

1

- ☒ A القوارت.
- ☐ B آكلات الرمم.
- ☐ C آكلات اللحوم.
- ☐ D آكلات الأعشاب.

ماذا تسمى الحيوانات التي تتغذى على النباتات فقط؟


2

- ☐ A القوارت.
- ☐ B آكلات الرمم.
- ☐ C آكلات اللحوم.
- ☒ D آكلات الأعشاب.

أَيُّ جُمْلَةٍ مِنَ الْجُمَلِ الْآتِيَةِ تَصِفُ الْقَارَتَ؟

- A حَيَوَانٌ يَتَغَذَّى عَلَى النَّبَاتَاتِ وَلَحُومِ الْحَيَوَانَاتِ الْآخَرَى مَعًا.
 B حَيَوَانٌ يَتَغَذَّى فَقَطَّ عَلَى النَّبَاتَاتِ.
 C حَيَوَانٌ يَتَغَذَّى فَقَطَّ عَلَى الْأَغْشَابِ.
 D حَيَوَانٌ يَتَغَذَّى فَقَطَّ عَلَى لَحُومِ الْحَيَوَانَاتِ الْآخَرَى.

-4

3 *** أَيُّ حَيَوَانٍ يُعَدُّ مِنَ الْحَيَوَانَاتِ آكِلَةِ اللَّحُومِ؟ 



عند الإجابة على الأسئلة اكتب إجابتك في الفراغ المخصص للإجابة.

5- صنف الكائنات الحية الآتية تبعاً لنوع غذائها: الأغنام، النمر، الدجاج، غزال، الغراب، الأرنب، الأسد، الدب البني.

الكائن الحي	تصنيف حسب نوع الغذاء
الجربوع الصحراوي	قارت
غزال، الأغنام، الأرنب	أكل أعشاب
الغراب	قارت , أكل رمم
الأسد	أكل لحوم
الدب البني	قارت

6- فسر: يعد الإنسان من القوارت.

الإجابة : لأنه قادر على تناول اللحوم و النباتات معا

7- أَصِلْ بِخَطٍّ بَيْنَ الْحَيَوَانِ وَالْمَجْمُوعَةِ الَّتِي يَنْتَمِي إِلَيْهَا.

دُبٌّ	■	أَكِلُ اللَّحْمِ	■
أَرْنَبٌ صَحْرَاوِيٌّ	■	قَارِتٌ	■
تَمَسَاحٌ	■	أَكِلُ الْعُشْبِ	■

8- صنف الكائنات الحية الآتية تبعاً لنوع غذائها:



الشَّعْلُ 1.12

صَوْصٌ



الشَّعْلُ 1.11

سَمَكَةُ الْقِرَشِ



الشَّعْلُ 1.10

أَرَنْبٌ



الشَّعْلُ 1.15

صَقْرٌ



الشَّعْلُ 1.14

سُلْحَفَاءُ بَحْرِيَّةٌ



الشَّعْلُ 1.13

زَرَّافَةٌ



الشَّعْلُ 1.33

أَرَنْبٌ صَحْرَاوِيٌّ



الشَّعْلُ 1.32

دُبٌّ



الشَّعْلُ 1.31

نَمْرٌ



الشَّعْلُ 1.33

أَرَنْبٌ صَحْرَاوِيٌّ



الشَّعْلُ 1.32

دُبٌّ



الشَّعْلُ 1.31

نَمْرٌ



الشَّعْلُ 1.36

سَمَكَةُ الْقِرَشِ



الشَّعْلُ 1.35

دَجَاجَةٌ



الشَّعْلُ 1.34

غَزَالٌ

قوارت	آكل لحوم	آكل أعشاب
الدجاجة	نمر	أرنب
السلاحف	القرش	زرافة
الدب	الصقر	غزال
الصوص	الفهد	أرنب صحراوي

9- ما تصنيف كل حيوان فيما يلي تبعا لنوع غذائه.

الجمار الوحشي أكل أعشاب

الغراب أكل رمم

النمر أكل لحوم.

xالبطة قارت

10- أقرأ الفقرة أدناه. أضع علامة X في الجدول لبيان إن كانت الجملة الواردة فيه صحيحة أم خاطئة.

خطأ	صح	الجملة
X		الفهد يعد من القوارت.
X		الببغاء يعد من الحيوانات آكلة اللحوم.
	X	الغزال يعد من الحيوانات آكلة العشب.

الدرس الثاني: المفترس والفريسة

السَّلاسلُ الغِذائيَّةُ: هِيَ تَرْتِيبُ أَنْواعٍ مِنَ الكائِناتِ الحَيَّةِ فِي تَسْلُسٍ يُبَيِّنُ العِلاقاتِ الغِذائيَّةَ بَيْنَها.

* تَبْدَأُ السَّلاسلُ الغِذائيَّةُ دَائِمًا بِالنَّبَاتِ وَتَلِيهِ الحَيَواناتُ. (لأنها تصنع غذاءها بنفسها)

* تَوْجَدُ الحَيَواناتُ أَكْلَةً العُشْبِ فِي مُنْتَصَفِ السَّلاسلِ الغِذائيَّةِ. (لأنها تتغذى على النبات فقط)

* تَوْجَدُ الحَيَواناتُ أَكْلَةً اللَّحومِ فِي آخِرِ السَّلسِلةِ. (لأنها تتغذى على اللحوم فقط)

* تَوْجَدُ القَوَارِثُ فِي مُنْتَصَفِ السَّلسِلةِ الغِذائيَّةِ أَوْ فِي آخِرِ السَّلسِلةِ. (لأنها تتغذى على النبات واللحوم)

تُسَمَّى النَّبَاتاتُ المُنتِجاتُ لِنَها تَصْنَعُ غِذاءَها بِنَفسِها مُستخدِمةً الشَّمسَ بِعَمَليَّةٍ تُسمى البِناءُ الضوئي.

القَرائِيسُ هِيَ الحَيَواناتُ الَّتِي يَتِمُّ اصْطِياذُها وَالتَّغْذَى عَلَیْها مِنْ قَبْلِ المُفْتَرِساتِ.

* تَتَكَوَّنُ السَّلاسلُ الغِذائيَّةُ دَائِمًا مِنْ مُنتِجاتٍ وَقَرائِيسٍ وَمُفْتَرِساتٍ.

تَكُونُ بَعْضُ الحَيَواناتِ مِنَ القَرائِيسِ وَالمُفْتَرِساتِ مَعًا فِي السَّلاسلِ الغِذائيَّةِ المُكوَّنةِ مِنْ أَكْثَرِ مِنْ ثَلَاثَةِ مُستَوَياتٍ.



عند الإجابة على الأسئلة ضع علامة X على الجواب الصحيح.

1 ماذا يسمى الحيوان الذي تصطاده المفترسات وتتغذى عليه؟

- ☒ A فريسة.
- ☐ B مفترس.
- ☐ C محلات.
- ☐ D آكلات الرمم.

2 ما مصدر الطاقة الرئيسي على سطح الأرض؟

- ☐ A النبات.
- ☐ B الإنسان.
- ☒ C الشمس.
- ☐ D الحيوان.

3 ما الكائنات الحية التي تصنع غذاءها بنفسها؟

- ☐ A الإنسان.
- ☒ B المنتجات.
- ☐ C المحلات.
- ☐ D المستهلكات.

4 بماذا تبدأ السلسلة الغذائية دائماً؟

- ☐ A القوارت.
- ☒ B المنتجات.
- ☐ C المحلات.
- ☐ D المستهلكات.

5

أي من الكائنات الحية الآتية تصنع غذائها بنفسها؟

A الطيور.

B النباتات.

C الثدييات.

D الأسماك.

6

تُبيِّن السِّلْسِلَةُ الغِذَائِيَّةُ:

A جَمِيعُ مَا يَتَغَذَّى عَلَيْهِ الحَيَوَانُ.

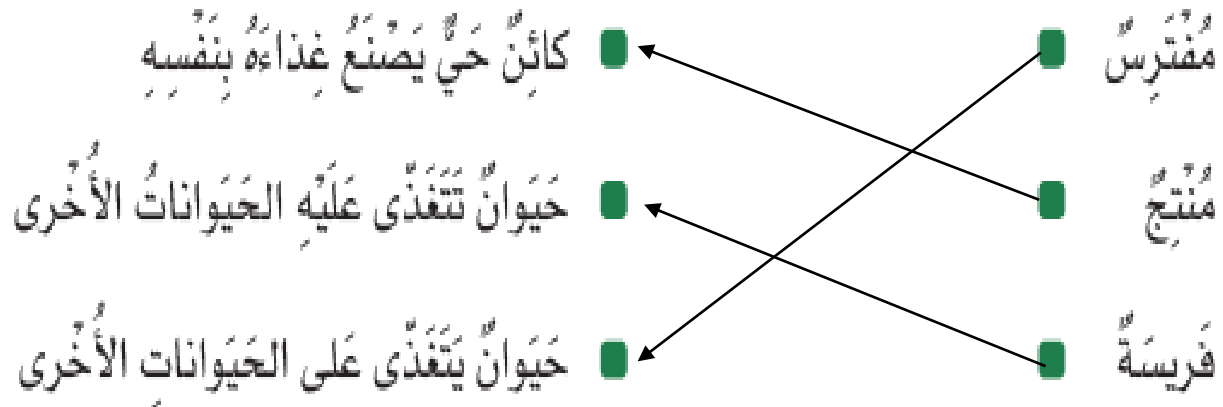
B جَمِيعُ الحَيَوَانَاتِ المَوْجُودَةِ فِي المَوْطِنِ.

C العِلاَقَاتُ الغِذَائِيَّةُ بَيْنَ الكَائِنَاتِ الحَيَّةِ.

D عِدَدُ النِّبَاتَاتِ الَّتِي يَتَغَذَّى عَلَيْهَا الحَيَوَانُ.

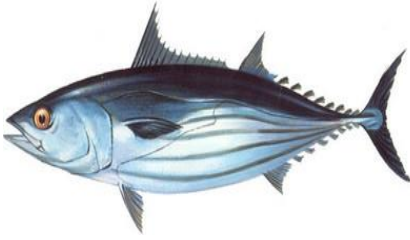
-7

أَصِلْ بِخَطٍّ بَيْنَ المُفْرَدَاتِ وَالتَّعْرِيفَاتِ المُنَاسِبَةِ لَهَا.



عند الإجابة على الأسئلة اكتب إجابتك في الفراغ المخصص للإجابة.

8- رتب الكائنات الحية التالية لتكوين سلسلة غذائية: (سمكة قرش، سمكة صغيرة، طحالب)



سمكة كبيرة



طحالب



سمكة صغيرة

(سمكة كبيرة)



(سمكة صغيرة)



(طحالب)

9- رتب الكائنات الحية التالية لتكوين سلسلة غذائية: (ماعز ، أعشاب ، نمر)



ماعز



أعشاب



نمر

(نمر)



ماعز



أعشاب

10- فسر: في موسم الجفاف تتعرض الحيوانات آكلات اللحوم للخطر.

لأن ذلك سيققل من كمية النباتات التي تتغذى عليها الحيوانات آكلة العشب ، و بالتالي سيققل من اعداد اكلة

العشب ، مما سيؤثر على اكلات اللحوم لعدم وجود كمية طعام كافية لهم.

11- اذكر مثال على كل من؟

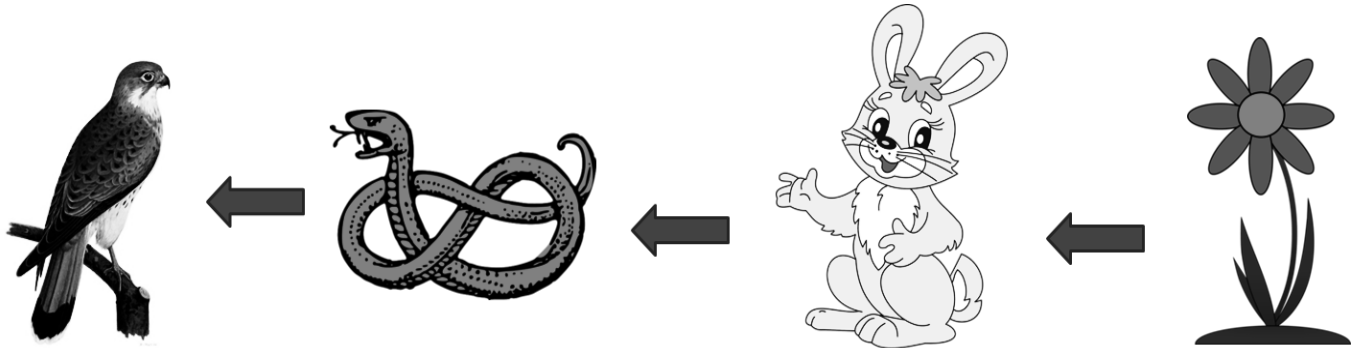
1- حيوانات آكلات لحوم: أسد

2- حيوانات آكلات أعشاب: غزال

3- حيوانات آكلات لحوم وأعشاب معاً (القوارت): القرد

12- الشكل التالي يوضح سلسلة غذائية.

في ضوء دراستك للسلسلة الغذائية أجب عن الأسئلة التالية:



1- ما تصنيف الأرنب تبعاً لنوع غذائه؟

آكل أعشاب

2- ما اسم الكائن الذي ينتج غذاءه بنفسه في هذه السلسلة؟

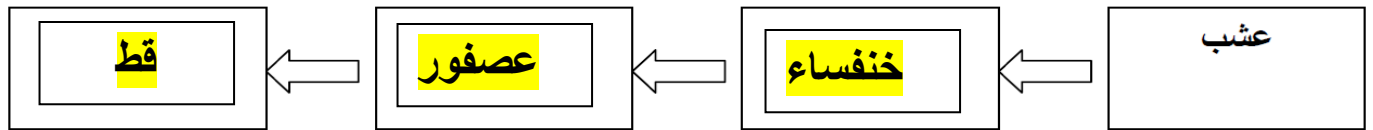
النبات

3- ما المفترس والفريسة معاً في هذه السلسلة؟

افعى

13- جلس أحمد في الحديقة يراقب الحيوانات فوجد خنفساء تأكل العشب وجاء عصفور فأكله ثم جاء قط هجم على العصفور واصطاده.

أ- بناء على المعلومات السابقة كون سلسلة غذائية؟



ب- اعط مثال من السلسلة السابقة لكل من:

1- منتجات: **عشب**

2- فريسة: **خنفساء**

3- مفترس: **قط**

4- ماذا يحدث لعدد الخنافس إذا قلت الأعشاب في وقت الجفاف؟ **تقل**

5- ماذا يحدث لعدد العصافير إذا ازداد عدد القطط؟ **تقل**

14- لاحظ الكائنات الحية التالية ثم أجب عن الأسئلة التالية:



الشكل 1.47

فهد



الشكل 1.46

عشب السافانا



الشكل 1.45

زرافة



الشكل 1.50

شجرة الطلح



الشكل 1.49

فيل



الشكل 1.48

ضبع



الشكل 1.53

الثيّل الأفريقي



الشكل 1.52

أسد



الشكل 1.51

نبات الشمّام

- كون ثلاث سلاسل غذائية مختلفة:

عشب ← الثيّل الأفريقي ← أسد

الشمّام ← فيل ← فهد

شجرة ← زرافة ← ضبع

- اذكر اثنين من الحيوانات يعتبر فريسة ومفترس.

النمر، الضبع، الأسد



نوع الكائن الحي	الموقع في السلسلة الغذائية
المنتجات	بداية السلسلة
الفراس	منتصف السلسلة
المفترسات	نهاية السلسلة

الوحدة الأولى (العلاقات بين الكائنات الحية)

السلسلة الغذائية هي ترتيب أنواع الكائنات الحية في تسلسل يبين العلاقات الغذائية بينها.
تكون السلسلة الغذائية من: منتج، فريسة، مفترس.
تبدأ السلسلة الغذائية بـ : المنتجات (النباتات) دائما، ثم الحيوانات.
يليهها الحيوانات آكلة العشب
يليهها الحيوانات آكلة اللحوم
القوارت يمكن ان تكون في منتصف السلسلة او في آخرها.
النبات منتج السبب لأنه يصنع غذاؤه بنفسه ,
أقل سلسلة مكونه من ثلاثة عناصر فقط هي منتج(نبات)، اكل نبات (فريسة)، اكل لحوم (مفترس).
وأكبرها خمس مستويات حيث تقل الطاقة في كل مستوى
يعتبر النبات منتج، اكل الأعشاب فريسة، اكل اللحوم مفترس.
المفترس: الحيوان الذي يصطاد ليحصل على غذائه.
الفريسة: الحيوان الذي يتم اصطياده.
تنتقل الطاقة من المنتجات التي تحصل عليها من الشمس إلى المستهلكات.
تصنع النباتات الغذاء باستخدام طاقة الشمس تسمى هذه العملية البناء الضوئي .
يمكن للقوارت والحيوانات آكلة اللحوم ان تكون فريسة او مفترسه .
تملك الحيوانات آكلة العشب أسنان كبيرة و مسطحة , او مناقير غير حادة للطيور.
تملك الحيوانات آكلة الأعشاب قواطع امامية و طواحن خلفية.
تملك الطيور آكلة الأعشاب مناقير مستديرة تساعد على القضم.
تملك الحيوانات آكلة اللحوم اسنان و مناقير حادة و مدببة لها (انياب امامية)
تساعد الاسنان و المناكير الحادة على تمزيق اللحم.
تملك القوارت قواطع و انياب في الجزء الامامي و طواحن في الخلف.
تملك الحيوانات آكلة العشب افواه صغيرة و تملك عينين على جانبي الراس تساعد رؤية الحيوانات المفترسة و اذنين طويلة لتساعد السمع , و حوافر للركض بسرعة.
تملك الحيوانات آكلة اللحوم افواه كبيرة و اعين في مقدمة الراس لرؤية الفريسة بوضوح.
تملك الحيوانات آكلة اللحوم مخالب حادة للاصطياد و امساك الفريسة.
الحيوانات آكلة الأعشاب لها قواطع عريضة و مسطحة و بعضها لها طواحن
الطيور آكلة الأعشاب لها مناقير عريضة و مسطحة
آكلات الرمم: حيوانات معظم غذاؤها من بقايا أو مخلفات الكائنات الميتة حيوانية أو نباتية ومنها الغربان والضباع.

عند الإجابة على الأسئلة ضع علامة X على الجواب الصحيح.

1 ماذا تسمى الحيوانات التي تتغذى على اللحوم ؟

A قارت.

B منتج

C مفترس

D فريسة.

2 ماذا تسمى الحيوانات التي تتغذى على النباتات فقط؟

A القوارت.

B آكلات الرمم.

C آكلات اللحوم.

D آكلات الأعشاب.

3 أي من الحيوانات التالية تمتاز بوجود أنياب قوية جدًا وحادة؟

A القرد.

B الأسد.

C الغزال.

D الزرافة.

4 أي من الحيوانات التالية تمتاز بوجود العينين على جانبي الرأس؟

A الأسد.

B الفهد.

C الصقر.

D الأرنب.

أي من الحيوانات التالية يصنف اكل لحوم فقط؟

5

A البطة.

B **الصقر.**

C الحمامة.

D الدجاجة.



أي من الصفات التالية لا تعتبر من صفات الصقر؟

6

A منقار حاد.

B مخالب قوية.

C تقع العينين في مقدمة الرأس.

D **له أغشية بين أصابعه لتساعده على السباحة.**

أي من أجزاء السلسلة الغذائية تنتمي لها الاعشاب؟

7

A الفرائس.

B المفترسات

C **المنتجات**

D آكلات الأعشاب.

ما شكل منقار الصقر؟

8

A كبير.

B عريض.

C **حاد و مدبب.**

D صغير ومدبب.

ما شكل منقار العصفور؟

9

- ☐ A عريض.
- ☐ B قوي وكبير.
- ☐ C حاد ومعقوف.
- ☒ D صغير ومدبب.

أي من الاتي يصف الطيور التي تعد من القوارت؟

10

- ☐ A طويلة و حادة
- ☐ B طويلة و حادة و رفيعة
- ☒ C عريضة و مسطحة و طرف مدبب
- ☐ D عريضة و مسطحة و طرف مستدير

أي من الحيوانات التالية تمتاز بوجود قواطع أمامية؟

11

- ☐ A الدب.
- ☐ B الأسد.
- ☒ C البقرة.
- ☐ D الصقر.

كيف تنتقل الطاقة اللازمة للكائنات الحية؟

12

- ☐ A من خلال الرياضة.
- ☐ B من خلال الشمس.
- ☒ C من خلال النباتات.
- ☐ D من خلال الماء

ماذا تسمى الحيوانات التي تتغذى على اللحوم فقط؟

13

- A القوارت.
- B **آكلات اللحوم.**
- C آكلات الأعشاب.
- D آكلات اللحوم والأعشاب.

ما الحيوانات التي تمتاز بوجود أنياب كبيرة وقوية وأسنان قواطع أمامية كبيرة؟

14

- A المنتجات.
- B آكلات اللحوم.
- C آكلات الأعشاب.
- D **آكلات اللحوم والأعشاب.**

أي من الحيوانات التالية تمتاز بوجود العينين في مقدمة الرأس؟

15

- A الفيل.
- B **الأسد.**
- C الغزال.
- D الزرافة.

بماذا يساعد موقع العينين على جانبي الرأس للحيوانات آكلات الأعشاب؟

16

- A مهاجمة الحيوانات الأخرى.
- B الحصول على الغذاء الكافي.
- C تحديد بعد الحيوانات الأخرى.
- D **حماية نفسه بالهرب من الحيوانات الأخرى.**

ما الترتيب المناسب للغزال في السلسلة الغذائية؟

17



A بداية السلسلة الغذائية (مفترس).

B بداية السلسلة الغذائية (فريسة).

C نهاية السلسلة الغذائية (منتج).

D منتصف السلسلة الغذائية (فريسة).

بماذا يساعد موقع العينين في مقدمة الرأس الحيوانات آكلات اللحوم؟

18

A الحصول على النباتات.

B مشاهدة النباتات بوضوح.

C تحديد بعد الحيوانات الأخرى.

D حماية نفسه بالهرب من الحيوانات الأخرى.

عند الإجابة على الأسئلة اكتب إجابتك في الفراغ المخصص للإجابة.

1 - مما تتكون السلسلة الغذائية؟

1-.....منتجات.....

2-.....فريسة.....

3-.....مفترس.....

2- ما الخصائص التي تتميز بها الطيور التي تتغذى على اللحوم (الجوارح)؟

1-.....له مخالب حادة.....

2- له منقار حاد و مدبب...

3-.....له عيون بمقدمة الرأس....

4- فسر: تقع العينين على جانبي الرأس عند الحيوانات آكلات الأعشاب.

--- كي تتمكن من رؤية المفترس و الهرب منه ----

4- فسر: يمتلك الأسد أنياب حادة وقوية وله عينان في مقدمة رأسه؟

يملك أنياب لتمكنه من تناول وتقطيع اللحوم

والعيون في مقدمة الرأس ليتمكن من تحديد مكان فريسته.



الوحدة الثانية

الدرس الأول: ما الدوائر الكهربائية

الدائرة الكهربائية: مسار يسمح بمرور التيار الكهربائي من خلاله.

تتكون الدائرة الكهربائية من أربعة أجزاء وهي:

1- الخلية الكهربائية: مصدر الطاقة الكهربائية تسمى مجموعة الخلايا الكهربائية المتصلة مع بعضها:

البطارية الكهربائية..

2- المصباح الكهربائي: وظيفته إنتاج الضوء.

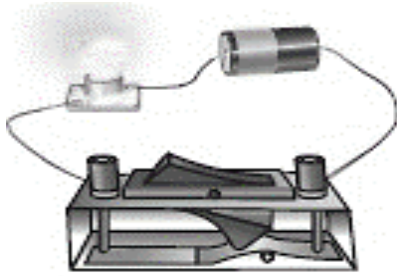
3- أسلاك التوصيل: تربط أجزاء الدائرة الكهربائية مع بعضها.

4- المفتاح الكهربائي: يتحكم بفتح الدائرة الكهربائية وإغلاقها.

يمكن استخدام المكونات الكهربائية في الدوائر الكهربائية لإنتاج الضوء أو الصوت أو الحركة أو الحرارة.

ما الأداة التي تتحكم في غلق الدائرة الكهربائية وفتحها؟

1



A الخلية الكهربائية.

B الأسلاك الكهربائية.

C المصباح الكهربائي.

D المفتاح الكهربائي.

ما وظيفة الأسلاك في الدائرة الكهربائية؟

2

A تزويد الدائرة الكهربائية بالطاقة.

B توصيل أجزاء الدائرة الكهربائية.

C فتح وغلق الدائرة الكهربائية.

D عزل أجزاء الدائرة الكهربائية.

أي أجزاء الدائرة الكهربائية التالية تزود الدائرة بالطاقة؟

3

A المفتاح الكهربائي .

B الخلية الكهربائية.

C المصباح الكهربائي.

D الأسلاك الكهربائية.

ماذا تسمى مجموعة الخلايا الكهربائية المتصلة مع بعضها في الدائرة الكهربائية؟

4

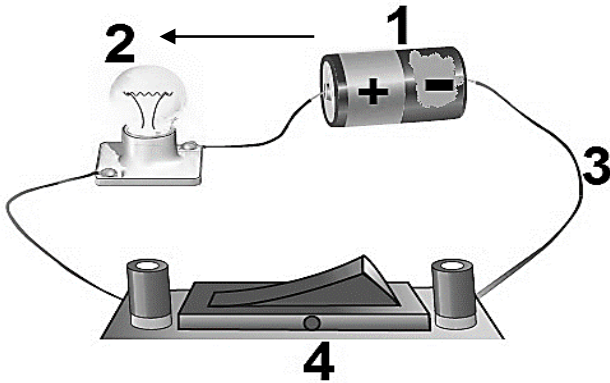
A الخلية الكهربائية.

B المفتاح الكهربائي .

C المصباح الكهربائي.

D البطارية الكهربائية.

عند الإجابة على الأسئلة التالية اكتب إجابتك في الفراغ المخصص للإجابة:
السؤال الأول:



يمثل الشكل المجاور دائرة كهربائية بسيطة أجب عن الأسئلة التالية:

أ - ما وظيفة الجزء رقم 1؟

.....مصدر للطاقة الكهربائية.....

ب - ما الذي يشير إليه الرقم 2 على الشكل؟

.....المصباح الكهربائي.....

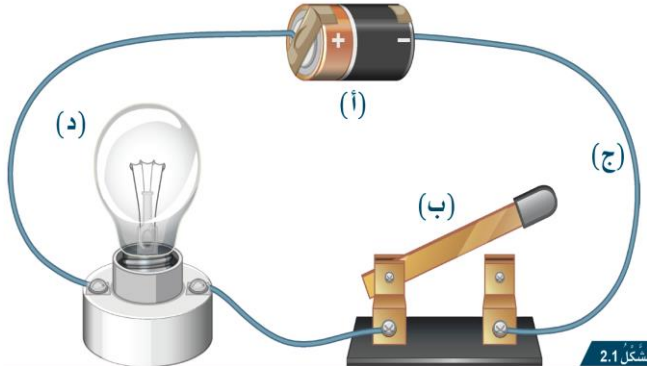
ج- ما وظيفة الجزء رقم 4؟

.....فتح وغلق الدائرة الكهربائية.....

السؤال الثاني:

يمثل الشكل دائرة كهربائية بسيطة أجب عن الأسئلة التالية:

١- اكتب أجزاء الدائرة الكهربائية المشار لها بالأحرف:



(أ).....البطارية الكهربائية (الخلية الكهربائية)

(ب).....المفتاح الكهربائي

(ج).....السلك الكهربائي

(د).....المصباح الكهربائي