

٦ - صيغة القطار 20ml ، 3L بالمليترات =

(أ) 3.2 (ب) 3.02 (ج) 3.002 (د) 32

٧ - مربع طول ضلعه 8cm فإن مساحته :

(أ) 80cm^2 (ب) 64cm^2 (ج) 12cm^2 (د) 80cm^2

٨ - مستطيل طوله 10cm وعرضه 6cm فإن محيطه :

(أ) 32cm (ب) 60cm (ج) 16cm (د) 48cm

٩ - ارتفاع جبل 1500m ، ما ارتفاعه بالكيلومترات ؟

(أ) 15 (ب) 150 (ج) 1500 (د) 1.5

١٠ - كمية من الأوز كتلتها 200g ، 1kg فإن كتلتها

بالكيلوغرامات :

(أ) 1200 (ب) 1.02 (ج) 1.2 (د) 1.002

١١ - 3 ساعات و 40 دقيقة = دقيقة

(أ) 80 (ب) 340 (ج) 220 (د) 70

١٢ - إحدى الوحدات التالية ليست من وحدات قياس الطول :

(أ) mL (ب) mm (ج) cm (د) m

ورقة عمل « 14 » في مادة الرياضيات للصف الخامس

المعلمة
فايزة دراغمة

سأ: ضم دائرة حول رمز الإجابة الصحيحة.
1. تبلغ كتلة نيل 3400 Kg ، ما كتلته بالطن؟

أ. 340 ب. 34 ج. 3.4 د. 0.34

2. مجموع الكتل التالية بالقرام:

$$2 \text{ Kg} + 500 \text{ g} + 20 \text{ g} =$$

أ. 2520 ب. 25200 ج. 252 د. 2500.2

3. طول طاولة = 150 cm ، فإن طولها بالتر =

أ. 1500 ب. 15000 ج. 1.50 د. 15

4. 5 أسابيع تساوي بالأيام:

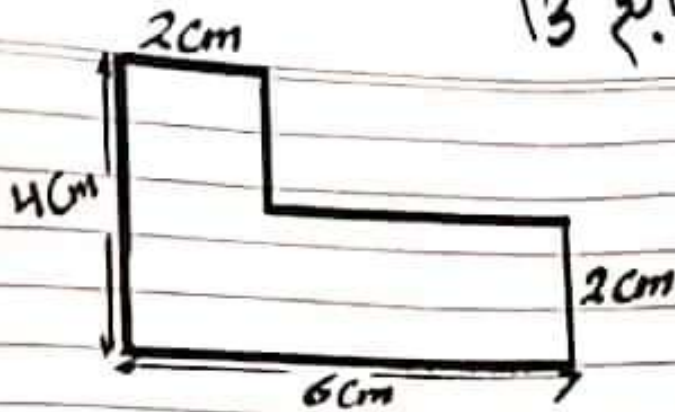
أ. 10 ب. 35 ج. 50 د. 120

5. طول الفترة الزمنية من $10:00 \text{ a.m}$ إلى $2:30 \text{ p.m}$

أ. 7:30 ب. 12:30 ج. 4:30 د. 8:30

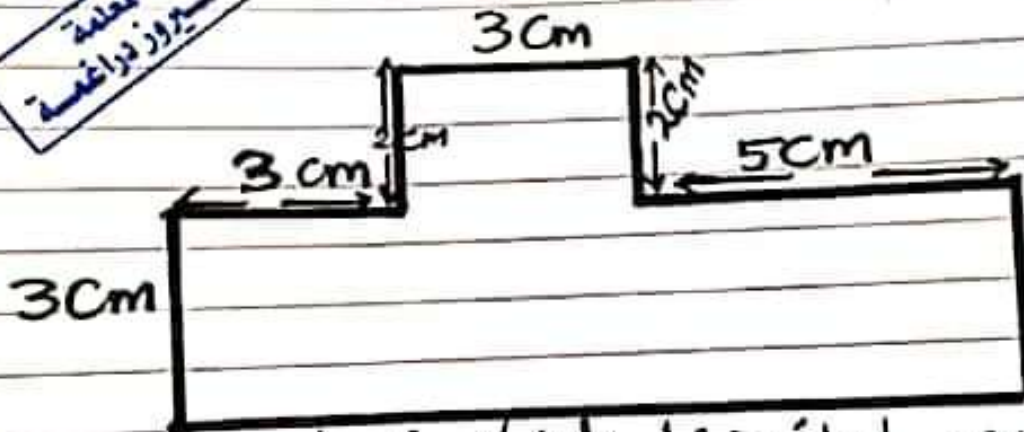
تابع 13

مس: 3: احسب محيط الشكل
الجوارر



مس: 4:

المحللة
فسيروز دراغمة



احسب مساحة هذا الشكل ومحيطه:

فسيروز

ورقة عمل " 13 " في مادة الرياضيات للصف الخامس

مس: أمبول كلاً من الأضلاع اللدنية إلى الوضدان المبينة :-

1] 43 يوماً إلى أسابيع وأيام

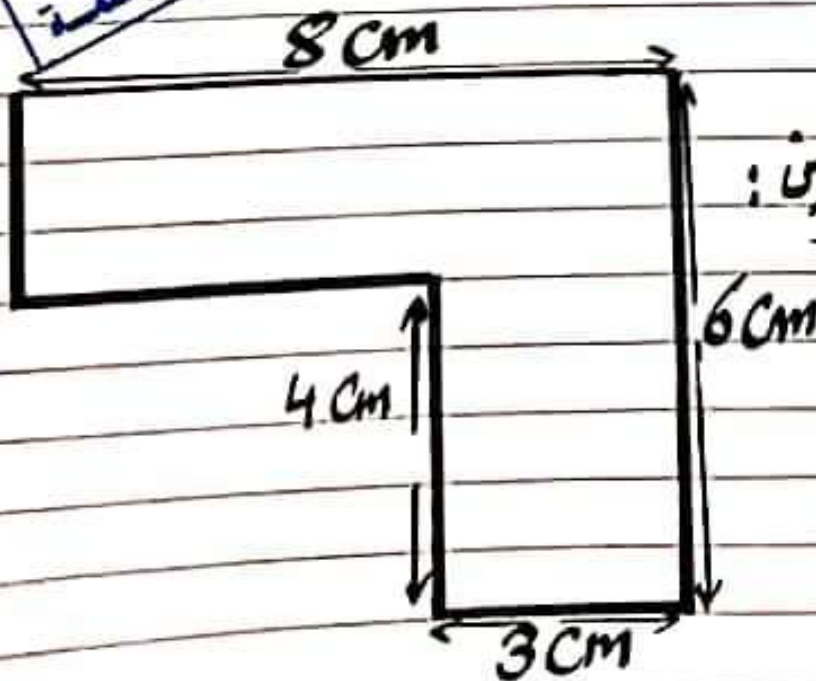
2] 260 ساعة إلى أيام وساعات

3] 930 ثانية إلى دقائق وسنوات

4] 440 دقيقة إلى ساعات ودقائق

5] 270 أسبوعاً إلى سنوات وأيام

المعلمة
فيروز دراغمة



مس: احسب

مساحة الشكل الجوار بالبريقين:

تابع 12

س٤: ضع إشارة < أو > أو = في □ :

1 120 m □ 12 dm

2 3 L □ 3000 mL

3 $4\text{ m}, 25\text{ cm}$ □ 4025 cm

4 4.5 m □ 4500 cm

5 $2\text{ L}, 170\text{ mL}$ □ 2.17 mL

العلامة
فيلروز دراغمة

س٥: أترها لانيتي :

1 2 m 20 cm 2000 m

2 3 Kg 3000 g 0.03 ton

3 4 L 4000 mL $4\text{ L}, 400\text{ mL}$

س٦: بدأ أحمد دراسته الساعة $4:35\text{ pm}$ وانتهىها
الساعة $5:15\text{ pm}$ ، احسب الزمن الذي استغرقه أحمد
في دراسته؟

فيلروز

ورقة عمل 12 في مادة الرياضيات للاصف الخامس

س: كتلة أحمد توأمين عند الولادة $2\text{Kg}, 80\text{g}$

وكتلة التوأم الآخر 2008g

١- أفرق بين كتلتي التوأمين



ب- أجد مجموع كتلتي التوأمين بالكيلوغرام

س: كيس من الطحين كتلته 800g ، كم يبلغ كتلته بالكيلوغرامات؟

س: ارادون هنيء كتابه $7\text{Kg}, 12\text{g}$ فكتبها 7.12g

ما الخطا الذي وقع فيه هنيء؟ وما ال صواب؟

13. $6 \text{ km} = \text{---} \text{ m}$

14. $300 \text{ cm} = \text{---} \text{ m}$

15. $2.5 \text{ m} = \text{---} \text{ cm}$



16. $3 \text{ cm} = \text{---} \text{ mm}$

17. $40 \text{ h} = \text{---} \text{ day}, \text{---} \text{ h}$

18. $150 \text{ sec} = \text{---} \text{ min}, \text{---} \text{ sec}$

19. $735 \text{ day} = \text{---} \text{ year}, \text{---} \text{ day}$

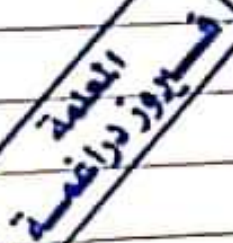
20. $320 \text{ min} = \text{---} \text{ h}, \text{---} \text{ min}$

س٢ : احسب طول الفترة الزمنية :

1] من $10:15 \text{ a.m}$ إلى $6:30 \text{ p.m}$

2] من $10:30 \text{ p.m}$ إلى $4:17 \text{ a.m}$

3] من $4:00 \text{ p.m}$ إلى $7:26 \text{ p.m}$



ورقة عمل ، 11 ، تي مادة الرياضيات
للصف الخامس

من :- املأ الفراغات في كل مما يأتي :-

1. $5 \text{ ton} = \text{---} \text{ Kg}$

2. $3000 \text{ g} = \text{---} \text{ Kg}$

3. $7 \text{ ton} = \text{---} \text{ g}$

4. $3 \text{ Kg}, 250 \text{ g} = \text{---} \text{ g}$

5. $6 \text{ Kg}, 72 \text{ g} = \text{---} \text{ Kg}$

6. $4 \text{ L} = \text{---} \text{ ml}$

7. $350 \text{ ml} = \text{---} \text{ l}$

8. $7.5 \text{ Kg} = \text{---} \text{ g}$

9. $10000 \text{ ml} = \text{---} \text{ l}$

10. $6 \text{ L}, 120 \text{ ml} = \text{---} \text{ ml}$

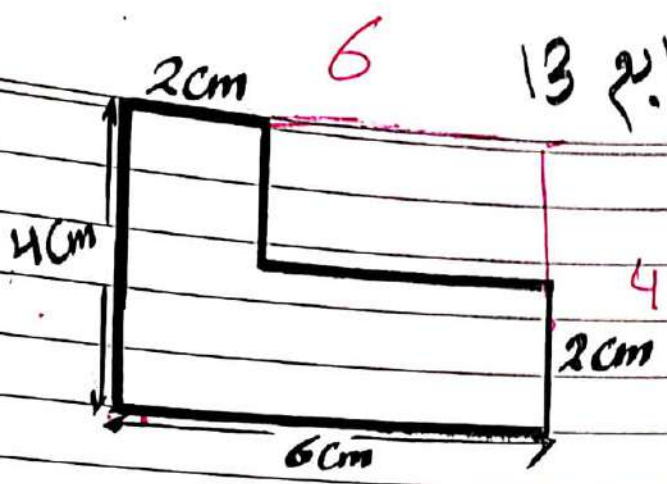
11. $4 \text{ L}, 20 \text{ ml} = \text{---} \text{ l}$

12. $14 \text{ L}, 500 \text{ ml} = \text{---} \text{ l}$

فيلروز ذراغمة
المعلمة

تابع 13

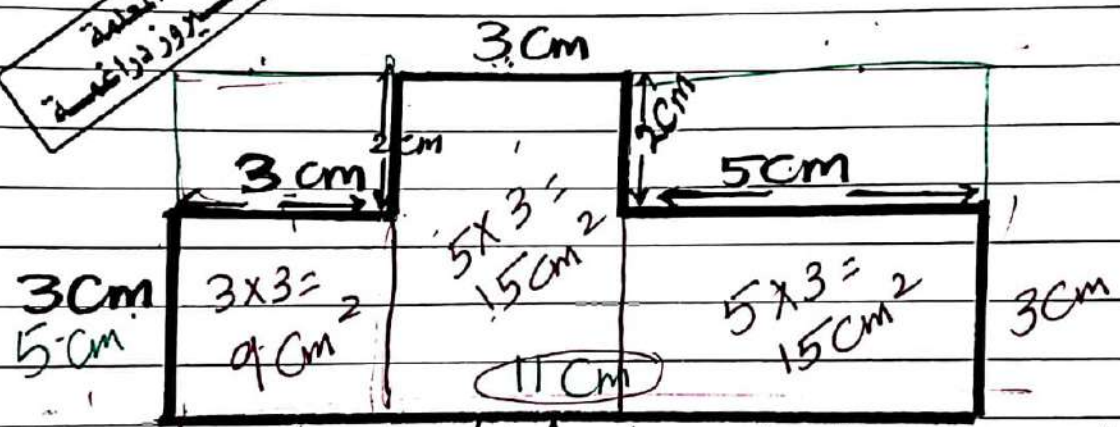
حساب محيط الشكل
الجوارر



$$6 + 4 + 6 + 4 = 20 \text{ cm}$$

فيروز درواغمة

محل:



احسب مساحة هذا الشكل ومحيطه:

$$11 + 5 + 11 + 5 = \text{المحيط}$$

$$(2 \times 11) + (2 \times 5) =$$

$$\underline{22} + \underline{10} = \underline{32} \text{ cm}$$

$$9 \text{ cm}^2 + 15 \text{ cm}^2 + 15 \text{ cm}^2$$

① ② ③

$$39 \text{ cm}^2$$

فيروز

ورقة عمل في مادة الرياضيات للصف الخامس

س1: أمتلأ الفراغ الآتية بالنسبة إلى الرصيف المبينة :-

مساحة المثلث
تقريباً

1) 43 يوماً إلى أسابيع وأيام

(4) 7 أيام و 4 أيام

2) 260 ساعة إلى أيام وساعات

(10) $260 \div 24 = 10$ أيام و 20 ساعات

3) 930 ثانية إلى دقائق وسنوات

(15) $930 \div 60 = 15$ دقائق و 30 ثواني

4) 440 دقيقة إلى ساعات ودقائق

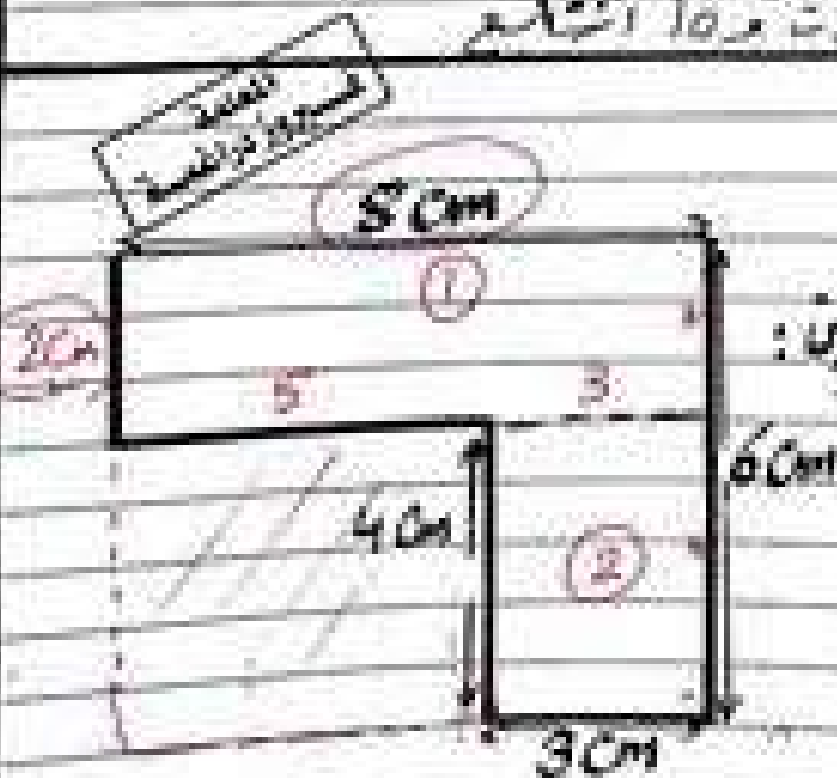
(7) $440 \div 60 = 7$ ساعات و 20 دقيقة

5) 270 أسبوعاً إلى سنوات وأيام

(5) $270 \div 52 = 5$ سنوات و 10 أسابيع

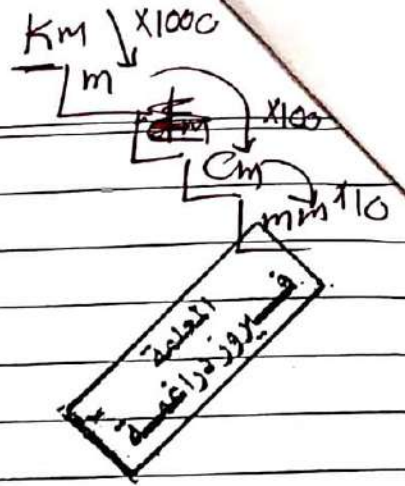
س2: احسب

مساحة الشكل المبرهنين:



مساحة المثلث = $8 \times 2 = 16 \text{ cm}^2$
 مساحة المثلث = $4 \times 3 = 12 \text{ cm}^2$
 ① + ② = $16 + 12 = 28 \text{ cm}^2$

تابع



13. $6 \text{ Km} = 6000 \text{ m}$

14. $300 \text{ cm} = 3 \text{ m}$
 $300 \div 100 = 3$

15. $2.5 \text{ m} = 250 \text{ cm}$
 $2.5 \times 100 = 250$

16. $3 \text{ cm} = 30 \text{ mm}$
 $3 \times 10 = 30$

17. $40 \text{ h} = 1 \text{ day}, 16 \text{ h}$

18. $150 \text{ sec} = 2 \text{ min}, 30 \text{ sec}$

19. $735 \text{ day} = 2 \text{ year}, 5 \text{ day}$

20. $320 \text{ min} = 5 \text{ h}, 20 \text{ min}$

س: احسب طول الفترة الزمنية:

1 من 10:15 a.m إلى 6:30 p.m

$8 \text{ h} + 15 \text{ min}$

2 من 10:30 p.m إلى 4:17 a.m

$5 \text{ h} + 47 \text{ min}$

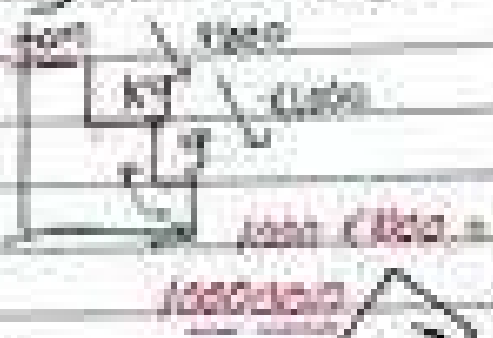
3 من 4:00 p.m إلى 7:26 p.m

$3 \text{ h} + 26 \text{ min}$

فيروز

مراجعة على تة لاد تة مادة الرياضيات
للصف الخامس

من و الاملا الفراغات بمثل ما يأتي :-



$6 + 0.072$
 $\frac{6}{1} + \frac{0.072}{1}$
 6.072



- 1
- 2
- 3
- 4
- 5
- 6
- 7
- 8
- 9
- 10
- 11
- 12

$5 \text{ ton} = 5000 \text{ Kg}$
 $5 \times 1000 = 5000$

$3000 \text{ g} = 3 \text{ Kg}$
 $3000 \div 1000 = 3$

$7 \text{ ton} = 7000000 \text{ g}$
 $7 \times 1000000 = 7000000$

$3 \text{ Kg}, 250 \text{ g} = 3250 \text{ g}$
 $3000 + 250 = 3250$

$6 \text{ Kg}, 72 \text{ g} = 6.072 \text{ Kg}$
 $\frac{6}{1000} + \frac{72}{1000} = 0.072$

$4 \text{ L} = 4000 \text{ ml}$
 $4 \times 1000 = 4000$

$350 \text{ ml} = 0.35 \text{ l}$
 $350 \div 1000 = \frac{35}{100}$

$7.5 \text{ Kg} = 7500 \text{ g}$
 $7.5 \times 1000 = 7500$

$10000 \text{ ml} = 10 \text{ l}$
 $10000 \div 1000 = 10$

$6 \text{ l}, 120 \text{ ml} = 6120 \text{ ml}$
 $6000 \text{ ml} + 120 \text{ ml} = 6120 \text{ ml}$

$4 \text{ l}, 20 \text{ ml} = 4.02 \text{ l}$
 $\frac{20}{1000} = 0.02$

$14 \text{ l}, 500 \text{ ml} = 14.5 \text{ l}$
 $\frac{500}{1000} = 0.5 \text{ l}$

$7.5 \times 1000 = 75000$

کتاب ۱۲

۱: ریاضی و علم ارضی کے اوج اور =

1 120 m 12 dm

2 3 L 3000 ml

3 4 m, 25 cm 4025 cm

4 4.5 m 4500 cm

5 2 L, 130 ml 2.17 ml

سے 3 اوج لائیں:

1 2 m 200 cm 2000 mm

2 3 kg 3000 g 0.03 ton

3 4 L = 4000 ml 4 L, 400 ml

سے 2 بجو آگے واپس 2:35 بجے کی گھنٹہ پر آگے

بجے کی گھنٹہ پر آگے، اگلی گھنٹہ پر آگے



2:15 + 40 min

ورقة عمل 12 في مادة الرياضيات للاصف الخامس

س: كتلة أحمد توأمين عند الولادة $2\text{Kg}, 80\text{g}$

وكتلة التوأم الآخر 2008g $2\text{Kg}, 8\text{g}$

4 Kg, 88g
العلامة
فسيروز دراغسته

أ- أفرق بين كتلتي التوأمين

$$\begin{array}{r} 2008\text{g} \\ 2\text{Kg}, 80\text{g} \\ \hline 2080\text{g} \end{array} > 2008\text{g}$$

ب- أجد مجموع كتلتي التوأمين بالكيلوغرام

$$\begin{array}{r} 2080 \\ 2008 \\ \hline 4088\text{g} \end{array} \div 1000 = 4.088\text{Kg}$$

س: كيس من الطحين كتلته 800g كم يبلغ كتلته بالكيلوغرامات؟

$$\frac{800\text{g}}{1000} = \frac{8}{10} = 0.8\text{Kg} \checkmark$$

$$= 0.800\text{Kg} \checkmark$$

س: ارادون جيني كتابه $7\text{Kg}, 12\text{g}$ فكتبها 7.12g

ما الخطا الذي وقعت فيه جيني؟ وما ال صواب؟

$$7\text{Kg}, 12\text{g} = 7.012\text{g}$$

$$7 + 0.012 = 7.012\text{g} \checkmark$$

تابع

٦- تربة القمار 20ml و 31 بالمليترات =

3.2 (أ) 3.02 (ب) 3.002 (ج) 3.001 (د) 32

٧- مربع طول ضلعه 5cm فإن مساحته =

32cm² (أ) 25cm² (ب) 29cm² (ج) 12cm² (د) 50cm²

٨- مستطيل طوله 10cm وعرضه 6cm فإن محيطه =

32cm (أ) 60cm (ب) 16cm (ج) 48cm (د) 30cm

٩- ارتفاع جبل 1500m ما ارتفاعه بالكيلومترات =

15 (أ) 150 (ب) 1500 (ج) 15000 (د) 1.5

١٠- كمية من المادة كتلتها 200g و 1kg فإن كتلتها

بالكيلومترات = 0.2 (أ) 2 (ب) 1.02 (ج) 1.2 (د) 1.002

١١- 3 ساعات و 40 دقيقة = كم ساعة دقيقة

80 (أ) 340 (ب) 220 (ج) 40 (د) 380

١٢- إحدى الوحدتين التاليتين ليست من وحدات قياس الطول =

mm (أ) cm (ب) m (ج) m (د) m

فدروز

ورقة عمل " 14 " في مادة الرياضيات للصف الخامس

سأ: ضخم دائرة حول رمز الإجابة الصحيحة

1. تبلغ كتلة نيل 3400 Kg ، ما كتلته بالطن؟

- أ. 340 ب. 34 ج. 3.4 د. 0.34

2. مجموع الكتل التالية بالقرام :

2000

$$2 \text{ Kg} + 500 \text{ g} + 20 \text{ g} = 2520 \text{ g}$$

- أ. 252 ب. 25200 ج. 2520 د. 2500.2

3. طول طاولة = 150 cm ، فإن طولها بالمتر =

- أ. 1500 ب. 15000 ج. 1.50 د. 15

4. 5 أسابيع تساوي بالأيام :

$$5 \times 7 = 35$$

- أ. 10 ب. 35 ج. 50 د. 120

5. طول الفترة الزمنية من $10:00 \text{ a.m}$ إلى $2:30 \text{ p.m}$

- أ. 7:30 ب. 12:30 ج. 4:30 د. 8:30

صق الجبل
منتديات

