

مدرسة عمر بن عبدالعزيز

الثانوية بنين

قسم الأحياء

التدريبات الإثرائية - الصف العاشر

نهاية الفصل الدراسي الثاني 2020 - 2021م

اسئلة إثرائية لا تغني عن الكتاب المدرسي

أولاً : أسئلة الاختيار من متعدد

1/ اذا علمت ان طول عائم 165 سم و كتلته 75 كجم .أحسب مؤشر كتلة الجسم بوحدة كجم / م² ؟

أ- 45.5 ب- 27.5 ج- 3.4 د- 0.45

2/ ما نوع التكيف في مناقير الطيور ؟

أ- تركيبى ب- وظيفي ج- سلوكي د- فيسيولوجي

3/ اذا كان *Canis familiaris* هو الاسم العلمي للكلب فماذا تمثل كلمة *familiaris* ؟

أ- العائلة ب- الجنس

ج-النوع د- الرتبة

4/ على ماذا يشتمل الاسم العلمي ؟

أ- الجنس و النوع ب- الصف و الرتبة ج- الجنس والعائلة د- المملكة والشعبة

5/ أي مما يأتي يسبب الإصابة بالكساح ؟

أ- نقص فيتامين A ب- زيادة فيتامين D ج- نقص فيتامين C د- نقص فيتامين D

6/ ما المصطلح الذي تمثله العبارة :

(زيادة تركيز المبيد في أنسجة الكائنات الحية خلال السلسلة الغذائية من مستوى غذائي الى آخر) ؟

أ- التضخم الحيوي ب- التلوث الحيوي

ج- التنوع الحيوي د- المكافحة البيولوجية

7/ أي ممالك الكائنات الحية التالية تضم كائنات مجهرية شبيهة بالحيوانات و النباتات ؟

أ- الفطريات ب- الطلائعيات ج- النباتات د- البدائيات

8/ أي مما يأتي من مكونات الجدر الخلوي للنباتات ؟

أ- السيللوز ب- الكيتين ج- الببتيدوجلايكان د- احماض دهنية

9/ أي أنواع التكيفات يمثلها افراز السموم في الشعابين ؟

أ- وظيفي ب- سلوكي ج- تركيبي د- بيئي

10/ أي مما يأتي يسبب التكيف ؟

أ- الطفرات ب- نقص الغذاء ج- تناول أغذية معينة د- التعرض لاشعة الشمس

11/ ما النشاطات البشرية التي تعتبر من اسباب تعزى زيادة تركيز غازات الدفينة ؟

أ- حرق الوقود الاحفوري ب- إزالة الغابات ج- زيادة اعداد المواشي د- كل ماسبق صحيح

12/ أي مما يأتي يسبب التكيف ؟

أ- الطفرات ب- نقص الغذاء ج- تناول أغذية معينة د- التعرض لاشعة الشمس

13/ ما هو التكيف ؟

أ- صفة موروثة تمنح الكائن الحي قدرة اكبر على البقاء في بيئته

ب- التغير المستمر في الاحماض النووية (الجينات)

ج- الامراض الوراثية التي تصيب الانسان

د- كل الطفرات الوراثية

14/ أي مما يأتي مثال للعوامل المحددة لنمو المجموعة غير المعتمدة على الكثافة ؟

أ- المرض ب- البراكين ج- المنافسة د- التطفل

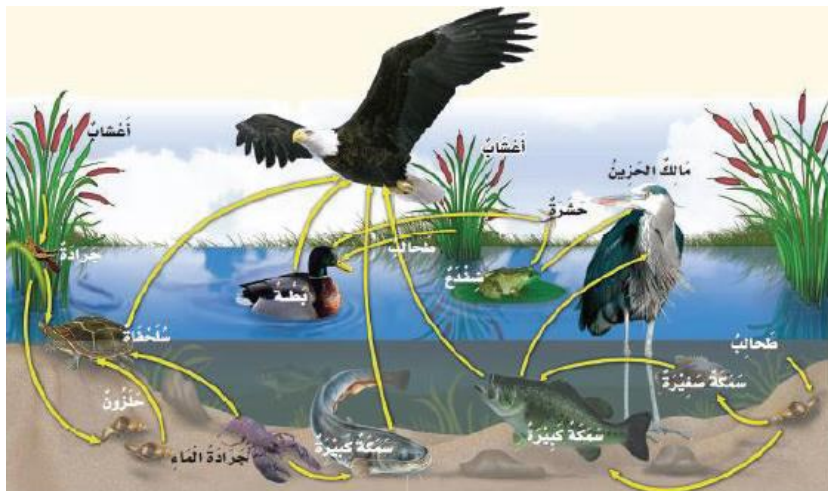
15/ ماذا يسمى نمط معيشة الكائنات الحي في بيئتها ؟

أ- الموطن البيئي ب- الحيز البيئي ج- المورد البيئي د- السلوك البيئي

16/ أي المستويات البيئية هو الأكثر شمولاً ؟

أ- الجماعة الحيوية ب- المجتمع الحيوي ج- النظام البيئي د- الغلاف الحيوي

17/ يمثل الشكل المجاور شبكة غذائية في بركة أي الكائنات الحية سيتأثر بأكبر مقدار عند رش البركة بمبيد كيميائي مثل DDT ؟



أ. النسر ب. الضفدع ج. السمكة الكبيرة د. الطحالب

18/ ما نوع العلاقة بين بكتريا القولون و الانسان ؟

أ- التكافل ب- تبادل منفعة ج- تعايش د- تطفل

19/ أي مما يأتي غير صحيح عن التطفل ؟

أ- الطفيل اصغر من العائل ب- غالبا يموت العائل

ج- علاقة (+ و -)

20/ ما المرض الناتج عن الاسراف في تناول البروتينات ؟

أ- السكري ب- النقرس ج- الكساح د- ارتفاع ضغط الدم

ثانيا : الأسئلة المقالية

1/ قارن بين نوعي المبيدات الكيميائية للآفات .

المبيدات الفسفورية	الهيدروكربونات الهالوجينية
المقدرة على تلويث البيئة	
مثال	

2/ عدد ثلاثة من التأثيرات السلبية البشرية على البيئة ؟

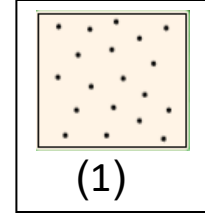
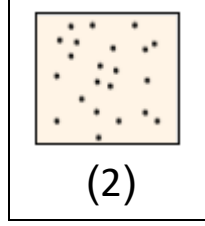
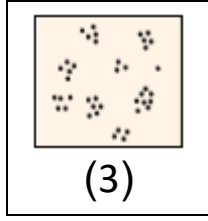
- أ-.....
- ب-.....
- ج-.....

3/ تمعن الصورة الاتية ثم حدد أهمية تكيفات ثعلب الصحراء التي تظهر في الصورة فقط:



- 1- لون الفراء :
- 2- صغر الحجم :
- 3- الأذن الكبيرة :

4/ تمنع الاشكال الاتية ثم حدد نمط توزع الكائنات الحية مع ذكر مثال لكل حالة :



النمط (1) : : مثال :
النمط (2) : : مثال :
النمط (3) : : مثال :

5/ حدد نوع التكيف التالي في الدب القطبي:

أ- السبات الشتوي :
ب - الفراء السميك :

6/ أي أنواع الغذاء تنصح ان يتناولها كل من :

أ- شخص يعاني من فقر الدم .

.....
.....

ب- شخص يعيش في المنطقة القطبية .

.....
.....

7/ ما اهم خصائص المجتمع الحيوي ؟

.....
.....

8/ عرف الاتي مع ذكر مثال لكل ؟

أ/ الجماعة الحيوية :

.....
.....
..... مثال :

ب/ المجتمع الحيوي :

.....
.....
..... مثال :

ج/ النظام البيئي :

.....
.....
..... مثال :

9/ ميز بين الموطن والحيز البيئي للكائن الحي :

..... الموطن :

..... الحيز البيئي :

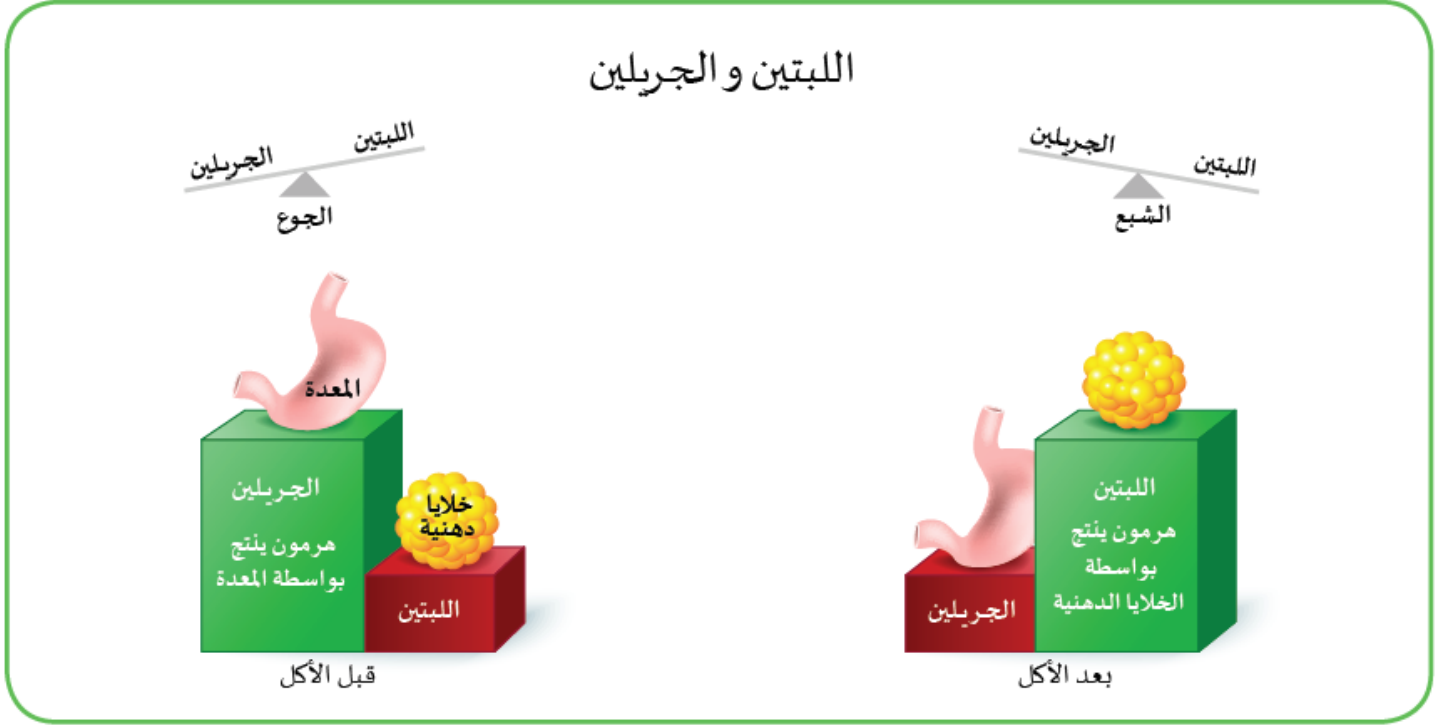
10/ تمعن الشكل المرفق الذي يمثل الدهون كواحدة من اهم العناصر الغذائية ؛

تعتبر الدهون من العناصر الغذائية الأساسية -
فسر :

عدد وظائف الدهون :



11/ تمنع الصور الاتية ثم اشرح الية عمل هرموني اللبتين و الجريلين :

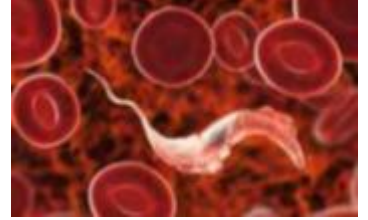


12/ هناك نوعان رئيسيان من مرض السكري يشتركان في ارتفاع نسبة الجلوكوز في الدم فما سبب كل منهما ؟

أ/ النوع الأول :

ب/ النوع الثاني :

13/ تمنع الصور الاتية ثم حدد نوع العلاقة بين الكائنين الحيين في الصورة ؟



سمكة المهرج مع المرجان :

التربانسوما داخل دم الانسان مسببا مرض النوم :

العلاقة :

العلاقة :

14/ أي علاقات التعايش الثلاث الأكثر انتشارا بين الكائنات الحية في الطبيعة . فسر اجابتك :

العلاقة هي :

التفسير :

15

أ- يُقارن الجدول الآتي بين نمو شجرتين من الأكاسيا: حيث تتواجد على إحداهما مُستعمرات من النمل والأخرى خالية من هذه المستعمرات.

الأكاسيا بدون مستعمرات النمل	الأكاسيا مع مستعمرات النمل	
		سرعة النمو
		كمية البذور المنتجة

أ. اكمل الجدول

ب. ما نوع العلاقة بين الأكاسيا والنمل ؟

ج. اذا تم فصل النمل عن الاكاسيا ايهما سيتضرر اكثر ؟

16/ ما المخاطر الصحية الناتجة عن الزيادة في تناول الكربوهيدرات :

..... /1

..... /2

..... /3

17/ قارن بين الفيتامينات التي تذوب في الدهون و الفيتامينات التي تذوب في الماء :

الفيتامينات التي تذوب في الماء	الفيتامينات التي تذوب في الدهون	
		قدرة الجسم على التخزين
		مثال