

الوقت بالدقائق

1

الدرس

أَتَحَدَّثُ: إلى أين يُشِيرُ عَقْرَبُ الدَّقَائِقِ عِنْدَ السَّاعَةِ 05:21؟



يشير عقرب الدقائق بعد الرقم 4 بواحد

أَتَحَقَّقُ مِنْ فَهْمِي ✓

أَقْرَأُ الوَقْتَ، ثُمَّ أَكْتُبُهُ فِي السَّاعَةِ الرَّقْمِيَّةِ:

1



2



3



أَحُلُّ الْمَسْأَلَةَ



4 تَبْرِيرٌ: فَقَدَتِ السَّاعَةُ الْمُجَاوِرَةَ عَقْرَبَ الدَّقَائِقِ، فِي أَيِّ وَقْتٍ يُمَكِّنُ أَنْ يَكُونَ ذَلِكَ؟ أُبَرِّرُ إِجَابَتِي.

يمكن أن يكون عند الساعة 3 : 17

قراءة الوقت باستعمال (و، إلا)

الدَّرْسُ 2



أَتَخَذُ: متى أَسْتَعْمِلُ كَلِمَةَ (و) في قِرَاءَةِ الوَقْتِ وَمتى أَسْتَعْمِلُ كَلِمَةَ (إِلا)؟

- في النِّصْفِ الأوَّلِ مِنَ السَّاعَةِ أَسْتَعْمِلُ (و) في النِّصْفِ الثَّانِي أَسْتَعْمِلُ (إِلا) .
 كلمة (و) من السَّاعَةِ الثَّانِيَةِ عَشْرَةَ تَمَامًا حَتَّى السَّاعَةِ السَّادِسَةِ والنِّصْفِ .
 كلمة (إِلا) من بَعْدِ السَّاعَةِ السَّادِسَةِ والنِّصْفِ حَتَّى السَّاعَةِ الحَادِيَةِ عَشْرَةَ
 وَتِسْعَةَ وَخَمْسُونَ دَقِيقَةً .

أَتَحَقَّقُ مِنْ فَهْمِي ✓

أَقْرَأُ الوَقْتِ بِاسْتِعْمَالِ (و) أَوْ (إِلا):

1



السَّادِسَةُ وَخَمْسُ دَقَائِقَ .

2



الثَّامِنَةُ إِلا عَشْرَةَ .

3



العَاشِرَةُ إِلا خَمْسَةَ .

أَرَسِّمُ عَقْرَبِي السَّاعَةِ بِحَسَبِ الوَقْتِ المُعْطَى، ثُمَّ أَكْتُبُهُ فِي السَّاعَةِ الرَّقْمِيَّةِ:

5 الوَاحِدَةُ وَالرَّبْعُ .

5



4 الخَامِيسَةُ إِلا عِشْرِينَ .

4



أَحُلُّ الْمَسْأَلَةَ

+

-

6 أَكْتَشِفُ الخَطَأَ: يَقُولُ زِيَادُ: إِنَّ السَّاعَةَ المُجَاوِرَةَ تُشِيرُ إِلَى الخَامِيسَةِ إِلا عَشْرًا. هَلْ مَا يَقُولُهُ زِيَادُ صَحِيحٌ؟ أَبْرُرُ إِجَابَتِي.



ما يقوله زياد غير صحيح لأنَّ قراءة السَّاعَةِ تُشِيرُ إِلَى السَّاعَةِ السَّادِسَةِ إِلا عَشْرَةَ .

الدَّرْسُ 3 قَبْلَ الظُّهْرِ، بَعْدَ الظُّهْرِ



أَتَحَدَّثُ: متى أَسْتَعْمِلُ الرَّمَزَ (a.m.) وَمتى أَسْتَعْمِلُ الرَّمَزَ (p.m.)؟

أَسْتَعْمِلُ الرَّمَزَ (a.m.) من منتصف الليل حتى منتصف النهار
أَسْتَعْمِلُ الرَّمَزَ (p.m.) من منتصف النهار حتى منتصف الليل .

✓ أتحقق من فهمي

أكتب وقت النشاط في الساعة الرقمية، ثم أحوط p.m. أو a.m.

2 الذهاب إلى السرير.



a.m.



p.m.

1 تناول القطار.



a.m.



p.m.

4 أداء الواجبات المدرسية.



a.m.



p.m.

3 تناول الغداء.



a.m.



p.m.

أحل المسألة

5 التفكير المنطقي: هل أنام من الساعة 8 p.m. إلى الساعة 6 a.m. أم أنام من الساعة 8 a.m. إلى الساعة 6 p.m.؟ أبرر إجابتي.

أنام من الساعة 8 p.m. إلى الساعة 6 a.m. لأن هذا الوقت يشير إلى الفترة من الساعة الثامنة بعد الظهر حتى الساعة السادسة قبل الظهر.

الدَّرْسُ 4 الفترات الزمنية (1)



أَتخَذُ: كَيْفَ أَجِدُ طَوْلَ الْفَتْرَةِ الزَّمَنِيَّةِ مِنْ 11:15 a.m. حَتَّى 11:52 a.m. ؟


الخطوة الأولى : أحدد وقت البداية ووقت النهاية على الساعة ذات العقارب.

الخطوة الثانية : أعد قفزياً خمساً من 11:15 إلى 11:50 .

الخطوة الثالثة : أعد قفزياً واحداً من 11:50 إلى 11:52

الخطوة الرابعة : نجمع خمساً على عدد قفزات الخمس من ثم نجمع واحداً على عدد قفزات الواحد إن وجدت .

✓ **أَتَحَقَّقُ مِنْ فَهْمِي**

أَسْتَعْمِلُ  لِأَجِدَ طَوْلَ الْفَتْرَةِ الزَّمَنِيَّةِ:



2 **الْبِدَايَةُ:** 7:03 a.m.

النَّهَائَةُ: 7:37 a.m.

دَقِيقَةٌ 34



1 **الْبِدَايَةُ:** 5:20 p.m.

النَّهَائَةُ: 5:43 p.m.

دَقِيقَةٌ 23



4 **الْبِدَايَةُ:** 12:12 a.m.

النَّهَائَةُ: 12:50 a.m.

دَقِيقَةٌ 38



3 **الْبِدَايَةُ:** 11:17 p.m.

النَّهَائَةُ: 11:57 p.m.

دَقِيقَةٌ 40

📌 **أَخُلُّ الْمَسْأَلَةَ**

5 **ذَهَبَ كَرِيمٌ لِزِيَارَةِ جَدَّتِهِ وَوَصَلَ عِنْدَهَا السَّاعَةَ 2:48 p.m. إِذَا أَحْتَاجَ كَرِيمٌ 33 دَقِيقَةً لِلْوُصُولِ مِنْ مَنْزِلِهِ إِلَى مَنْزِلِ جَدَّتِهِ، فَفِي أَيِّ سَاعَةٍ انْطَلَقَ مِنْ مَنْزِلِهِ؟**

(نَطْرَحُ الدَّقَائِقَ) $2:48 - 33 = 2:15$

انطلق كريم من منزلة الساعة 2:15.

الدَّرْسُ 5 القَثْرَاتُ الزَّمَنِيَّةُ (2)



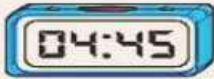
أَتخَذُ: كَيْفَ أَجِدُ طَوْلَ الْفَتْرَةِ الزَّمَنِيَّةِ مِنْ 8:20 a.m. حَتَّى 11:45 a.m. ؟

- الخطوة الأولى : أرسم خط الأعداد وأحدد عليه وقت البداية.
 الخطوة الثانية : أعد قفزياً واحداث بالساعات من 8:20 إلى 11:20 .
 الخطوة الثالثة : أعد قفزياً 25 دقيقة من 11:20 إلى 11:45
 الخطوة الرابعة : نجمع عدد الساعات مع عدد الدقائق ويكون المجموع هي الفترة الزمنية بين 8:20 حتى 11:45 .

✓ أتحقق من فهمي

أجد طول الفترة الزمنية:

2 البداية (a.m.) النهاية (a.m.)



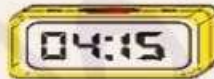
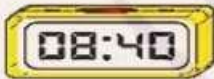
3 ساعة و 50 دقيقة

1 البداية (p.m.) النهاية (p.m.)



4 ساعة و 7 دقيقة

4 البداية (p.m.) النهاية (p.m.)



4 ساعة و 25 دقيقة

3 البداية (a.m.) النهاية (a.m.)

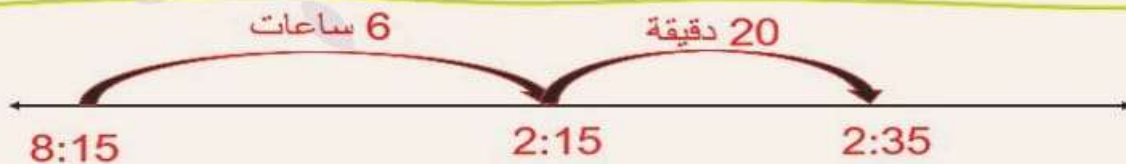


4 ساعة و 44 دقيقة

أحل المسألة



5 بدأ محمود العمل في مزرعته الساعة 8:15 a.m. وانتهى منه الساعة 2:35 p.m. كم أمضى مسجور من الوقت في العمل في مزرعته؟



أمضى محمود في العمل في مزرعته 6:20 (6 ساعات و 20 دقيقة).

الدَّرْسُ 6 التَّقْوِيمُ



أَتَخَدْتُ: كَيْفَ أَحَدُّ طَوْلَ الْفَتْرَةِ الزَّمَنِيَّةِ بَيْنَ يَوْمَيْنِ مَتَبَاعِدَيْنِ فِي الشَّهْرِ نَفْسِهِ بِاسْتِعْمَالِ التَّقْوِيمِ؟

مثلاً لتحديد الفترة الزمنية من 5 تموز إلى 26 تموز ، أبدأ بالعد من يوم 6 تموز إلى 26 تموز .
إذن طول الفترة الزمنية 21 يوماً أو ثلاثة أسابيع .

أَتَحَقَّقُ مِنْ فَهْمِي

أَسْتَعْمِلُ التَّقْوِيمَ الْمُجَاوِرَ لِأَجِبَ عَنِ الْأَسْئَلَةِ الْآتِيَةِ:

أَب						
الأحد	الاثنين	الثلاثاء	الأربعاء	الخميس	الجمعة	السبت
1	2	3	4	5	6	7
8	9	10	11	12	13	14
15	16	17	18	19	20	21
22	23	24	25	26	27	28
29	30	31				

1 ما اسمُ هذا الشهرِ؟ **أَب**

2 كمَ يوماً فيه؟ **31**

3 ما اسمُ الشهرِ السابقِ له؟ **تموز**

4 ما اسمُ الشهرِ التالي له؟ **أيلول**

5 ما طولُ الفترةِ الزمنيةِ من 5 آبَ

إلى 30 آبَ؟ **25 يوماً**

6 ما هو التاريخُ بعدَ 10 أيامٍ من 11 آبَ؟ **21 آبَ**

7 ما هو التاريخُ بعدَ أسبوعٍ من 13 آبَ؟ **20 آبَ**

أَخُلُّ الْمَسْأَلَةَ

شباط						
الأحد	الاثنين	الثلاثاء	الأربعاء	الخميس	الجمعة	السبت
					1	2
3	4	5	6	7	8	9
10	11	12	13	14	15	16
17	18	19	20	21	22	23
24	25	26	27	28		

8 تَفَكِّرُ مَنْطِقِيًّا: بَدَأَ الْفَصْلُ الدَّرَاسِيَّ الثَّانِي

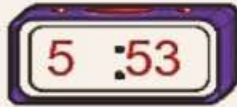
فِي إِحْدَى السَّنَوَاتِ فِي 6 شَبَاطِ الْمُبَيَّنِ فِي

التَّقْوِيمِ الْمُجَاوِرِ. كَمْ يَوْمَ دِرَاسَةٍ فَعَلِيًّا فِي

هذا الشهرِ؟ **17 يوماً**

اقرأ الوقت، ثم أكتبه في الساعة الرقمية:

1



2



3



أرسم عقري الساعة بحسب وقت النشاط في الساعة الرقمية، ثم أحوط p.m. أو a.m.

الإغتناء بالحديقة.

5



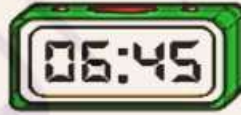
a.m.



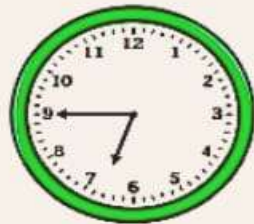
p.m.

تناول وجبة العشاء.

4



a.m.



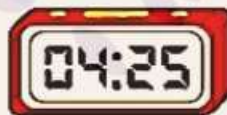
p.m.

أجد طول الفترة الزمنية:

النهاية (p.m.)

البداية (p.m.)

7



النهاية (p.m.)

البداية (p.m.)

6



2 ساعة و 40 دقيقة

1 ساعة و 40 دقيقة

أَسْتَعْمِلُ التَّقْوِيمَ الْمُجَاوِرَ لِأَجِيبَ عَنِ الْأَسْئَلَةِ الْآتِيَةِ:

حُزَيْرَانُ						
الأحد	الاثنين	الثلاثاء	الأربعاء	الخميس	الجمعة	السبت
				1	2	3
4	5	6	7	8	9	10
11	12	13	14	15	16	17
18	19	20	21	22	23	24
25	26	27	28	29	30	

8 ما طول الفترة الزمنية من 8 حُزَيْرَانٍ إلى 22 حُزَيْرَانٍ؟

14 يوماً أو أسبوعين

9 ما هو التاريخ بعد 10 أيام من 2 حُزَيْرَانٍ؟ 12 حُزَيْرَانٍ

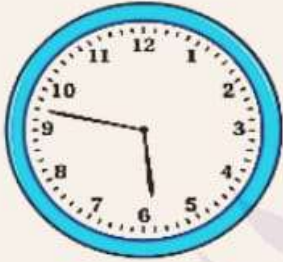
10 ما هو التاريخ بعد أسبوعين من 13 حُزَيْرَانٍ؟ 27 حُزَيْرَانٍ



11 انطلقت حافلة من مدينة عمان الساعة 12:15 p.m.

ووصلت إلى مدينة الطفيلة الساعة 2:45. كم ساعة أمضت

الحافلة في الطريق؟ أمضت الحافلة في الطريق 2:30



تدريب على الاختبارات الدولية

12 ما الوقت الذي تُشيرُ إليه الساعة المُجاورة؟

9:28

5:47

6:47

5:13

13 خرجت عائشة إلى المدرسة الساعة 7:03 a.m. واستغرقت 17 دقيقة، كم تكون الساعة عندما تصل

عائشة إلى المدرسة؟

7:30 a.m.

7:20 a.m.

8:20 a.m.

5:13 a.m.

أسئلة تراكمية

أجد ناتج الضرب، وأتحقق من معقولية الإجابة بالتقدير:

14

$$\begin{array}{r} 79 \\ \times 8 \\ \hline 632 \end{array}$$

15

$$\begin{array}{r} 31 \\ \times 6 \\ \hline 186 \end{array}$$

16

$$\begin{array}{r} 63 \\ \times 3 \\ \hline 189 \end{array}$$

