



الحوسبة وتكنولوجيا المعلومات

COMPUTING & INFORMATION TECHNOLOGY

كتاب التدريبات والأنشطة

1

الفصل الدراسي الثاني

2021 - 2022

الطبعة الثانية



binarylogic



الحوسبة وتكنولوجيا المعلومات

COMPUTING & INFORMATION TECHNOLOGY

كتاب التدريبات والأنشطة



..... الاسم

..... الشعبة



حضرة صاحب السمو الشيخ تميم بن حمد آل ثاني
أمير دولة قطر

النشيد الوطني

قَسَمًا بِمَنْ رَفَعَ السَّمَاءَ	قَسَمًا بِمَنْ نَشَرَ الضِّيَاءَ
قَطْرٌ سَتَبْقَى حُرَّةً	تَسْمُو بِرُوحِ الْأَوْفِيَاءِ
سِيرُوا عَلَى نَهْجِ الْأَلَى	وَعَلَى ضِيَاءِ الْأَنْبِيَاءِ
قَطْرٌ بِقَلْبِي سِيرَةٌ	عِزٌّ وَأَمْجَادُ الْإِبَاءِ
قَطْرُ الرَّجَالِ الْأَوَّلِينَ	حُمَاتُنَا يَوْمَ النِّدَاءِ
وَحَمَائِمُ يَوْمَ السَّلَامِ	جَوَائِحُ يَوْمَ الْفِدَاءِ

أهلاً بك!

تعال معي لنستكشف عالم
تكنولوجيا المعلومات
انتقل إلى حاسوبك
واتبعني!



برامج أخرى:

قسم في نهاية الوحدة يعرض بعض
الأدوات والبرامج البديلة.



المصطلحات:

قسم يوضح ما تعلمته والمفردات
الجديدة التي يحتويها الدرس.



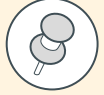
مشروع الوحدة:

نشاط في نهاية كل وحدة يدمج
المهارات التي يتم تدريسها في الوحدة



ماذا تعلمت:

قسم يركز على النقاط المهمة التي
يحتاج الطلاب إلى مراجعتها.



تمرين عملي



تمرين نظري



نصيحة ذكية:

معلومات مفيدة.



كن آمناً:

معلومات لحماية نفسك.



لمحة تاريخية:

أحداث حقيقية في الماضي.



إدارة المناهج الدراسية ومصادر التعلم

الإشراف العلمي والتربوي
إدارة المناهج الدراسية ومصادر التعلم
قسم المواد الدراسية

المراجعة والتدقيق

فَرَقَ من:

كلية الهندسة - جامعة قطر
إدارة التوجيه التربوي
الميدان التربوي

6



1. هيا نكتب

8	كتابة أرقام وحروف
14	كتابة كلمة
18	كتابة جملة
22	المفتاح العالي Shift Key

28



2. أنا أتصفح الإنترنت

30	الإنترنت
34	البحث عن المعلومات
38	عرض محتويات صفحة الويب
44	التواصل عبر الإنترنت

48



3. هيا بنا نفكر

50	تسلسل التعليمات
54	لغة الاتجاهات
58	الأنماط
62	اكتشاف الأخطاء

الكفايات الأساسية للمنهج التعليمي الوطني لدولة قطر

التعاون والمشاركة



التقصي والبحث



حل المشكلات



التفكير الإبداعي والتفكير الناقد



الكفاية اللغوية



الكفاية العددية



التواصل



1. هيا نكتب

هل ترغب بإنشاء نصك الخاص؟ في هذه الوحدة سنتعلم كيفية الكتابة باستخدام الحاسوب. سنستخدم برنامج WordPad (الدفتري) لإنشاء وتحرير النصوص، في النهاية سنتعلم كيف نحفظ عملنا ونقوم بفتحه مرة أخرى عندما نحتاجه.



ماذا سنتعلم؟

< تحديد النص باستخدام الفأرة أو لوحة المفاتيح.

< استخدام مفتاح الحذف Delete لحذف النص الموجود أمام مؤشر الكتابة.

< استخدام مفتاح المسافة Space لترك مسافة بين الكلمات.

< استخدام مفاتيح الأسهم والفأرة لتحريك مؤشر الكتابة داخل النص.

< استخدام المفتاح العالي Shift لإضافة الرموز المناسبة لجعل النص أكثر وضوحًا.

< تغيير نوع وحجم الخط.

في هذه الوحدة سوف نتعلم:

< بدء تشغيل واستخدام WordPad (الدفتر) لكتابة النص.

< كتابة الأرقام والحروف.

< حفظ ملف في مجلد افتراضي.

< فتح ملف من مجلد افتراضي.

< كتابة الكلمات والجمل.

< استخدام مفتاح الإدخال Enter لإنشاء سطر جديد.

< استخدام المفتاح العالي Shift لتغيير اللغة.

< استخدام مفتاح التراجع للحذف Backspace لحذف الحرف السابق لمؤشر الكتابة.

الأدوات

> WordPad



مواضيع الوحدة

< كتابة أرقام وحروف

< كتابة كلمة

< كتابة جملة

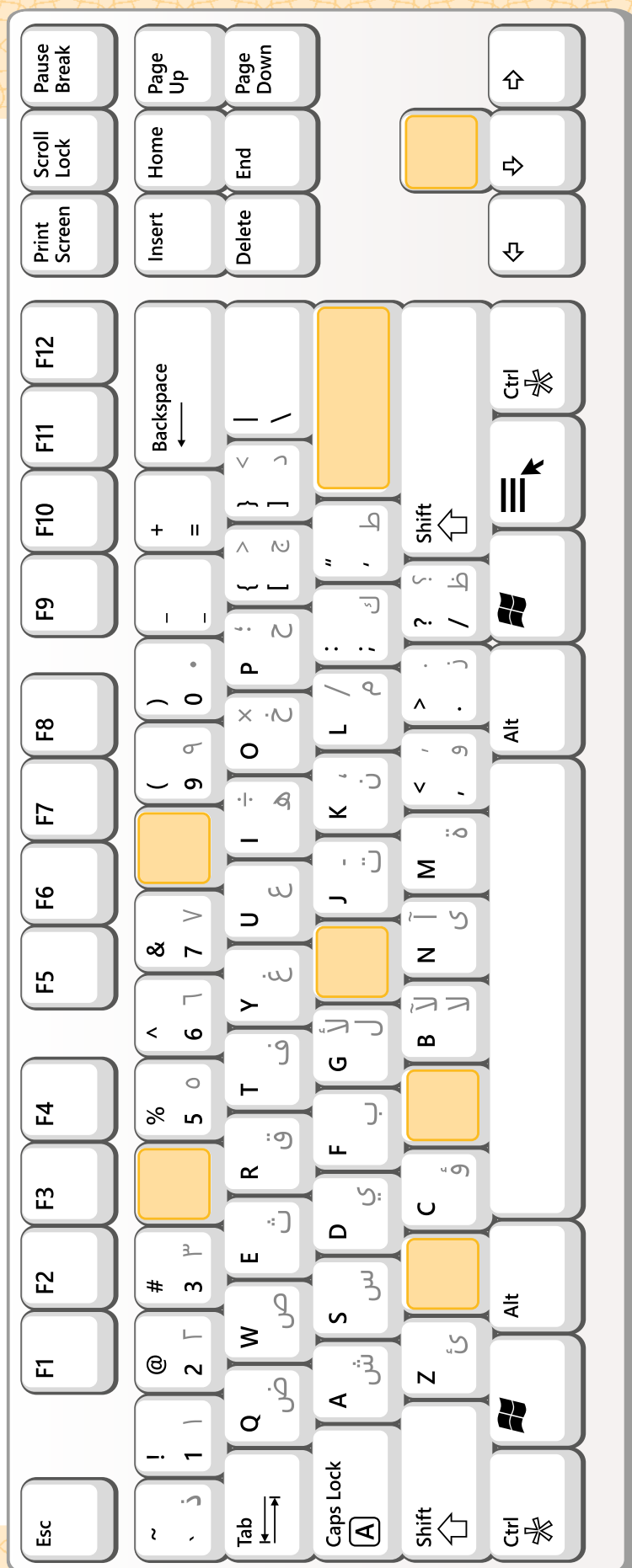
< المفتاح العالي Shift

لنطبق معًا ما تعلمناه
في الدرس (1)



1

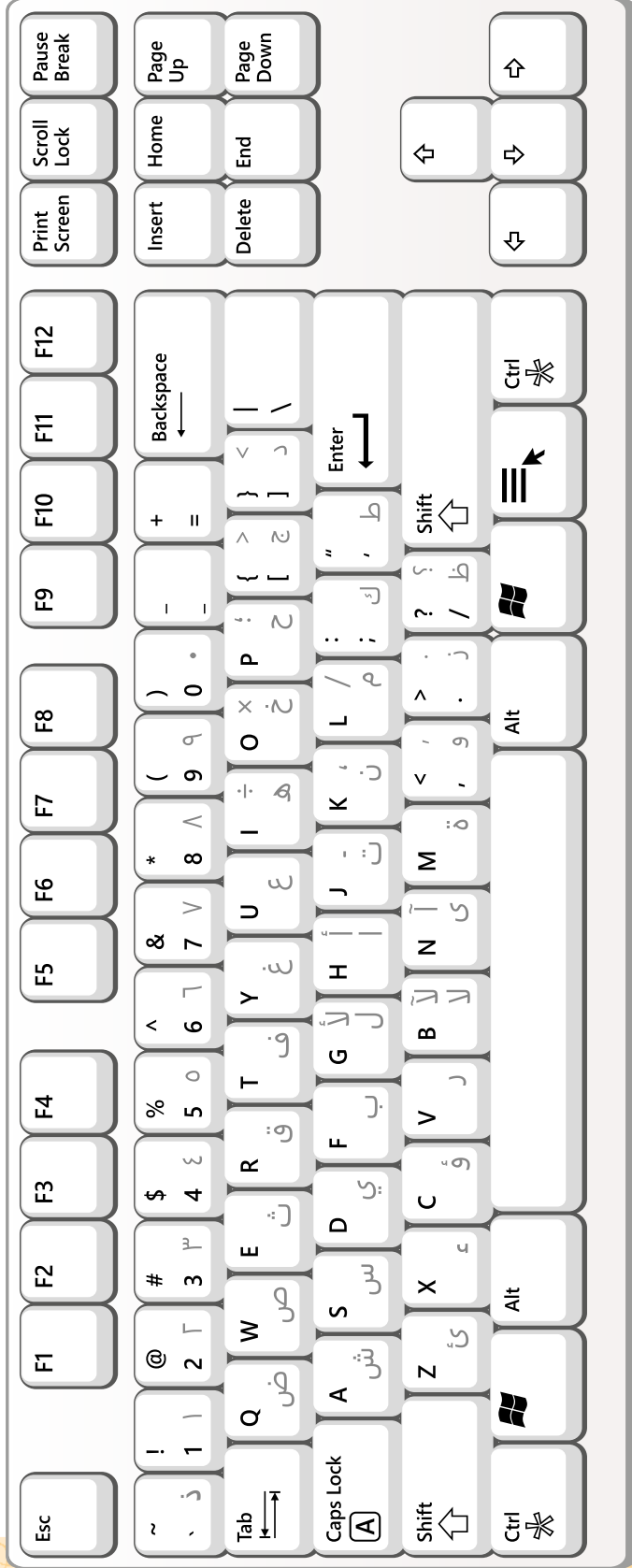
طابق لوحة مفاتيح جهازك في معمل الحاسوب بلوحة المفاتيح أدناه، وأكمل المفاتيح المخفية.





2

لون المفاتيح المناسبة في لوحة المفاتيح .

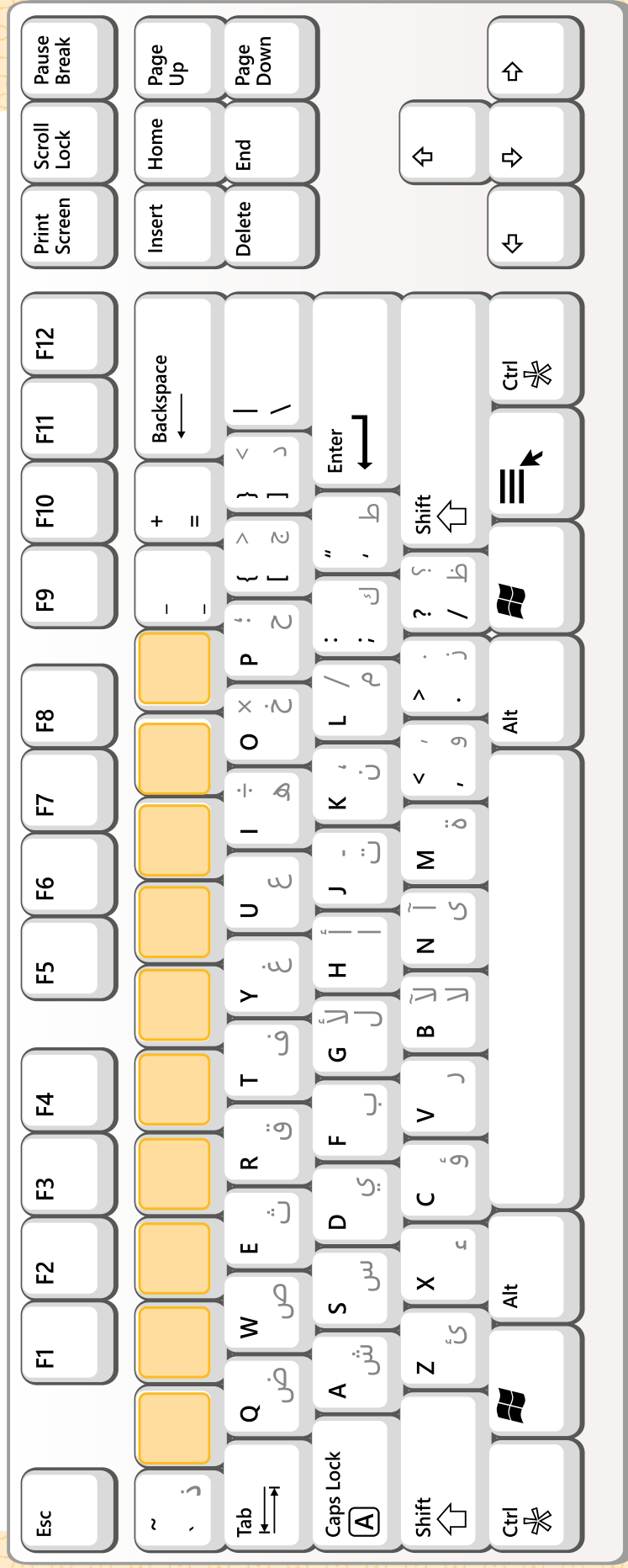


	الحروف المكونة لكلمة (Qatar)
	الحروف المكونة لإسمك



3

طابق لوحة مفاتيح جهازك في معمل الحاسوب بلوحة المفاتيح أدناه،
وأكمل مفاتيح الأرقام المخفية.





افتح برنامج الدفتر WordPad.

< اكتب قطار الأرقام الآتي:

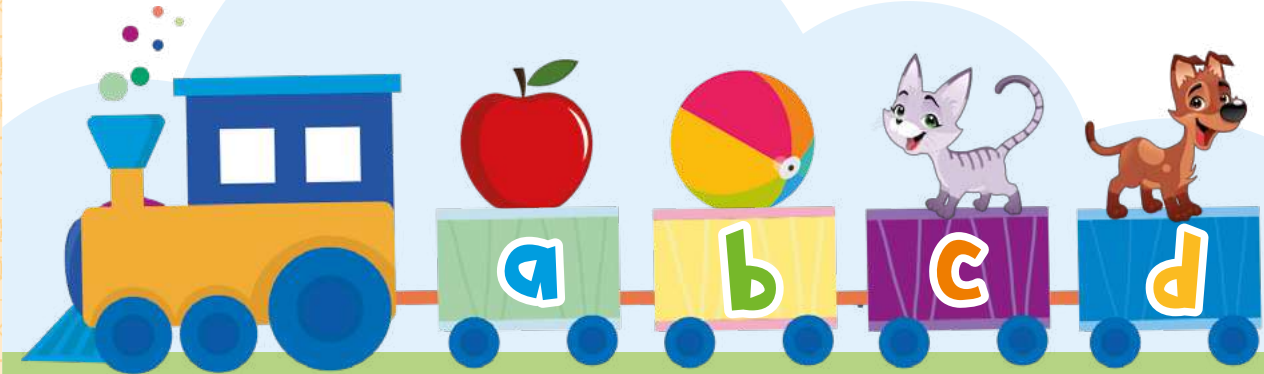


< احفظ الملف باسم "numbers".



افتح برنامج الدفتر WordPad.

< اكتب قطار الحروف الآتي:



< احفظ الملف باسم "letters".



افتح برنامج الدفتر WordPad.

< اكتب قطار الحروف الآتي:



< احفظ الملف باسم "qatar".



افتح برنامج الدفتر WordPad.

< اكتب قطار الأرقام والحروف الآتي:



< احفظ الملف باسم "train".

لنطبق معًا ما تعلمناه
في الدرس (2)

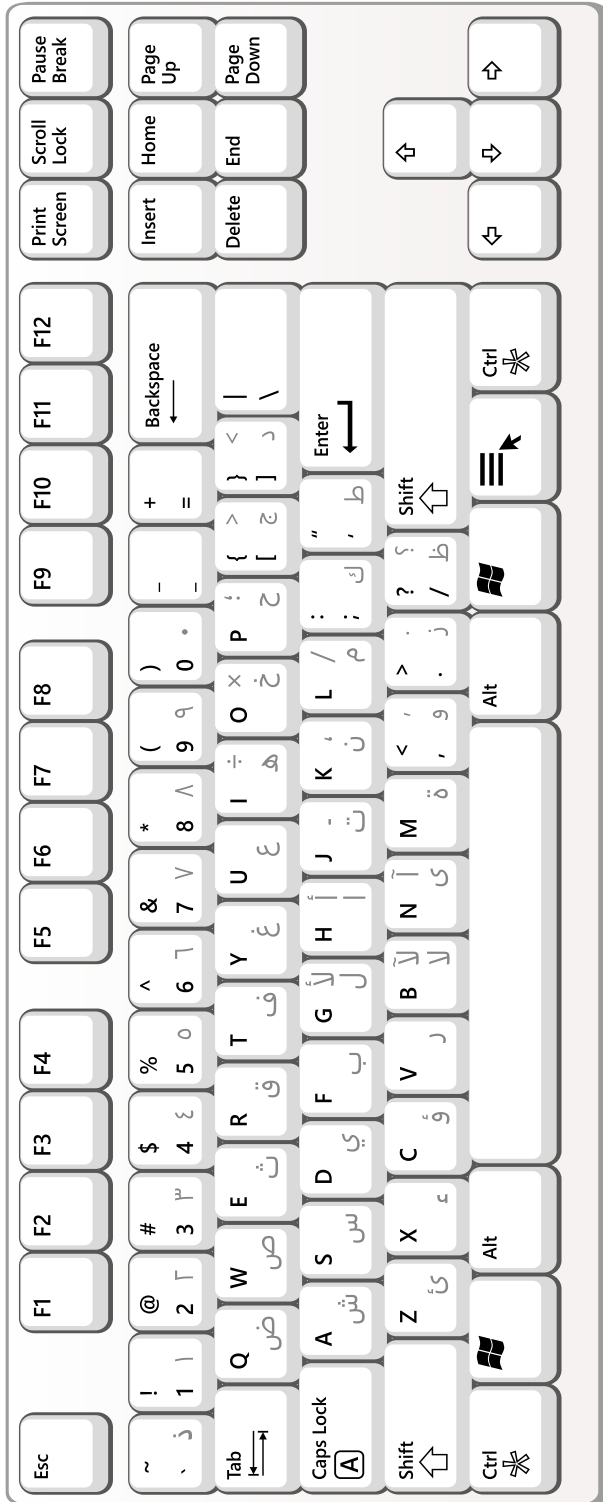


2



1

لون المفاتيح المناسبة في لوحة المفاتيح أدناه حسب الجدول الآتي:



	لإنشاء سطر جديد
	لحذف الحرف السابق لمؤشر الكتابة
	لحذف الحرف التالي لمؤشر الكتابة

2



افتح برنامج الدفتر WordPad.



3



افتح برنامج الدفتر WordPad.



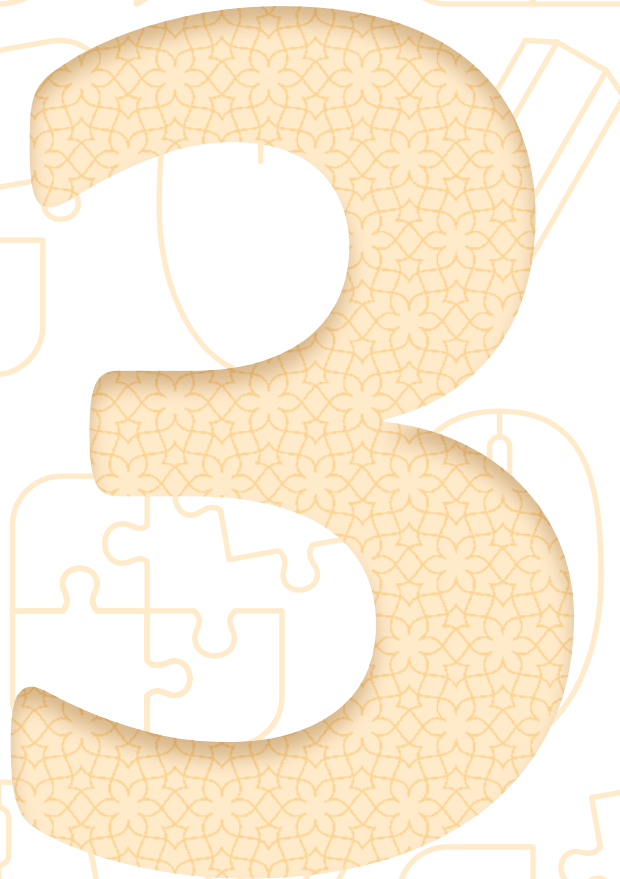


افتح برنامج الدفتر WordPad.

- < افتح ملف "حذف الكلمات" الموجود على سطح المكتب.
- < احذف من القائمة الكلمات الموجودة في البالونات الآتية:



لنطبق معًا ما تعلمناه
في الدرس (3)



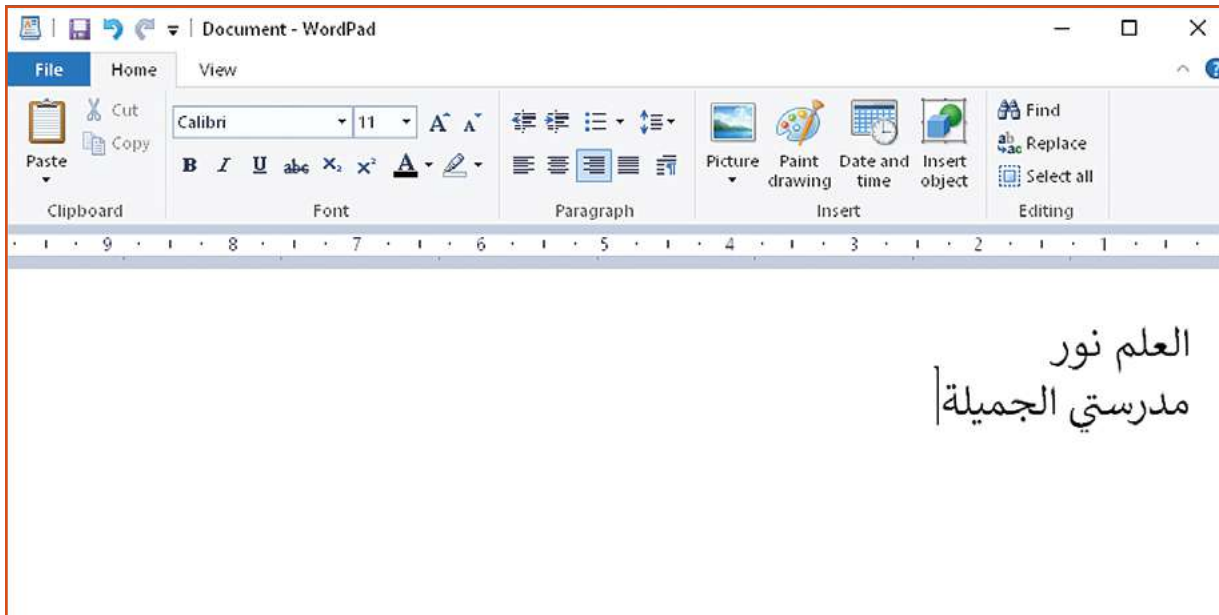
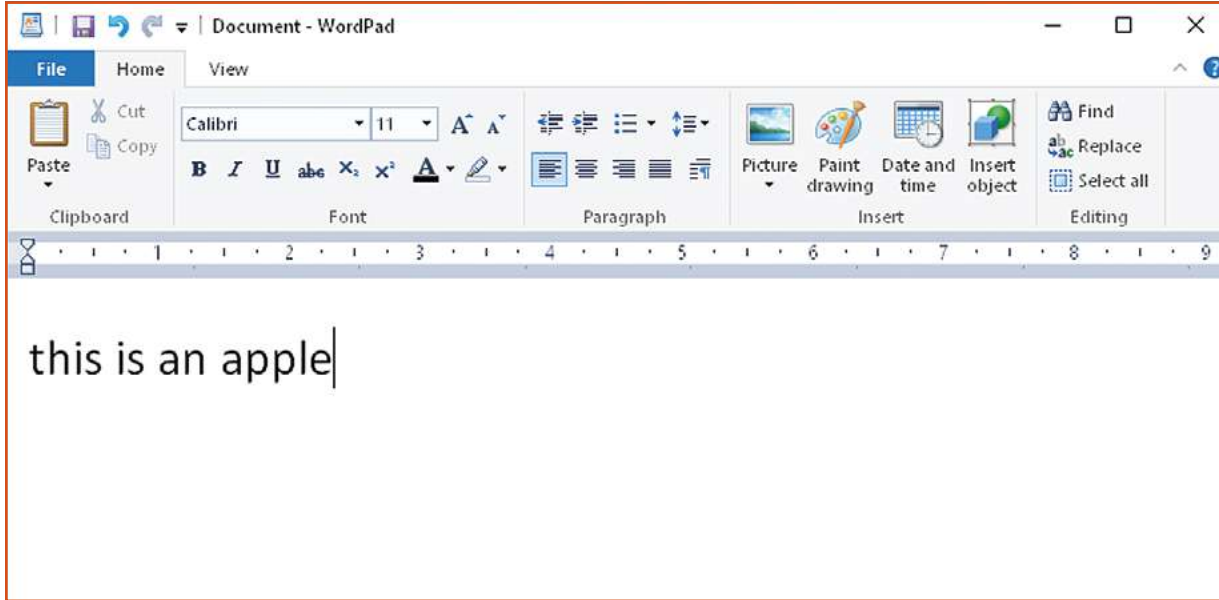


افتح برنامج الدفتر WordPad.

< اكتب الكلمات في اللوحة أدناه على شكل قائمة:



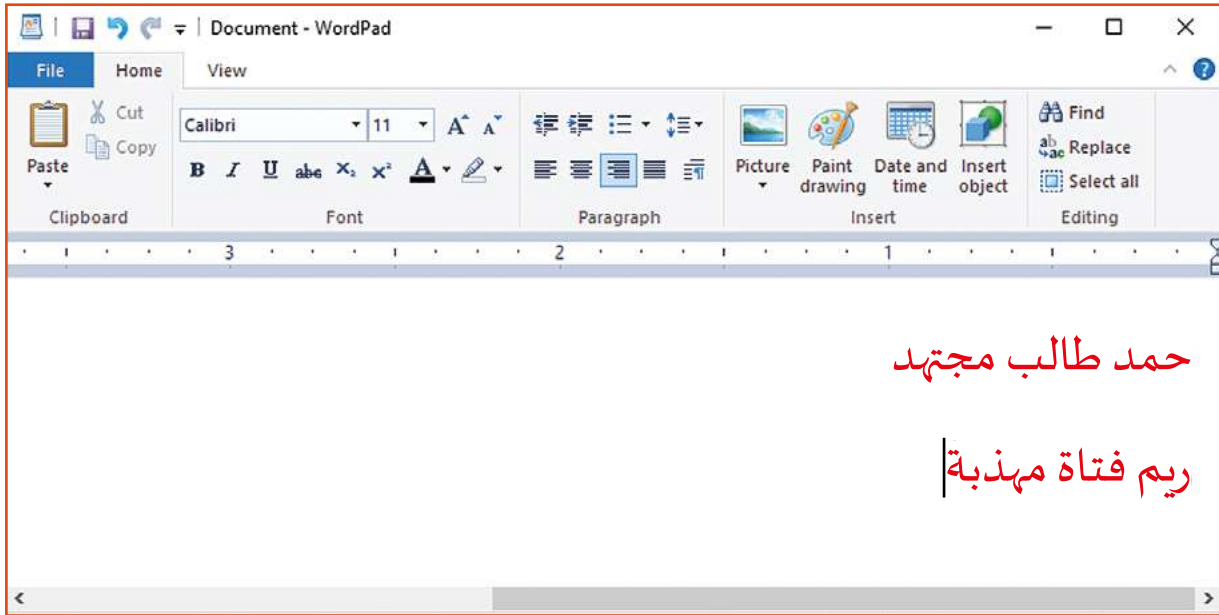
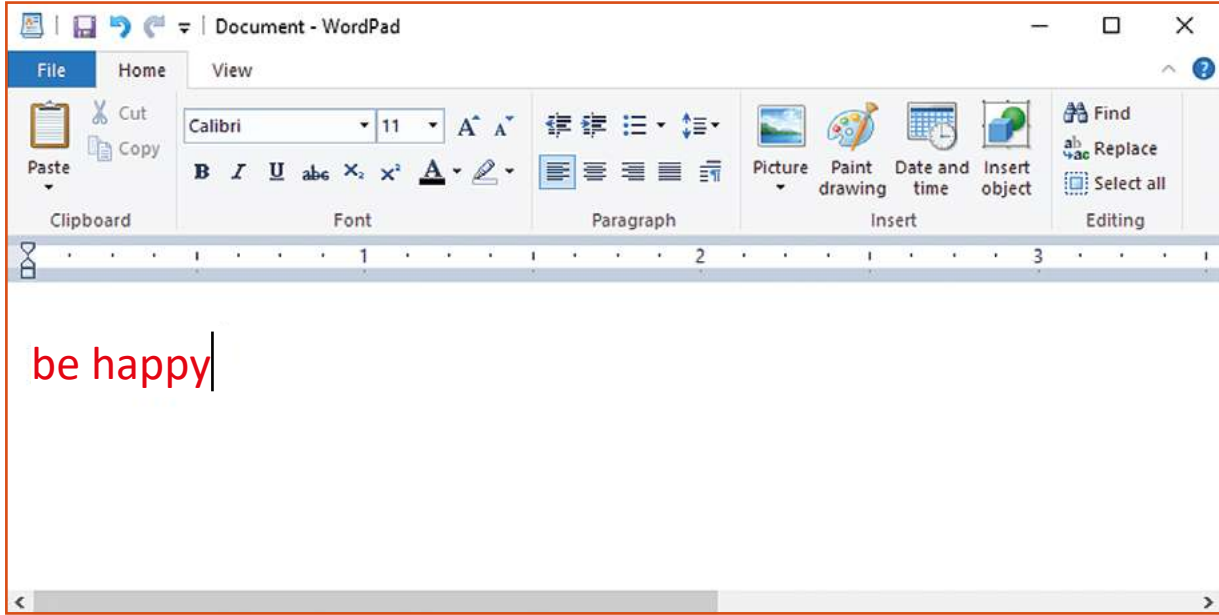
< احفظ الملف باسم "كلمات".



حرك المؤشر داخل الجملة.



اكتب الجمل الآتية وقم بتغيير لون النص:



حرك المؤشر داخل الجملة.

لنطبق معًا ما تعلمناه
في الدرس (4)



4



افتح برنامج الدفتر WordPad.

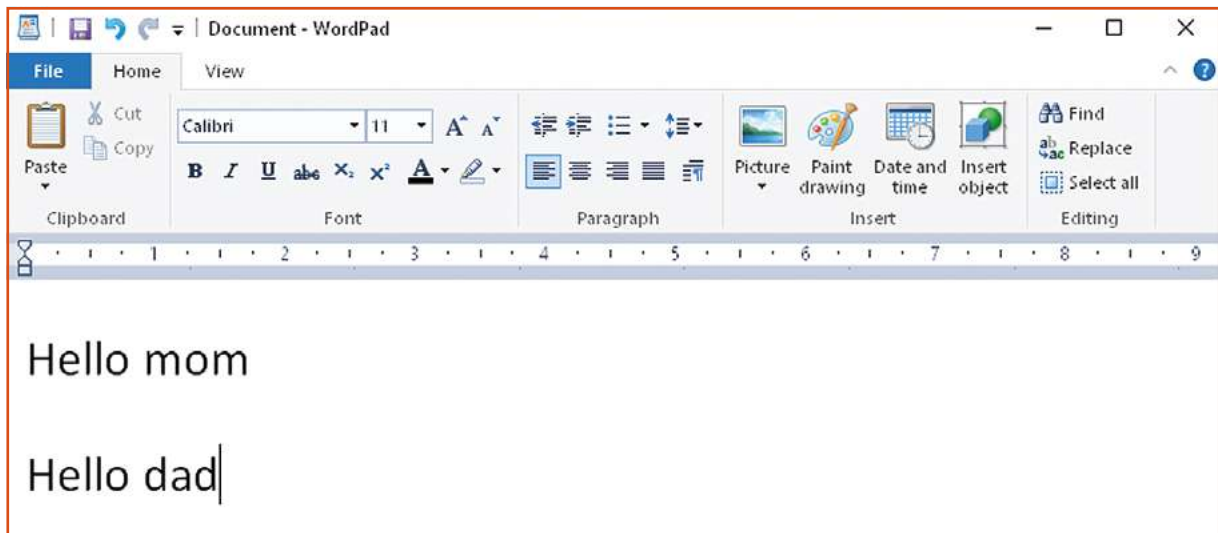
< اكتب الكلمات في اللوحات الإرشادية أدناه مع مراعاة أن تكون الحروف الإنجليزية كبيرة.



< احفظ الملف باسم "signs".



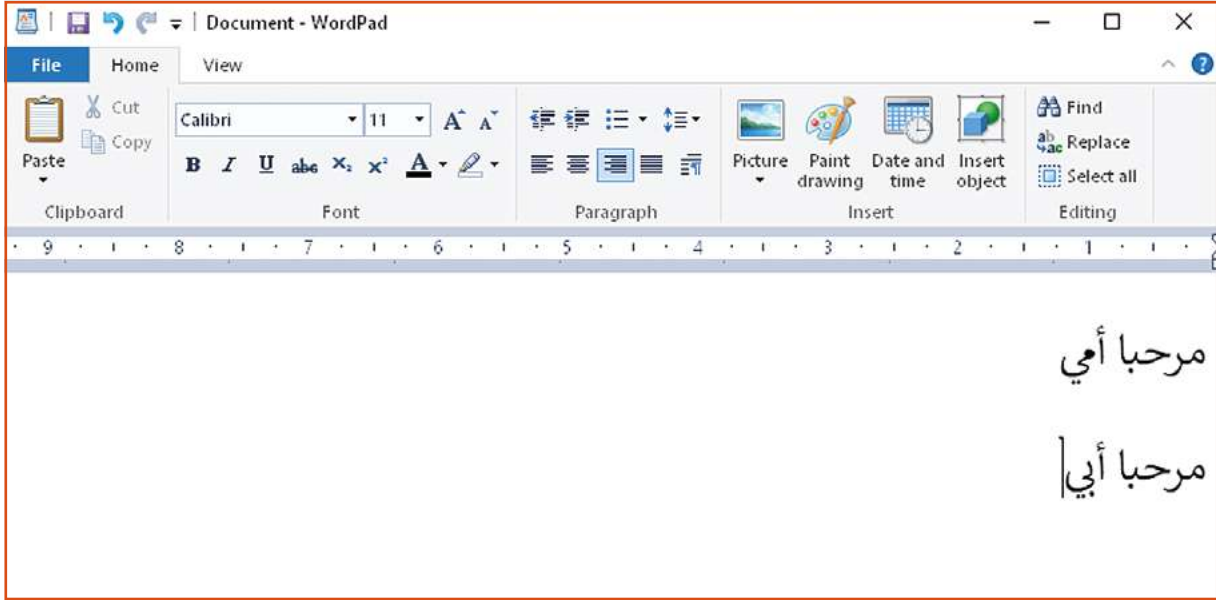
اكتب الجمل التالية:



3



اكتب الجمل التالية:

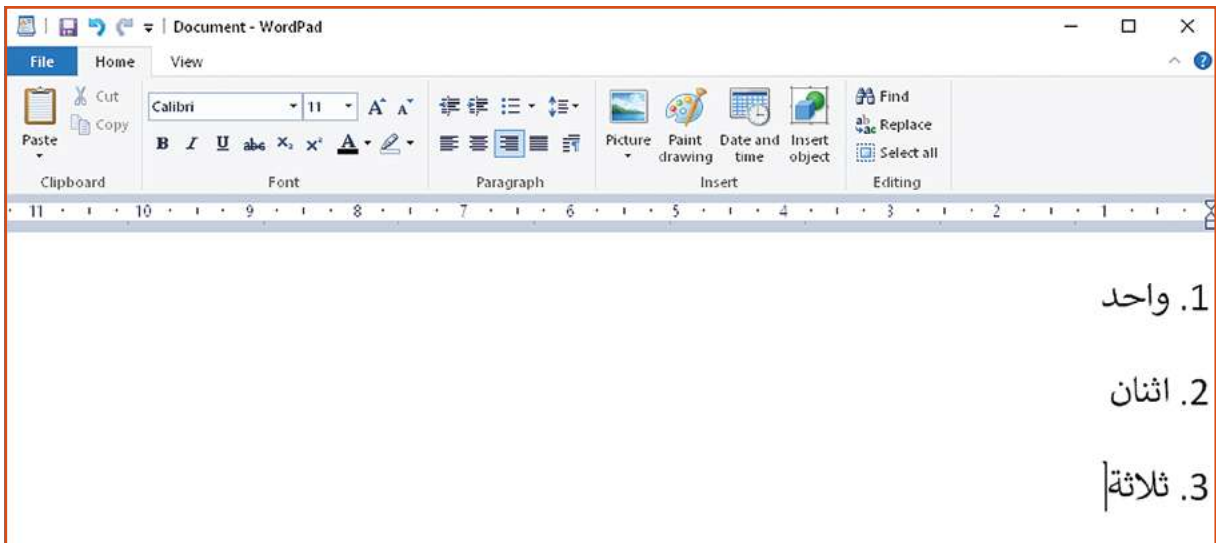


4



اكتب هذه القائمة.

1 2 3





5



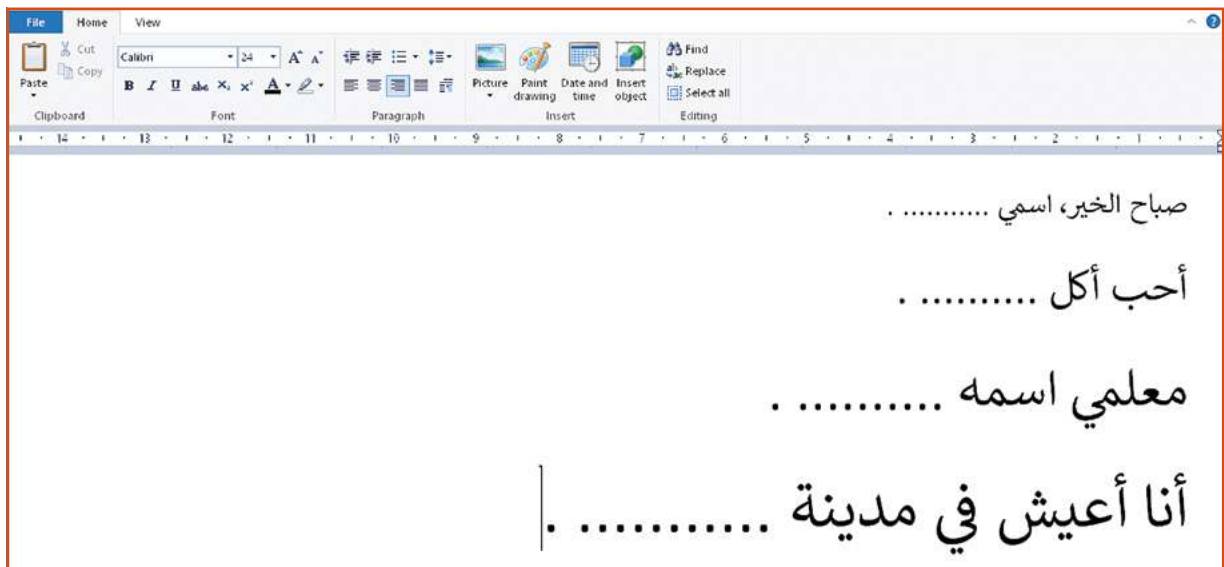
اكتب التالي ثم قم بنفس التغيير.



6



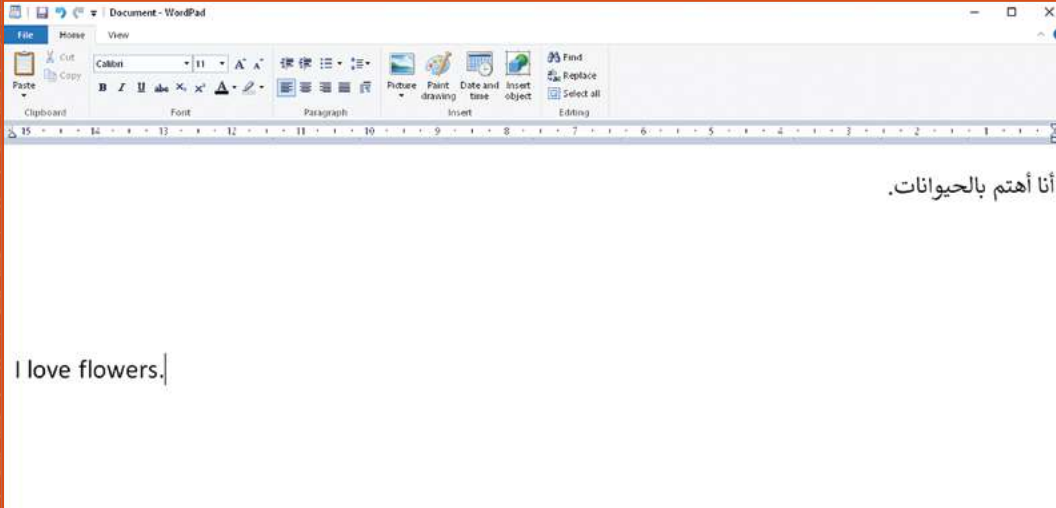
اكتب عن نفسك. إملئ الفراغات واكتب النص في برنامج WordPad.





الحديقة

العنوان:



في حديقتك هناك العديد من الأشياء الجميلة. استخدم برنامج WordPad لإنشاء قائمة بالأشياء التي تراها.

الوصف:

برنامج WordPad

الأدوات:

اكتب أسماء الحيوانات التي تراها في الحديقة على شكل قائمة.

خطوات
التنفيذ:

اكتب ألوان الورود التي تراها في الحديقة مع العدد على شكل قائمة.





2. أنا أتصفح الإنترنت

في هذه الوحدة سوف نتعلم ما هو الإنترنت وأهميته في حياتنا اليومية وسنتعرف قواعد الأمان التي يجب علينا اتباعها حتى نكون آمنين عبر الإنترنت، ثم سنرى كيفية استخدام متصفح الويب للوصول إلى المعلومات كذلك سنتعلم ما هو البريد الإلكتروني؟ ومزايا استخدامه.



ماذا سنتعلم؟

في هذه الوحدة سوف نتعلم:

- < مفهوم الإنترنت.
- < طرائق اتصال أجهزة الحاسوب حول العالم بالإنترنت.
- < استخدامات الإنترنت في الحياة اليومية.
- < مخاطر الإنترنت وقواعد السلامة.
- < مفهوم المتصفح.
- < فتح متصفح الويب بمساعدة المعلم.
- < كتابة عنوان موقع الويب.
- < تغيير لغة الموقع.
- < عرض محتويات صفحة الويب.
- < مفهوم الارتباط التشعبي وكيفية استخدامه.
- < مفهوم البريد الإلكتروني.
- < أنواع الملفات الرقمية التي يمكننا إرسالها عبر البريد الإلكتروني.
- < مزايا استخدام البريد الإلكتروني.



مواضيع الوحدة

- < الإنترنت
- < البحث عن المعلومات
- < عرض محتويات صفحة الويب
- < التواصل عبر الإنترنت

الأدوات

> Microsoft Edge



لنطبق معًا ما تعلمناه
في الدرس (1)



1

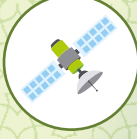


1

أوصل الأجهزة من جميع أنحاء العالم بالإنترنت.

اقطع بالمقص صور الأجهزة التي نحتاجها للاتصال بالإنترنت.

الصق الصور على الخريطة.

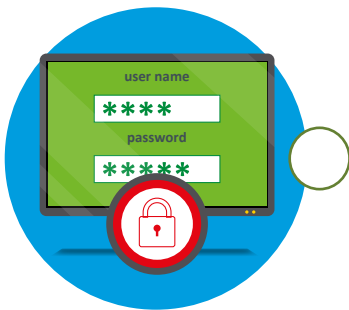
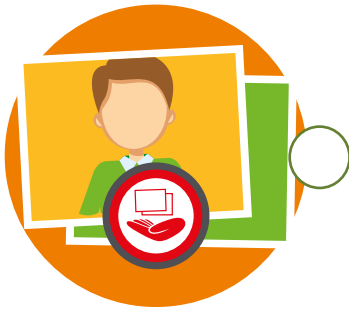


الصور موجودة في الصفحة 67





صل بين كل صورة وما يناسبها من قواعد أمان الإنترنت.



1

لا تشارك أبدًا كلمات المرور الخاصة بك.

2

لا ترسل أبدًا صورتك الشخصية لأي شخص.

3

لا تنشر أبدًا معلوماتك الشخصية.

4

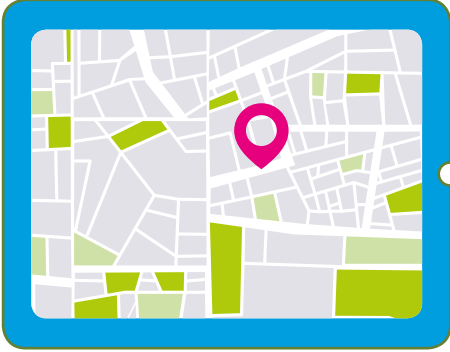
لا تتحدث مع الغرباء



صل استخدامات الإنترنت بالصورة المناسبة.



زيارة مواقع الويب.



التواصل مع الآخرين.



الاستماع إلى الملفات الصوتية
ومشاهدة مقاطع الفيديو.



استخدام الخرائط
لتحديد المواقع.

لنطبق معًا ما تعلمناه
في الدرس (2)





حدد الموقع المناسب للكلمة على الصورة.

صورة

عنوان ويب

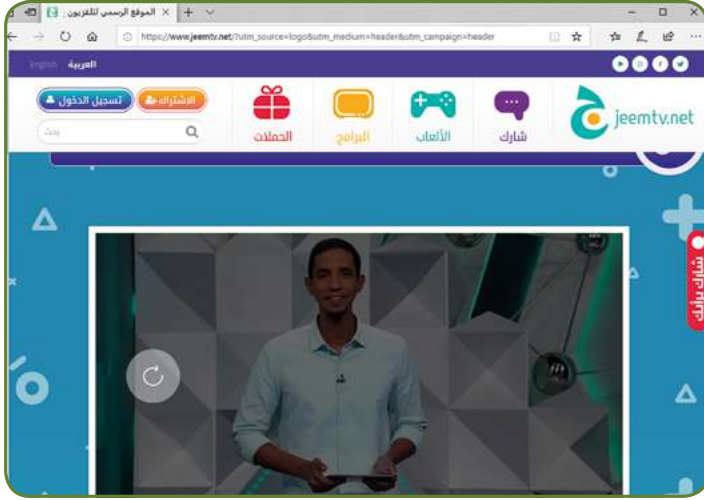
نص

قطر

أرضٌ تدركُ أن الزائر لا يشعر بالغربة فيها، بل صديقٌ لم تلتقِ به بعد.
 تحي أنه في نهاية المطاف لكل رحلته
 التي يسعى عبثاً لإيجاد دفء وجه ودود
 وتجارب فريدة وقصص جديدة يرويها.
 أرض لا يمكن للوجبة أن تكون وجبة ما لم يتم تقاسمها.
 أرض غرست جذورها في الثقافات القديمة والروح الأصيلة،
 رؤيتها المعاصرة هي نماز ما تعلمته من الماضي،
 وروح التقدم تضيء مستقبلها الجديد.
 إنها أرض تقدم المعرفة والإلهام وإثراء الخيال
 بفضل دفء روحها واتساع رؤيتها.



بمساعدة معلمك، تصفح موقع الويب الآتي:



1. افتح Microsoft Edge.

2. اكتب عنوان الويب التالي:

<https://www.jeemtv.net>

3. قم بتغيير لغة الموقع إلى اللغة الإنجليزية.

4. أرسم شعار الموقع.





بمساعدة معلمك، تصفح موقع الويب الآتي:

1. افتح Microsoft Edge.

2. اكتب عنوان الويب التالي:

www.ijana.com

3. من بين مستويات القراءة، حدد، المستوى الأول level 1.

4. قم بتغيير لغة الموقع الى اللغة الإنجليزية.

5. اضغط خيار "read/listen" من قصتك المفضلة.



لنطبق معًا ما تعلمناه
في الدرس (3)



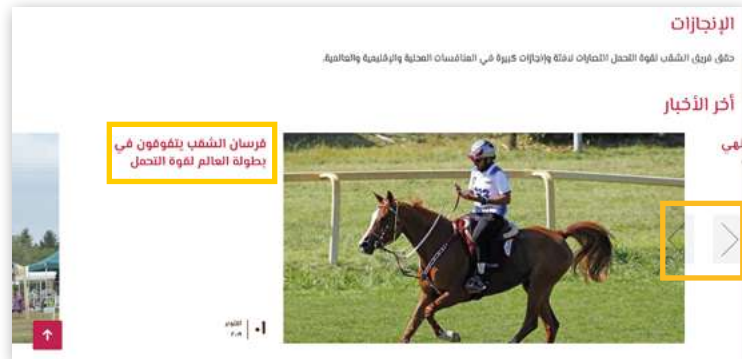


بمساعدة معلمك، تصفح الويب واكتب عدد الارتباطات الشعبية.

1. افتح Microsoft Edge.
2. اكتب عنوان الويب التالي: www.alshaqab.com
3. قم بتغيير لغة الموقع إلى اللغة العربية.
4. ضع مؤشر الفأرة على الرابط "قوة التحمل"، واضغط عليه.



5. تنقل داخل صفحة الويب وابحث عن الارتباطات الشعبية التي تظهر في القسم "آخر الأخبار".



6. استخدم الأسهم لمشاهدة كافة الارتباطات الشعبية الموجودة في هذا القسم.
7. اكتب عدد الارتباطات الشعبية.

=

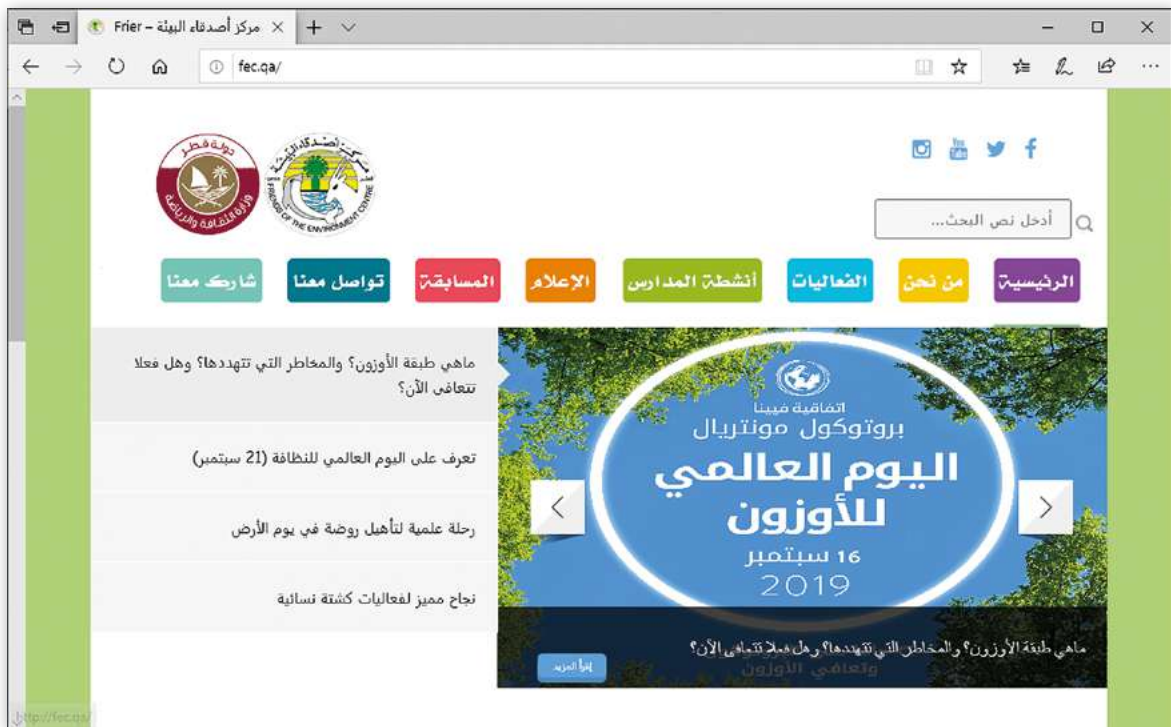


بمساعدة معلمك تصفح الويب وحدد أنواع المعلومات التي تجدها في الموقع.

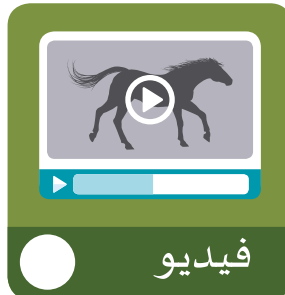
1. افتح Microsoft Edge.

2. اذهب إلى الموقع: <http://www.fec.qa>

3. تنقل داخل صفحة الويب.



4. حدد بعلامة ✓ على المعلومات التي يمكنك مشاهدتها في الموقع.



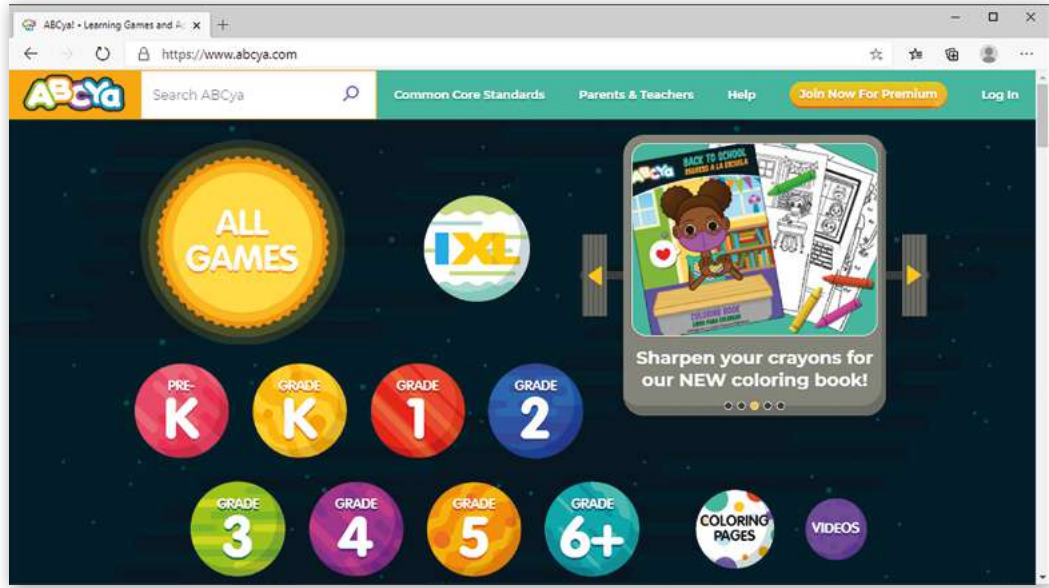


بمساعدة معلمك تصفح الويب والعب لعبة المهارة.

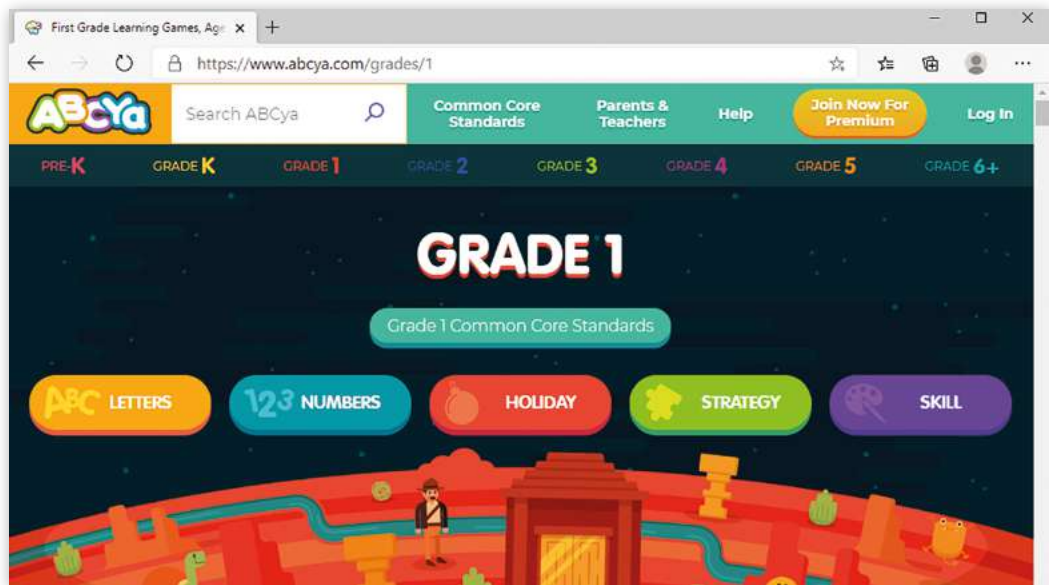
1. افتح Microsoft Edge.

2. اكتب اسم موقع الويب: <http://www.abcya.com>

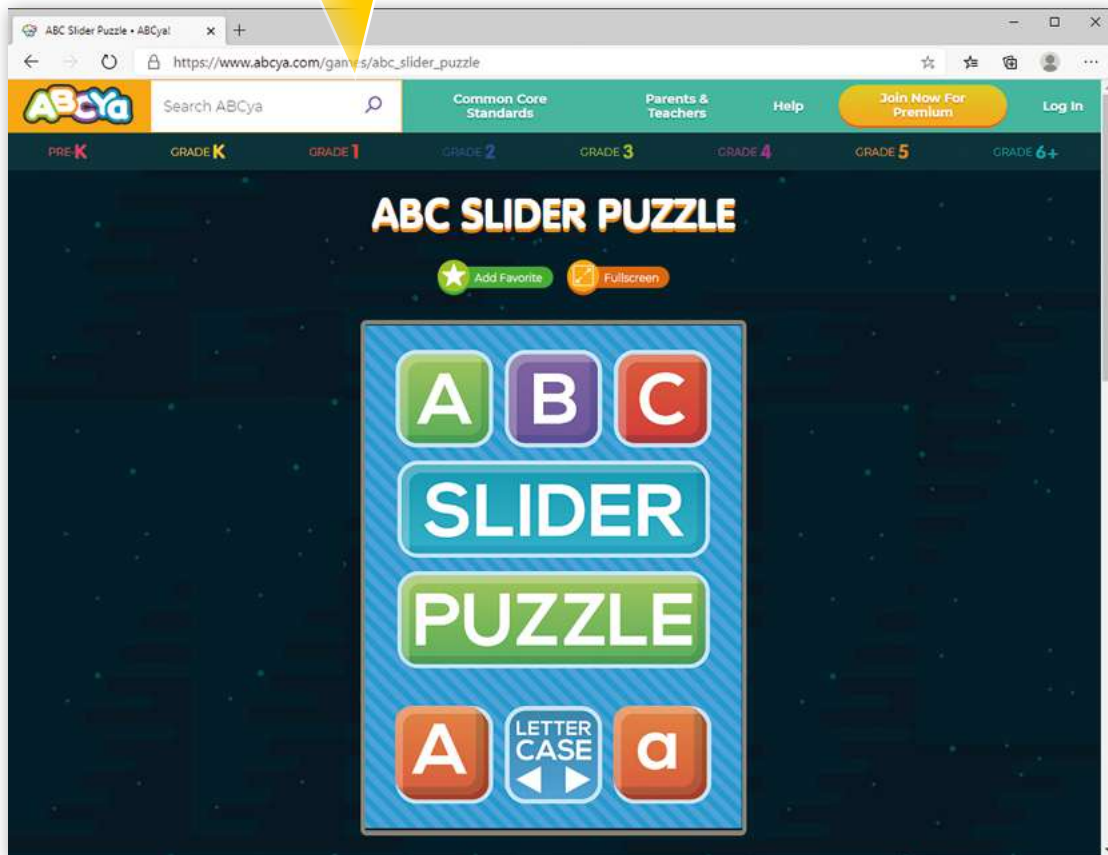
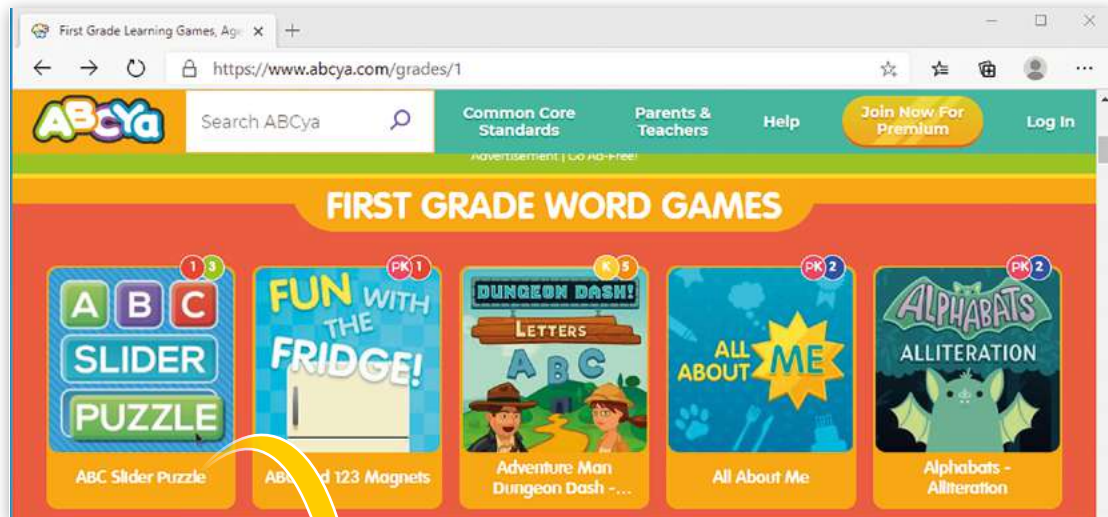
3. اضغط Grade 1.



4. اضغط ABC LETTERS.



5. اختر ABC Slider Puzzle، على سبيل المثال.





بمساعدة معلمك تصفح الويب واعثر عن معلومات حول الحيوان المفضل لديك.

1. افتح Microsoft Edge.
2. الذهاب إلى الموقع: www.alefbata.com
3. تنقل داخل صفحة الويب واضغط على زر "هيا نتعلم".



4. في صفحة الويب الجديدة التي تفتح قم باختيار حرفك المفضل والعب اللعبة.

لنطبق معًا ما تعلمناه
في الدرس (4)



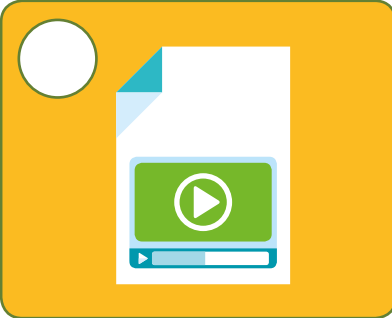
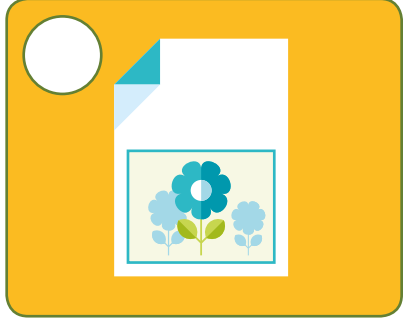
4



1



ماذا يمكنك أن ترسل عن طريق البريد الإلكتروني؟



2



صل بين كل صورة وما يناسبها من مزايا البريد الإلكتروني



مجاني

يجول العالم

سرعة تبادل الرسائل



استعن بجدول المصطلحات في نهاية الوحدة، لحل أسئلة الكلمات المتقاطعة للتعرف على كلمة السر.

1. يُمكن حاسوبك من الاتصال بأجهزة حواسيب أخرى حول العالم. _____
2. كن حذرًا عند تصفح الإنترنت، يجب عليك اتباع. _____
3. لتصفح الإنترنت، يجب عليك ان تعرف عنوان. _____
4. للانتقال إلى الصفحات المرتبطة الأخرى بموقع الويب، يمكنك الضغط على. _____

1 I N T E R N E T

2

2

3

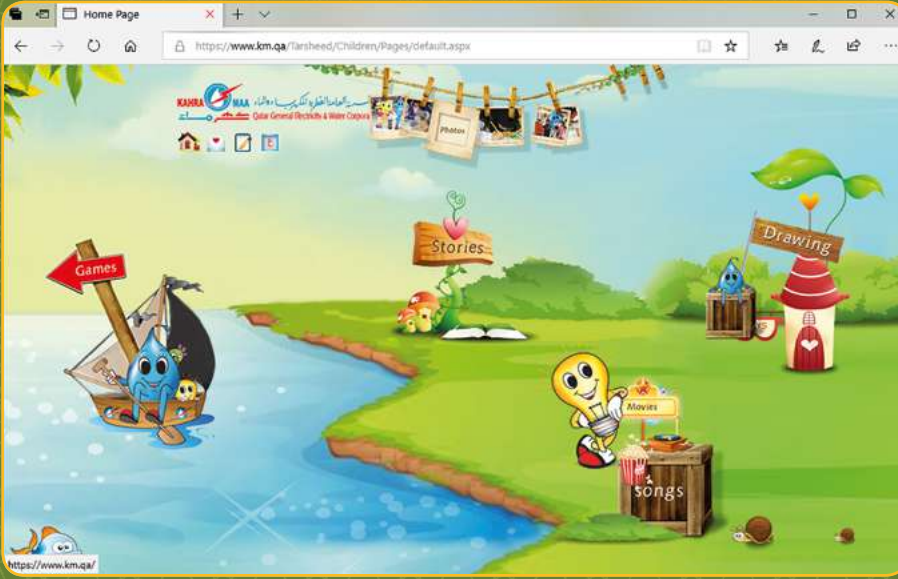
4

كلمة السر هي _____
وتعني باللغة العربية _____



هيا لنمرح.

العنوان:



ترشيد هو موقع إلكتروني يتيح لك إنشاء الرسومات وعرض الصور وقراءة القصص والاستماع إلى الملفات الصوتية وممارسة الألعاب.

الوصف:

Microsoft Edge

الأدوات:

1. افتح Microsoft Edge.

خطوات التنفيذ:

2. اذهب إلى موقع الويب:

<https://www.km.qa/Tarsheed/Children/Pages/default.aspx>

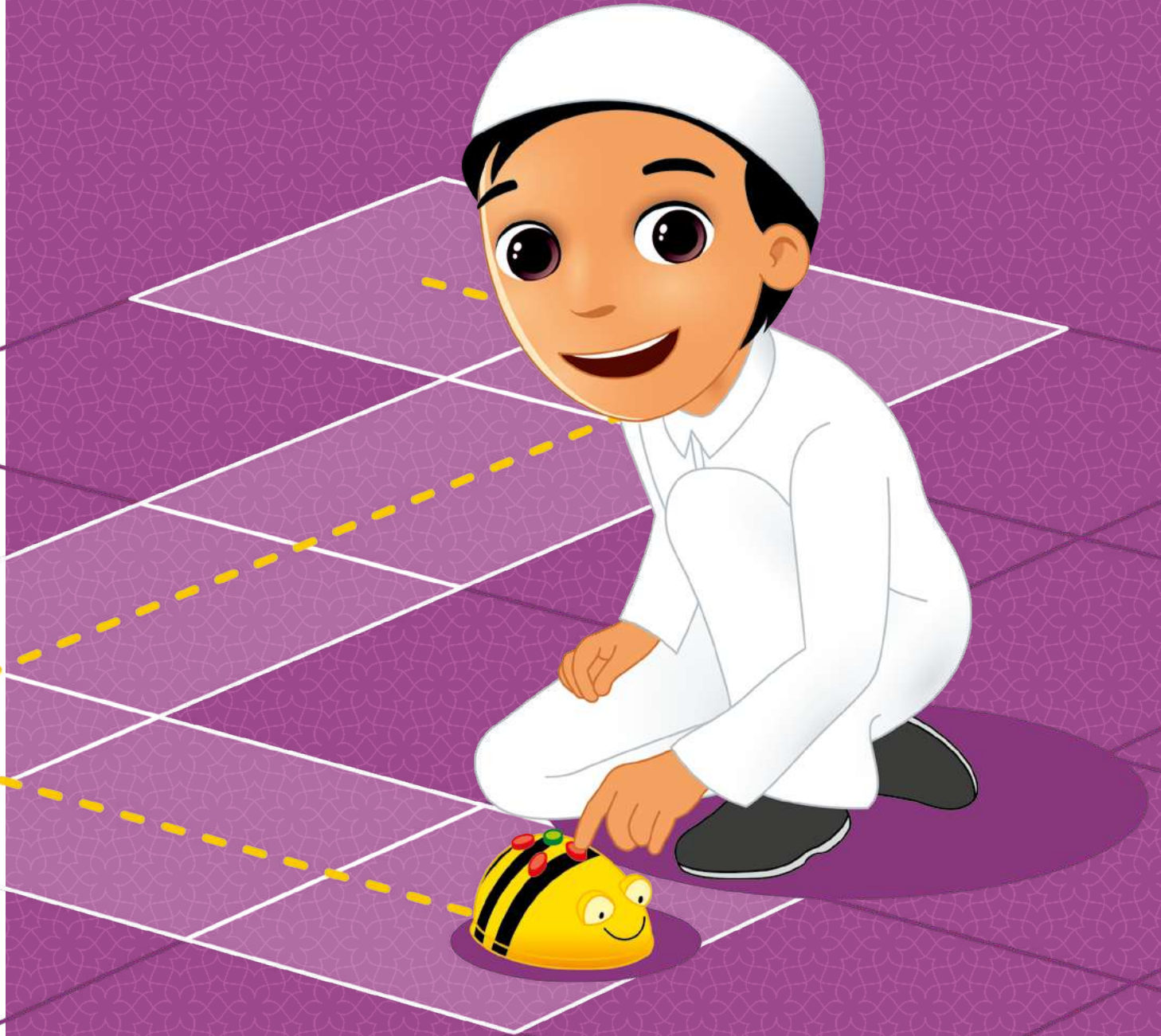
3. اضغط رسومات Drawing.

4. لون الصورة التي تريدها.



3. هيا بنا نفكر

في هذه الوحدة سنتعلم كيفية القيام بالمهام البسيطة من خلال تتبع وإنشاء التعليمات المتسلسلة والأنماط. كما سنرى سهولة اتباع التعليمات بشكل صحيح عند تقسيم المهام الصعبة إلى خطوات صغيرة وسنتعلم كيف نعر على الأخطاء في التعليمات والأنماط وتصحيحها؟



ماذا سنتعلم؟

في هذه الوحدة سوف نتعلم:

- < وصف المهام البسيطة باستخدام الأوامر.
- < اتباع خطوات متسلسلة لتنفيذ مهمة بسيطة.
- < تقسيم مهمة بسيطة إلى خطوات صغيرة متسلسلة.
- < تشغيل روبوت النحلة Bee-Bot والتعرف على أزراره.
- < إدخال التعليمات إلى روبوت النحلة Bee-Bot لتحريكها في مسار محدد.
- < استخدام برنامج Bumblebee ALDA للتحكم بحركة النحلة في بيئة البرنامج.
- < العثور على الأخطاء في تسلسل التعليمات وتصحيحها.



مواضيع الوحدة

- < تسلسل التعليمات
- < لغة الاتجاهات
- < الأنماط
- < اكتشاف الأخطاء

الأدوات

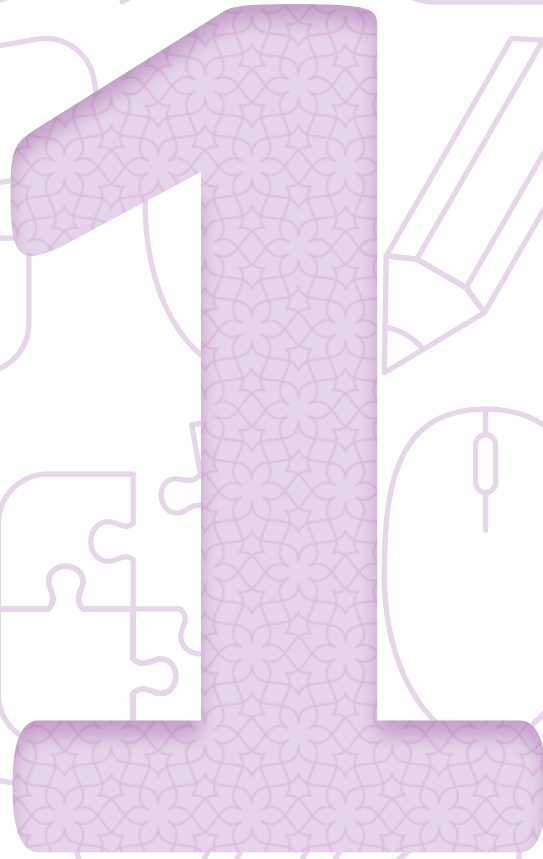


> Bee-Bot

> BumbleBee ALDA

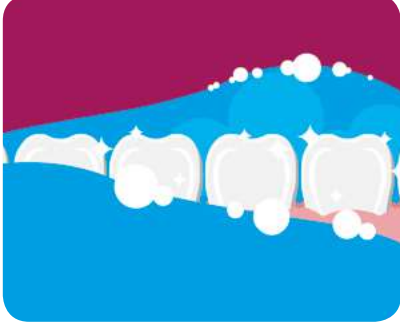


لنطبق معًا ما تعلمناه
في الدرس (1)





طابق الصورة مع رقم الخطوة المناسب للحصول على التسلسل الصحيح لخطوات تنظيف الأسنان.



الخطوة (1)



الخطوة (2)

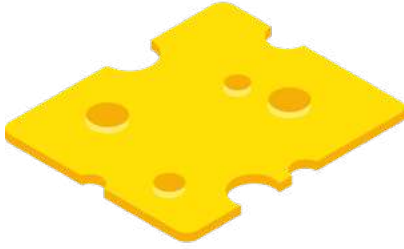


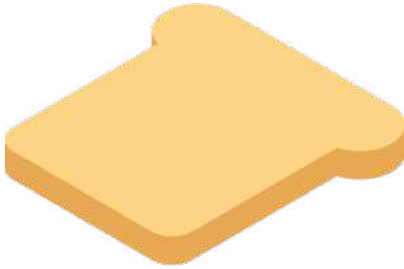
الخطوة (3)



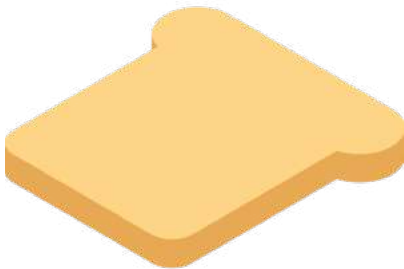
الخطوة (4)

اكتب الرقم الصحيح في المربع المناسب لصنع هذه الشطيرة.

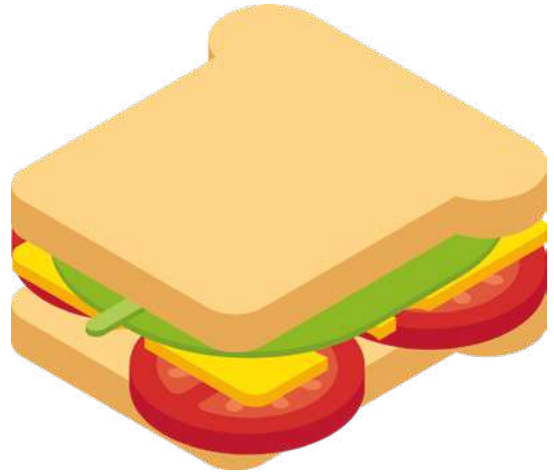














أعثر على التسلسل الصحيح.

الشتاء الربيع الصيف الخريف



< قم بقص الصور

< ضعها بالترتيب المناسب لفصول السنة.

الصور موجودة في الصفحة 69



2



1



4



3



لنطبق معًا ما تعلمناه
في الدرس (2)



2



1

صل الزر بالحركة الصحيحة.















1 التف إلى اليمين

2 ارجع للخلف

3 التف إلى اليسار

4 ابدأ

5 إيقاف مؤقت

6 احذف جميع التعليمات

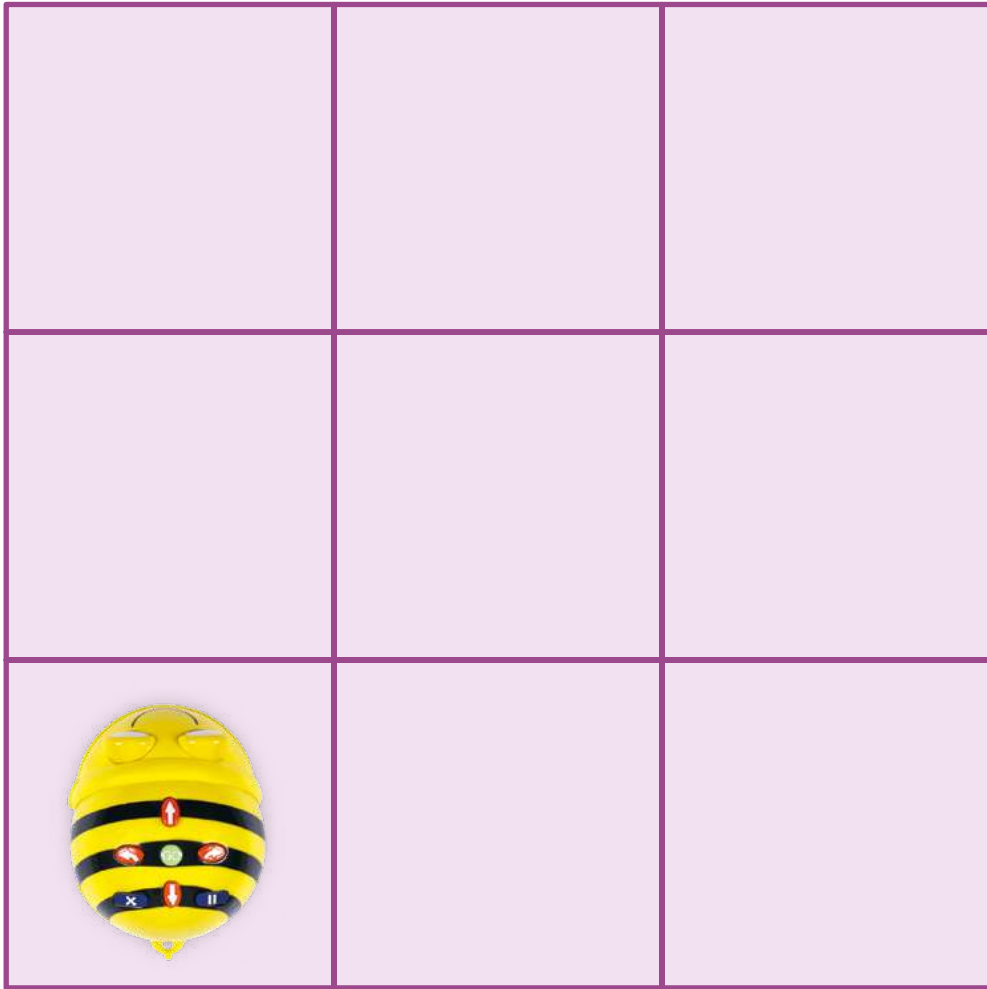
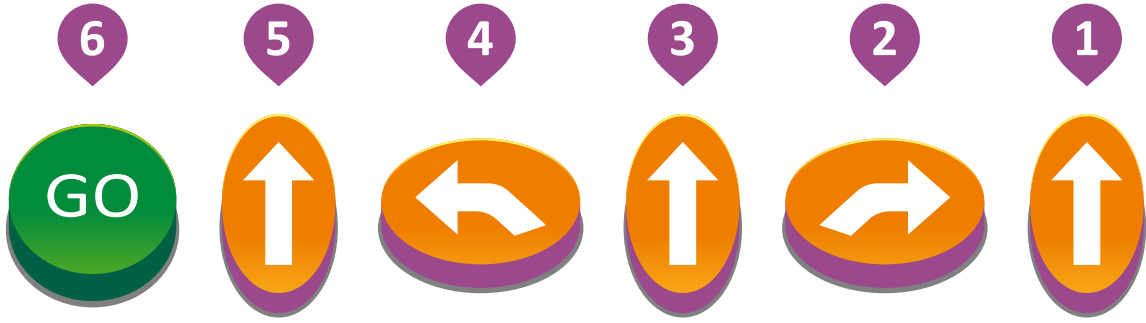
7 تحرك للأمام



2

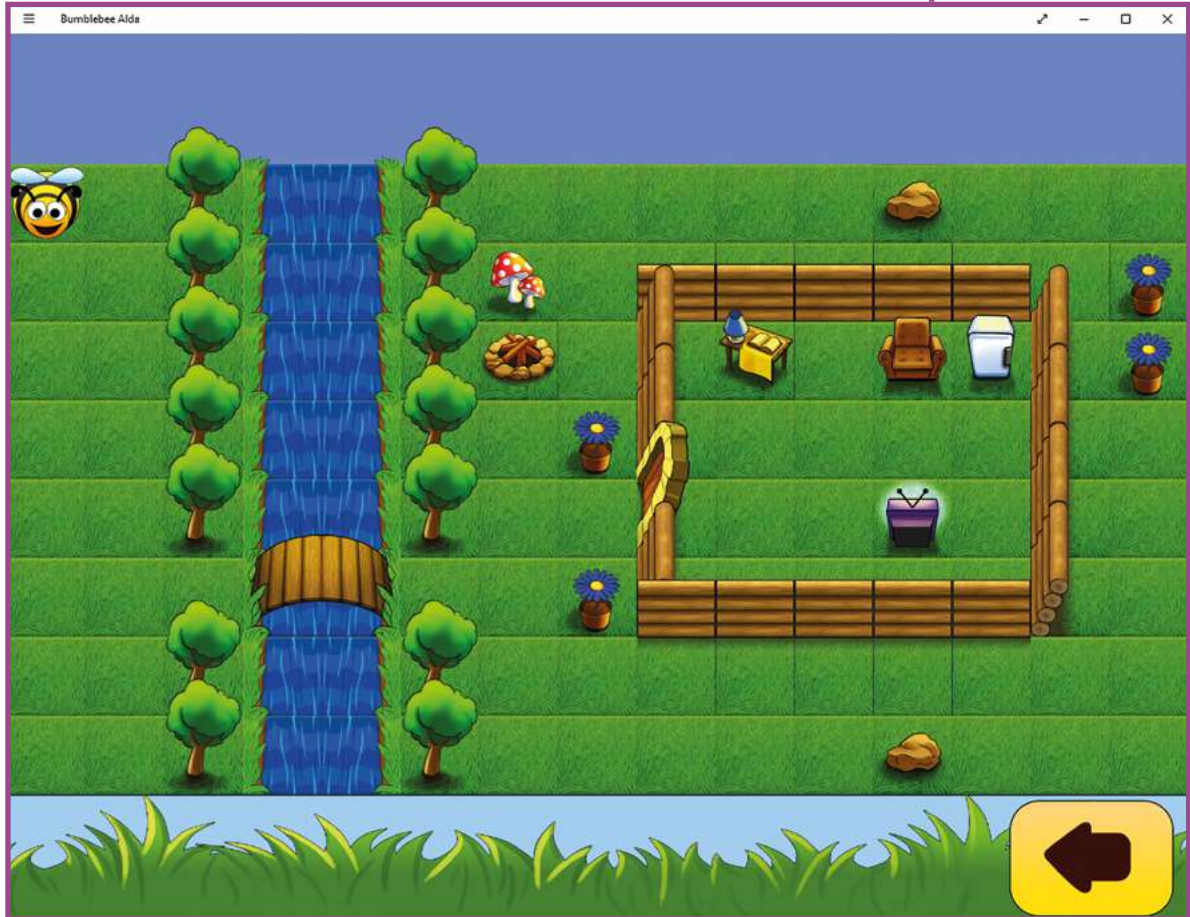
قم ببرمجة Bee-Bot للقيام بالخطوات التالية.

ارسم Bee-Bot في المربع الذي سيتوقف فيه بعد إنهاء الخطوات.





< اجعل النحلة تتبع التعليمات الآتية من اليسار إلى اليمين في برنامج Bumblebee ALDA.
< ارسم على الصورة المسار الذي أخذته النحلة.



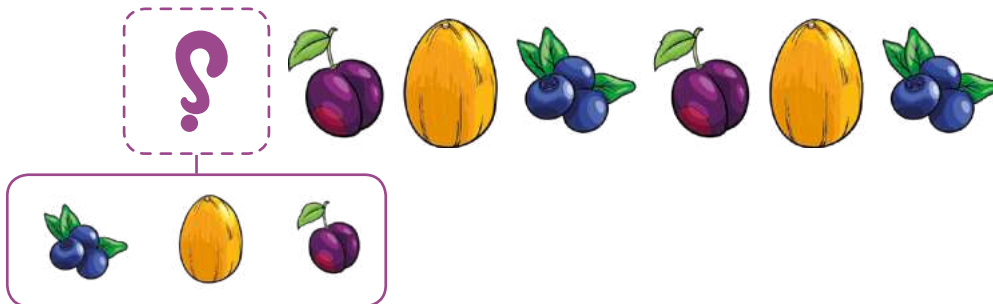
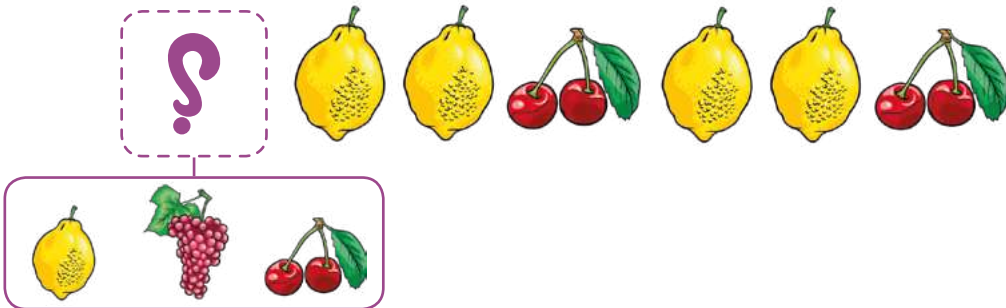
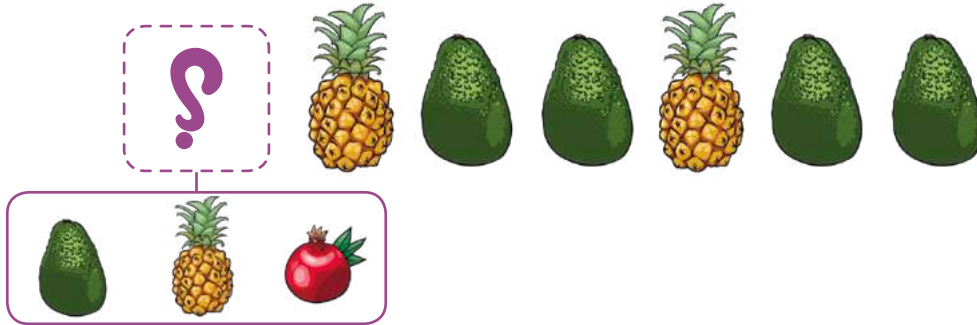
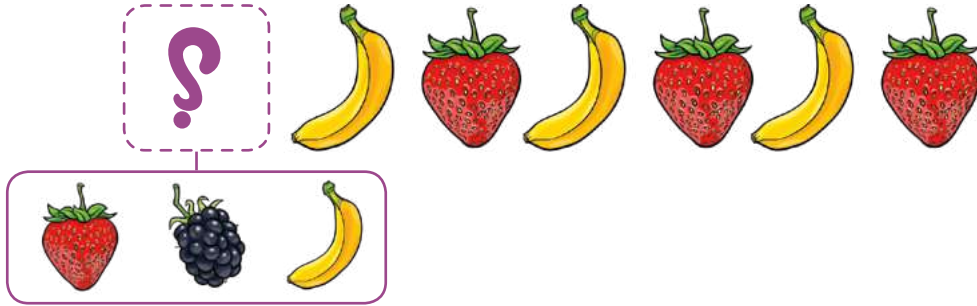
لنطبق معًا ما تعلمناه في
الدرس (3)





أوجد الشكل المفقود.

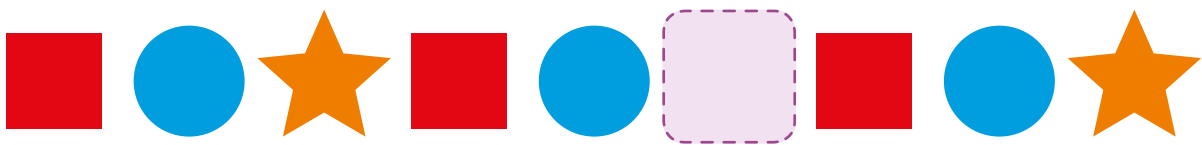
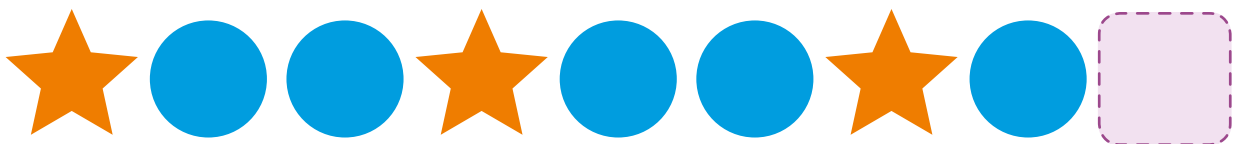
ضع دائرة حول الثمرة المناسبة أدنى المربع.





أوجد الشكل المفقود؟

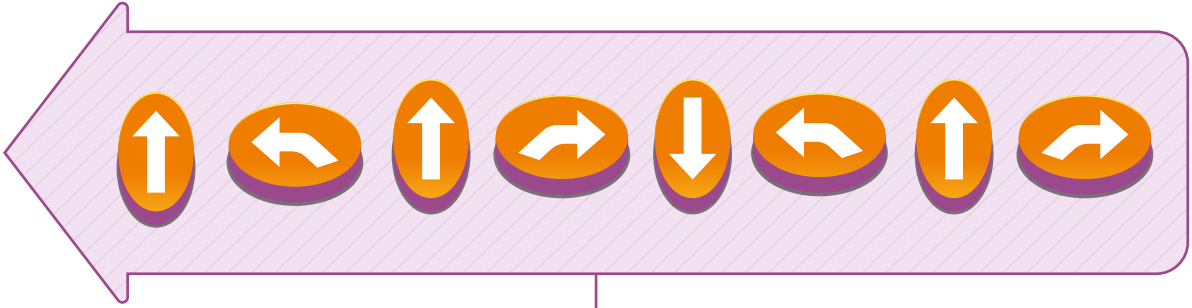
ارسم الشكل الصحيح في المربع الفارغ.



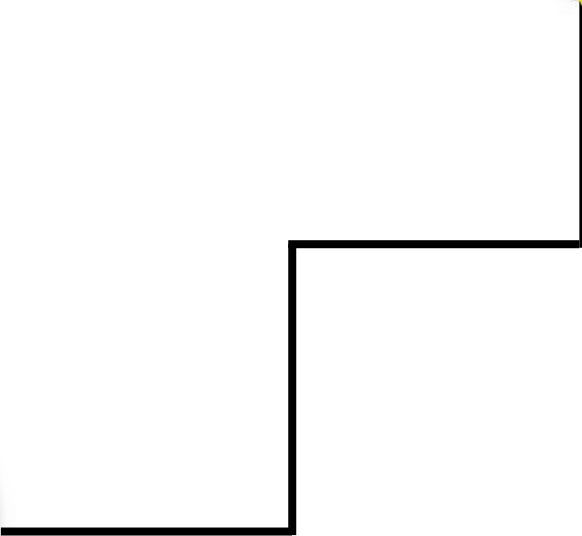


صحح التعليمات.

اكتشف الخطأ وقم بتصحيحه لتجعل Bee-Bot يتبع المسار التالي.



البداية



لنطبق معًا ما تعلمناه في
الدرس (4)



4



أعد تصحيح النمط.

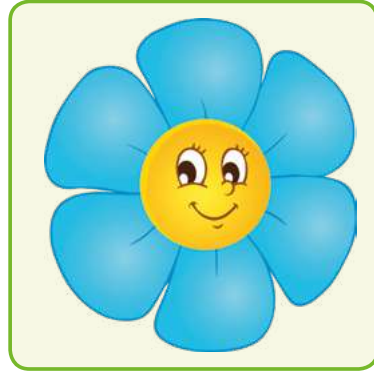
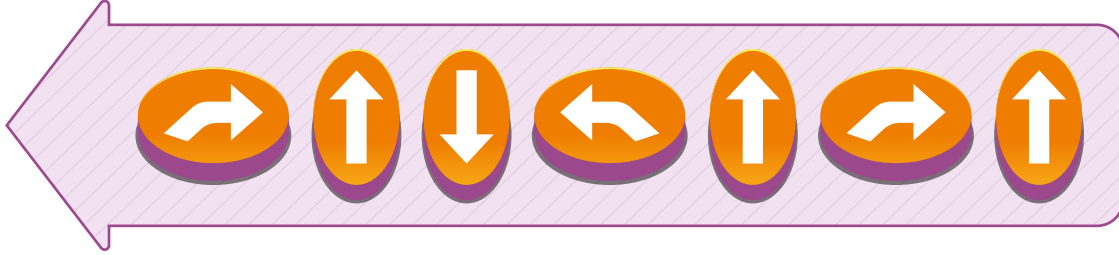
اعثر على الخطأ في الأنماط الموضحة داخل القطارات، وقم بتصحيحه.





صحح التعليمات.

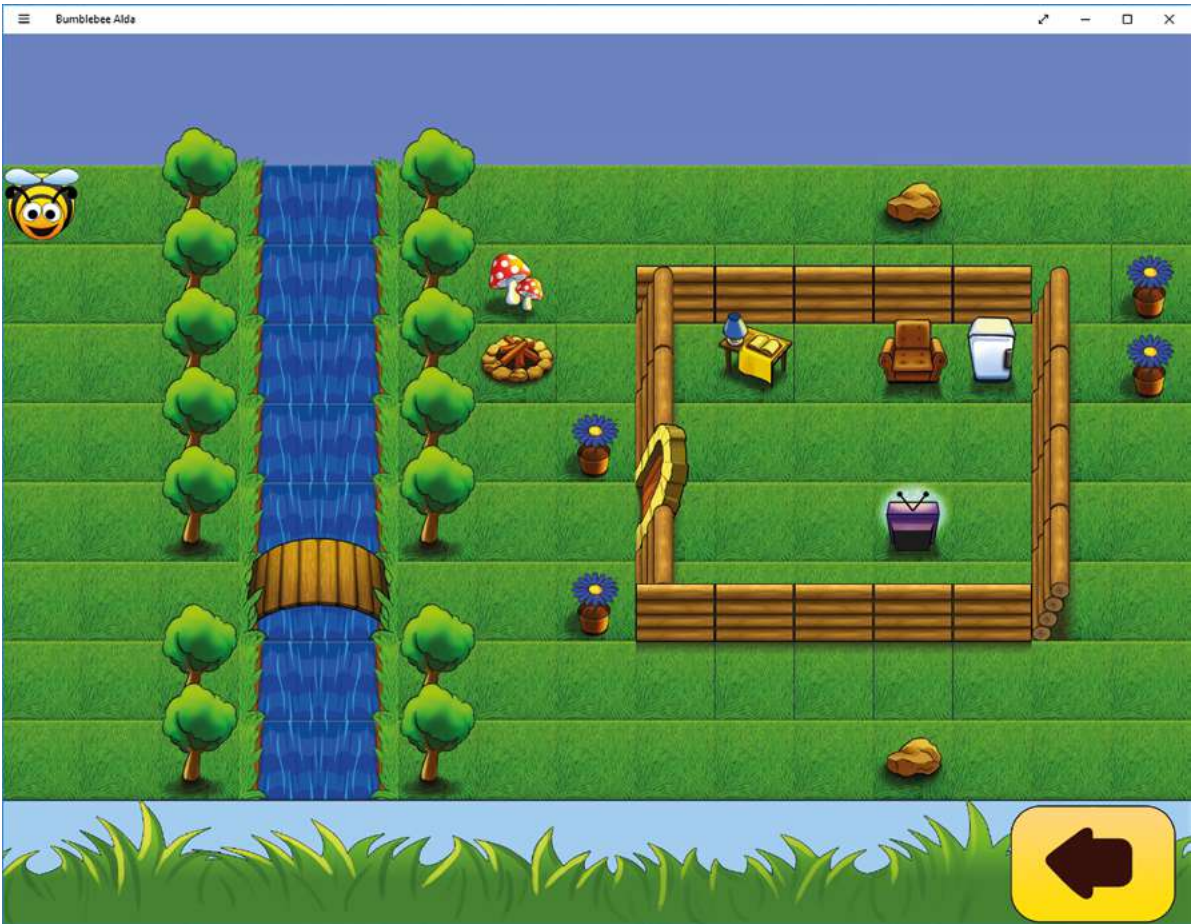
اكتشف الأخطاء وقم بتصحيحها ليصل Bee-Bot إلى الزهرة.





ابحث عن الأخطاء.

صحح الأوامر التالية لجعل النحلة تصل إلى باب المنزل.





اعثر على الزهرة.

العنوان:



تتجول النحلة bee في الحديقة وتريد أن تجد الزهرة! قم بإعطاء bee التعليمات للوصول إلى الزهرة.

الوصف:

Bee-Bot / Bumblebee ALDA

الأدوات:

اعثر على الطريق الصحيح إلى الزهرة الموجودة في الحديقة خلف المنزل.

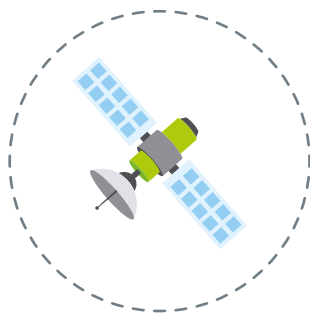
خطوات التنفيذ:

شغل برنامج Bee-Bot / Bumblebee ALDA.

اعطي bee الخطوات التي نريدها أن تتبعها.

هل وصلت bee إلى الزهرة؟

إذا لم تصل، ابحث عن الأخطاء وقم بإصلاحها. الآن أعطي bee الخطوات الصحيحة مرة أخرى.







الخريف



الشتاء



الصيف



الربيع







تم النشر بواسطة: دار النشر MM Publications

www.mmpublications.com

info@mmpublications.com

المكاتب

المملكة المتحدة، الصين، قبرص، اليونان، كوريا، بولندا، تركيا، الولايات المتحدة الأمريكية، الشركات المنتسبة والممثلين في جميع أنحاء العالم.

حقوق التأليف والنشر © 2022 لشركة Binary Logic SA

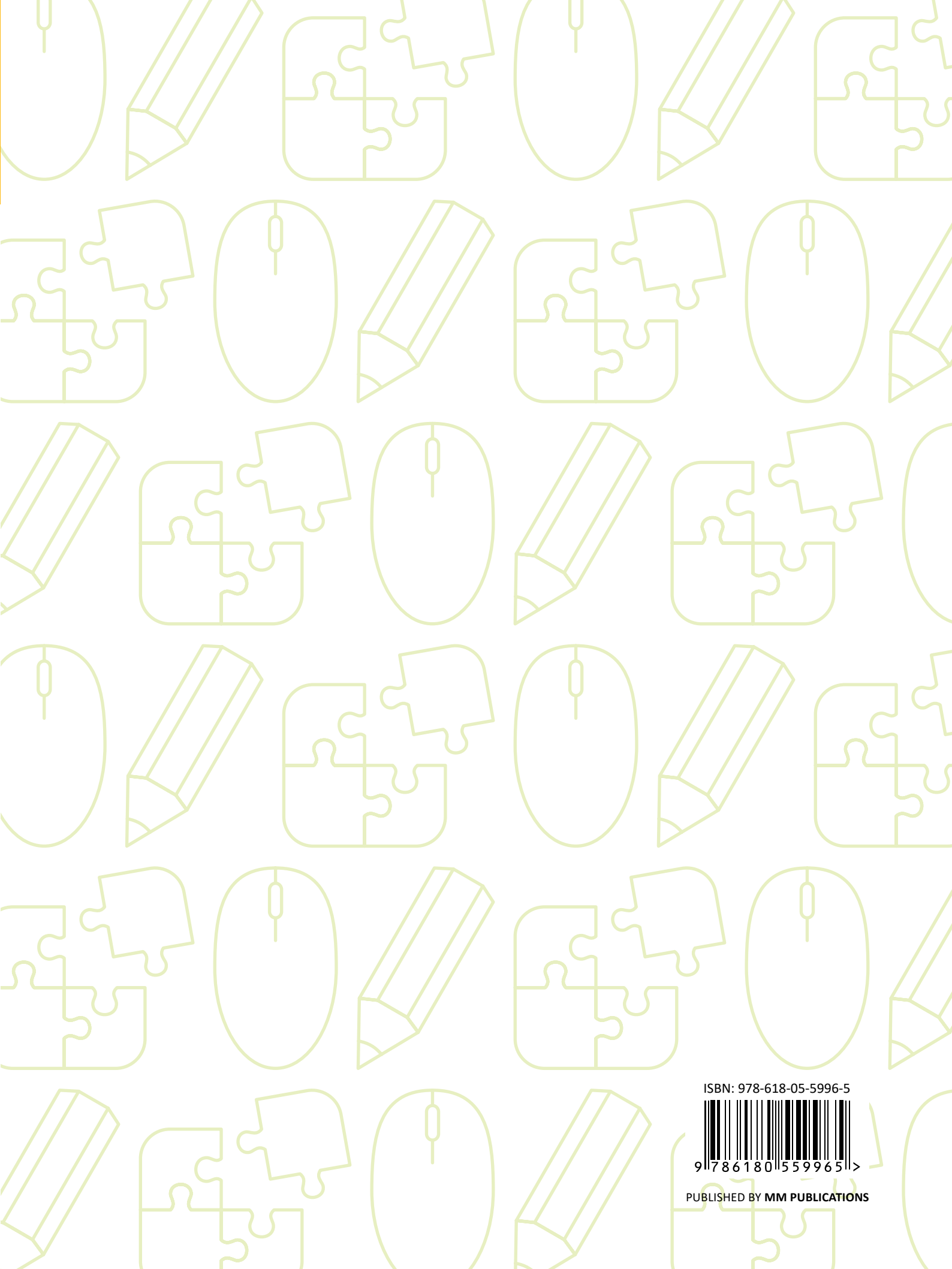
تم النشر بواسطة دار النشر MM Publications بموجب اتفاقية مُبرمة مع شركة Binary Logic SA.

جميع الحقوق محفوظة. لا يجوز نسخ أي جزء من هذا المنشور أو تخزينه في أنظمة استرجاع البيانات أو نقله بأي شكل أو بأي وسيلة إلكترونية أو ميكانيكية أو بالنسخ الضوئي أو التسجيل أو غير ذلك دون إذن كتابي من الناشرين وفقًا للعقد المُبرم مع وزارة التعليم والتعليم العالي بدولة قطر.

يُرجى ملاحظة ما يلي: يحتوي هذا الكتاب على روابط إلى مواقع ويب لا تُدار من قبل شركة **Binary Logic**. ورغم أنَّ شركة **Binary Logic** تبذل قصارى جهدها لضمان دقة هذه الروابط وحداثتها وملائمتها، إلا أنها لا تتحمل المسؤولية عن محتوى أى مواقع ويب خارجية.

إشعار بالعلامات التجارية: أسماء المنتجات أو الشركات المذكورة هنا قد تكون علامات تجارية أو علامات تجارية مُسجَّلة وتُستخدم فقط بغرض التعريف والتوضيح ولا توجد أي نية لانتهاك الحقوق. تنفي شركة **Binary Logic** وجود أي ارتباط أو رعاية أو تأييد من جانب مالكي العلامات التجارية المعنيين. تُعد **Microsoft** و **Windows** و **Windows Live** و **Outlook** و **Access** و **Excel** و **PowerPoint** و **OneNote** و **Skype** و **OneDrive** و **Bing** و **Edge** و **Internet Explorer** و **Kodu Game Lab** و **MakeCode** و **Office 365** علامات تجارية أو علامات تجارية مُسجَّلة لشركة **Microsoft Corporation**. وتُعد **Gmail** و **Google** و **Google Docs** و **Google Drive** و **Google Maps** و **Android** و **YouTube** علامات تجارية أو علامات تجارية مُسجَّلة لشركة **Google Inc**. وتُعد **Apple** و **iPad** و **iPhone** و **Pages** و **Numbers** و **Keynote** و **iCloud** و **Safari** علامات تجارية مُسجَّلة لشركة **Apple Inc**. تم تطوير **Scratch** من قبل مجموعة **Lifelong Kindergarten Group** في مختبر **MIT Media Lab**، كما أن اسم **Scratch** وشعار **Scratch Cat** و **Scratch** علامات تجارية مُسجَّلة مملوكة من قبل **Scratch Team**. وتُعد **LEGO**® و **MINDSTORMS**® علامات تجارية أو علامات تجارية مُسجَّلة لشركة **The LEGO Group**. وتُعد **Python** وشعارات **Python** علامات تجارية أو علامات تجارية مُسجَّلة لمؤسسة **Python Software Foundation**. وتُعد **LibreOffice** علامة تجارية مُسجَّلة لشركة **Document Foundation**.

تم الإنتاج في الاتحاد الأوروبي



ISBN: 978-618-05-5996-5



9 786180 559965 >

PUBLISHED BY MM PUBLICATIONS