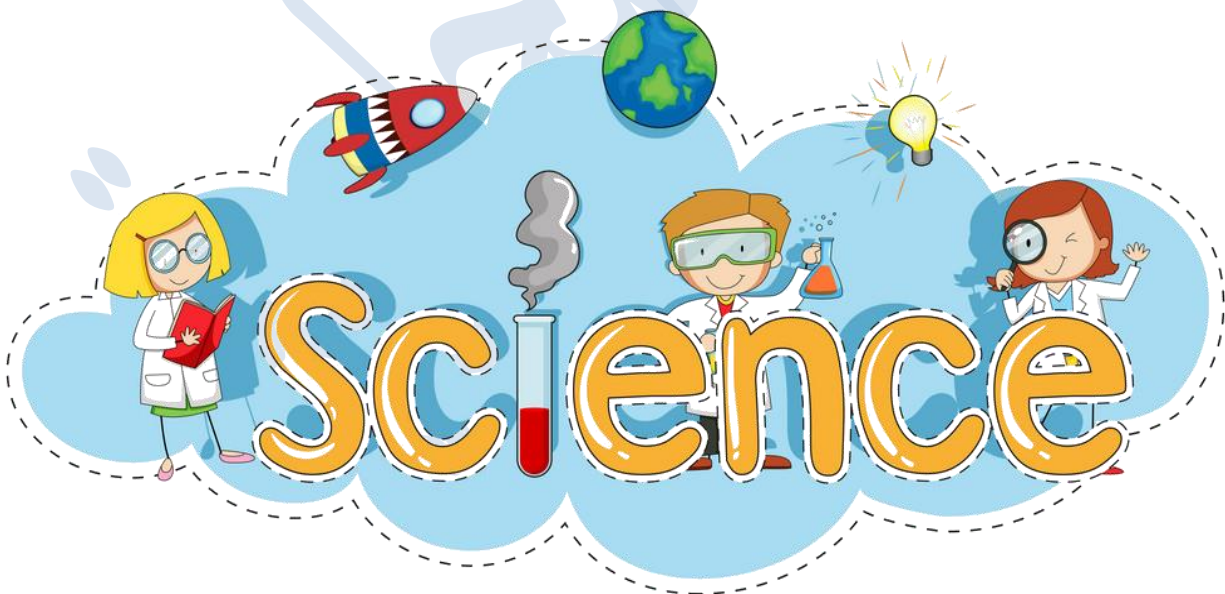


ورقة عمل لمادّة العلوم الوحدة الأولى : من الخليّة إلى الجسم

إعداد المعلّمة : براءة طارق اللّحاوية



بِسْمِ اللَّهِ الرَّحْمَنِ الرَّحِيمِ

ورقة عمل لمادة العلوم

الصف السادس

الوحدة الأولى (من الخلية إلى الجسم)

➤ السؤال الأول : وضّح المقصود بكل من :

- العضيات :
- الاتزان الداخلي للخلية :
- النسيج :

➤ السؤال الثاني : فسّر ما يلي :

- تستطيع النباتات إنتاج غذائها بنفسها بينما لا تتمكن الحيوانات من ذلك .
- تختلف الأنسجة عن بعضها البعض في جسم الكائن الحي .
- الخلية الحيوانية ليس لها شكل محدد بينما الخلية النباتية لها شكل محدد .

➤ السؤال الثالث : اذكر بنود نظرية الخلية .

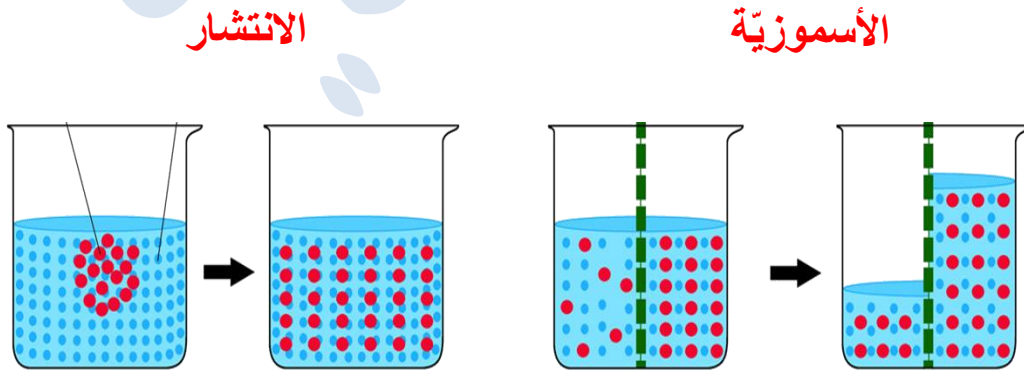
- ✓
- ✓
- ✓

➤ السؤال الرابع :

(أ) قارن من خلال الجدول الآتي بين عمليتي البناء الضوئي والتنفس الخلوي :

العملية :	البناء الضوئي	التنفس الخلوي
المواد المتفاعلة		
المواد الناتجة		
العضية المسؤولة عنها		
الحاجة إلى الطاقة		

(ب) قارن بين الخاصية الأسموزية والانتشار مستعيناً بالشكل الآتي :



➤ السؤال الخامس :

(أ) ما وظيفة كل من العضيات الآتية :

- الشبكة الإندوبلازمية :
- الميتوكوندريا :
- البلاستيدات الخضراء :
- الرايبوسومات :

(ب) ماذا أتوقع أن يحدث في كل حالة من الحالات الآتية :

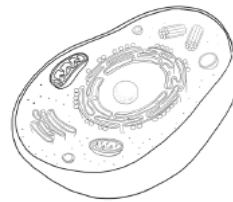
1. تمزق الغشاء الخلوي في الخلية ؟

2. إزالة البلاستيدات الخضراء من الخلية النباتية ؟

(ث) رَسَمَ مُحَمَّدٌ خَلِيَّةً ، وَرَسَمَتِ مَرِيْمٌ خَلِيَّةً أُخْرَى كَمَا فِي الشَّكْلِ . حَدِّدْ نَوْعَ الخلية التي رسمها كلٌّ منهما ، هل هي خلية نباتية أم خلية حيوانية ؟ فسّر إجابتك ؟



الخلية التي
رسمتها
مريم

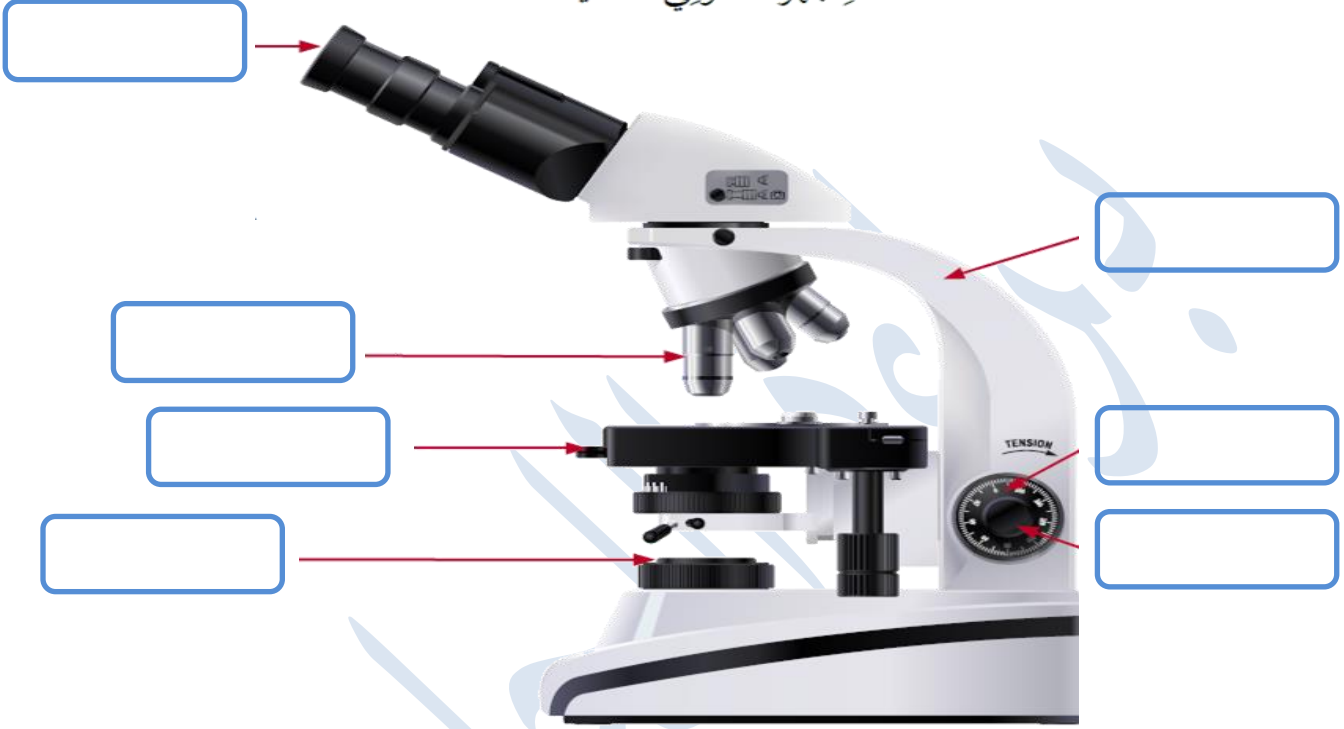


الخلية التي
رسمها محمد

السؤال السادس : ➤

يمثل الشكل الآتي مجهرًا ، حدّد أجزاء المجهر المُشار إليها في الشّكل :

المجهر الضوئي الحديث. ▼



Baraa Tariq

المعلمة براءة طارق اللحاوية

➤ السؤال السابع : ضع دائرة حول رمز الإجابة الصحيحة لكل فقرة من الفقرات الآتية :

- أيّ من الآتية تمثل وحدة البناء الأساسية في الكائن الحيّ ؟
(أ) النسيج . (ب) الخلية . (ج) العضو . (د) الجهاز .
- الجزء الذي يستخدم لحمل المجهر هو :
(أ) المنضدة . (ب) الضابط الكبير . (ج) العدسة العينية . (د) الذراع .
- العالم الذي تمكّن من دراسة تركيب النباتات عام 1838م :
(أ) شلايدن . (ب) شفان . (ج) لوفنهوك . (د) روبرت هوك .
- أيّ الكائنات الحيّة الآتية تعدّ وحيدة الخلية :
(أ) شلايدن . (ب) شفان . (ج) لوفنهوك . (د) روبرت هوك .



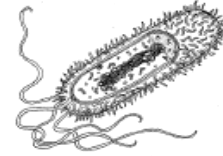
د



ج



ب

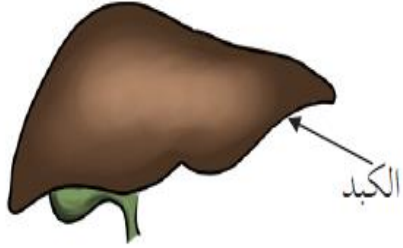


أ

- ما الجزء الذي تجده في خلايا نبات الخسّ ولا تجده في خلايا الفأر ؟
(أ) نواة الخلية . (ب) البلاستيدات . (ج) السيتوبلازم . (د) الغشاء الخلوي .
- أيّ من الآتية ينطبق على الجدار الخلوي ؟
(أ) يُحيط بالخلايا الحيوانية . (ب) يُحيط بالخلايا الحيوانية والنباتية .
(ج) يُحيط بالخلايا النباتية فقط . (د) يُحيط بالخلايا النباتية والبكتيرية .
- الترتيب الصحيح لمستويات التنظيم في الكائن الحيّ ، هو :
(أ) خلية ، عضو ، جهاز ، نسيج . (ب) خلية ، نسيج ، جهاز ، عضو .
(ج) خلية ، نسيج ، عضو ، جهاز . (د) خلية ، جهاز ، عضو ، نسيج .

- العضو المسؤول عن صنع الغذاء في النبات هو :
 (أ) الجذر . (ب) الساق . (ج) الأوراق . (د) الأزهار .

- ماذا يُمثل الجزء المشار إليه في الشكل الآتي في جسم الكائن الحيّ ؟



- (أ) خلية .
- (ب) عضو .
- (ج) نسيج .
- (د) جهاز .

- عضو التكاثر الجنسي في النباتات الزهرية :
 (أ) الزهرة . (ب) المخروط . (ج) الساق . (د) لا شيء مما ذكر صحيح .

- توجد المادة الوراثية داخل خلية نباتية في :
 (أ) النواة . (ب) السيتوبلازم .
 (ج) الغشاء البلازمي . (د) الشبكة الأندوبلازمية .

- أيّ من الآتية تتحكّم بأنشطة الخلايا الحية ؟
 (أ) النواة . (ب) البلاستيدات . (ج) الجدار الخلوي . (د) السيتوبلازم .

- أيّ من المكونات الآتية تشترك فيها الخلايا الحيوانية والنباتية والبكتيرية ؟
 (أ) السيتوبلازم . (ب) البلاستيدات .
 (ج) نواة حقيقية . (د) الجدار الخلوي .