



المادة : العلوم

الصف : الخامس

عدد صفحات الأسئلة : (5)

امتحان نهاية الفصل الدراسي الأول
للعام الدراسي 2017 / 2018 م

السؤال الأول

40

ظلل الدائرة أمام البديل الصحيح لكل مما يلي:

- 1- أي مما يلي يتحول إلى نبات جديد دون تخصيب؟
○ البيضة ○ السابحة الذكرية ○ البوغ ○ كيس الأبواغ
- 2- أي من التالي يتكون في دورة حياتها نبات على شكل قلب؟
○ الحزازيات ○ السرخسيات ○ أحادية الفلقة ○ ثنائية الفلقة
- 3- أي من التالي يحمي أجزاء الزهرة في مرحلة البرعم؟
○ المتاع ○ السبلة ○ البتلة ○ السداة
- 4- أي من النباتات التالية زهورها غير مثالية؟
○ الزنابق ○ التوليب ○ الصفصاف ○ التفاح
- 5- أي من التالي ليس من أجزاء البذرة؟
○ الفلقة ○ الجنين ○ الميسم ○ غلاف البذرة
- 6- اتحاد خلايا الحيوان المنوي والبويضة داخل جسم الأنثى يسمى:
○ التلقيح الذاتي ○ التلقيح الخلطي ○ الإخصاب الخارجي ○ الإخصاب الداخلي
- 7- أي من الكائنات الحية التالية يتميز بيضها بقشور صلبة ممتلئة بسائل مائي؟
○ الضفدع ○ الثعبان ○ سمك السلمون ○ الفراشة
- 8- أي من الكائنات الحية التالية يمكن أن يتكاثر لا جنسياً؟
○ الأسد ○ الغزال ○ المرجان ○ الحصان
- 9- من المعادلة المجاورة، ما هي نواتج عملية البناء الضوئي؟
 $6CO_2 + 6H_2O + \text{الطاقة} \rightarrow C_6H_{12}O_6 + 6O_2$
○ السكريات وثاني أكسيد الكربون ○ السكريات والاكسجين
○ السكريات والماء ○ الماء وثاني أكسيد الكربون
- 10- أي من التالي يجمع الطاقة من الشمس للقيام بعملية البناء الضوئي؟
○ الخشب ○ اللحاء ○ الكلوروفيل ○ القشرة

11- تعتبر البكتيريا في السلاسل الغذائية من:

- المنتجات ○ المستهلكات ○ آكلات النبات ○ المحلات

12- ما النسبة المئوية للطاقة التي تنتقل بين مستويات الغذاء في هرم الطاقة؟

- 10% ○ 20% ○ 30% ○ 40%



13- ماذا تمثل الفطريات الموضحة في الشكل المجاور؟

- نظام بيئي ○ مجتمع أحيائي ○ جماعة أحيائية ○ الطاقة الاستيعابية

14- في النظام البيئي المائي، لماذا يوجد العديد من الكائنات المنتجة بالقرب من السطح؟

- لحاجتها لضوء الشمس ○ لوجود العديد من الكائنات الحية التي تتغذى عليها
○ عدم وجود العديد من المستهلكات ○ لحاجتها إلى المياه الباردة والضوء القليل

15- أي من التالي ليس من مصادر الطاقة البديلة؟

- الشمس ○ الرياح ○ الجازولين ○ المياه المتحركة

16- يستخدم الوقود الاحفوري في صناعة:

- البلاستيك ○ الورق ○ القطن ○ الطوب

17- أي العبارات التالية ليست من وسائل ترشيد استهلاك الطاقة؟

- غلق الأجهزة الإلكترونية عند الخروج من المنزل ○ تشغيل الأنوار عند الخروج من الغرفة
○ غلق صنوبر الماء الساخن أثناء الصيف ○ استخدام المواصلات العامة



18- أي مما يلي يعتبر من مصادر المنسوجات النباتية؟



- حريز دودة القز ○ صوف أرانب الأنجورا ○ القطن ○ صوف الموهير

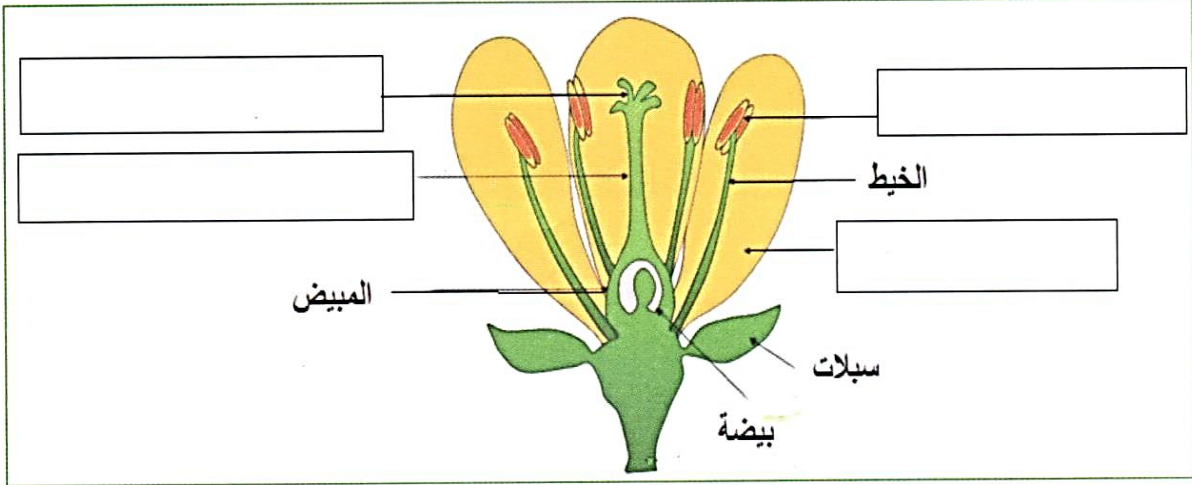
19- ما المادة التي تتكون من رمل السيلكا؟

- الصُّلب ○ الخرسانة ○ الزجاج ○ الأسمنت

20- أي مما يلي من الموارد المتجددة؟

- الفحم ○ الذهب ○ الأشجار ○ النفط

أولاً: (أ) من الشكل المرفق الذي يوضح تركيب الزهرة، أجب عن الأسئلة التالية:



21- اكتب في المستطيلات الفارغة على الشكل اسم الأجزاء المشار إليها.

22- ما نوع الزهرة؟

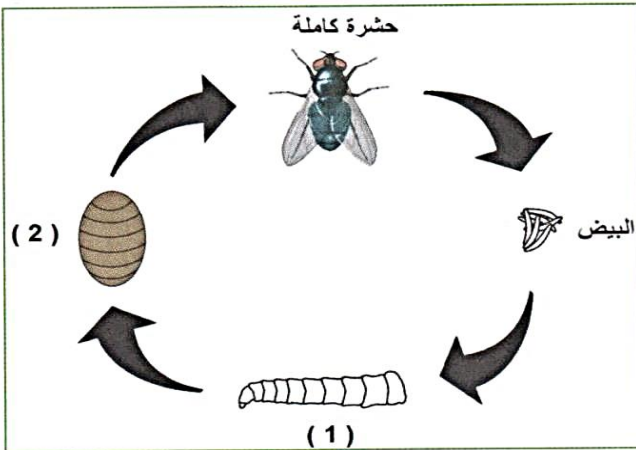
(مثالية غير كاملة) (مثالية كاملة) (غير مثالية كاملة)

23- ماذا تسمى العملية التي تحدث في المبيض؟

(التلقيح) (الإخصاب)



(ب) أجب عن الأسئلة التالية مستعيناً بدورة حياة الذباب الموضحة في الشكل المرفق:



24- اكتب اسم المرحلة التي تشير إليها الأرقام التالية:

..... : (1) -

..... : (2) -

25- ماذا يسمى نوع التحول في الذباب؟

.....

(ج) 26- اختر نوع العلاقة من المصطلحات التالية واكتبها أسفل الصور المناسبة:

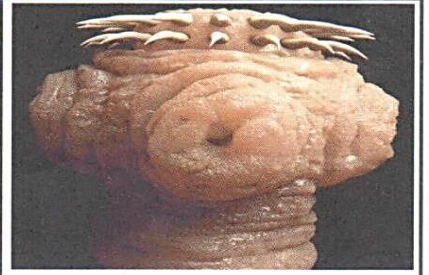
(تكافل - تعايش - تطفل)



سمك الريمورا مع سمكة الراي



النحل مع الأزهار



الدودة الشريطية في الأمعاء

ثانياً: (أ) 27- اكتب في العمود الأول الرقم المناسب من العمود الثاني:

العمود الثاني	العمود الأول
1- كائن حي يصطاد ويقتل الكائنات الحية الأخرى من أجل الغذاء.	() الرحيق
2- سائل حلو تنتجه الزهور لجذب الملقحات.	() الطاقة الاستيعابية
3- عملية فقدان الماء عبر أوراق النبات.	() السبات
4- أكبر عدد من الأفراد داخل الجماعة الأحيائية يمكن أن يستضيفه النظام البيئي.	() المفترس
5- فترة من الخمول لبعض الحيوانات خلال الطقس البارد.	() النتج

(ب) 28- أكتب أسفل كل صورة مما يلي نوع التكيف هل سلوكي أو تركيبى؟



قطيع الفيلة



أشواك نبات الصبار

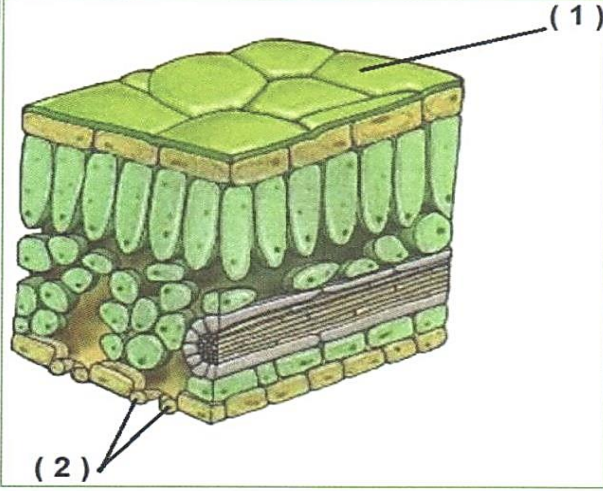


القدم الغشائي في البط



هجرة الطيور

(ج) استخدم الشكل المرفق لأجزاء الورقة النباتية للإجابة عن الأسئلة التالية:



29- ماذا تسمى الأجزاء المشار إليها بالأرقام التالية:

(1) -

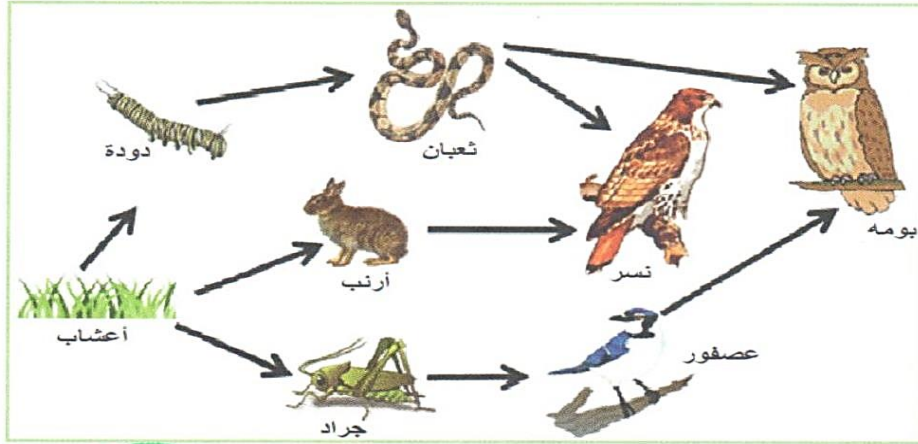
(2) -

30- ما أهمية الغطاء الشمعي الذي يغطي سطح الورقة العلوي؟

31- ماذا يحدث للشعور عندما يزداد الماء داخل النبات؟

(تفتح) (تغلق)

(د) استخدم الشبكة الغذائية المجاورة للإجابة عن الأسئلة التالية:



32- اكتب سلسلة غذائية واحدة من الشكل تتكون من أربع مستويات.

33- أي الحيوانات التالية يمثل مستهلك أولي؟

(بومة) (جراد) (ثعبان)

34- ماذا تسمى الكائنات الحية التي تشكل قاعدة الهرم الغذائي الناتج عن شبكة الغذاء؟

35- ما الذي تتوقع حدوثه في حالة عدم وجود البومة؟