

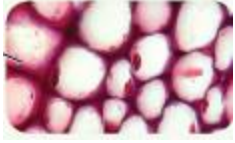
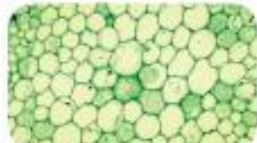

المادة: أحياء
عنوان الدرس: الخلايا والانسجة النباتية
الفصل الدراسي: الأول

أجب عن جميع الاسئلة التالية:

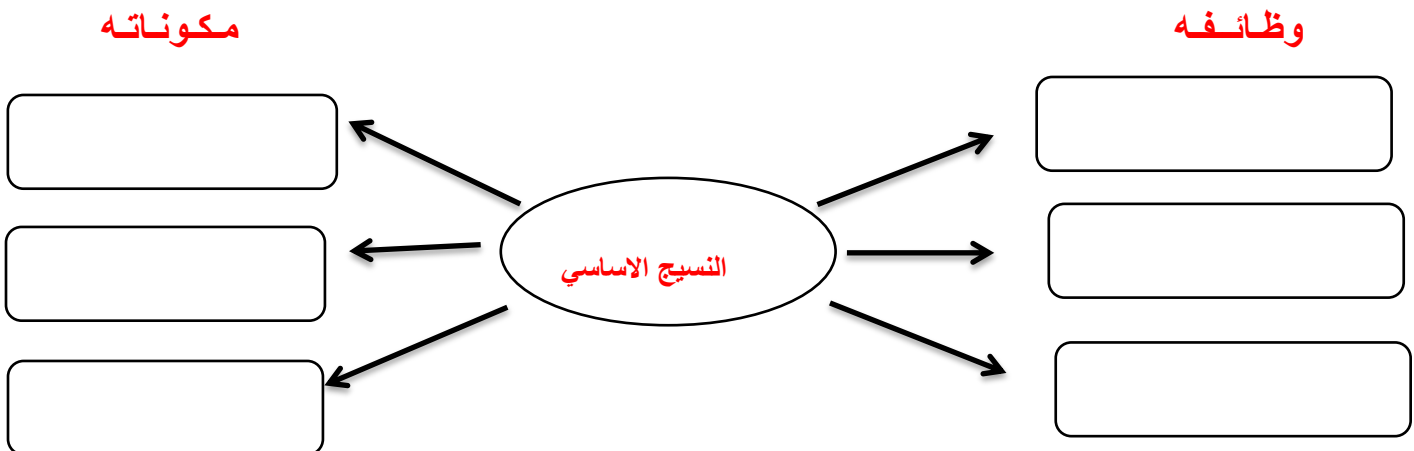
أولاً : أكتب المصطلح العلمي المناسب أمام كل عبارة فيما يلي :

- 1- خلايا نباتية جدرانها رقيقة تحتوي على بلاستيدات خضراء كروية أو مسطحة ()
- 2- خلايا نباتية سميكة بشكل متفاوت في جدران الخلايا النباتية وهي غروية مرنة ()
- 3- خلايا نباتية سميكة ومتينة تفتقر الى السيتوبلازم والمكونات الحية ()
- 4- خلايا نباتية رقيقة الجدران تستخدم في التخزين والبناء الضوئي والحماية ()
- 5- خلايا نباتية تحتوي على الالياف والخلايا المتحجرة وتوجد بالنسيج الرملي في الكمثرى ()
- 6- نوع من الخلايا الاسكلرنشيمية توجد في قشرة الجوز وغلاف البذرة ()

ثانياً : أكمل الجدول التالي :

وجه المقارنة			
نوع الخلية			
الخصائص	خلية كروية الشكل لها جدر رقيقة مرنة		
الوظائف			

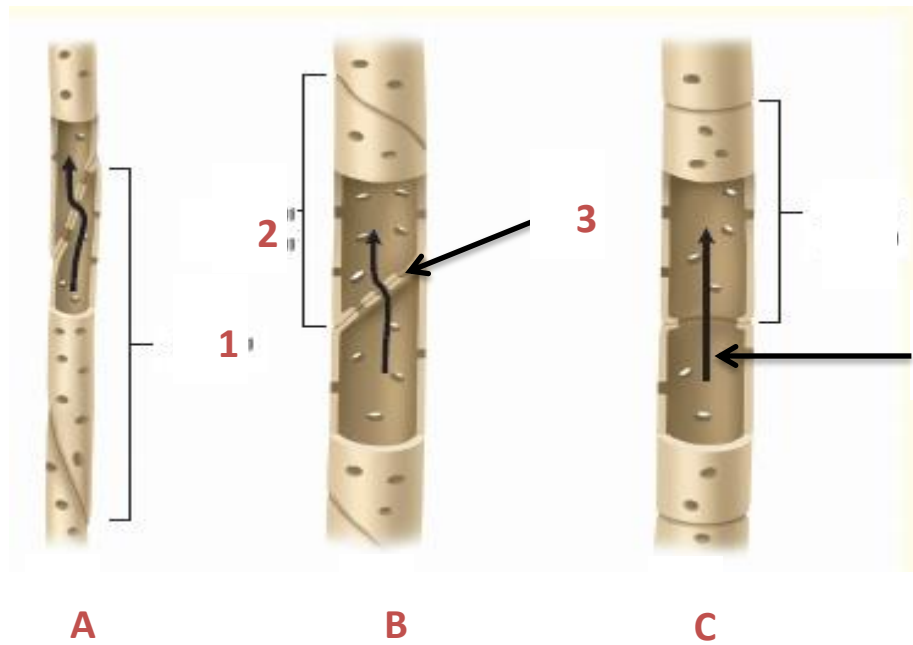
ثالثاً : أكمل المخطط التالي:



رابعاً: صل من العمود (أ) ما يناسب العمود (ب)

العمود ب	العمود أ
() الخشب	1- أي من الخلايا النباتية التالية تكون ميتة عند البلوغ
() الخلايا الحارسة	2- تسمى الخلية البارنشيمية الناقلة في النسيج اللحائي لنبات زهري
() الخلايا المرافقة	3- في السوق الخشبية تستبدل البشرة الخارجية بـ
() الخلايا الاسكلرنشيمية	4- خلية تساعد الخلية المرافقة في النقل
() بالكيمبيوم الفليني	5- خلية تتحكم في فتح وغلق الثغور
() الخلية الغربالية	6- نسيج وعائي يعمل على نقل الماء من الجذور الى الاوراق

خامساً : أنعم النظر في الشكل التالي ثم أجب عما يلي :



1- تعرف على هذا الشكل ؟ وماهي وظيفته للنبات ؟

.....

2- أكتب البيانات المشار اليها بالارقام :

.....-1-2-3-4

3- أي الاشكال السابقة هي الأكثر كفاءة في النقل ؟ ولماذا ؟

.....

4- أي من الاشكال السابقة توجد في النباتات معراة البذور والنباتات الغير مزهرة ؟

.....

سادساً : أجب عما يلي :

1- كيف تعمل الخلايا الدفاعية والمسام على المساعدة في الحفاظ على التوازن في أوراق النبات ؟

.....

2- قارن ووضح الاختلاف بين شعيرات الجذور والانسجة الشعرية ؟

.....

3- ميز بين

4- النسيج الخشبي ، والنسيج الغروي

.....

أ- الخشب واللحاء

.....

ب- البشرة والخلية الدفاعية

.....

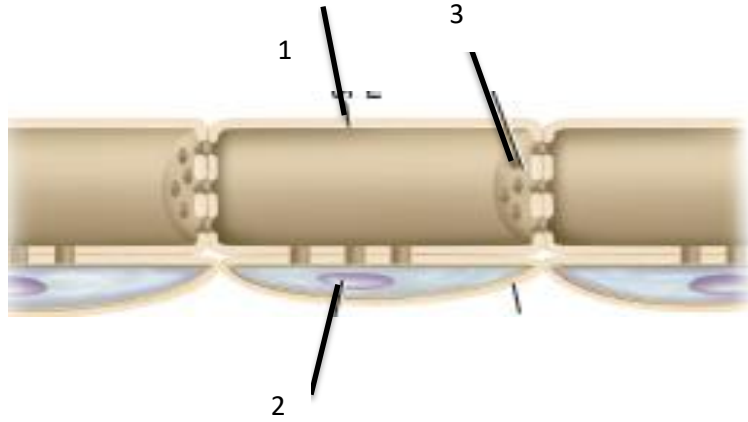
5- صف الشعيرات الجذرية ووظيفتها ؟

.....

6- حدد موقع ووظيفة القالب الوعائي ؟

.....

سابعاً : تأمل الشكل التالي ثم أجب :



أ- تعرف هذا الشكل الذي يمثل أحد أنواع النسيج الوعائي ؟

.....

ب- ماوظيفة هذا الشكل ؟

.....

ت- ماخصائص الخلية المشار اليها بالرقم 1

.....

ث- د ماوظيفة الجزء المشار اليه بالرقم 2

.....

ج- ه- ما اسم الجزء المشار اليه بالرقم 3

.....