



الفصل الدراسي الأول 1439/1440 هجريه 2018/2019 م



مجمع الفرقان التربوي

مدرسة الفرقان الابتدائية الخاصة للبنين

الصف الخامس

نموذج اجابة الاختبار على ( الوحدة الأولى والثانية )

الفصل الدراسي الأول  
نموذج إجابة



اسم الطالب : .....

الصف : 5 / .....



• اختر الاجابة الصحيحة بوضع علامة ( X ) على الجواب الصحيح.

1 إلى أي مجموعة ينتمي الغزال ؟

A آكلات الرمم

B آكلات النبات

C آكلات اللحوم

D القوارت

2 أي من الحيوانات التالية يتغذى على الكائن المنتج ؟

A الأسد

B الغزال

C الضبع

D النمر

3 ما المكان الذي يشعر فيه الكائن الحي بالأمان ؟

A الصحراء

B الموطن

C الغابة

D البحر



4 أي مما يلي يتكون من مجموعات غذائية ؟

A الغذاء

B المواطن

C الهواء

D الكائنات

5 ما اسم المجموعة التي تتغذى على نباتات ولحوم معنا ؟

A المستهلكات

B القوارت

C المحلات

D المنتجات

6 ما المجموعة التي مصادرها خضراوات نشوية ؟

A الدهون

B البروتينات

C الكربوهيدرات

D الفيتامينات والأملاح المعدنية



ما المجموعة التي مصادرها البقوليات الفول والحمص ؟

7

- A  الدهون
- B  البروتينات
- C  الكربوهيدرات
- D  الفيتامينات والأملاح المعدنية

ما اسم المجموعة التي مصدرها الخضروات والفاكهة ؟

8

- A  الدهون
- B  البروتينات
- C  الكربوهيدرات
- D  الفيتامينات والأملاح المعدنية

ما الذي يساعد في تثبيت درجة الحرارة ؟

9

- A  الماء
- B  الدهون
- C  البروتينات
- D  الأملاح المعدنية



أي الحيوانات التالية لها قواطع أمامية سفلية مسطحة وأضراس خلفية كبيرة؟

10

A النمر

B الأسد

C الفهد

D البقرة

أين يكون موقع العينين لدى الحيوانات آكلات الأعشاب؟

11

A فوق الرأس

B تحت الرأس

C في مقدمة الرأس

D على جانبي الرأس

أي الحيوانات التالية لها نبان بارزان في الفك العلوي والسفلي؟

12

A النمر

B الغزال

C الحصان

D البقرة



ثانيا : الأسئلة المقالية

سيارة

غذاء

تليفون

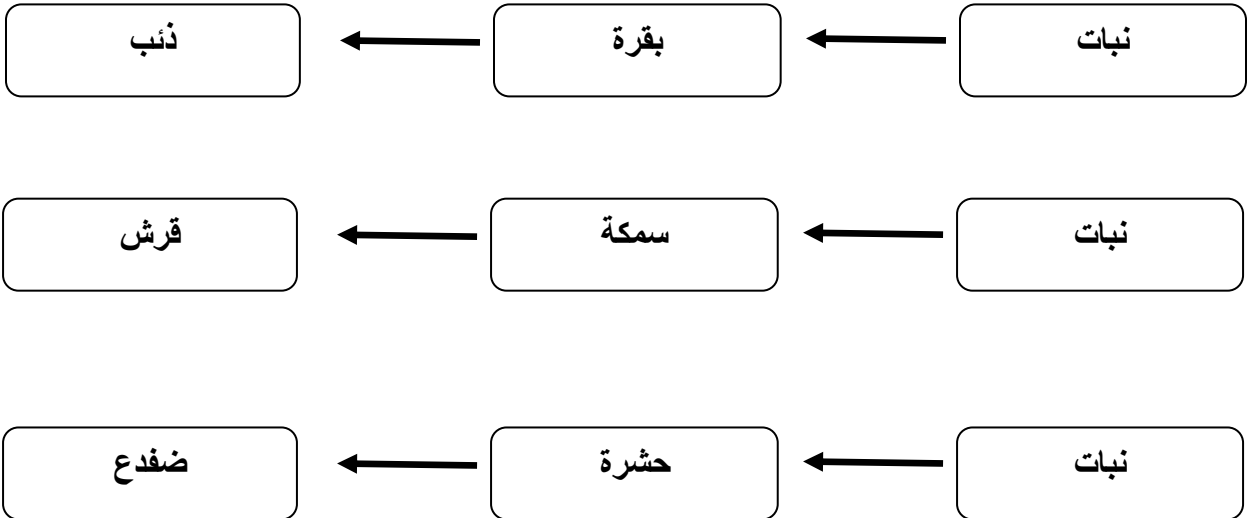
هواء

صخور

ماء

ضع خطا حول كل عنصر تراه مهما لحياة الأسد من العناصر السابقة .

• أكمل السلاسل الغذائية التالية بوضع كائن حي مناسب :



• حدد موقع العيون ونوع الحيوانات في الصور التالية :



موقع العيون منتصف الرأس نوع الحيوانات اكل لحوم

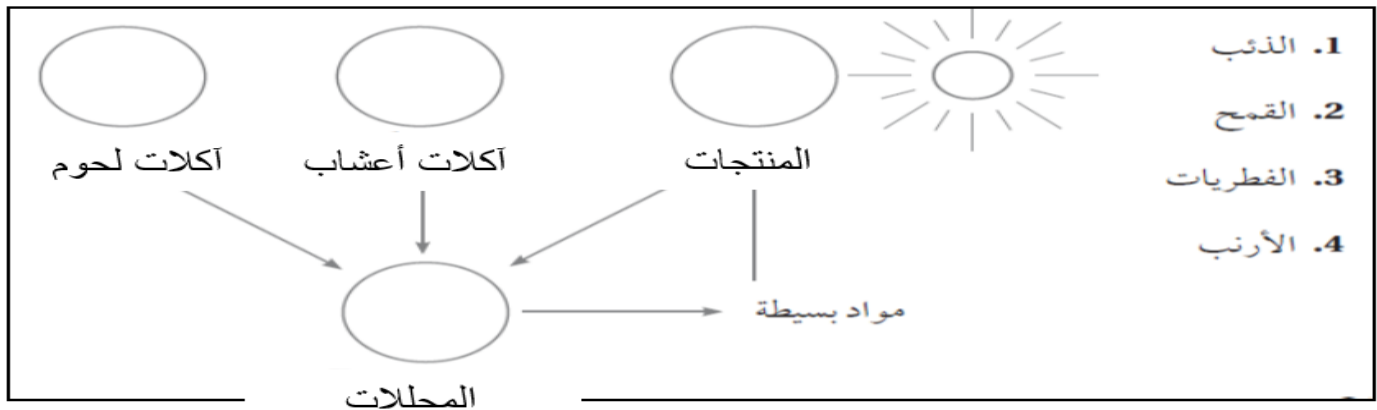


موقع العيون على جانبي الرأس نوع الحيوانات اكل اعشاب

صنف الكائنات التالية حسب نوع الغذاء

المجموعة	الكائن
<u>محللات</u>	الديدان
<u>اكل لحوم</u>	الأسد
<u>منتج</u>	النبات
<u>قوارت</u>	الإنسان
<u>اكل رمم</u>	النسر

• ضع رقم كل كائن حي من الكائنات الحية التالية في المكان المناسب





• أكمل العبارات التالية بما تراه مناسباً :

• لكل كائن حي موطن يوفر له الغذاء – الهواء – الماء

• الموطن هو المكان الذي يوفر للكائن الحي الحاجات الأساسية

• كائنات تتغذى على اللحوم اكلات لحوم

• كائنات تتغذى على النبات اكلات اعشاب

• كائنات تتغذى على اللحوم والنبات معا قوارت

• الغزال والأرنب والزرافة تعد من اكلات اعشاب

• الدجاجة والسنجاب والذب تعد من قوارت

• الضبع والنسر والغراب تعد من اكلات رمم

• من أمثلة اكلات اللحوم اسد - صقر - ذئب

• من أمثلة الطيور المائية الوزة – البطة

• تستمد السلسلة الغذائية الطاقة من الشمس

• نبات ← ← خروف ← اسد ( أكمل السلسلة ثم أجب )

• تنتقل الطاقة من الشمس إلى النبات



- تنتقل الطاقة من الخروف إلى الأسد
- يتناول الطاقة الكلية الأسد
- يطلق على النبات كائن منتج
- يطلق على الحصان كائن مستهلك
- الحيوان المفترس هو مفترس
- الغذاء الصحي المكتمل هو الغذاء المتوازن
- يدخل في تركيب الخلايا الماء
- مواد تحتاج تناولها في الشتاء لحفظ الحرارة الدهون
- مواد يوصي بها الطبيب للجريح البروتينات
- مواد يتناولها الطفل تساعده في ظهور الأسنان الحليب والألبان
- اذكر أمثلة لكل من :
- أكلات أعشاب غزال
- أكلات لحوم اسد
- أكلات لحوم ونبات دب
- أكلات رمم ضبع
- كائنات منتجة نبات
- محلات ديدان



• أذكر مصدر كل من

• الكربوهيدرات: الحبوب والخضروات النشوية

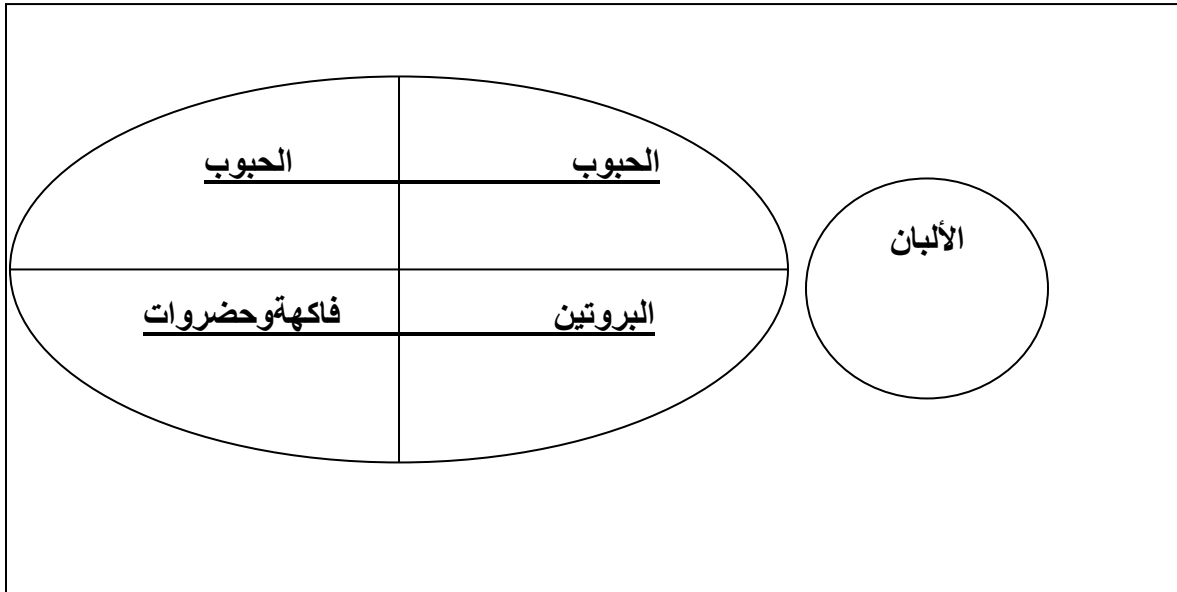
• البروتينات: اللحوم والبقوليات

• الفيتامينات والأملاح المعدنية: خضروات وفاكهة

• الحليب والألبان: الحليب ومنتجاته

• الدهون: حيواني ونباتي

اقترح وجبة غذائية لرجل يعمل في مواد البناء





أقيم مشروع صناعي في منطقة صحراوية، فتزايدت حركة الشاحنات في المنطقة. ما الآثار المترتبة على الحيوانات التي تعيش في منطقة المشروع؟

الموطن غير امن وتعرض للحوادث

صنف كلاً من الصقر، والحمامة، والغراب حسب طرق تغذيتها؟

الصقر : اكل لحوم - الحمامة : اكلة بنات - الغراب : اكل لحوم ونبات

قد تتعرض الحيوانات التي لا تأكل النباتات للموت في مواسم الجفاف.  
برأيك؛ كيف يحدث ذلك؟

تعرض اكلات الأعشاب للخطر يؤثر على اكلات اللحوم لأنها تتغذى عليها

ليس للطيور الجارحة أسنان لكن يمكنها تمزيق طعامها من اللحوم إلى قطع صغيرة وابتلاعه. وضح كيف تقوم بذلك.

لها منقار معكوف قوي ومخالب قوية



• اكتب تصنيف الحيوان الذي في الصورة

اكل لحوم



اكل اعشاب



قوارت





أي الأنواع الثلاثة من الحيوانات آكلة الأعشاب وآكلة اللحوم والقوارت يمكنه تحمل ظروف العيش الصعبة عند حدوث مشكلة بيئية في موطنه؟ فسر إجابتك.

القوارت لأنها تتغذى على اللحوم والنبات معا

المكان الذي يوفر للكائن الحي الحاجات الأساسية

مَوطِن:

الحيوانات التي تتغذى على الكائن المنتج

آكلات أعشاب:

الحيوانات التي تتغذى على حيوانات اخرى

آكلات لحوم:

الكائنات التي تتغذى على النبات واللحوم معا

قوارت:

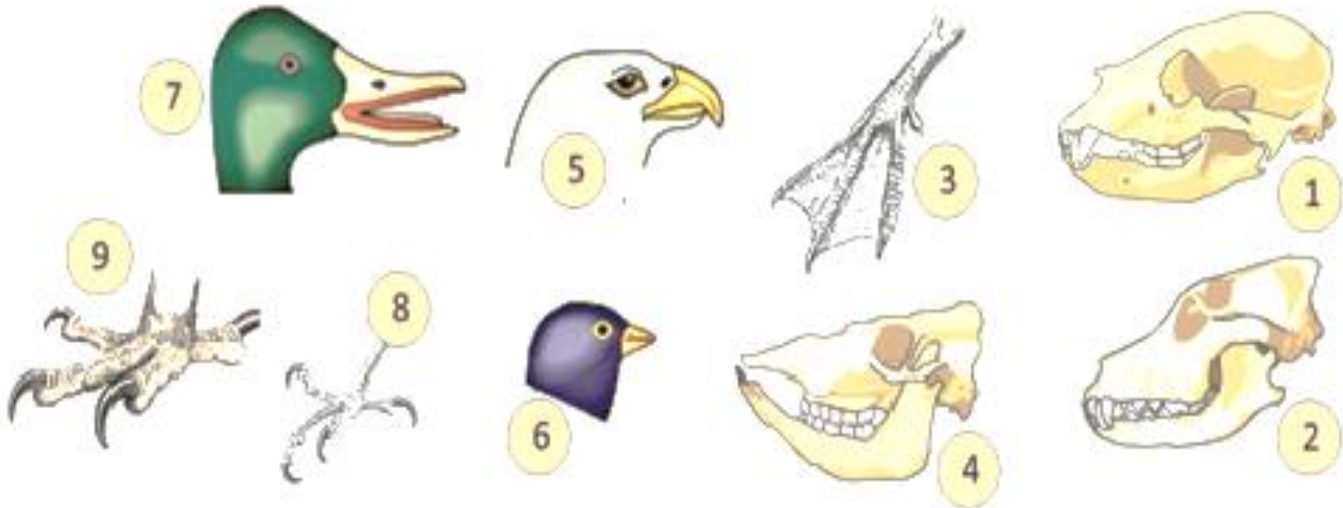
قارن بين الأرنب والقط من حيث موقع العينين وشرح أهمية ذلك لكل منهما.

الأرنب العيون على جانبي الرأس يري المكان اوسع ويراقب المفترس

القط في منتصف الراس ليحدد المسافة للفريسة ويركز عليها

تعد النباتات مصدرا لغذاء الحيوانات آكلة اللحوم؟

النبات هو الكائن المنتج للغذاء لكل كائنات



- (1) جمجمة حيوان يأكل اللحوم. (2) جمجمة حيوان قارت.
- (4) جمجمة حيوان يأكل الأعشاب. (5) منقار طائر جارح يأكل اللحوم.
- (7) منقار طائر مائي يأكل الأسماك. (6) منقار عصفور يأكل حبوباً وحشرات.
- (9) مخالب طائر جارح (3) مخالب طائر مائي يجيد السباحة
- (8) مخالب عصفور تساعد في البحث في التربة عن الديدان والحشرات.

ماذا يمكن أن يحدث في حال غياب المنتجات؟

تتعرض جميع الكائنات للموت  
ما أهمية الحيوانات الكانسة في البيئة؟  
تنظيف البيئة من الحيوانات الميتة



ما أهمية النباتات لاستمرار حياة الكائنات الحية في موطنها؟

النباتات كائنات منتجة للغذاء توفر الغذاء لجميع الكائنات

ماذا يحدث لكل من النباتات والمستهلكات آكلات اللحوم لو قضي على جميع الحيوانات آكلات الأعشاب في أحد المواطن؟

يزداد النبات وتقل للحيوانات آكلات اللحوم

بم تمتاز القوارت عن غيرها من الكائنات الحية اذا نقص أحد مصادر الغذاء فجأة عن موطنها؟  
تستطيع ان تتغذى على النبات او الحيوان



1 - ما المقصود بالغذاء ؟ وما هي مصادره؟

كل مادة يستهلكها الكائن الحي للحصول على الطاقة

مصدر الغذاء : النبات والحيوان

2 - ما أهمية الكربوهيدرات للجسم؟ وما هي مصادرها الرئيسية؟

تمد الجسم بالطاقة

مصدرها الحبوب والخضراوات النشوية

3 - أعط أمثلة لخضروات نشوية في غذائك ؟

بطاطس وبطاطا حلوة

لماذا يحتاج الأشخاص الذين يبذلون مجهودا كبيرا مثل عمال البناء تناول كميات أكثر من الكربوهيدرات؟  
لتمدهم بالطاقة

- صنف كلاً من المواد الغذائية الآتية إلى مجموعة الكربوهيدرات أو مجموعة البروتينات.  
( بيض، فول، جزر، بطاطس، بازلاء، أرز، رقائق الذرة، سمك )

مجموعة الكربوهيدرات	مجموعة البروتينات
جزر- بطاطس- أرز- الذرة	بيض- فول - بازلاء- سمك



ما النتائج المتوقعة عن عدم تناول الخضروات والفاكهة بكميات مناسبة؟  
يصاب الجسم بالأمراض

- قارن بين المجموعات الغذائية في الجدول الآتي ، من حيث أهميتها للجسم  
ومصادرها .

المجموعة الغذائية	البروتينات	الدهون	الفيتامينات والاملاح المعدنية
وجه المقارنة			
أهميتها للجسم	تساعد على النمو	تمدنا بالطاقة	تحمي من الأمراض
مصادرها	حيواني ونباتي	حيواني ونباتي	خضروات وفاكهة

لماذا يكثر تناول المواد الغذائية الدهنية في الشتاء؟  
تمدنا بالطاقة وحفظ درجة الحرارة

زيادة حاجة الجسم للماء في الصيف ؟  
لأنه يفقد ماء بالعرق ويساعد على تنظيف الحرارة