



مدرسة الفرقان الابتدائية

قسم العلوم العامة



نماذج اختبارات تجريبية للصف الثالث

العلوم العامة

التقييم الثاني 18-19

3



اسم الطالب : ثالث :



(الأسنان ووظائفها)

السؤال الأول تخير الإجابة الصحيحة من بين الأقواس:

1- ما هي أجزاء صلبة بيضاء توجد في فك الإنسان ومعظم الحيوانات

☐ الجمجمة

☐ القفص الصدري

☐ الأسنان

☐ كل ما سبق

2- ما اسم الأسنان الأمامية في الفم التي تقضم الطعام؟

☐ الأسنان

☐ الأضراس

☐ القواطع

☐ الأنبياب

3- ما وظيف الأضراس الخلفية

☐ تمزيق الطعام

☐ طحن الطعام

☐ تقطيع الطعام

☐ قضم الطعام

4- ما الأسنان التي يستخدمها الأسد لاصطياد فريسته؟ .

☐ الأنبياب

☐ القواطع

☐ الأسنان

☐ الأضراس



5- ماذا يوجد للبقرة في الفك العلوي؟

☐ أضراس

☐ قواطع

☐ أنياب

☐ منطقة لحمية صلبة

6- فيم تختلف انياب النمر عن انياب الإنسان؟ .

☐ انياب الإنسان طويلة

☐ انياب النمر أكبر من انياب الانسان

☐ انياب الانسان مثل انياب النمر

☐ ليس للنمر انياب

7- ماذا تسمى الأضراس الأمامية؟

☐ القواطع

☐ الطواحن

☐ الضواحك

☐ الأضراس

8- ماذا تسمى الأضراس الخلفية؟

☐ الطواحن

☐ الضواحك

☐ الأنياب

☐ القواطع

9- ما نوع الأسنان التي توجد علي جانبي القواطع ولها حواف حادة ومدمبة

☐ الأنياب

☐ القواطع

☐ الأضراس

☐ الطواحن



10

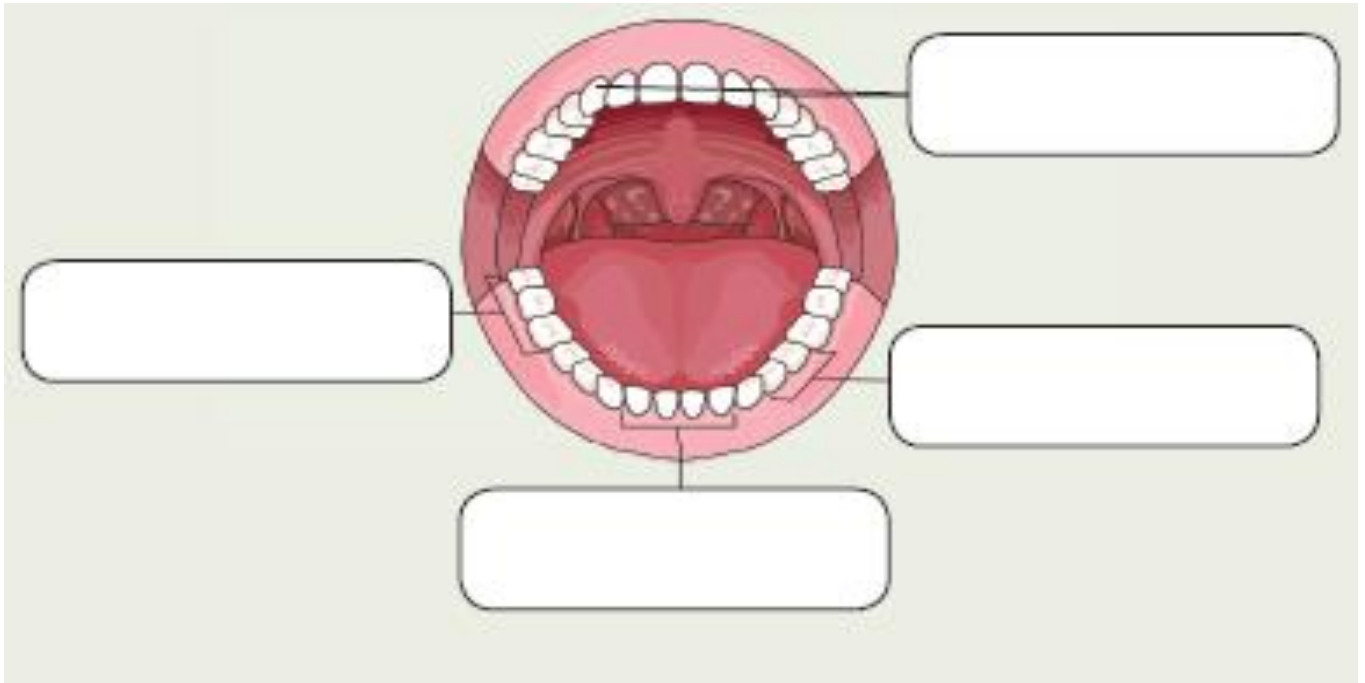
ما نوع الأسنان التي لها سطح عريض وتظهر أثناء الضحك؟

- A القواطع
- B الأنياب
- C الأضراس الأمامية
- D الأسنان الأمامية

السؤال الثاني أذكر وظيفة

- 1- القواطع
- 2- الأضراس
- 3- الأنياب

أكتب البيانات على الشكل الموضح بالصورة :





(أعضاء الجسم ووظائفها)

السؤال الأول تخير الإجابة الصحيحة من بين الأقواس:

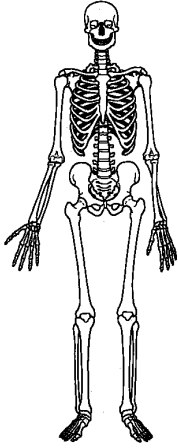
1 أي أعضاء الجسم يقوم بإتمام عملية الهضم والامتصاص؟

☐ الرئتين

☐ القلب

☐ الكليتين

☐ الأمعاء



2 جزء من الهيكل العظمي مسئول عن حماية الدماغ .

☐ القفص الصدري

☐ العمود الفقري

☐ الجمجمة

☐ عظام الحوض

3 عدد العظام في الهيكل العظمي ؟

☐ 106 عظمة

☐ 206 عظمة

☐ 306 عظمة

☐ 260 عظمة

4 عند حركة العظام فإن العضلات يحدث لها .

☐ انقباض

☐ انبساط

☐ انقباض وانبساط

☐ لا يحدث شيء



5 ما وظيفة القفص الصدري؟

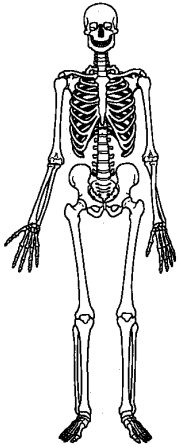
- ☐ يحمي الجمجمة
- ☐ يحمي القلب والرئتين
- ☐ يحمي العمود الفقري
- ☐ يحمي الدماغ

6 ما العضو الذي ينقي الدم من الفضلات السائلة والأملاح علي هيئة بول؟

- ☐ القلب
- ☐ الرئتين
- ☐ الكليتين
- ☐ المعدة

7 تعمل العضلات على .

- ☐ حماية المخ من الصدمات
- ☐ مساعدة الجسم على الحركة
- ☐ هضم الطعام
- ☐ ضخ الدم



8 عظام تساعد الجسم على الجلوس ويتصل بها عظام الفخذ

- ☐ الرئتين
- ☐ القفص الصدري
- ☐ الجمجمة
- ☐ عظام الحوض

9 ماذا يحدث للزراع عندما تنقبض العضلة الأمامية للزراع .

- ☐ يرتفع الزراع الى اعلى
- ☐ ينخفض الزراع
- ☐ ترتفع عظام الحوض
- ☐ الهيكل الصلب



جهاز يحتوي علي عظام عددها 206 عظمة؟

10

A الجهاز الهضمي

B الجهاز العضلي

C الهيكل العظمي

D الجهاز العصبي

السؤال الثاني أذكر وظيفة

1 الجمجمة.....

2 القفص الصدري.....

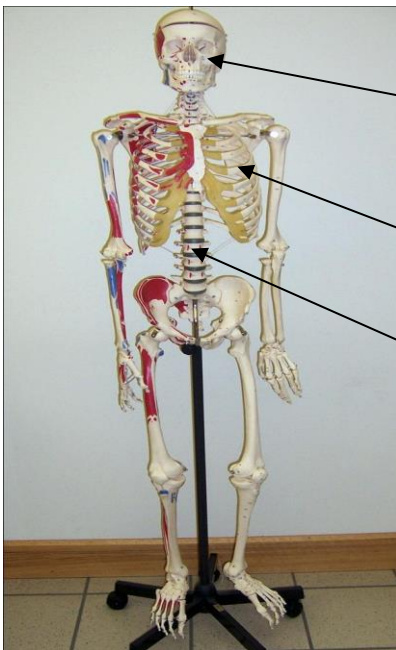
3 الرئتين.....

4 القلب.....

5 الكليتين.....

6 المعدة.....

أكتب الوظيفة المناسبة لكل عضو بالصورة :



.....

.....

.....

أكتب وظيفة واحدة لكل من :

1- الأمعاء :

2- العمود الفقري :

3- عظام الحوض :

4- مفصل الركبة :

5- أكمل الجدول التالي :

المقارنة	الأسنان الأمامية	الأنياب	الطواحن
الوصف
الوظيفة



فسر :

هل تبقى عظام هيكلك العظمي بالحجم نفسه عندما تكبر؟ فسر إجابتك.

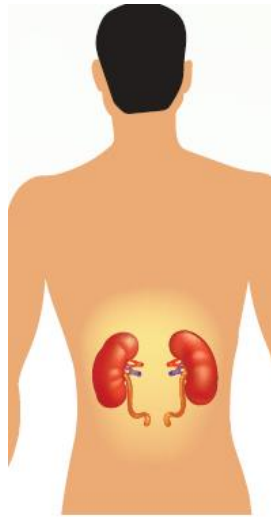
.....

.....

استنتج ماذا يحدث عندما تنقبض العضلات؟ وماذا يحدث عندما تنبسط؟

.....

.....



أذكر أسم العضو الموجود أمامك في الصورة ؟



(تصنيف الحيوانات والنباتات)

1- ماذا تسمى عملية وضع الأشياء في مجموعات حسب تشابهها في صفات معينة؟

☐ التصنيف

☐ الترتيب

☐ الاختلاف

☐ التشابه

2- مجموعة من النباتات تتشابه في وجود أزهار

☐ نباتات لا زهرية

☐ نباتات زهرية

☐ نباتات خضراء

☐ نباتات جافة

3- مجموعة من النباتات تتشابه في عدم وجود أزهار

☐ نباتات جافة

☐ نباتات لا زهرية

☐ نباتات زهرية

☐ نباتات يابسة

4- مجموعة من الحيوانات تلد وترضع صغارها ويغطيها الشعر؟

☐ الطيور

☐ الثدييات

☐ الزواحف

☐ البرمائيات



5- حيوانات يغطي جسمها الريش ولها ساقان وجناحان؟

☐ الطيور

☐ الأسماك

☐ الزواحف

☐ الثدييات

6- إلي أي المجموعات تنتمي الضفدع ؟

☐ الطيور

☐ البرمائيات

☐ الأسماك

☐ الزواحف

7- من أمثلة البرمائيات التي تبدأ حياتها في الماء؟

☐ الحوت

☐ السلمندر

☐ الأسد

☐ التمساح

8- ماذا يغطي أجسام الزواحف ؟

☐ الريش

☐ الشعر

☐ الحراشف

☐ الجلد الرطب

9- كيف تتحرك الأسماك ؟

☐ بالرننتين

☐ بالجلد

☐ بالزعانف

☐ بالأرجل



صل كل حيوان بالمجموعة المناسبة له:-



الأسماك



البرمائيات



الثدييات



الزواحف



الطيور



هل يمكن وضع الأسد والضفدع في مجموعة واحدة؟ لماذا؟

قارن بين الثدييات والطيور من حيث طريقي التكاث والتنفس.

الطيور	الثدييات	المجموعة وجه المقارنة
		التكاثر
		التنفس

قارن بين الضفدع والتمساح من حيث غطاء الجسم وطريقة التكاثر:

التمساح	الضفدع	الحيوان وجه المقارنة
		غطاء الجسم
		طريقة التكاثر

ما غطاء الجسم فيكل مما يأتي:

الجمال: الخروف:

الثعلب: الإنسان:



(مفتاح التصنيف)

تخير الإجابة الصحيحة من بين الأقواس:

1- ما الأساس الذي تصنف عليه النباتات الزهرية

☐ شكل الأوراق

☐ وجود الأزهار

☐ عدم وجود الأزهار

☐ حجم النبات

2- ما فائدة مفتاح التصنيف ؟

☐ تعرف الكائنات الحية

☐ اسم الكائن

☐ شكل الكائنات الحية

☐ ألوان الكائنات الحية

3- ما هو :له خصائص تميزه عن غيره يتغذى ويتنفس وينمو؟

☐ التصنيف

☐ الجمادات

☐ الكائن الحي

☐ البحار

4- كيف يتنفس الحوت حيث أنه يعيش في الماء ؟

☐ بالرئتين

☐ بالجلد

☐ بالخياشيم

☐ لا يتنفس

5- ما الذي يميز النباتات عن باقي الكائنات الحية؟

☐ تتنفس

☐ تتحرك

☐ تصنع غذاءها بنفسها

☐ تحس



(الوحدة الثالثة)

ماذا يحدث عن تقريب قطبين مغناطسيين متشابهين من بعضهما؟



يتنافران

يتجاذبان

يتنافسان

يتباعدان

ما الأداة التي لا يستخدم المغناطيس في صنعها ؟

البوصلة

مقعد الصف

روؤس المفكات

محرك الأقراص



ما سبب تجاذب المغناطيسين؟

أقطابهما متشابهة

أقطابهما مختلفة

لهما نفس القوة

لهما نفس الشكل

أي مما يلي من استخدامات المغناطيس؟

روؤس المفكات

مقعد الصف

تقطيع الطعام

غلق الأبواب

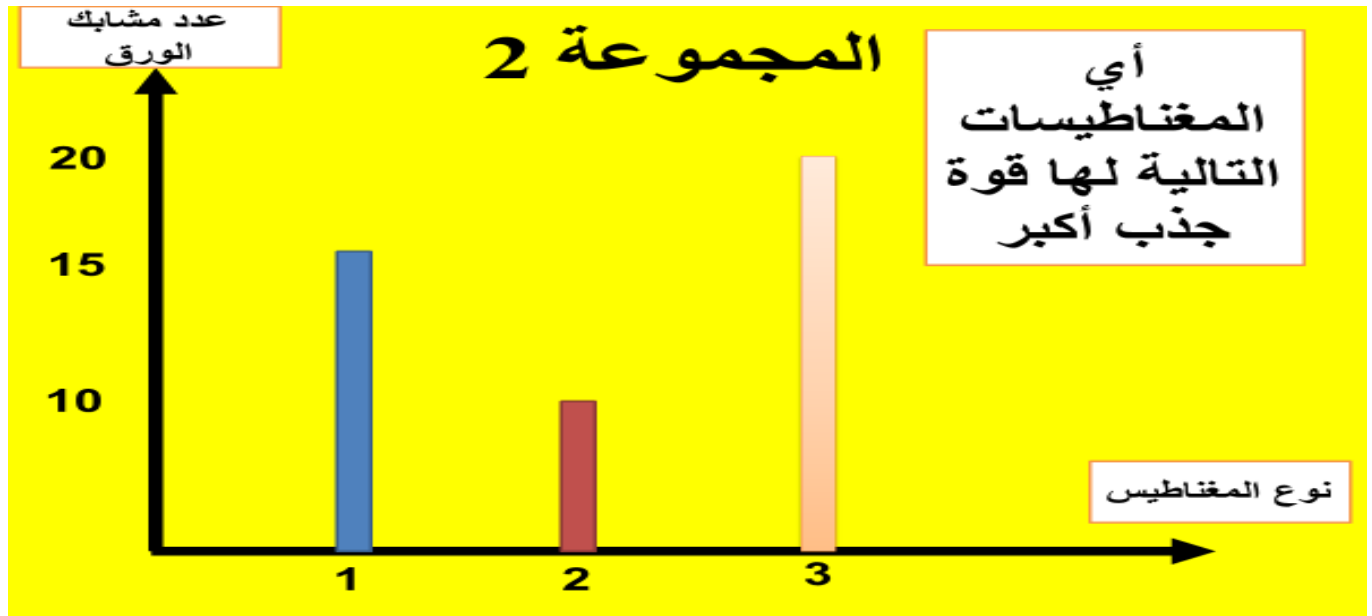
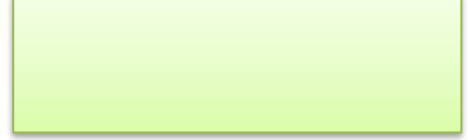
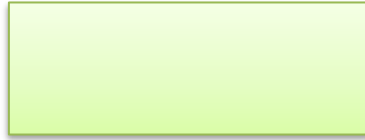
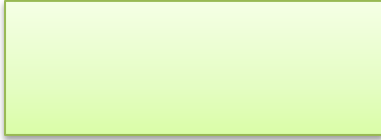
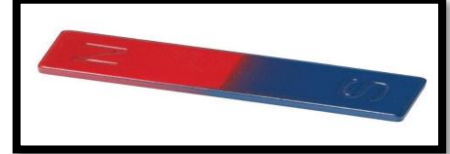
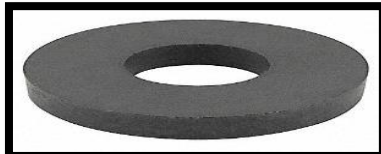


أكمل العبارات الآتية بما يناسبها من كلمات:

- 1 - يجذب المواد المصنوعة من الحديد و..... والكوبلت
- 2 - الأقطاب المغناطيسية المتشابهة
- 3 - يفقد قدرته على الجذب بالتسخين أو
- 4 - الأقطاب المغناطيسية المختلفة
- 5- لكل مغناطيس مغناطيسيان
- 6 - عند تقريب قطبين شماليين لمغناطيسين يحدث بينهما
- 7 - المواد المغناطيسية هي
- 8 -من أمثلة المواد غير المغناطيسية.....
- 9 - الأقطاب المتشابهة
- 10 - الأقطاب المغناطيسية المختلفة
- 11- من مخاطر المغناطيس
- 12- يجذب المغناطيس و لا يجذب



أكتب اسم الشكل لكل مغناطيس تحت الرسم المناسب:-



تفحص الرسم البياني السابق وأجب:

أي المغناطيسات لها أكبر قوة جذب؟ ولماذا؟

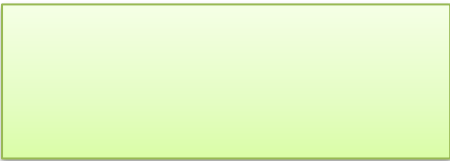
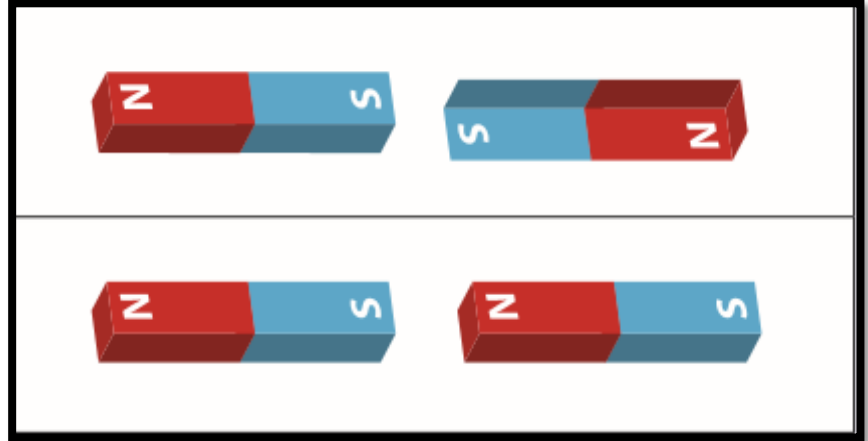
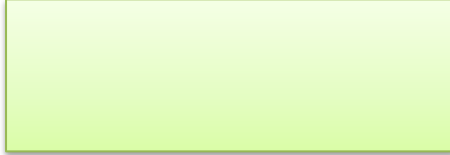
صنف المواد التالية بحسب المواد المغناطيسية والمواد الغير مغناطيسية:-

مسمار - ممحاة - مشابك الورق - قلم الرصاص

المواد المغناطيسية	المواد الغير مغناطيسية	
.....	المواد
.....	



ما القوة التي تؤثر في المغناطيسات في الحالات التالية:



أسقطت ايمان مفتاحا مصنوعا من الحديد في وعاء بلاستيكي شفاف فيه ماء، وكانت فتحة الوعاء ضيقة إلى حد لم تتمكن ايمان من مد يدها لإخراج المفتاح. اقترح طريقة مناسبة لإخراج المفتاح من الوعاء.

7- اكتب نوع القوة بين المغناطيسات التالية:





8- ما المادة التي يصنع منها المغناطيس؟

9- لماذا يسمى الحديد مادة مغناطيسية؟

اختر احمد القوة المغناطيسية لثلاثة مغناطيسات عن طريق معرفة عدد المشابك المعدنية التي تنجذب بكل منها فكانت النتائج كالتالي:

شكل المغناطيس	عدد المشابك المعدنية
حلقي	6
قضيب مستطيل	14
حدوة الفرس	18

1- أي المغناطيسات في الجدول هو المغناطيس الأقوى؟

2- اذكر السبب انه الاقوى؟

3- أي المغناطيسات في الجدول هو المغناطيس الأضعف؟

4- اذكر السبب انه الاضعف؟
