



## التربية الإسلامية

### اختبارات تجريبية

نهاية الفصل الدراسي الأول

اسم الطالب / ..... الصف 1 /

مع تحيات أسرة الصف الأول

## نَرَجُو مُرَاجَعَةَ وَ حِفْظَ الْآيَاتِ حِفْظاً جَيِّداً (مهم جداً):

- ❖ حفظ سور: (الفاتحة الفلق الناس الإخلاص المسد) حفظاً جيداً .
- ❖ حفظ حديثي أركان الإسلام والأخوة الإيمانية.
- ❖ حفظ الأذكار قبل الطعام ، بعد الطعام ، الخروج والدخول من المنزل ، عند النوم وعند الاستيقاظ ، عند لبس الثوب ، عند خلع الثوب.

### الاختبار الشفهي يكون على شاكلة الأسئلة التالية:

1. -أكمل الحديث الشريف: "عن عبد الله بن عمر بن الخطاب رضي الله عنهما قال : سمعت رسول الله ﷺ يقول : " بني الإسلام على ....."
2. -أكمل الحديث الشريف: عن أنس ؓ عن النبي ﷺ قال : لا يؤمن أحدكم ....."
3. كم صلاة يصلي المسلم في اليوم واللييلة ؟
4. ماذا أقول قبل أن أدخل المنزل ؟
5. ماذا أقول قبل أن أخرج من المنزل ؟
6. من كفل النبي ﷺ بعد موت أمه ؟
7. ماذا نقول قبل دخول الحمام ؟
8. أدخل الحمام بالرجل .....
9. أخرج من الحمام بالرجل .....
10. عند الخروج من الحمام أقول .....
11. لا يجوز قضاء الحاجة في ..... ( الظل أو قرب الشجر ..... )
12. ماذا نقول قبل أي عمل ؟
13. متى نستخدم السواك ؟
14. اذكر اثنين من سنن الفطرة .
15. اذكر اسمين من أسماء الله تعالى .
16. لمن يعطي المسلم الغني الزكاة ؟
17. ما الشهر الذي يصومه المسلمون ؟
18. في أي مدينة يحج المسلمون ؟
19. في أي عام ولد النبي ﷺ ؟
20. كم كان عمر النبي ﷺ عندما ماتت أمه ؟

21. أحب القرآن الكريم لأنه ..... ( يقربني لله أو يزيد حسانتني )
22. نزل القرآن على سيدنا .....
23. النبي ﷺ وهو صغير عمل في ..... وهو كبير عمل في .....
24. تزوج النبي ﷺ من السيدة ..... رضى الله عنها
25. لقب النبي ﷺ بالصادق .....
26. عند النوم أقول .....
27. عند الاستيقاظ أقول .....
28. عند لبس الثوب أقول .....
29. عند خلع الثوب أقول .....

30. عبّر عما تراه في الصور التي أمامك.



تقليم الأظافر



الحج

## نموذج الاختبار الأول الوحدة الأولى

**أولاً: الحديث الشريف:**

**1** أكمل الحديث الشريف بالكلمات الصحيحة مما بين القوسين:

( عيسى ، شوال ، محمداً )

عن عبد الله بن عمر بن الخطاب رضي الله عنهما قال : سمعت رسول الله ﷺ يقول :

" بُنِيَ الْإِسْلَامُ عَلَى خَمْسٍ : شَهَادَةِ أَنْ لَا إِلَهَ إِلَّا اللَّهُ وَأَنَّ .....  
رَسُولُ اللَّهِ ، وَإِقَامِ الصَّلَاةِ ، وَإِيتَاءِ الزَّكَاةِ ، وَصَوْمِ رَمَضَانَ  
، وَحَجِّ الْبَيْتِ "

**ثانياً: العقيدة الإسلامية: ضع دائرة حول الإجابة الصحيحة فيما يلي:**

**2** خالق كل شيء هو .....

أ  الله وحده      ب  الناس      ج  محمد ﷺ

**3** الله تعالى يرزقنا فهو .....

أ  الحمد      ب  بسم الله      ج  الرزاق

ضع علامة (√) جانب العبارة الصحيحة ، وعلامة (×) جانب العبارة غير الصحيحة:

4 قبل أن آكل أقول : الحمد لله . ( )

5 عندما ندعو الله نقول يا رب . ( )

ثالثاً: الفقه الإسلامي: أكمل الفراغات الآتية بكلمات مناسبة مما بين القوسين:

( الأظافر ، الطعام ، السواك )

6 ..... مطهرة للفم ، مرضاة للرب .

7 من سنن الفطرة قص ..... .

ضع علامة (√) جانب العبارة الصحيحة ، وعلامة (×) جانب العبارة غير الصحيحة:

8 استخدم السواك يكثر الحسنات . ( )

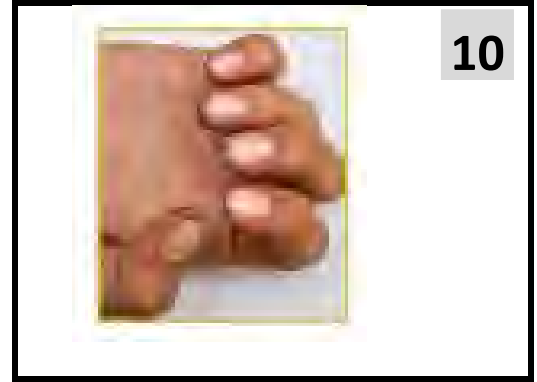
9 لعب الكرة من سنن الفطرة . ( )

ضع إشارة (√) أسفل السلوك الصحيح، و إشارة (×) أسفل السلوك الغير سليم:



11

( )



10

( )

أجب عن السؤال الآتي:

<p>يستخدم السواك لطهارة</p> <p>.....</p>	12
--	----

رابعاً: السيرة والبحوث الإسلامية:

ضع علامة (√) جانب العبارة الصحيحة، وعلامة (×) جانب العبارة غير الصحيحة:

<p>بقي النبي ﷺ عند حليلة خمس سنوات .</p>	13
--	----

( )

<p>أم النبي ﷺ هي آمنة بنت وهب .</p>	14
-------------------------------------	----

( )

ضع دائرة حول الإجابة الصحيحة فيما يلي:

15 أكمل : العام الذي ولد فيه النبي ﷺ يسمى .....

- أ  عام النبي      ب  عام الفيل      ج  عام مكة

16 أكمل : مرضعة سيدنا محمد ﷺ هي .....

- أ  أم أيمن      ب  حليلة السعدية      ج  خديجة

خامساً: الآداب والأخلاق الإسلامية:

صل العبارة في المجموعة (أ) بما يناسبها من عبارات المجموعة (ب):

17 دعاء الانتهاء من الطعام

18 دعاء الخروج من المنزل .

- بسم لله .

- الْحَمْدُ لِلَّهِ الَّذِي أَطْعَمَنَا وَسَقَانَا  
وَجَعَلَنَا مُسْلِمِينَ

- بِسْمِ اللَّهِ تَوَكَّلْتُ عَلَى اللَّهِ ، وَلَا  
حَوْلَ وَلَا قُوَّةَ إِلَّا بِاللَّهِ

## نموذج الاختبار الثاني الوحدة الثانية

أولاً: الحديث الشريف:

1 أكمل الحديث الشريف بالكلمات الصحيحة مما بين القوسين:

( لِنَفْسِهِ ، يُحِبُّ ، يأخذ )

عن أنس عن النبي ﷺ قال :

( لَا يُؤْمِنُ أَحَدُكُمْ حَتَّى ..... لِأَخِيهِ مَا يُحِبُّ ..... ) ،

ثانياً: العقيدة الإسلامية: ضع دائرة حول الإجابة الصحيحة فيما يلي:

2 القرآن الكريم كلام .....

ج محمد ﷺ

ب الناس

أ الله

3 أول سورة في القرآن الكريم هي سورة .....

ج الفاتحة

ب الإخلاص

أ الناس

ضع علامة (√) جانب العبارة الصحيحة ، وعلامة (×) جانب العبارة غير الصحيحة:

4 قراءة القرآن الكريم تنور العقل . ( )

5 أضع القرآن على الأرض . ( )

ثالثاً: الفقه الإسلامي: أكمل الفراغات الآتية بكلمات مناسبة مما بين القوسين:

( غفرانك ، نظيفة ، اليمنى )

6 بعد قضاء الحاجة أترك دورة المياه .....

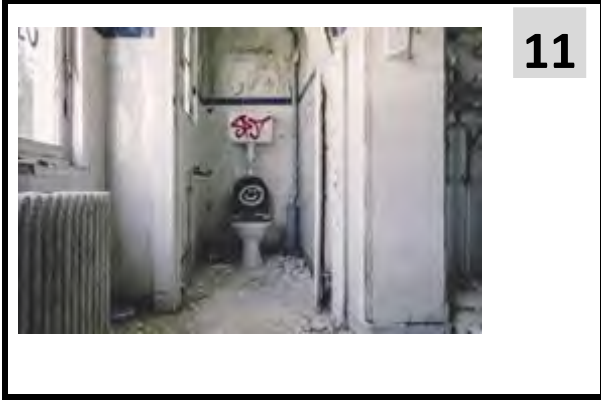
7 بعد قضاء الحاجة أقول : .....

ضع علامة (√) جانب العبارة الصحيحة ، وعلامة (×) جانب العبارة غير الصحيحة:

8 المكان الصحيح لقضاء الحاجة هو دورة المياه . ( )

9 نقضي حاجتنا في الماء الجاري . ( )

ضع إشارة (√) أسفل السلوك الصحيح، وإشارة (x) أسفل السلوك الغير سليم:



11

( )



10

( )

أجب عن السؤال الآتي:

<p>أخرج من الحمام بالرجل</p> <p>.....</p>	12
---	----

رابعاً: السيرة والبحوث الإسلامية:

ضع علامة (√) جانب العبارة الصحيحة، وعلامة (x) جانب العبارة غير الصحيحة:

<p>كان أبو طالب كثير العيال .</p> <p>( )</p>	13
--	----

<p>عمل النبي ﷺ نجاراً .</p> <p>( )</p>	14
--	----

ضع دائرة حول الإجابة الصحيحة فيما يلي:

15 أكمل : تزوج النبي ﷺ من السيدة .....

- أ  خديجة رضي الله عنها      ب  آمنة      ج  حليلة رضي الله عنها

16 أكمل : كان النبي ﷺ يلتزم دائما .....

- أ  النوم      ب  الصدق      ج  الزراعة

خامساً: الآداب والأخلاق الإسلامية:

صل العبارة في المجموعة (أ) بما يناسبها من عبارات المجموعة (ب):

بِاسْمِكَ اللَّهُمَّ أَمُوتْ وَأَحْيَا

غفرانك

الْحَمْدُ لِلَّهِ الَّذِي أَحْيَانَا بَعْدَ مَا أَمَاتَنَا  
وَأَلَيْهِ النُّشُورُ

17 أقول عند الاستيقاظ

18 أقول عند النوم .