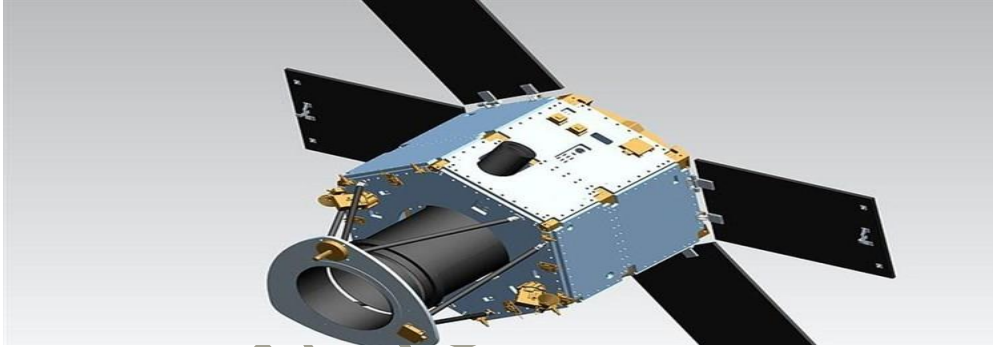


مُرَاجَعَةُ الدَّرَاسَاتِ الاجْتِمَاعِيَةِ

الصف السابع

(العام الدَّرَاسِي 2018-2019)

الفصل الدراسي الثاني



	اسم الطالب
	الصف والشعبة

إعداد المعلمة: نورهان رفعت

مديرة المدرسة: سحر إمام عزب



مادة الدراسات الاجتماعية للصف السابع للعام الدراسي 2018 / 2019.
المعلمة: نورهان رفعت.

اسم الطالب	الشعبة.....	اليوم.....	تاريخ	2019 / /
------------	-------	-------------	------------	-------	----------------------

السؤال الأول:

- اذكر مزايا نظام تحديد المواقع.

- اذكر استخدامات نظام تحديد المواقع.

..... ➤

..... ➤

..... ➤

..... ➤

- أعدد العوامل التي ساعدت على ظهور نظم المعلومات الجغرافية.

..... ➤

..... ➤

..... ➤

- سجل طرق التقاط الاستشعار عن بعد.

..... ➤

..... ➤

..... ➤

- أميز بين الصور الجوية وصور أقمار الاستشعار عن بعد من حيث تصوير سطح الأرض.

- كيف يفيد نظام تحديد المواقع العالمي (GPS) في مجال الطيران والملاحة البحرية؟

السؤال الثاني: أكمل:

- ❖ عدد الأقمار الصناعية الخاصة بـ GPS قمرًا
موزعة في..... مدارات ويحتوي المدار الواحد على
..... أقمار صناعية
- ❖ يصل العمر الافتراضي للأقمار الصناعية الخاصة بـ GPS
سنوات.
- ❖ يتكون نظام التحم الأرضي من مراكز موزعة على أنحاء الكرة
الأرضية من جهة إلى جهة
- ❖ ظهرت نظم المعلومات الجغرافية لأول مرة في كندا عام 1964 على
يد
- ❖ تم إطلاق خليفة سات من قاعدة..... في دولة.....
- ❖ من تطبيقات نظام تحديد المواقع العالمي في دولة الإمارات تطبيق

❖ قامت شرطة أبوظبي باستخدام التقنيات الحديثة مع المحكومين باستخدام
GPS مثل.....

❖ يفيد نظام تحديد المواقع العالمية في حساب
و.....

السؤال الثالث : أكمل المخططات الذهنية الآتية:

يمكن الاستفادة من نظم المعلومات الجغرافية في مجالات ووظائف مختلفة

--	--	--	--	--



طرق التقاط صور
الاستشعار عن بعد
الرقمية

.....

.....

.....

مكونات نظام تحديد
المواقع العالمية

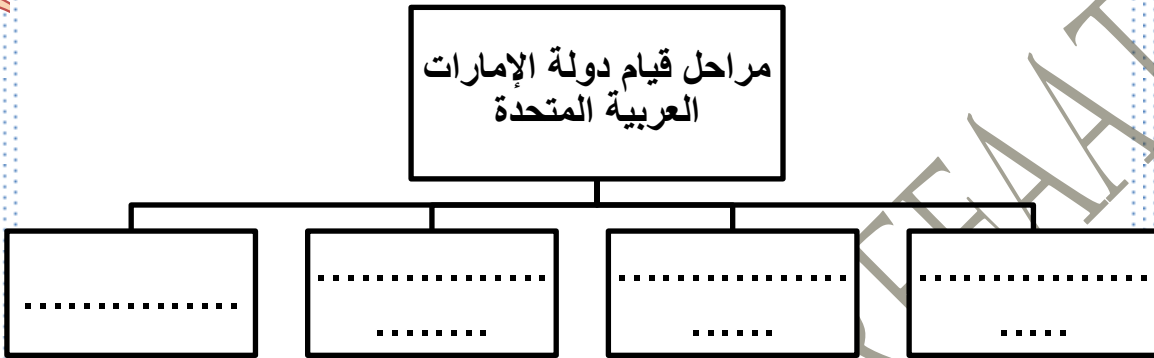
.....

.....

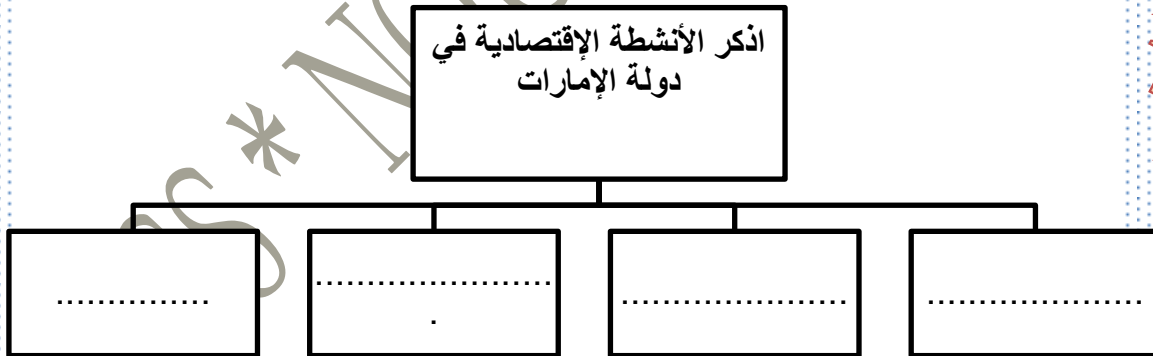
.....



أكمل المخطط الذهني الآتي:



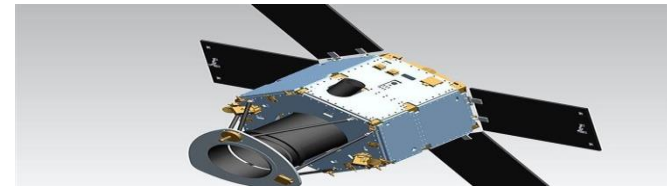
المخطط الذهني الآتي:



أسجل مسارات أقمار الاستشعار عن بعد



السؤال الرابع :قارن



المعطيات	خليفة سات	دبي سات
سنة الانطلاق		
أهمية الانطلاق		

حلف القواسم	حلف بني ياس	اوجه المقارنه
		المقر
		الزعامة
		نوع القوة

اكتب أسماء التطبيقات التي تستخدم في نظم المعلومات الجغرافية



السؤال الخامس : عرف المصطلحات التالية:

❖ التطبيقات الذكية:

❖ الخريطة الرقمية:

❖ نظم المعلومات الجغرافية:

❖ الاستشعار عن بعد:

❖ خليفة سات:

❖ دبي سات:

❖ نظام تحديد المواقع العالمي:

❖ مدارات:

السؤال السادس : اختار من بين العبارات الصحيحة:

• من مكونات نظم المعلومات الجغرافية يقوم بتصميم الخرائط وجعلها أكثر تفاعلية وتحاكي الواقع.

(البرامج - الأجهزة - التطبيقات المتخصصة)

• تم إطلاق القمر الصناعي خليفة سات عام.

(2006 – 2018 – 2013)

• يتكون نظام التحكم الارضي ل GPS من مراكز موزعه على أنحاء الكرة الأرضية يبلغ عددها.

(5 مراكز – 15 مركز – 25 مركز)

• من تطبيقات نظام تحديد المواقع في دولة الإمارات تطبيق.

(جوجل ماب - ماب - سمارت درايف)

• تدور الاقمار الصناعية الخاصة ب GPS حول الأرض كل.

(12 ساعة - 14 ساعة - 24 ساعة)

• هي بنوك للمعلومات الجغرافية يستخدم فيها الحاسب الآلي لجمع وتخزين ومعالجة المعلومات.

(الاستشعار عن بعد - نظم المعلومات الجغرافية - نظام تحديد المواقع)

• تم إطلاق القمر الصناعي خليفة سات من دولة.

(اليابان - كوريا - الإمارات)

• تدور أقمار الصناعية ل GPS من جهة.

(الغرب إلى الشرق - الشرق إلى الغرب - الشمال إلى الجنوب)

• ظهرت نظم المعلومات الجغرافية لأول مرة في كندا عام 1964 على يد العالم.

(روجر توملنسون - بيل جيتس - إيلون موسك)

• من البيانات الوصفية. (خريطة رقمية - صورة من الأقمار الصناعية - جدول رقمي

• يتم التعداد السكاني في دولة الإمارات كل.

(خمس سنوات - تسع سنوات - عشر سنوات)

• من حقول النفط البحرية في دولة الإمارات.

(بوحصا - زاكوم - باب)

• يبلغ مساحة دولة الإمارات العربية المتحدة.

(38,000 كم2 - 83,600 كم2 - 38,600 كم2)

• أعلى قمة جبلية في دولة الإمارات.

(جبل مسافي - جبل الجيس - جبل جبير)



• تم إكتشاف النفط بكميات تجارية في إمارة أبوظبي عام.

(1978 – 1958 – 1948)

• توفي الشيخ زايد - رحمه الله- عام.

(2004 – 2002 – 2000)

• من الحملات البريطانية على معاقل القواسم.

(حملة 1801 – حملة 1804 – حملة 1809)

• من المدن التي تقع على الساحل الغربي.

(رأس الخيمة – أم القيوين - خورفكان)

• موقع محطة بركة للطاقة النووية في إمارة.

(أبوظبي - دبي - الشارقة)

• من النباتات المعمرة في الإمارات. (الغاف – الخباز – الحميض)



مُرَاجَعَةُ الدَّرَاسَاتِ الاجْتِمَاعِيَةِ

الصف السابع

(العَامُ الدَّرَاسِي 2018-2019)

الفصل الدراسي الثالث



	اسم الطالب
	الصف والشعبة

إعداد المعلمة: نورهان رفعت

مديرة المدرسة: سحر إمام عزب

السؤال الأول : اختر الإجابات الصحيحة.

- تحول الاراضي الزراعيه الى اراض صحراويه بفعل الجفاف وزحف العمران.

- (التصحّر - التلوث - السبخة)
نباتات تنمو طوال العام دون تدخل الانسان.

- (النباتات الحولية - النباتات المعمره - النباتات المزروعه)

- من الاشجار المعمرة بدوله الإمارات العربية المتحدة شجرة.

- (البوط - الحميض - القرم)

- مساحة من الأرض لها خصائص مناخية تميزها عن غيرها.

- (الأقاليم المناخية - الدولة - الزراعة)

- طب يعتمد على العلم والتجارب العلمية

- (الطب الشعبي - الطب التقليدي - الطب الحديث)

- جراح اماراتي يشارك في اول عمليه باستخدام الذكاء الاصطناعي.

- (جابر المنصوري - جمعة الماجد - جابر الخيلي)

- خلاصة مجموعه من التجارب الشعبيه المتوارثه حول طرائق العلاج والشفاء.

- (الطب الشعبي - الطب الاسلامي - الطب الحديث)

- من علماء المسلمين اطلق عليه الغرب لقب امير الأطباء له كتاب يسمى القانون في الطب

- (ابن سينا - الخوارزمي - ابن خلدون)

- عالم اسكتلندي اكتشف المضاد الحيوي الشهير(البنسلين).

- (بول إرليخ - ألكسندر فلمنج - جيمس بلاك)



- مبادره بيئية رائدة الهدف منها تجميع النباتات المحلية وتوثيقها.

(الحديقة الاسلامية - بنك الجينات - التمييز بين أشجار النخيل)

- تمتد قارة امريكا الشمالية بين دائرتي عرض.

(25 و 83 شمالا - 52 و 88 جنوبا - 25 و 77 جنوبا)

- المسطح المائي الذي تطل عليه امريكا الشمالية من الشرق المحيط.

(الهندي - الأطلنطي - المتجمد)

- المسطح المائي الذي تطل عليه امريكا الشمالية من الشمال المحيط.

(الهندي - الأطلنطي - القطبي)

- تتكون امريكا الشمالية من من وحدتين سياسيتين فقط هما.

(كندا والولايات المتحدة الأمريكية - المكسيك والولايات المتحدة - كندا والمكسيك)

- تمتد قارة استراليا بين دائرتي عرض.

(10-44 جنوبا _ 10-44 شمالا - 10-44 شرقا)

- تتبع استراليا عدة جزر اهمها جزيرة.

(قبرص - سردينيا - تسمانيا)

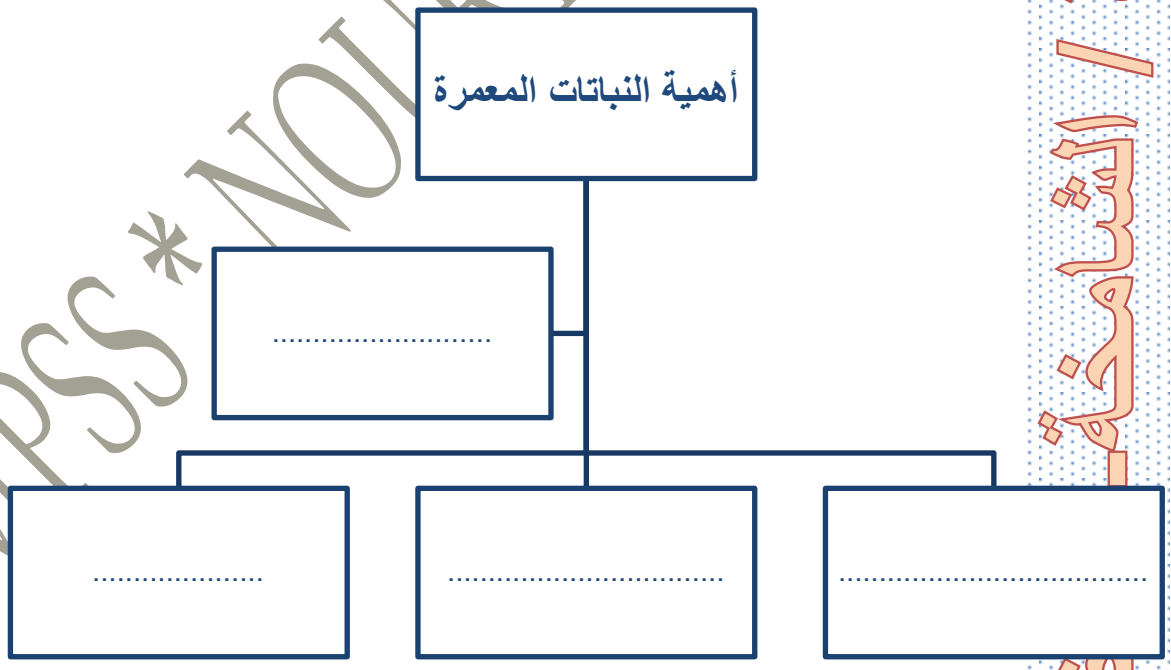
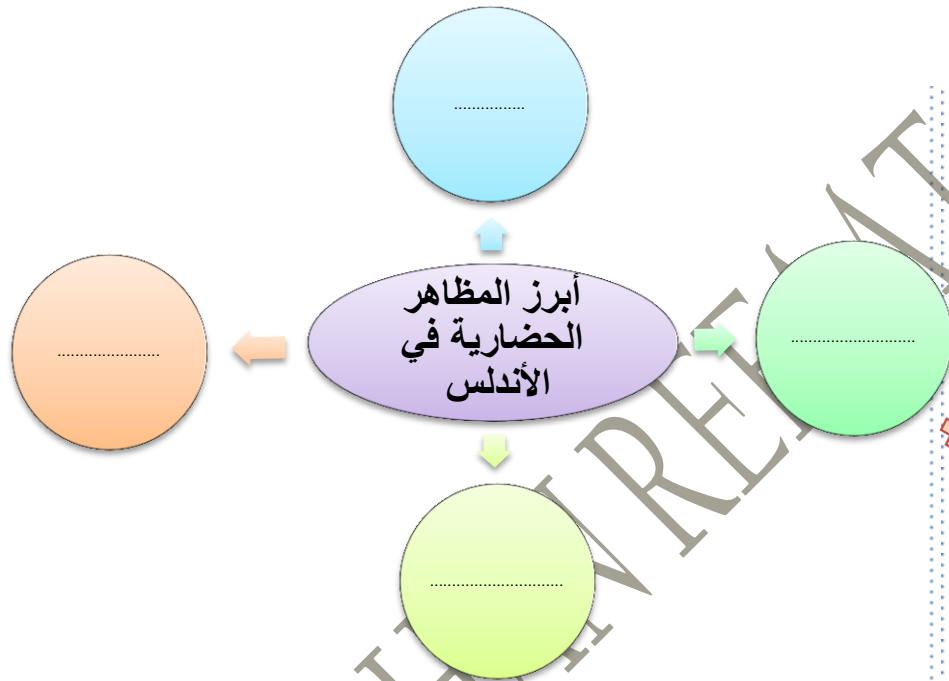
- عاصمة قارة أستراليا هي.

(كانبرا - موسكو - سيدني)

- دعم الشيخ زايد - رحمه الله - المجال الرياضي فشيّد مدينة زايد الرياضية في أبوظبي عام

(1979م - 1969م - 1997م)

السؤال الثاني :أكمل المخطط الذهني:





مجالات الابتكار

المنتج

•

•

•

•

السؤال الثالث: قارن بين المرتفعات الشرقية
والغربية لقارة أمريكا الشمالية

المرتفعات الغربية	المرتفعات الشرقية	وجه المقارنه
		النشأة
		الارتفاع

السؤال الثالث: قارن بين الاقاليم المناخية في أستراليا

الإقليم	الموقع	الحقائق المناخية
الإقليم الموسمي		
الإقليم الصحراوي الحار		
الإقليم شبه المداري الرطب		

قارن بين السهل الساحلي الشرقي بدولة الإمارات والسهل الساحلي الشرقي في أستراليا

أوجه المقارنة	السهل الساحلي الشرقي بدولة الإمارات	السهل الساحلي الشرقي في أستراليا
الامتداد		
الامتصاع		

قارن بين المناخ الموسمي والمناخ الصحراوي الحار في أستراليا

أوجه المقارنة	المناخ الموسمي	المناخ الصحراوي الحار
التوزيع الجغرافي		
الخصائص المناخية		



السؤال الرابع : عرف المفاهيم التالية:

المفهوم	التعريف
النباتات المعمرة	
الاقتصاد المعرفي	
الاقاليم الامناحية	
الابار الارنوازية	
الابتكار	
ريادة الأعمال	
الحضارة	
النافورة	
الجولات الميدانية	

Al Manara Private School (Alshamkha)



السؤال الخامس: أجب عن الأسئلة التالية:

1- كيف تقاوم نباتات الصحراء العوامل المناخية؟

.....

.....

2- ما أهمية السدود؟

.....

.....

3- اذكر أعمال الشيخ زايد رحمه الله بإماراتي رأس الخيمة والفجيرة.

.....

.....

4- اذكر مميزات العمارة العربية الإسلامية.

.....

.....

5- ما الأسباب التي جعلت دولة الإمارات تتميز بطبيعة نباتية فقيرة نوعاً ما؟

.....

.....

6- ما سبب اختلاف توزيع السكان في قارة استراليا من منطقة لأخرى؟

.....

.....

السؤال السادس: أولاً حدد على خريطة قارة أمريكا الشمالية ما تدل عليه الأرقام التالية:

1- المحيط:

2- جبال:

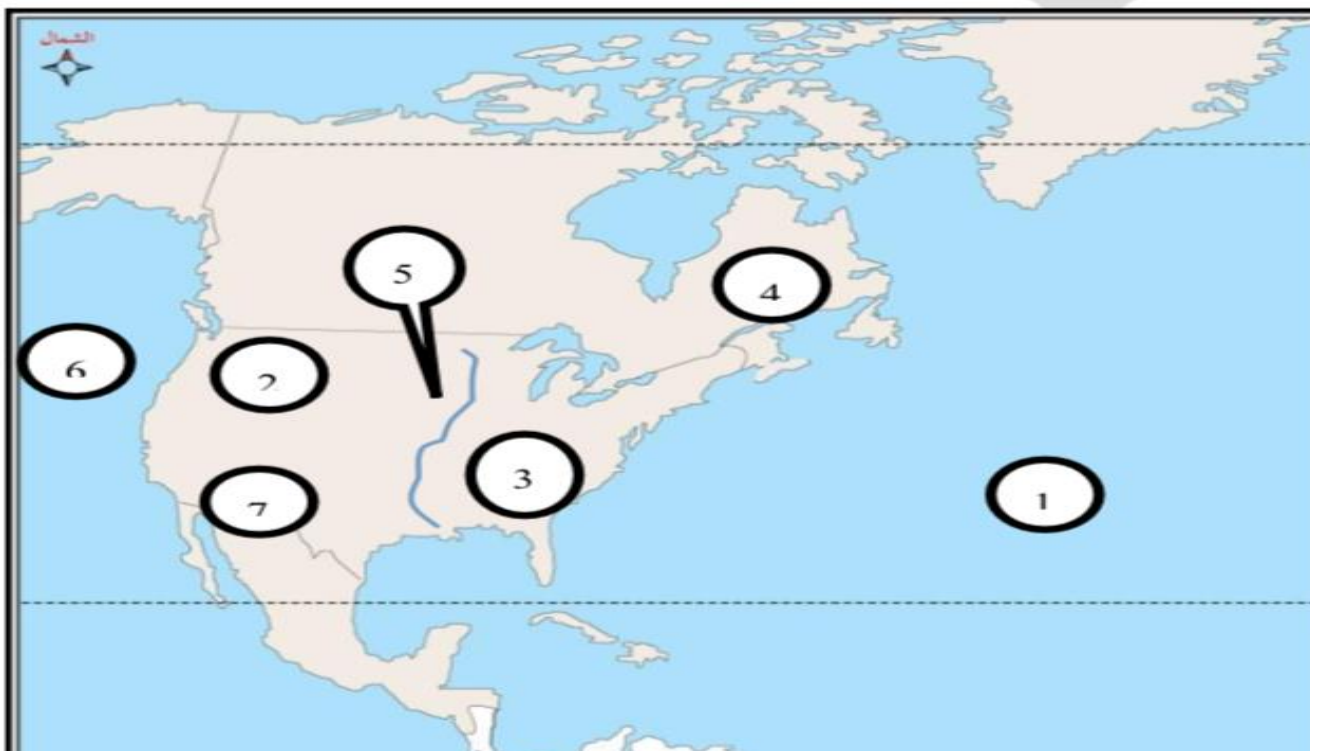
3- جبال:

4- هضبة:

5- نهر:

6- المحيط:

7- هضبة:



ثانيا حدد على الخريطة الصماء لقارة استراليا ما تدل عليها الارقام:

5-الخليج:

1-خليج:

6- إقليم مناخي:

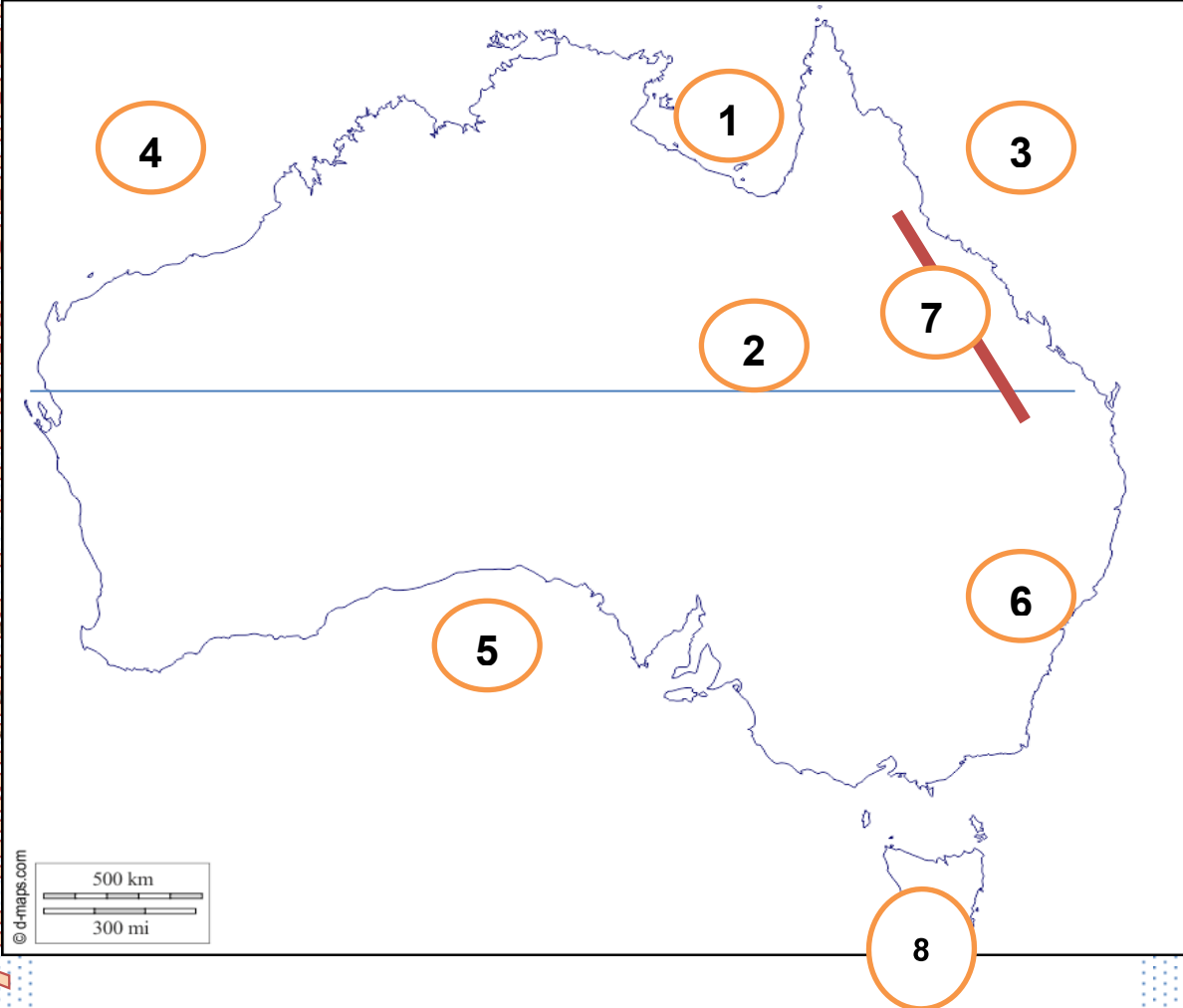
2-مدار:

7-جبال:

3- محيط:

8-جزيرة:

4-المحيط:





السؤال السابع : أكمل الجدول وحدد استخدامات النباتات المعمرة في دولة الإمارات العربية المتحدة:

اسم النبات	الاستعمالات
النخيل	
الأشجار	
القرم	
الرمث	
الحنظل	
السمر	
الطرفه, الأثل	

Al Manara Private School (Alshamkha)