



49- . ما الذي يحدث عند تمركز الأرض والقمر والشمس في المواقع المبيّنة؟

أ- خسوف القمر ب- المد والجزر ج- المحاق د- كسوف الشمس

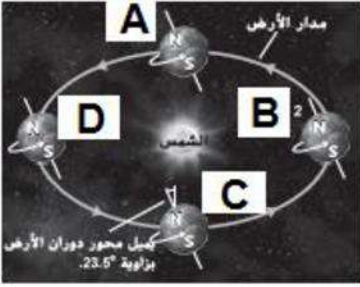
50- . أي مما يلي يشير إلى تنظيم الكون، بدءًا من أصغر وحدة إلى أكبر وحدة؟

أ- تجمّع، تجمّع عملاق، مجرة، نجم ب- مجرة، نجم، تجمّع عملاق، تجمّع

ج- نجم، تجمّع، تجمّع عملاق، مجرة د- نجم، مجرة، تجمّع، تجمّع عملاق

51- إذا اردت رؤية الثلوج في فرنسا . ففي اي موقع ينبغي به ان تكون الارض اثناء زيارتك .

أ- A ب- C ج- D د- B



الوحدة العاشرة

52- اول من نظر الى الخليا بواسطة المجهر البسيط

أ- شلايدن ب- شوان ج- روبرت هوك د- فيرشو

53- كل مما يلي صحيح بالنسبة لنظرية الخلية ما عدا .

أ- تتكون جميع الكائنات الحية من خلية واحدة او اكثر

ب- كل الخلايا تتكون من خلايا سابقة لها

ج- جميع الخلايا محاطة بجدار خلوي

د- الخلية هي اصغر وحدات الحياة

54- الجزيئات الضخمة التي تحتوي على معلومات وراثية هي :-

أ- الكربوهيدرات ب- البروتينات ج- الدهون د- الاحماض النووية

55- جزيئ ضخم مكون من سلاسل طويلة من الاحماض الامينية

أ- الكربوهيدرات ب- البروتينات ج- الدهون د- الاحماض النووية

56- الغطاء المرن الذي يحمي داخل الخلية من البيئة الموجودة خارجها

أ- جدار الخلية ب- غشاء الخلية ج- السيتوبلازم د- غلاف الخلية

57- كل من الخلايا التالية تملك جدارا للخلية ما عدا .

أ- الخلايا النباتية ب- الفطريات ج- الخلايا الحيوانية د- البكتيريا

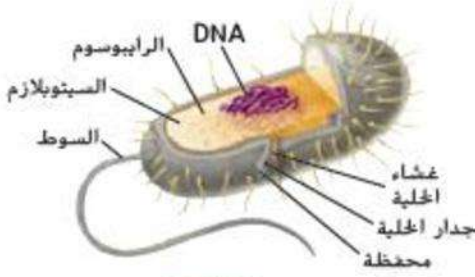
58- كل مما يلي صحيح بالنسبة لبدائيات النواة ما عدا

أ- تكون المادة الوراثية بها محاطة بغشاء

ب- تكون معظمها وحيدة الخلية

ج- من الامثلة عليها البكتيريا

د- يوجد بها عدد قليل من العضيات



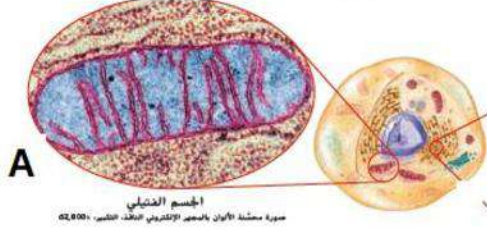
59- ما وظيفة العضية (الذي تم تكبيره) الموجود في الشكل

أ- انتاج البروتينات

ب- انتاج الغذاء

ج- انتاج الدهون

د- انتاج الطاقة



60- العضية المسئول عن انتاج البروتينات في الخلية هو

أ- النواة

ب- غشاء الخلية

ج- الرايبوسومات

د- الميتوكوندريا

61- يتم تخزين الطاقة في الخلية على شكل مركبات تسمى

أ- DNA

ب- ATP

ج- RNA

د- MRNA

62- ما اسم العضية المسئول عن انتاج الغذاء في الخلايا النباتية .

أ- البلاستيدات الخضراء

ب- النواة

ج- الميتوكوندريا

د- جدار الخلية

63- ما العضية التي تُستخدَم في تخزين الماء؟

أ- النواة

ب- البلاستيدات الخضراء

ج- الفجوة

د- الجسم المحلّل

64 - اي من عمليات النقل التالية يحتاج الى طاقة

أ- النقل غير النشط

ب- الانتشار

ج- التناضح (الخاصية الاسموزية)

د- الابتلاع الخلوي

65- عملية النقل والتي يتم من خلالها انتشار جزيئات الماء عبر الغشاء فحسب هي :-

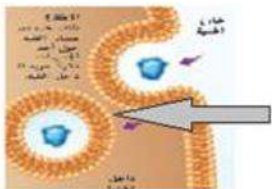
أ- الانتشار

ب- التناضح (الخاصية الاسموزية)

ج- النقل النشط

د- الاخراج الخلوي

66- ما اسم عملية النقل الموضحة في الشكل



أ- الانتشار الميسر

ب- الاخراج الخلوي

ج- الابتلاع الخلوي

د- الاخراج الخلوي

67- ما الذي تحدده نسبة مساحة سطح الخلية إلى حجمها؟

أ- مساحة سطح الخلية

ب- شكل الخلية

ج- سعة الخلية

د- حجم الخلية

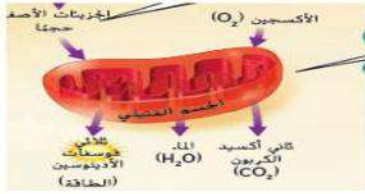
68- ماذا تسمى عملية الحصول على الطاقة من الغذاء عند انخفاض مستويات الأوكسجين؟

أ- التنفس الخلوي

ب- التحلل السكري

ج- البناء الضوئي

د- التخمر



69- ما العملية التي تمثلها الشكل التالي

أ- البناء الضوئي ب- التخمر ج- التنفس الخلوي د- التحلل السكري

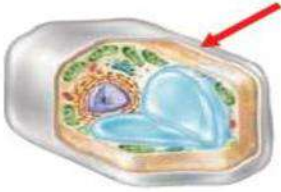
70- أي مما يلي يحتوي على أصباغ تمتص الطاقة الضوئية؟

أ- البلاستيدة الخضراء ب- الجسم الفتيلى ج- الميتوكوندريا د- الفجوة

71- إلى أي نوع من الجزيئات الضخمة ينتمي الكوليسترول؟

أ- الكربوهيدرات ب- الدهون ج- الحمض النووي د- البروتين

72- إلى أي جزء من الخلية يشير السهم التالي؟



أ- البلاستيدة الخضراء ب- الجسم الفتيلى الميتوكوندريا ج- غشاء الخلية د- جدار الخلية

73- أي من العبارات التالية المتعلقة بالتخمّر هو "صواب"؟

أ- لا ينتج عنه طاقة لا يحتاج إلى الأكسجين . ب- يحدث في الأجسام الفتيلىة

ج- الميتوكوندريا د- ينتج كميات كبيرة من ثلاثي فوسفات الأدينوسين

74- أي من العمليات التالية تستخدمه الخلايا النباتية للحصول على الطاقة من ضوء الشمس وتخزينها؟

أ- الابتلاع ب- التخمر ج- التحلل السكري د- البناء الضوئي

75- يختلف الانتشار عن النقل النشط في الخلية لأنه

أ- يتسبب في إخراج الجزيئات الكبيرة من الخلية. ب - يحمي غشاء الخلية من الضرر.

ج- ينقل المواد الغذائية إلى داخل الخلية د-لا يحتاج إلى أي طاقة من الخلية

الوحدة الحادية عشر

76- أي مما يلي لا ينطبق على الروابط الأيونية

أ- تتكون الروابط الأيونية عندما تنتقل الإلكترونات من عنصر إلى آخر

ب- في الروابط الأيونية تكون شحنة أحد العنصرين موجبة والآخر سالبة

ج- من الأمثلة على الروابط الأيونية كلوريد الكالسيوم

د- تتشارك العناصر الألكترونية في الرابطة الأيونية

77- أي مما يلي يعتبر مركب غير عضوي

أ- الكربوهيدرات ب- البروتينات ج- الدهون د- الامونيا

78- تتكون الأحماض النووية عند اتحاد

أ- السكريات الأحادية ب- الأحماض الأمينية ج- النيكلوتيدات د- الدهون

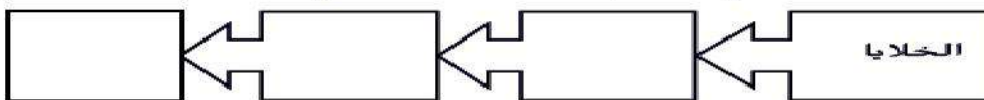
الاسئلة الكتابية

اكمل الفراغات التالية بالمصطلحات العلمية المناسبة .

- 1- هي أكبر عدد من أفراد نوع معيّن يمكن للموارد الأرضية دعمه والحفاظ عليه لفترة زمنية طويلة
- 2- هو عملية إصلاح الأرض التي تعرّضت لخلل بفعل التعدين
- 3- هو عبارة عن مطر أو ثلج رقمه الهيدروجيني pH (أقل من الرقم الهيدروجيني لمياه الأمطار العادية، أي 5.6 تقريبًا
- 4- ظاهرة هي العملية الطبيعية التي تحدث عندما تمتص غازات معيّنة في الغلاف الجوي الطاقة الحرارية من الشمس وتعيد إشعاعها
- 5- ينتج من دوران الأرض حول محورها و وينتج من دوران الأرض حول الشمس
- 6- هي جسيمات صخرية صغيرة تتحرك في الفضاء .
- 7- هو عبارة عن سلسلة . من التفاعلات الكيميائية التي تحوّل الطاقة في جزيئات الغذاء إلى صورة من الطاقة القابلة للاستعمال تُسمى ثلاثي فوسفات الأدينوسين ATP
- 8- عبارة عن سلسلة من التفاعلات الكيميائية تتحوّل من خلالها الطاقة الضوئية والماء و CO2 إلى جزيئات الجلوكوز المحمّلة بالطاقة الغذائية وينبعث عنها الأكسجين
- 9- هو القدرة على المحافظة على ثبات الظروف الداخلية عند تغيّر الظروف الخارجية
- 10 - غطاء مرن يحمي داخل الخلية من البيئة الموجودة خارجها
- 11- - عبارة عن حركة المواد من منطقة أعلى تركيزًا إلى أخرى أقل تركيزًا
- 12- هو عملية تقوم خلالها الخلية بامتصاص مادة ما عن طريق إحاطتها بغشاء الخلية
- 13- يتكون الكربوهيدرات من جزي واحد او جزئين من
- 14- - يوجد جدار الخلية عند خلايا و
- 15- هي الوحدة الاساسية لجميع الكائنات الحية .

-16

إملاّ منظّم البيانات التالي لظهور الطريقة التي ينتظم بها جسم الإنسان-



-17 - وضح اهمية الماء في في مساعدة الجسم في الحصول على المواد الايونية ؟

18- اكمل البيانات في الجدول التالي

المواد العضوية				
الاحماض النووية	البروتينات	الدهون	الكربوهيدرات	
				امثلة
				مما تتكون (الوحدات او العناصر)
				الاهمية

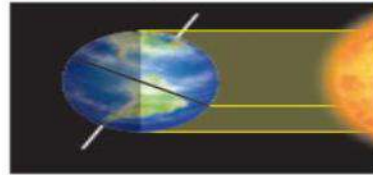
19- اكمل المطلوب بالجدول التالي بما يخص عملية البناء الضوئي

البناء الضوئي	
	مكان الحدوث
	المواد المتفاعلة (الداخلة)
	المواد الناتجة
	الاهمية

20 - اذكر وظيفة العضيات التالية

العضية	الوظيفة
النواة	
النوية	
الرايبوسومات	
الميتوكوندريا	
البلاستيدات الخضراء	

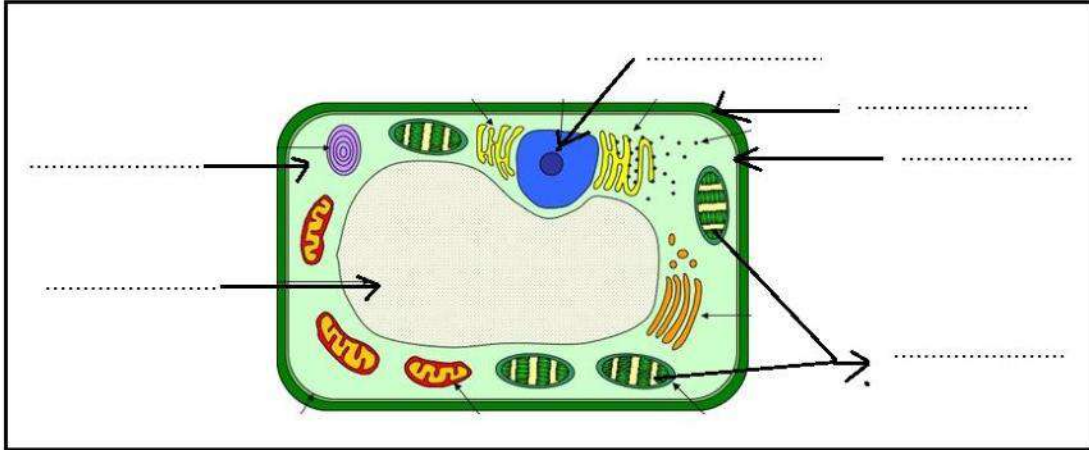
حدّد فصل السنة في نصف الكرة الأرضية الجنوبي الموضّح في صورة الأرض والشمس الظاهرة في الأسفل. اشرح استنتاجك.



21

22- ضع اجزاء الخلية في المكان المناسب :-

النواة - غشاء الخلية - السيتوبلازم - البلاستيدات الخضراء - جدار الخلية - الفجوة



ب - هل هذه خلية نباتية ام حيوانية؟

ج- - وضح اجابتك (كيف عرفت)

23- قارن بين انواع التخمر حسب الجدول التالي :-

انواع التخمر		
التخمّر الكحولي	تخمير حمض اللاكتيك	
		المواد الناتجة
		الفائدة

24- عدد ثلاث من السلوكيات الايجابية للحفاظ على موارد الاشجار والغابات؟

1-

2-

3-

25- عدد ثلاث من السلوكيات الايجابية لمنع تلوث الماء؟

1-

2-

3-

