



مراجعة الرياضيات " الفصل الثالث "

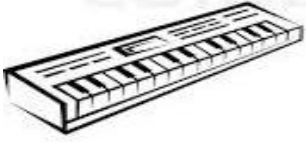
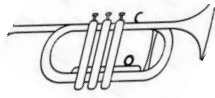
للصف الأول الأساسي

إعداد المعلمة : سارة محمد قاسم

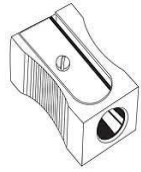
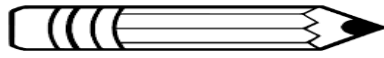


السؤال الأول: ضعي دائرة حول الإجابة الصحيحة فيما يلي:

1. أي الآلات أقصر من هذه الآلة؟



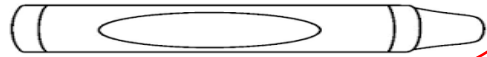
2. ما شيء الأطول من الدبوس؟



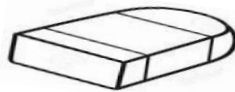
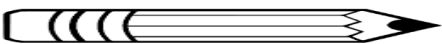
3. حوطي على الجسم الأقصر؟



4. حوطي على الجسم الأطول؟



5. هل قلم الرصاص أطول من המחاه أم أقصر؟



أقصر من

أطول من

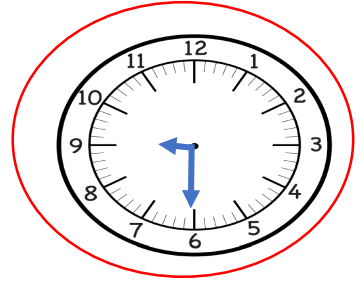
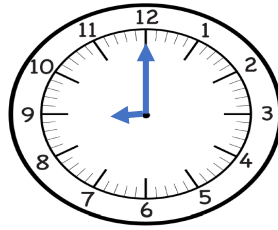
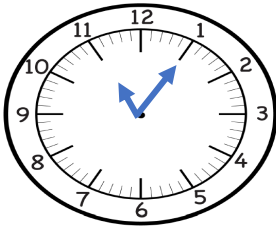
6. اختاري الساعة الرقمية



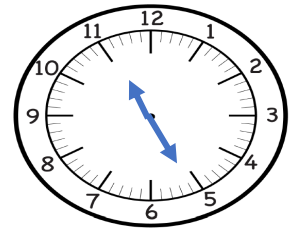
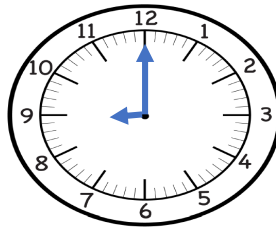
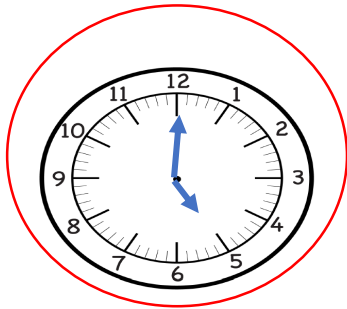
7. أختاري الساعة التناظرية



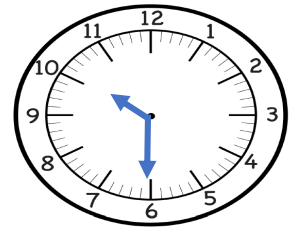
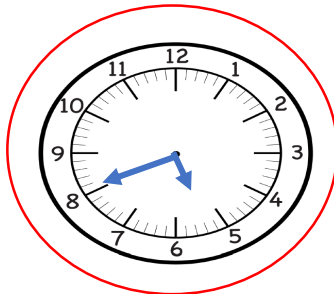
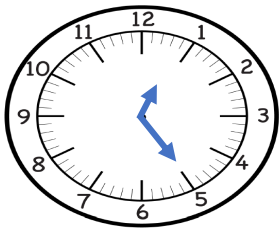
8. أي الساعة تظهر الساعة 9 ونصف



9. أي ساعة تظهر الساعة الخامسة

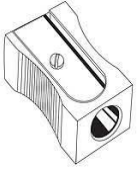


10. يقف عقرب الساعات بين 6 و 5. وعقرب الدقائق يقف على 8. فأي ساعة تمثلها؟

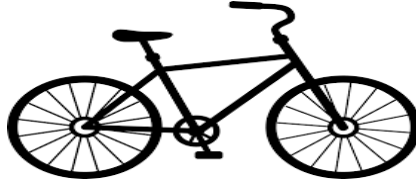


السؤال الثاني: أجيبي عن كل ما يلي:

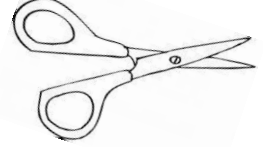
1. رتبي الأشياء تبعًا للطول. أكتبي 1 للجسم القصير و2 للأقصر و3 للأقصر على الإطلاق.



3

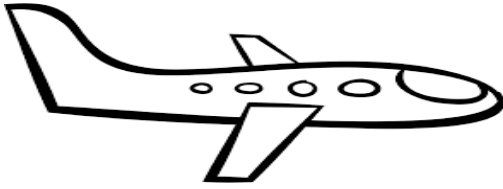


1



2

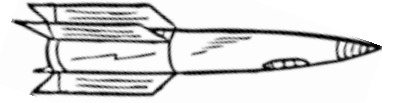
2. رتبي الأشياء تبعًا للطول. أكتبي 1 للجسم الطويل و2 الأطول و3 للأطول على الإطلاق؟



3

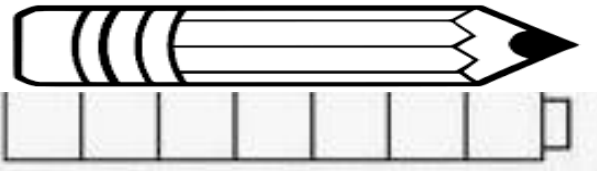


1



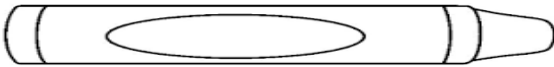
2

3. أوجدي طول القلم باستخدام المكعبات



7

4. أوجدي طول القلم التلوين باستخدام العملات المعدنية

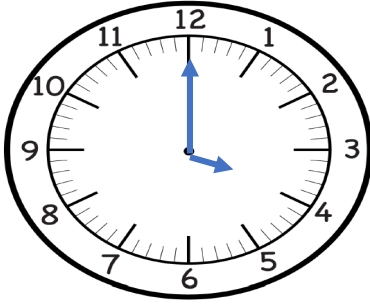


4

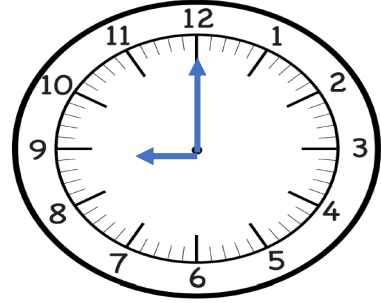


(أ). أذكر الوقت الموضح. وأكتب الوقت على الساعة الرقمية.

(2) (1)

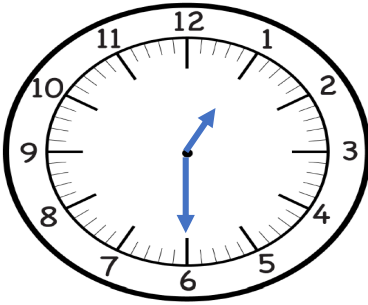


4 : 00

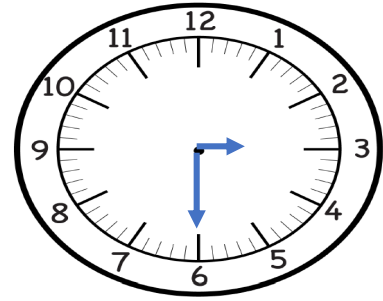


الساعة 9

(4) (3)

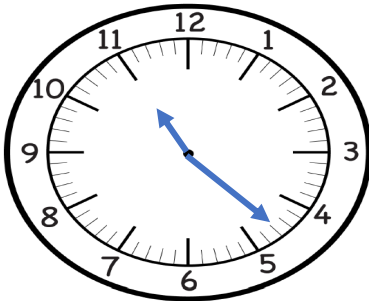


1 : 30

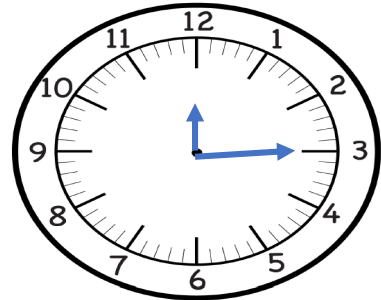


3 و النصف

(6) (5)



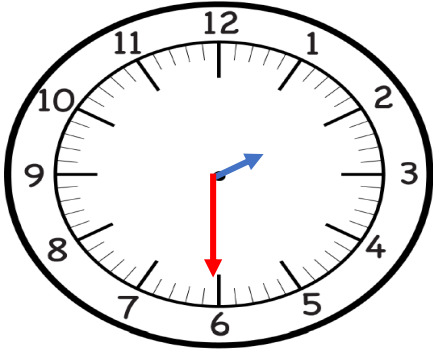
11 : 23



12 : 15

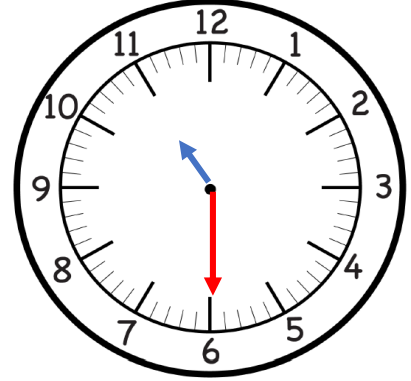
(ب). أرسمي عقرب الدقائق لعرض الوقت. وأكتبني الوقت على الساعة
الرقمية.

(2) الثانية ونصف



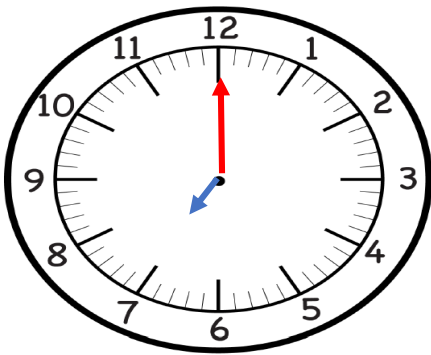
2 : 30

(1) 11:30



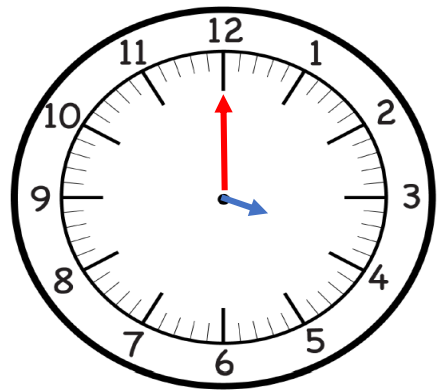
11 : 30

(4) السابعة



7 : 00

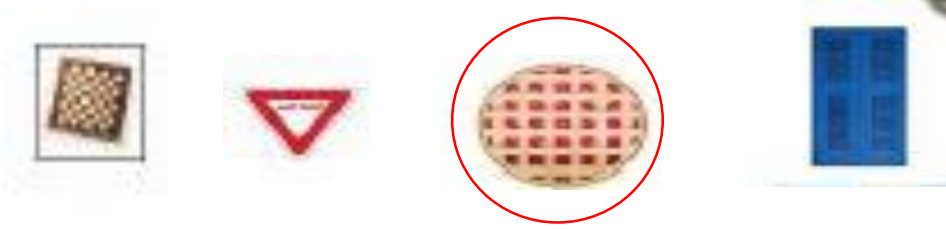
(3) 4:00



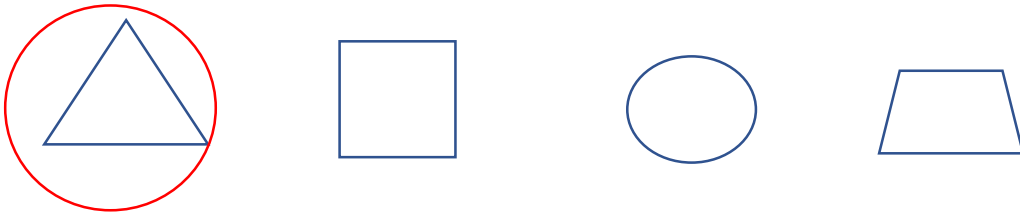
4 : 00

السؤال الأول: ارسمي دائرة حول الأشكال الموصوفة:

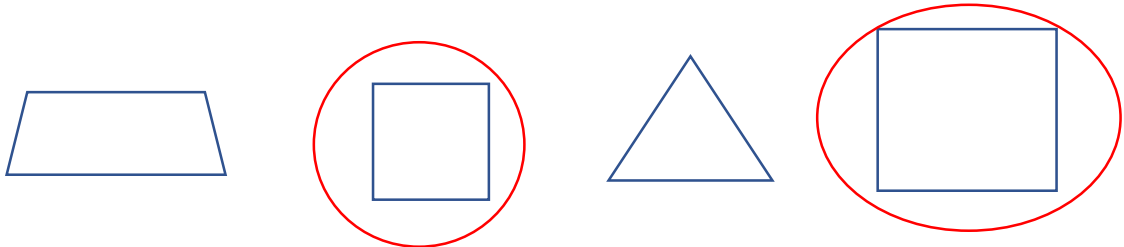
1. أختاري الشكل المطابق للدائرة؟



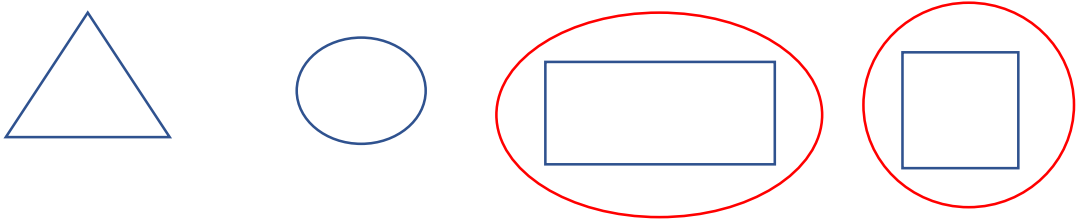
2. الشكل الذي له 3 أضلاع و3 رؤوس؟



3. الأشكال التي لها أربع أضلاع بنفس الطول؟



4. الأشكال التي لها أضلاع مستقيمة؟

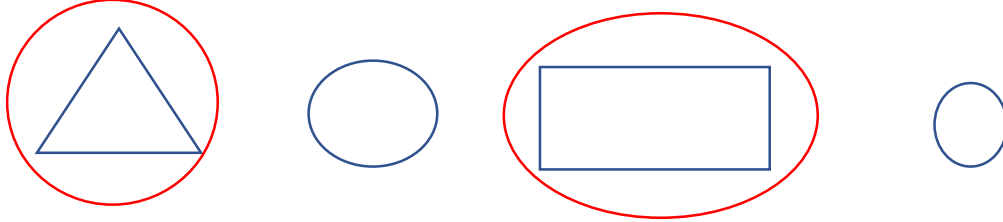


5. أختاري الأشكال المنحنية؟

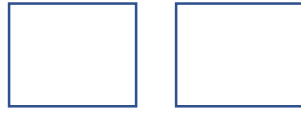


السؤال الأول: ارسمي دائرة حول الأشكال الموصوفة:

6. الأشكال التي لها أكثر من ضلعين



7. جمعت فاطمة الشكلين الموضحين. فما الشكل الجديد الذي كونته ؟



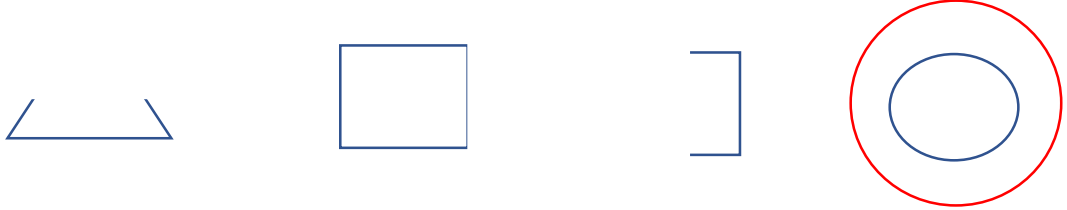
مثلث

شبه منحرف

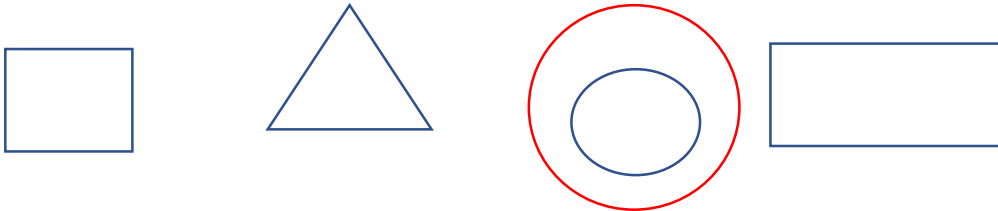
مستطيل

مربع

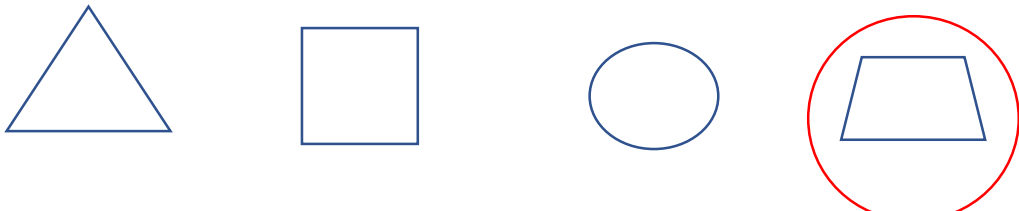
8. الأشكال المغلقة



9. الأشكال التي لها 0 رؤوس

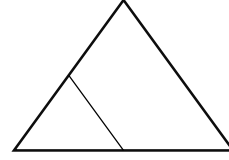
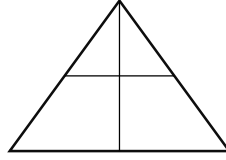
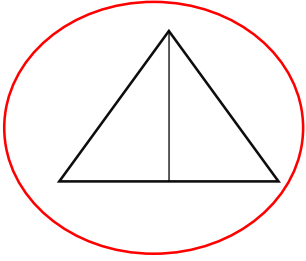


10. شبه المنحرف

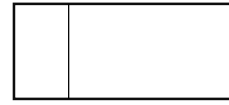
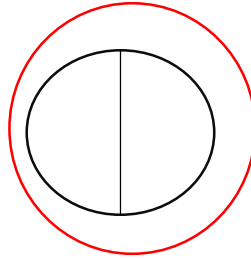
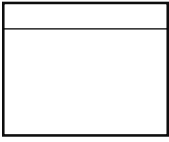


السؤال الأول: ضعي دائرة حول الإجابة الصحيحة فيما يلي :

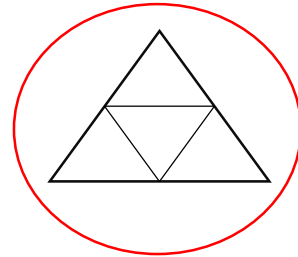
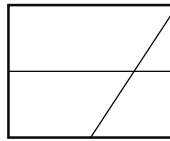
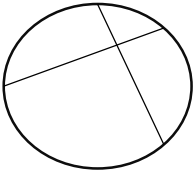
11. الأجزاء المتساوية؟



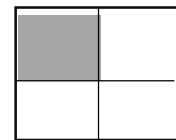
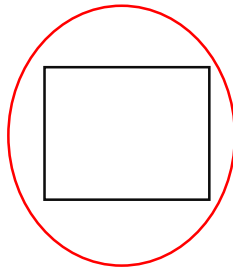
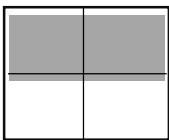
12. الشكل الذي يظهر الأنصاف؟



13. الشكل الذي يعرض الأرباع؟



14. الكل؟



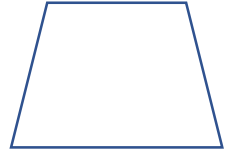
السؤال الثاني: أجبني عما يلي:

1. أكتبي عدد الأضلاع والرؤوس

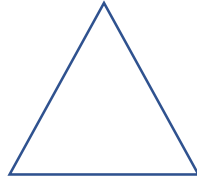
أضلاع.....4
رؤوس.....4



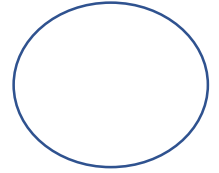
أضلاع.....4
رؤوس.....4



أضلاع.....3
رؤوس.....3

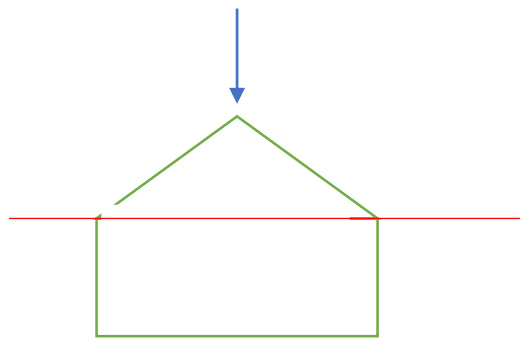
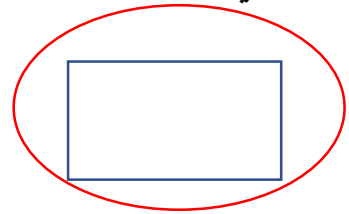
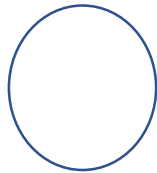
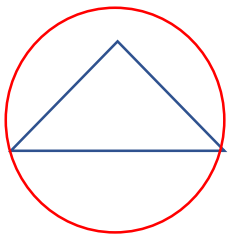


أضلاع.....0
رؤوس.....0



2. ارسمي دائرة حول الأشكال الهندسية المستخدمة في تكوين كل

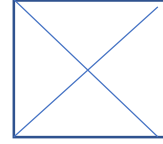
شكل. ارسمي خطاً مستقيماً لعرض نموذجك.



3. أكتب عدد الأجزاء المتساوية؟

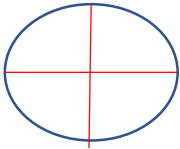


.....2 أجزاء متساوية

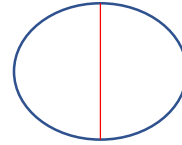


.....4 أجزاء متساوية

4. ارسمي خطوطاً مستقيمة لعرض الأجزاء المتساوية؟

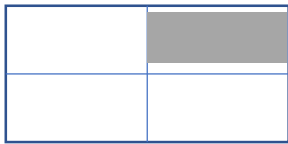


.....4 أرباع



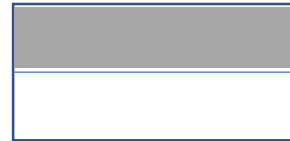
.....2 أنصاف

6. لون ربعاً واكتب عدد الأجزاء المظللة



.....1 من 4 أجزاء

5. لون نصفاً واكتب عدد الأجزاء المظللة

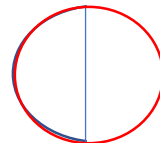


.....1 من 2 أجزاء

8. ارسمي الربع الناقص؟

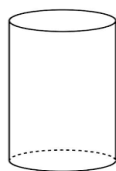
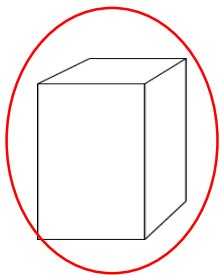


7. ارسمي النصف الناقص؟

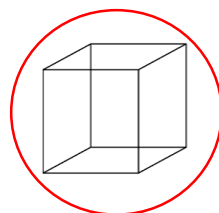
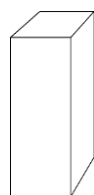
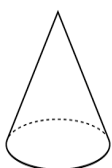


السؤال الأول: ضعي دائرة حول الإجابة الصحيحة فيما يلي :

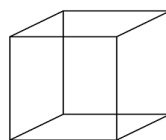
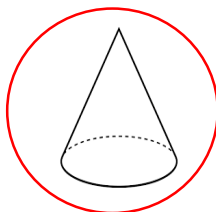
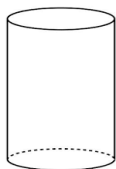
1. أختاري منشور المستطيل



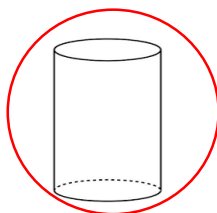
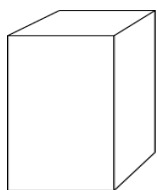
2. أختاري المكعب



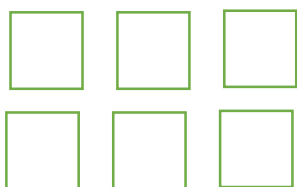
3. أختاري المخروط



4. أختاري الأسطوانة



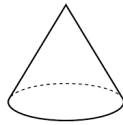
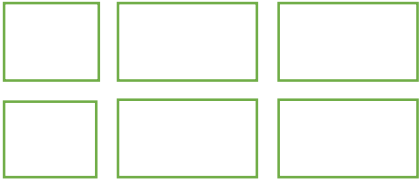
5. الجسم الذي يمكن تكوينه من الأوجه



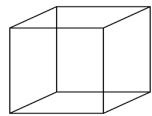
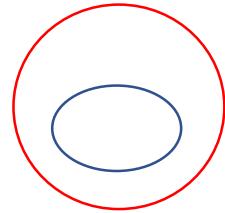
6. الجسم الذي يمكن تكوينه من الأوجه



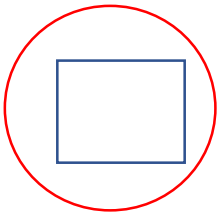
7. الجسم الذي يمكن تكوينه من الأوجه



8. شكل الوجه الذي يكون الجسم

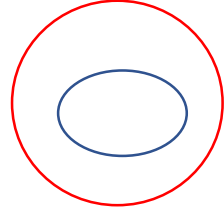
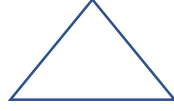


9. شكل الوجه الذي يكون الجسم

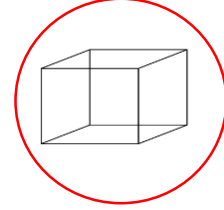
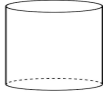
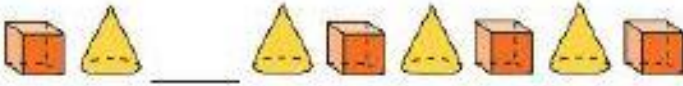




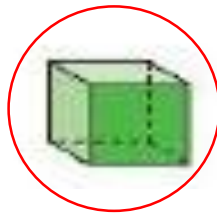
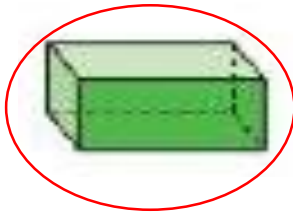
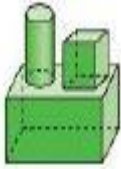
10. شكل الوجه الذي يكون الجسم



11. ما الشكل الناقص



12. الأشكال المستخدمة لتكوين الشكل المركب

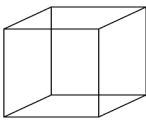


13. ما عدد الأوجه في المكعب والإسطوانة إجمالاً؟

2



6



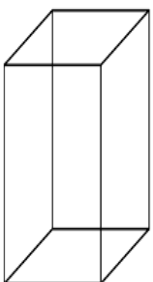
8

6

4

السؤال الثاني:
تعرفني على كل شكل واختاري الاسم وأكتبي عدد الأوجه والرؤوس :

منشور مستطيل
مكعب
1.  .1
8 رؤوس
6 أوجه

منشور مستطيل
مكعب
2.  .2
8 رؤوس
6 أوجه

اسطوانة
مخروط
3.  .3
0 رؤوس
أوجه

اسطوانة
مخروط
4.  .4
1 رؤوس
1 أوجه