



حصري على
منتديات صقر
الجنوب
التعليمية



الوحدة العاشرة: رحلة في وطني

مادة الدراسات الاجتماعية - الصف السادس

المنهاج الأردني الجديد 2026

حصري على منتديات صقر الجنوب التعليمية



بوابة القارات

الوطن: هو الأرض التي نعيش عليها، وننتمي إليها، ونحمل جنسيتها.



الموقع: يقع الأردن في موقع استراتيجي يربط بين قارات قارات العالم الثلاث: آسيا، وأفريقيا، وأوروبا.



الأهمية: ملتقى للحضارات وطريق للقوافل التجارية عبر التاريخ.



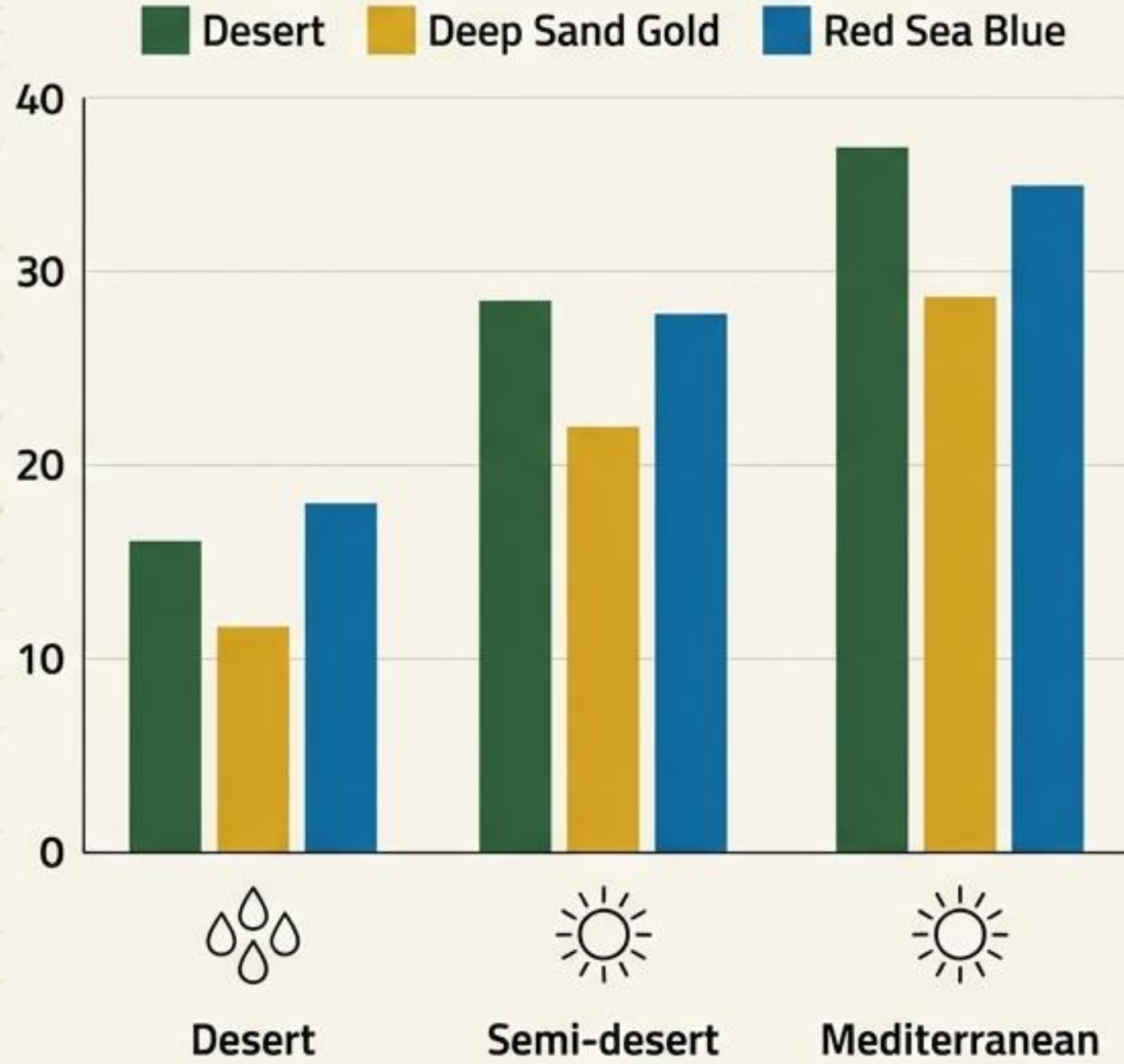
حصري على
منتديات صقر
الجنوب
التعليمية



Young
Explorer's
Field Guide

حصري على
منتديات صقر
الجنوب
التعليمية

تفقد الأجواء: الأقاليم المناخية



إقليم البحر المتوسط

الإقليم الصحراوي

الإقليم الغوري

- إقليم البحر المتوسط: صيف معتدل وشتاء مطر (المرتفعات).
- الإقليم الصحراوي: صيف حار وشتاء قليل الأمطار (البادية).
- الإقليم الغوري: سلة غذاء الأردن (المنتجات الزراعية).

المحطة الأولى: محافظة المفرق



حصري على
منتديات صقر
الجنوب
التعليمية

Explorer's Ticket

رحلة بالقطار من عمّان
إلى المفرق.



● قصر الفدين: موقع أثري على طريق
الحج الشامي.

● أم الجمال: تُلقب بـ (الجوهرة
السوداء).

بنيت من الحجارة البازلتية السوداء،
وكانت محطة تجارية رومانية.



المحطة الثانية: محافظة البلقاء - السلط



حصري على
منتديات صقر
الجنوب
التعليمية

التراث المعماري: تمتاز البيوت بالحجارة الصفراء والأقواس.



متحف السلط: يروي تاريخ المدينة الثقافي.



ميزة المدينة: تضم مزيجاً فريداً من الطبيعة والتاريخ.



Young Explorer's
Field Guide

إلى أخفض بقعة في العالم

جبال السلط



وادي شعيب: منطقة
طبيعية خلابة.



المغطس: موقع المعمودية
على نهر الأردن.

البحر الميت:
أخفض بقعة على اليابسة -
سياحة علاجية.



حصري على
منتديات صقر
الجنوب
التعليمية



Young
Explorer's
Field Guide



تراث
عالمي



حصري علي
منتديات صقر
الجنوب
التعليمية

المحطة الثالثة: ثغر الأردن الباسم - العقبة

الميناء: نافذة الأردن الاقتصادية وبوابته
البحرية الوحيدة.



الحياة البحرية: شعاب مرجانية ملونة
ومراكز غوص عالمية.



التاريخ: قلعة العقبة وبيت الشريف
الحسين بن علي.



Young
Explorer's
Field Guide



وادي القمر: وادي رم

استديو عالمي:
تم تصوير أفلام عالمية
عالمية هنا لطبيعته
الشبيهة بالمريخ.



حصري على
منتديات صقر
الجنوب
التعليمية

التخييم ومراقبة النجوم.



جولات سيارات الدفع الرباعي.

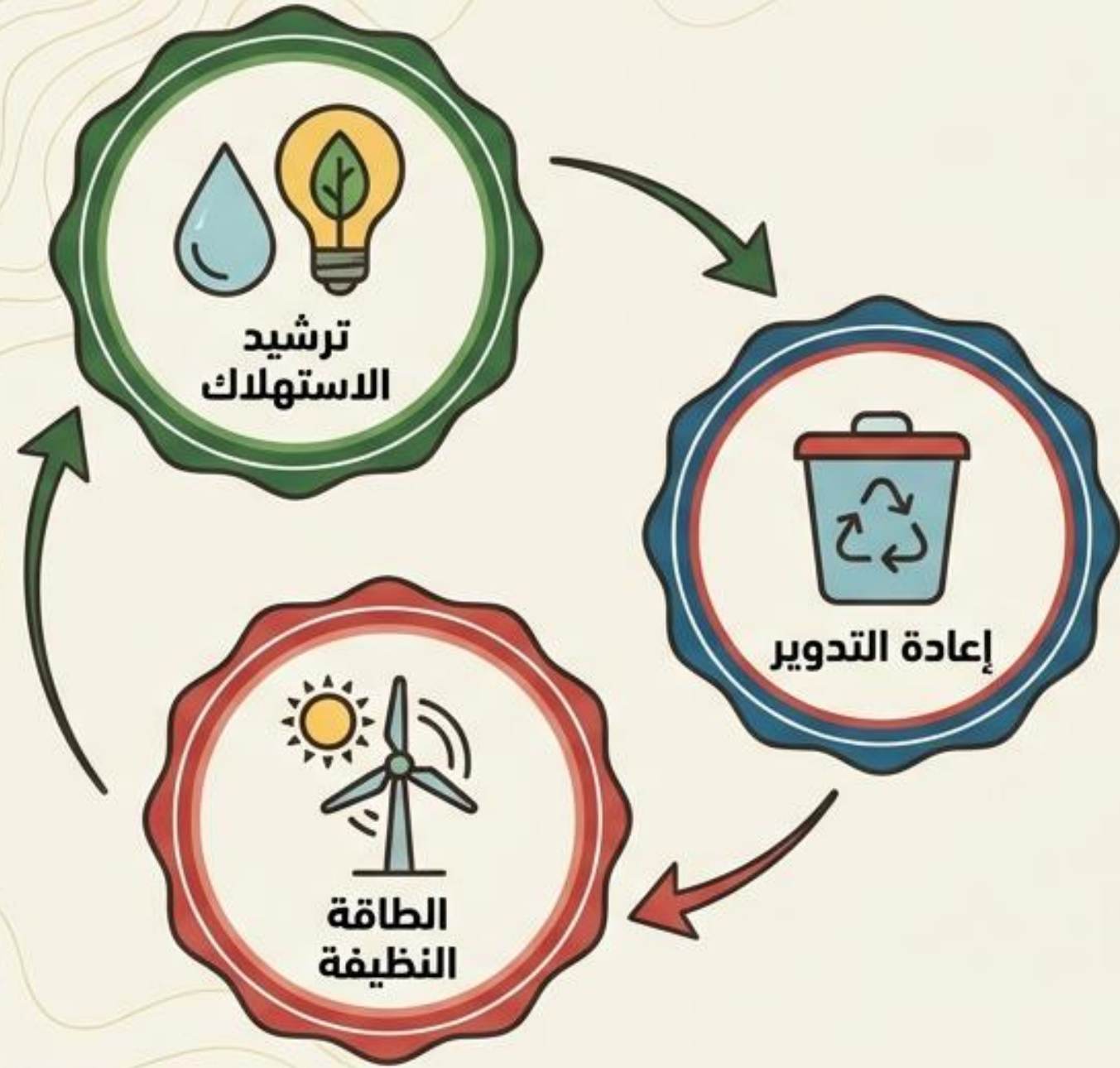


الاستمتاع بالتكوينات
الصخرية والرمال الحمراء.



واجب المستكشف: التنمية المستدامة

تلبية احتياجات الحاضر دون المساس بحقوق الأجيال القادمة.



حصري على
منتديات صقر
الجنوب
التعليمية

لنحافظ على كنزنا للأجيال القادمة.



اختبر معلوماتك: أين نحن؟

س: مدينة تلقب
بالجوهرة
السوداء؟



ج: أم الجمال



س: أخفض بقعة
على الأرض؟




ج: البحر الميت



س: مدينة
الحجارة
الصفراء
والتراث؟



ج: السلط



حصري على
منتديات صقر
الجنوب
التعليمية

س: منفذ
الأردن البحري؟



ج: العقبة



ملخص الرحلة

حصري على
منتديات صقر
الجنوب
التعليمية





وطنتنا أمانة.. فلتحافظ عليه



تم إعداد هذا المحتوى حصرياً لـ:
منتديات صقر الجنوب التعليمية

العام الدراسي 2025 / 2026