



إدارة الامتحانات والاختبارات

مديرية الاختبارات

الاختبار التشخيصي

الصف الثامن الأساسي

للعام الدراسي 2025-2026

المبحث: العلوم

اسم الطالب: _____.

المدرسة: _____.

المديرية: _____.

عزيزي الطالب: اقرأ هذه التعليمات قبل البدء بتطبيق الاختبار.

تعليمات الاختبار:

- لا تفتح كراسة الاختبار حتى يسمح لك المعلم بذلك.
- يتكون هذا الاختبار من (30) فقرة من نوع الاختيار من متعدد لكل فقرة أربعة بدائل، وعدد الصفحات (4).
- ضع دائرة حول رمز الإجابة الصحيحة.
- زمن الاختبار (45) دقيقة.
- أجب عن جميع الأسئلة بعناية ودقة.

1- تسمى خلايا الكائنات الحيّة التي تكون فيها المادة الوراثية مبعثرة في السيتوبلازم وغير محاطة بغلاف خاص:

(أ) خلايا حقيقية النواة (ب) خلايا بدائية النواة (ج) خلايا نباتات (د) خلايا فطريات

2- ماذا يُطلق على مجموعة الكائنات الحيّة المُتشابهة في صفاتها ولها القدرة على التزاوج في ما بينها؟

(أ) النوع (ب) الجنس (ج) العائلة (د) الرتبة

3- أيّ الكائنات الحية الآتية تستخدم لأغراض علاجية كصناعة قوالب الأسنان؟

(أ) البكتيريا (ب) الاسفنج (ج) الفطريات (د) الطحالب

4- أيّ الكائنات الحيّة الآتية تتميز بوجود أصداف تُغطي أجسامها الطرية؟

(أ) نجم البحر (ب) دودة الأرض (ج) بلح البحر (د) الأخطبوط

5- ما وظيفة اللحاء في النبات؟

(أ) نقل الماء والأملاح (ب) نقل الغذاء (ج) صنع الغذاء (د) إنتاج البذور

6- سَعْفَةُ الرأس من الأمراض التي تصيب الإنسان والناجمة عن الإصابة بأحد المسببات الآتية :

(أ) الطلائعيات (ب) البكتيريا (ج) الفطريات النقايفية (د) الفطريات التطفلية

7- تتكاثر البكتيريا بإحدى الطرائق الآتية:

(أ) الانقسام المُنصف (ب) التبرعم (ج) التجدد (د) الانشطار الثنائي

8- تنتمي الكائنات وحيدة الخلية بدائيّة النواة التي تعيش في حمّامات ماعين إلى:

(أ) الأوليات (ب) الأثرّيات (ج) الطحالب (د) اللاسعات

9- عندما تدافع القطّة عن صغارها، فإنّ هذا السلوك يُعدّ:

(أ) مُتعلّم (ب) مُكتسب (ج) فطري (د) تكيف

10- تُعدّ إحدى الآتية من خصائص التين الشوكي التي تساعد على التكيف والعيش في البيئات الصحراوية:

(أ) أوراقها إبريّة صغيرة على شكل أشواك (ب) سيقانها رفيعة على شكل أشواك
(ج) جذورها قليلة التفرّع (د) أوراقها غير محاطة بطبقة شمعية

11- أيّ الكائنات الحيّة الآتية يغطي جسمها الوبر؟

(أ) اليربوع (ب) الماعز (ج) الذئب (د) الجمل

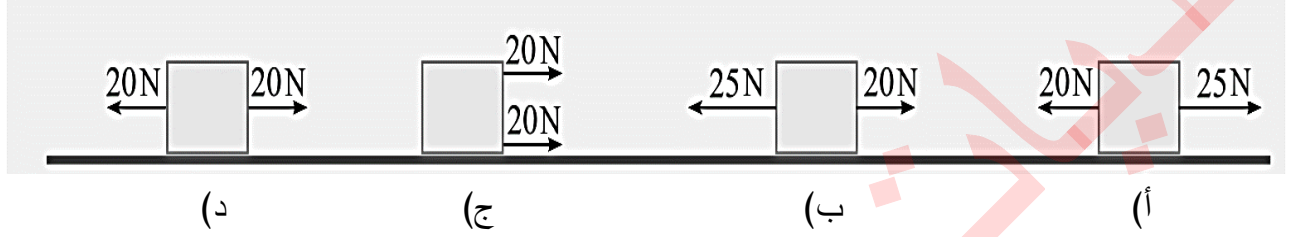
12- يُطلق على " بقايا الكائنات الحيّة المحفوظة في طبقات الأرض قبل ملايين السنين " :

(أ) الأوليات (ب) الأثرّيات (ج) البدائيات (د) الأحافير

13- يُطلق على " أقصر مسار مستقيم يصل بين نقطة بداية حركة جسم ونهايتها " :

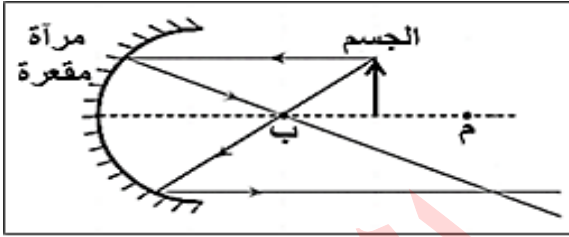
(أ) الموقع (ب) المسافة (ج) الإزاحة (د) نقطة الإسناد

14- صندوق موضوع على سطح أفقيّ أثرت فيه قوتان، ما الشكل الذي تكون فيه القوة المحصّلة في الصندوق أكبر ما يمكن ونحو اليمين؟

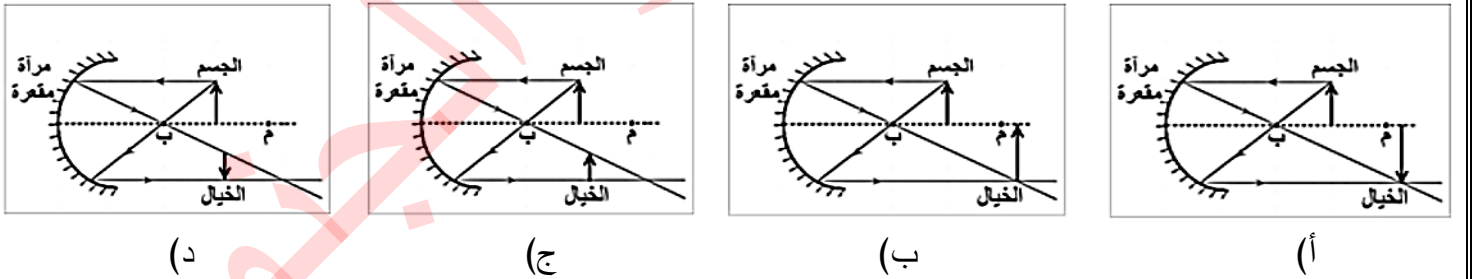


15- الزاوية المحصورة بين الشعاع المنعكس والعمود المقام على السطح العاكس، تسمى:

(أ) زاوية السقوط (ب) زاوية الانعكاس (ج) زاوية قائمة (د) زاوية حادة

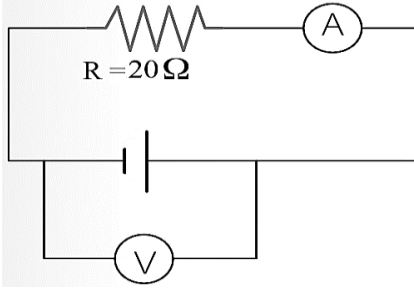


16- يوضّح الشكل المجاور جسم وضع أمام مرآة مقعرة. أيّ الأشكال الآتية يكون الخيال المرسوم هو الخيال الصحيح المتكون للجسم؟



17- يُشحن قضيب الزجاج بشحنة موجبة عند دلكه بقطعة حرير، بسبب انتقال الشحنات:

(أ) الموجبة من قضيب الزجاج إلى قطعة الحرير (ب) السالبة من قضيب الزجاج إلى قطعة الحرير
(ج) الموجبة من قطعة الحرير إلى قضيب الزجاج (د) السالبة من قطعة الحرير إلى قضيب الزجاج



18- يمثل الشكل المجاور دائرة كهربائية، بناءً على القيم المثبتة عليها، وإذا كانت قراءة (الفولتميتر) تساوي (10 V). ما مقدار قراءة الأميتر بوحدة أمبير (A) ؟

- (أ) (0.5) (ب) (2.0) (ج) (5.0) (د) (200)

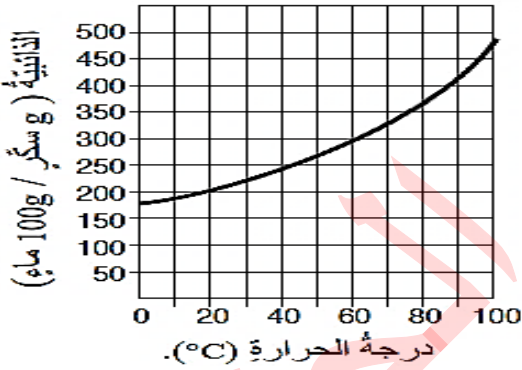
19- النحل حشرات تستخدم اللسعات للدفاع عن نفسها، وللسعته رقم هيدروجيني (pH) يساوي (2)، أي المواد الآتية تستخدم للتخفيف من ألم اللسعة؟

- (أ) الخل (ب) عصير الليمون (ج) ملح الطعام (د) بيكربونات الصوديوم

حجم المادة القاعدية المضاف (mL)	(pH) للمحلول الناتج
4	5
6	6
8	7
10	8

20- قام طلبة بإجراء تجربة لقياس التغير في الرقم الهيدروجيني (pH) عند إضافة مادة قاعدية إلى حمض. وقاسوا الرقم الهيدروجيني في كل مرة أضافوا فيها المادة وسجلوا البيانات كما في الجدول المجاور. إن الحجم بوحدة (mL) اللازم إضافته للوصول إلى محلول متعادل هو:

(أ) 4 (ب) 6 (ج) 8 (د) 10



21- عند إعداد محلول شراب السكر (القطر) تضاف كمية كبيرة من السكر إلى حجم محدد من الماء. ولتتم عملية الذوبان؛ يُسخن المحلول حسب الشكل المجاور، ما ذائبية السكر عند درجة الحرارة (40°C) ؟

(أ) 200 (ب) 250 (ج) 300 (د) 350

22- المحلول الأكثر قاعدية هو المحلول الذي له رقم هيدروجيني (pH) يساوي:

- (أ) 10 (ب) 7 (ج) 6 (د) 2

23- أي المعادن الآتية يدخل في صناعة كل من الزجاج والخزف؟

- (أ) المنغنيت (ب) الملاكيت (ج) الهيماتيت (د) الفلسبار

24- تُعد عملية استخدام البلاستيك لأكثر من مرة من عمليات:

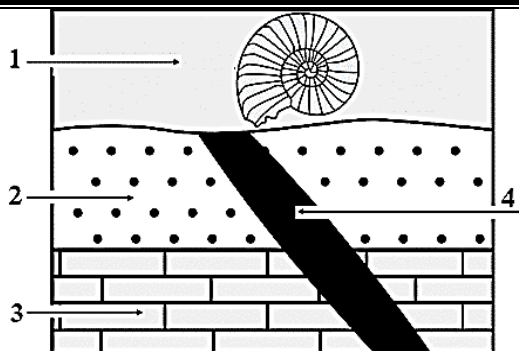
- (أ) استنزاف الموارد (ب) إعادة التدوير (ج) استخراج المعادن (د) إيجاد موارد جديدة

25- الترتيب الصحيح للأحداث الجيولوجية (1، 2، 3، 4)

في الشكل المجاور من الأقدم إلى الأحدث هو: (من اليمين إلى اليسار)

أ) 1، 2، 3، 4 ب) 3، 2، 1، 4

ج) 3، 2، 4، 1 د) 1، 3، 2، 4



26- العبارة التي تصف الوحدات الزمنية المستخدمة في سلم الزمن الجيولوجي وصفاً صحيحاً، هي:

أ) الحقبة جزء من الدهر ب) الحقبة أطول زمناً من الدهر

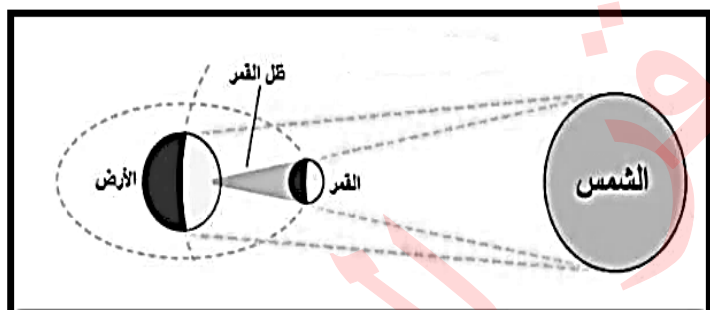
ج) الدهر يساوي الحقبة د) الدهر جزء من الحقبة

27- أي العمليات الآتية تُمثّل تحول بخار الماء إلى الحالة السائلة في الغلاف الجوي؟

أ) التبخر ب) التكاثف ج) الهطل د) النتح

28- صُنفت كواكب المجموعة الشمسية إلى مجموعتين: كواكب خارجية وكواكب داخلية وذلك اعتماداً على:

أ) بعدها عن الشمس ب) بعدها عن الأرض ج) حركتها المستمرة د) مداراتها حول الشمس



29- أي الظواهر الكونية يمثّلها الشكل المجاور؟

أ) كسوف الشمس ب) خسوف القمر

ج) كسوف القمر د) خسوف الشمس

30 - أي مجموعات الكواكب الآتية الموضّحة في الجدول المجاور

مرتبة بالشكل الصحيح من الأبعد إلى الأقرب عن الشمس؟

أ) (1) ب) (2)

ج) (3) د) (4)

الرقم	مجموعة الكواكب
1	عطارد، المشتري، الأرض، الزهرة
2	الأرض، المشتري، عطارد، الزهرة
3	المشتري، الأرض، الزهرة، عطارد
4	الزهرة، الأرض، المشتري، عطارد

(انتهت الأسئلة)

وزارة التربية والتعليم
إدارة الامتحانات والاختبارات
مديرية الاختبارات
قسم القياس والتقويم

جدول مفتاح الإجابة الاختبار التشخيصي لعام 2026 / 2025
الصف : الثامن الأساسي

المبحث: العلوم

رقم الفقرة	مفتاح الإجابة
1	ب
2	أ
3	د
4	ج
5	ب
6	د
7	د
8	ب
9	ج
10	أ
11	د
12	د
13	ج
14	ج
15	ب
16	أ
17	ب
18	أ
19	د
20	ج
21	ب
22	أ
23	د
24	ب
25	ج
26	أ
27	ب
28	أ
29	أ
30	ج



تم تحميل هذا الملف من موقع منتديات صقر الجنوب

للدخول على الموقع انقر هنا

لمزيد من الملفات ابحث عن

Search

منتديات صقر الجنوب



منتديات صقر الجنوب



admin@jnob-jo.com



+962 799238559

نعمل بجد لتقديم تعليم متميز يحقق طموحات المستقبل.