

مدرسة الأندلس الخاصة للبنات  
العام الأكاديمي 2024-2025  
أوراق إثرائية نهاية الفصل الثاني تحصيلية



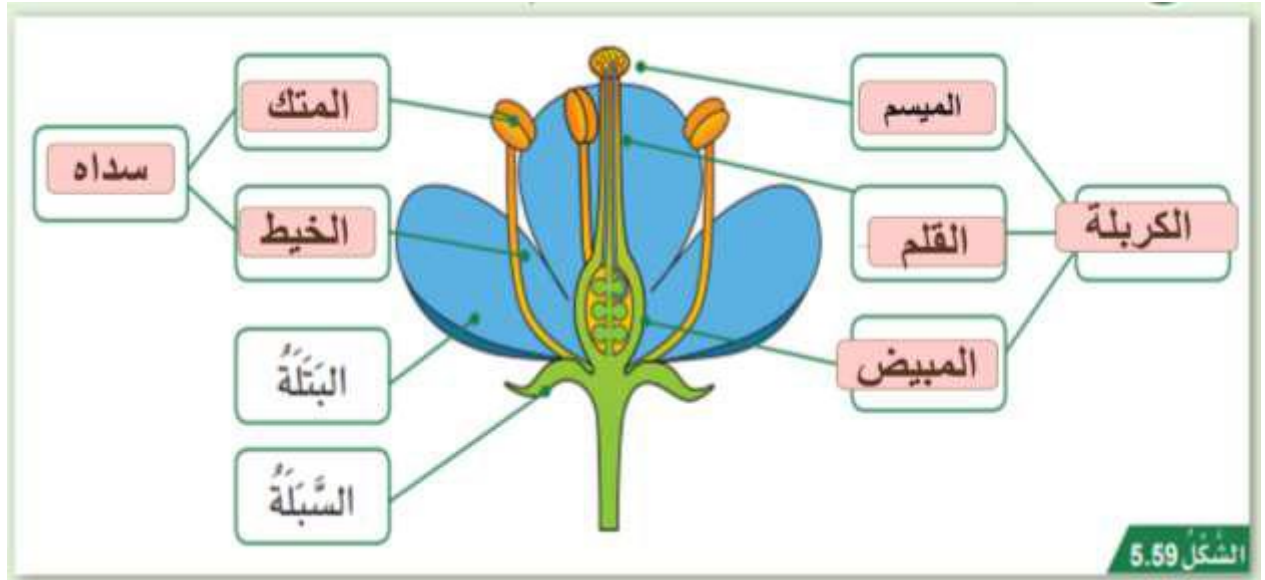
أوراق عمل إثرائية  
مادة العلوم العامة  
الصف السادس

اسم الطالبة/.....

الصف والشعبة/.....

الخرائط الذهنية : ملخص الوحدة

## أجزاء الزهرة :




تعرفي على اسم كل مرحلة من مراحل دورة حياة النبات الزهري

				
5-انتشار البذور	4-التكاثر	3-التطور	2-النمو	1-الإنبات



رَقْمُ البَذْرَةِ	طَرِيقَةُ انْتِشَارِ البَذْرَةِ	أَسْبَابُ التَّوَقُّعَاتِ
أ	الرياح	البذور خفيفة وريشية
ب	المياه	البذور كبيرة وجوفاء
ج	بالطرق الميكانيكية	لأن البذور موجودة في قرون تتفتح لتنتشر البذور

د	الرياح	البذور داخل تراكيب تستطيع الدوران مع الرياح
هـ	الحيوانات	للبنور أشواك تلتصق بسهولة بأجسام الحيوانات
و	الحيوانات	البذور موجودة داخل الثمار التي تأكلها الحيوانات
الجدول 5.7		

<p>1.1</p> <p>ما وظيفة العضو المشار له بالرمز ( X ) في الشكل التالي؟</p>		
	<p>إنتاج البويضات</p> <p>A</p>	
	<p>إنتاج حبوب اللقاح</p> <p>B</p>	
	<p>يحدث فيه عملية الإخصاب</p> <p>C</p>	
	<p>جذب الملقحات مثل الحشرات</p> <p>D</p>	

<p>1.2</p> <p>أي مراحل دورة حياة النباتات الزهرية يحدث خلالها التلقيح والإخصاب؟</p>		
	<p>النمو</p> <p>A</p>	
	<p>التكاثر</p> <p>B</p>	
	<p>التطور</p> <p>C</p>	
	<p>الإنبات</p> <p>D</p>	

<p>1.3</p> <p>أي مما يأتي يعد من خصائص الأزهار الملقحة بواسطة الرياح؟</p>		
	<p>عديمة البتلات</p> <p>A</p>	
	<p>ذات رائحة قوية</p> <p>B</p>	
	<p>ذات ألوان زاهية</p> <p>C</p>	
	<p>ذات بتلات كبيرة</p> <p>D</p>	

ما المقصود بانتشار البذور؟

1.4

نمو البذور	A
انتاج البذور	B
التعلم عن البذور	C
انتقال البذور بعيدا عن الأم	D

أي التالي يعد من خصائص البذور التي تنتشر بواسطة الحيوانات؟

1.5

شوكية	A
توجد في قرون	B
تطفو فوق سطح الماء	C
تحتوي على أجزاء كبيرة ومسطحة	D

ما الطريقة الصحيحة لانتشار البذور الموضحة في الصورة؟

1.6



المياه	A
الرياح	B
الحيوانات	C
الطريقة الميكانيكية	D

ما الترتيب الصحيح لمراحل دورة حياة النباتات الزهرية؟

1.7

الانبات - النمو - التطور - التكاثر - انتشار البذور	A
النمو - الانبات - التطور - التكاثر - انتشار البذور	B
التطور - الانبات - النمو - التكاثر - انتشار البذور	C
التكاثر - الانبات - النمو - التطور - انتشار البذور	D

ما اسم العضو المشار له بالرمز ( X ) في الشكل التالي؟

1.8

X



الكربلة	A
السداة	B
البتلة	C
السبلة	D

أي الأجزاء التالية مسؤول عن حماية الزهرة أثناء تفتحها.

1.9

الكربلة	A
السداة	B
البتلة	C
السبلة	D

ما مجموعة الأجزاء الأنثوية في الزهرة؟

1.10

الكربلة ☐ A

السداة ☐ B

البتلة ☐ C

السبلة ☐ D

الأسئلة المقالية:

السؤال الثاني:

أ- ادرس شكل الزهرة المجاور ، ثم أجب عن الأسئلة أدناه :-

1- ما الرمز الذي يشير الى العضو الأنثوي في الزهرة ؟

الإجابة: \_\_\_\_\_

2- ما وظيفة الجزء ( C ) المشار اليه في الزهرة ؟

الإجابة : \_\_\_\_\_

3- مم تتكون الكريهة ؟

الإجابة : \_\_\_\_\_

ب- ادرس الشكل الآتي ثم اجيب عن الاسئلة :

١ - ما وظيفة الجزء المشار له بالرقم (1)؟

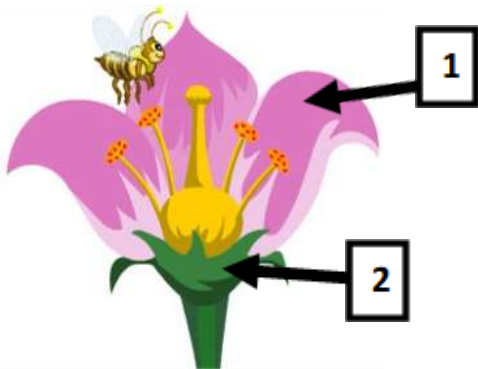
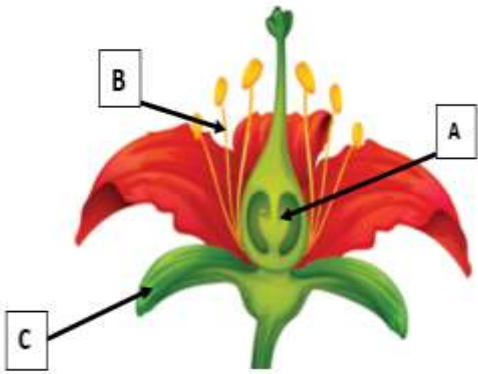
الإجابة: \_\_\_\_\_

٢ - ما اسم العملية التي تتم في الجزء المشار له بالرقم (2)؟

الإجابة: \_\_\_\_\_

٣ - عدد بعض الملحقات؟

الإجابة: \_\_\_\_\_



السؤال الثالث :

أجب عن الأسئلة التالية:

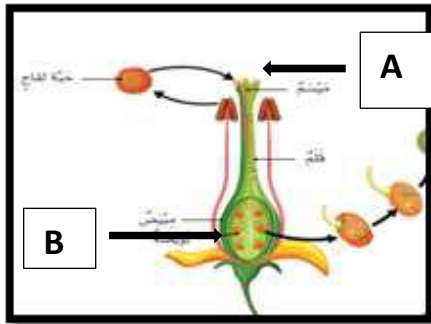
أ. عدد مراحل دورة حياة النبات الزهري بالترتيب .

الإجابة:

---



---



ب. ادرس المخطط المجاور ثم أجب عما يلي:

1- حدد الرمز الذي يوضح مكان حدوث عملية التلقيح.

الإجابة :

---

2- حدد الرمز الذي يوضح مكان حدوث عملية الإخصاب.

الإجابة :

---

ج. اذكر العنصر الذي تحتاج إليه النباتات الآتية:

نبات جاف لونه بني	
نبات لون أوراقه صفراء	
نبات لا ينمو بشكل جيد	

السؤال الرابع :

أ. حدد طريقة التلقيح في الأزهار الموضحة في الصور الآتية :



ب. ما طريقة التلقيح في الزهرة الموضحة في الشكل المجاور؟ فسر إجابتك.



الإجابة:

التفسير:



٣  
ما أسباب حركة  
الشمس الظاهرية ؟

بسبب دوران الأرض  
حول محورها

٢  
ما المقصود  
بالحركة الظاهرية  
للشمس ؟

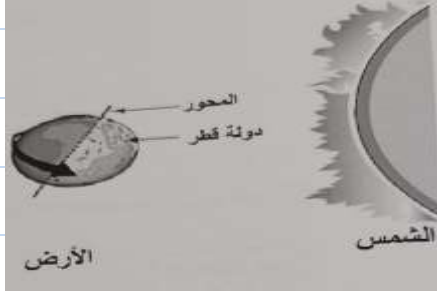
تظهر الشمس وكأنها  
تتحرك في السماء في  
أثناء دوران الأرض حول  
محورها

١  
لماذا تتغير الظلال ؟

بسبب تغير موقع  
الشمس

**السؤال الأول: الأسئلة الموضوعية:**  
**اختر الإجابة الصحيحة:**

أنت كفرد وودو  
تقي بنفسك



1.1

إذا كانت دولة قطر تواجه الشمس كما في الشكل أدناه.  
كم عدد الساعات اللازمة لتعود دولة قطر إلى الموقع نفسه؟

24 ساعة [A]

12 ساعة [B]

8 ساعات [C]

6 ساعات [D]

1.2

أي الجمل التالية تفسر ظهور الشمس خلال النهار وكأنها متحركة في السماء؟

دوران القمر حول محوره [A]

دوران القمر حول الأرض [B]

دوران الأرض حول الشمس [C]

دوران الأرض حول محورها [D]

1.3

ما اسم الكوكب الذي يستغرق أطول مدة ليكمل دورة واحدة حول الشمس؟

زحل [A]

نبتون [B]

عطارد [C]

الأرض [D]

أي الأشكال أدناه يمثل طور القمر في منتصف الشهر؟

1.4



4



3



2



1

1	A
2	B
3	C
4	D

ما اسم الكوكب الأكبر حجماً في نظامنا الشمسي؟

1.5

زحل	A
نبتون	B
عطارد	C
المشتري	D

ما القوة التي تحافظ بها مدارات الكواكب على مواقعها؟

1.6

الجاذبية	A
الاحتكاك	B
المغناطيسية	C
الكهرباء الساكنة	D

تتغير أطوار القمر خلال 28 يوماً، أي من الآتي يفسر سبب حدوث ذلك؟

1.7

دوران القمر حول الأرض	A
دوران الشمس حول نفسها	B
دوران الأرض حول الشمس	C
دوران الأرض حول محورها	D

يوضح الشكل المجاور الأرض وهي تدور حول محورها. أي من العبارات التالية تفسر حلول فصل الصيف في نصف الكرة الشمالي في الشكل المجاور؟

1.8



خط الاستواء يواجه الشمس	A
محور الأرض مائل نحو الشمس	B
الوقت ليل طوال اليوم في القطب الشمالي	C
الوقت نهار طوال اليوم في القطب الشمالي	D

ما سبب الحركة الظاهرية للشمس؟

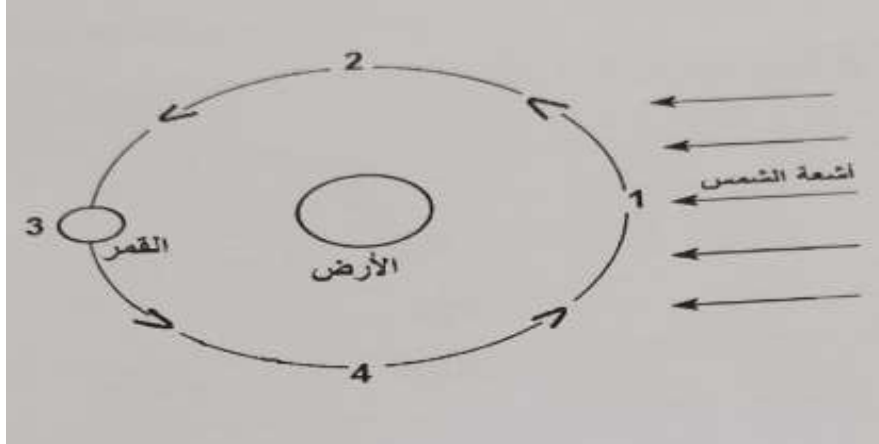
1.9

دوران الأرض حول القمر	A
دوران القمر حول الأرض	B
دوران الأرض حول محورها	C
دوران الأرض حول الشمس دورة كاملة	D

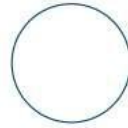
الأسئلة المقالية: (من السؤال الثاني إلى السؤال السابع)

السؤال الثاني:

أ. الشكل أدناه يمثل دوران القمر حول الأرض ، ادرس الشكل جيدا ثم أجب عن الأسئلة التالية:



1. ارسم طور القمر في الدائرة أدناه إذا كان في الموقع رقم (2)



2. كم عدد الأيام التي يحتاجها القمر وهو في طور البدر ليعود إلى طور البدر  
ة ثانية؟

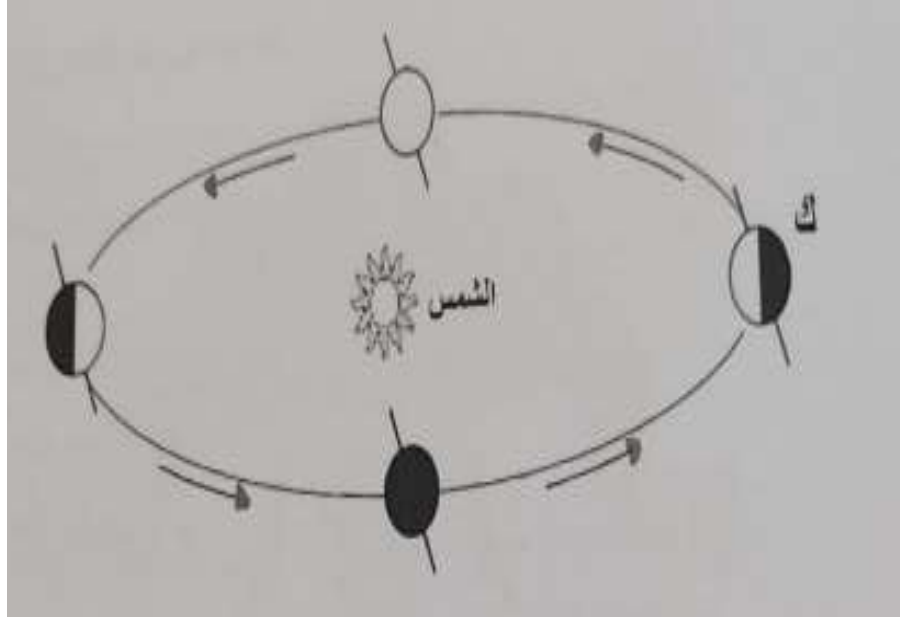
الإجابة:

3. ماذا يسمى طور القمر عند الموقع رقم (1) ؟

الإجابة:

السؤال الثالث:

أ. الشكل يظهر دوران الأرض حول الشمس، أجب عن الأسئلة التالية:



1. كم تستغرق الأرض لتكمل دورة كاملة حول الشمس.

الإجابة: \_\_\_\_\_

2. ما اسم الفصل عند الموقع (ك) في النصف الشمالي للكرة الأرضية؟

الإجابة: \_\_\_\_\_

3. اذكر سبب يساعد في حدوث الفصول الأربعة خلال دوران الأرض حول الشمس.

الإجابة: \_\_\_\_\_

### السؤال الرابع:

أ. من خلال دراستك لأطوار القمر، أجب عن الأسئلة الآتية:

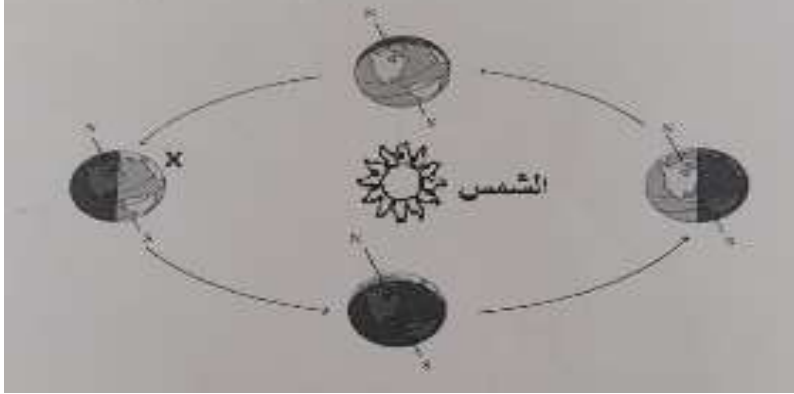
1. ارسم طور القمر "التربيع الأخير" في الدائرة أدناه.



2. لماذا يتغير شكل ومقدار سطح القمر المشاهد من الأرض؟  
الإجابة: \_\_\_\_\_

3. ماذا يسمى طور القمر عندما يكون مواجهًا للشمس؟  
الإجابة: \_\_\_\_\_

ب. الشكل يمثل دوران الأرض حول الشمس. أجب عن الأسئلة التالية:



1- كم تستغرق الأرض لتكمل دورة كاملة حول الشمس؟  
الإجابة: \_\_\_\_\_

2- ما اسم الفصل عندما تكون الأرض في الموقع (X) في النصف الشمالي للكرة الأرضية؟  
الإجابة: \_\_\_\_\_

3- ما سبب حدوث الفصول الأربعة أثناء دوران الأرض حول الشمس؟  
الإجابة: \_\_\_\_\_

السؤال الخامس:

أ. اكتب اسم الكوكب المناسب لكل مما يلي:

1. كوكب يمتاز بكتلة جليدية عملاقة.

الإجابة: \_\_\_\_\_

2. كوكب ليس له أقمار.

الإجابة: \_\_\_\_\_

3. الكوكب الذي يلي كوكب المشتري.

الإجابة: \_\_\_\_\_

ب. رتب كل من ( الأرض – القمر – الشمس ) من حيث الحجم من الأصغر إلى الأكبر.

_____	_____	_____
-------	-------	-------

الأكبر

الأصغر

ج. ما الذي يمنع وصول الإشعاعات الضارة عبر الغلاف الجوي إلى الأرض؟

الإجابة: \_\_\_\_\_

د. فسر العبارة التالية: ( الكواكب تسير في مدارات ثابتة حول الشمس )

الإجابة: \_\_\_\_\_

السؤال السادس:

أ. من خلال دراستك للنظام الشمسي أكمل الجدول الآتي:

مثال	الوصف	
	كوكب يتكون من مزيج من الغازات.	1
	تابع طبيعي للأرض.	2
	كوكب يقع بعد كوكب الأرض من حيث البعد عن الشمس.	3
	نجم	4

ب. فسر العبارات الآتية:

1- "بعض الكواكب باردة جدا ويكون الماء المتوافر فيها على شكل جليد".

التفسير:

2- "حدوث الليل والنهار".

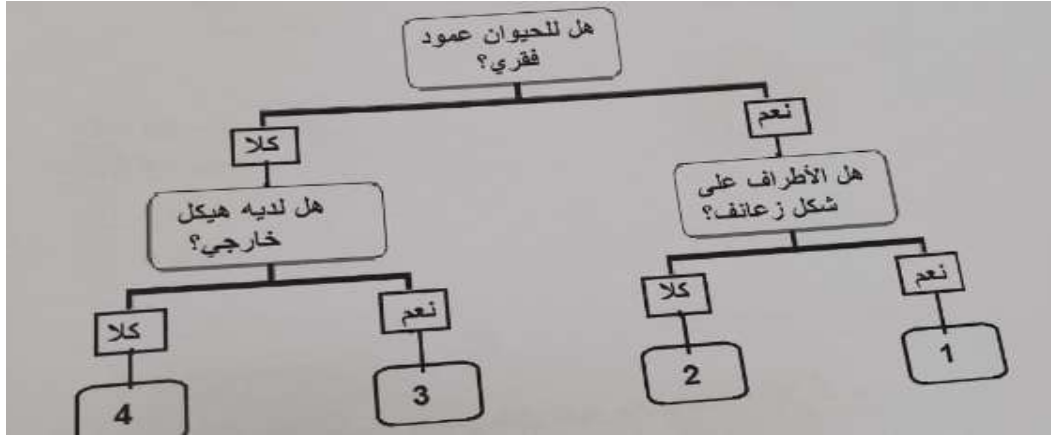
التفسير:



السؤال الأول: الأسئلة الموضوعية:  
اختر الإجابة الصحيحة:

أي رقم في مفتاح التصنيف أدناه يشير إلى مجموعة الأسماك؟ (سؤال تحصيلي سابق)

1.1



- |   |   |
|---|---|
| 1 | A |
| 2 | B |
| 3 | C |
| 4 | D |

أي النباتات الآتية أوراقها إبرية وتتكاثر بالمخاريط؟

1.2

- |             |   |
|-------------|---|
| الليمون     | A |
| الصنوبر     | B |
| زنبق الماء  | C |
| لسان الأفعى | D |

ما طريقة التكاثر في السرخسيات؟

1.3

- |         |   |
|---------|---|
| التجزئة | A |
| الأبصال | B |
| الأبواغ | C |
| الدرة   | D |

ما اسم الحيوان المشار إليه بالرمز (Z) حسب مفتاح التصنيف أدناه؟ (سؤال تحصيلي سابق)

1.4



المها	A
الأفعى	B
العنكبوت	C
دودة الأرض	D

أي من العبارات الآتية تصح عن الأشجار المتساقطة الأوراق؟

1.5

لا تتساقط أوراقها	A
أوراقها إبرية ورفيعة	B
أوراقها عريضة ومسطحة	C
تتساقط أوراقها كل سنتين	D

1.6	ما سبب سقوط أوراق الأشجار المتساقطة الأوراق؟
A	الجو الحار
B	النهار القصير
C	النهار الطويل
D	هطول الأمطار

1.7	ما المناخ الملائم للأشجار المتساقطة الأوراق؟
A	المناخات الباردة
B	المناخات الجافة
C	المناخات المعتدلة
D	المناخات الاستوائية

1.8	ما المناخ الملائم للأشجار الدائمة الخضرة؟
A	المناخات الجافة فقط
B	المناخات الباردة فقط
C	المناخات الاستوائية فقط
D	في جميع المناطق ماعدا القطبية

1.9	ماذا تسمى الحيوانات التي ليس لها هيكل عظمي داخلي؟
A	الحشرات
B	الرخويات
C	الفقاريات
D	اللافقاريات

من الأمثلة على الحيوانات التي تمتلك هيكل هيدروستاتيكي؟

1.10

الطيور	A	
الأسماك	B	
الثدييات	C	
الرخويات	D	

ما وظيفة الهيكل الخارجي لللافقاريات؟

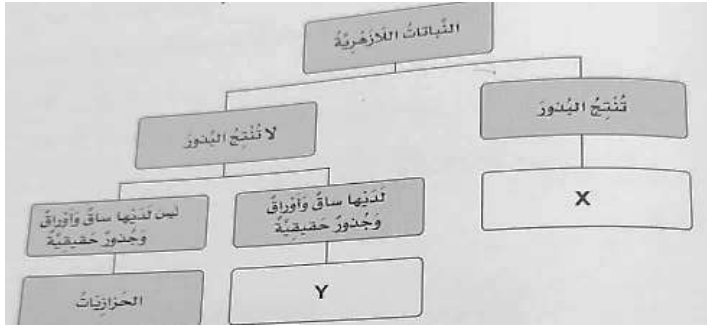
1.11

دعم الجسم	A	
يساعد على الحركة	B	
يحمي الأعضاء الداخلية	C	
يحمي الأعضاء الخارجية	D	

الأسئلة المقالية: (من السؤال الثاني إلى السؤال السادس)

السؤال الثاني:

أ. بناءً على ما درسته لمجموعات النباتات اللازهرية. أجب عن الأسئلة أدناه وفقاً للرموز الموجودة داخل المربعات:



1. اذكر اسم المجموعة المشار لها بالرمز (X).

2. اشرح دور البروثالوس في التكاثر الجنسي للمجموعة المشار لها بالرمز (Y).

الإجابة:

ب. فسر العبارة التالية: ( يمتلك الكنغر خلفية طويلة جداً ) .

الإجابة:

ج. أجب على كل مما يلي:

1. صف شكل أوراق الأشجار دائمة الخضرة . ( صفة واحدة فقط )

الإجابة:

2. اذكر ميزة واحدة لمناخ الأشجار متساقطة الأوراق.

الإجابة:

b. المياه لتنديل البحر

3. وضح أهمية كل مما يلي: a. الهيكل الهيدروستاتيكي للرخويات

الإجابة (a):

الإجابة (b)

السؤال الثالث: (سؤال تحصيلي سابق)

أ. 1- عثر أحد الطلاب في المنتزه على كائن حي ووجد أن له ستة أرجل وقرنا استشعار وجسمه مكون من ثلاثة أجزاء.  
اذكر اسم المجموعة اللافقارية التي ينتمي إليها.  
الإجابة:

2- وضح أهمية وجود عظام الزعانف والذيل للسمة.  
الإجابة:

ب. 1- اذكر أحد خصائص الأشجار متساقطة الأوراق.  
الإجابة:

2. فسر العبارة الآتية: "تعد الأشجار دائمة الخضرة الأكثر شيوعاً في قطر".  
التفسير:

السؤال الرابع:

تأمل صورة ورقة النبات الآتية, ثم اجب عن الأسئلة التي تليها.



1. أي نوع من أنواع النباتات اللازهرية ينتمي إليها النبات؟  
الإجابة:—

2. ماذا تسمى الأجزاء الكروية الشكل المتواجدة أسفل ورقة الشجرة؟  
الإجابة:-

3. أي المناطق أفضل لتواجد هذا النوع من النباتات؟  
الإجابة:

### السؤال الخامس:

قارن بين الأشجار الدائمة الخضرة والأشجار المتساقطة الأوراق من حيث : (شكل الورقة- وأماكن تواجدها -و مثال عليها ) حسب الجدول أدناه

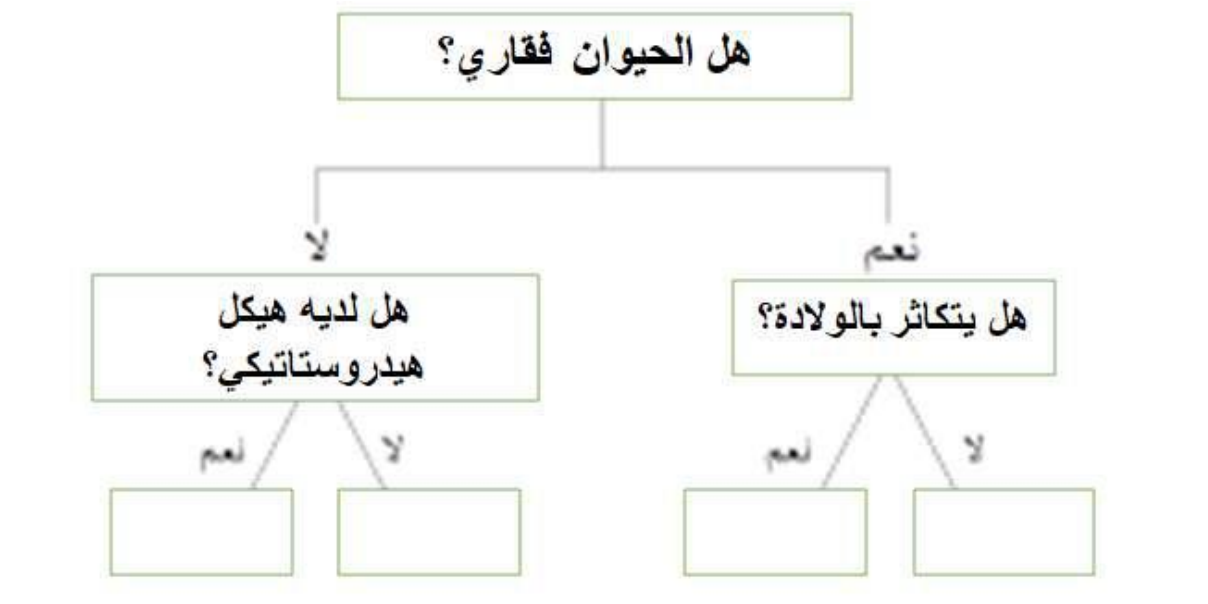
وجه المقارنة	<u>الأشجار الدائمة الخضرة</u>	<u>الأشجار المتساقطة الأوراق</u>
شكل الورقة		
أماكن تواجدها		
مثال		

### السؤال السادس:

اللافقاريات	الفقاريات

ب. استخدم مفتاح التصنيف لتحديد كل حيوان من الصندوق.

الحوت- قنديل البحر- الفلامنجو- دودة الأرض



انتهت الأسئلة

مع تحيات قسم العلوم وامنياتنا لكن بالتفوق والنجاح

الرؤية: تعلم عصري ملهم بهوية وطنية وقيم إسلامية.