



اختبار الشهر الأول



الصف الرابع 4



التربية المهنية



للمزيد من الملفات عبر موقعنا الالكتروني

www.jnob-jo.com





السؤال الأول : . من خلال دراستك لوحدة (المهارات الحياتية) ضع دائرة حول رمز الاجابة الصحيح في ما يلي

1- من أهمية التعبير غير اللفظي؟

أ. تحسين المهارات اللغوية ب. بناء الثقة بين الأفراد ج. تعزيز القدرة على الكتابة د. تحسين القدرة على القراءة

2- متى يُحتفل باليوم العالمي للغة الإشارة؟

أ. ٢١ ايلول ب. ٢٢ ايلول ج. ٢٣ ايلول د. ٢٤ ايلول

3- ما هو الهدف من الاحتفال باليوم العالمي للغة الإشارة؟

أ. زيادة الوعي بأهمية لغة الإشارة وحقوق الأشخاص الصم ب. تعليم لغة الإشارة للأطفال ج. تنظيم مسابقات في لغة الإشارة

4- ما هي الوسيلة التي تعتمد عليها لغة الإشارة للتعبير عن الأفكار والمشاعر؟

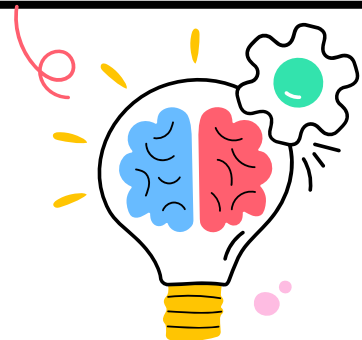
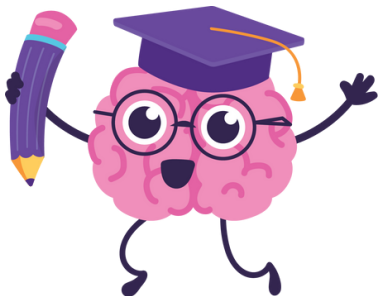
أ. الكلمات المكتوبة ب. الحركات اليدوية وتعبيرات الوجه ج. الأصوات د. الرسومات

5- هو القدرة على التفكير بطرق جديدة وغير تقليدية وايجاد حلول للمشكلات هو تعريف لـ:

أ. التفكير الأبداعي ب. التفكير ج. الإبداع د. لاشيء مما ذكر صحيح

6- ما هو المفتاح الأساسي للإبداع؟

أ. التفكير العشوائي ب. التفكير التقليدي ج. التفكير خارج الصندوق د. التفكير داخل الصندوق





لسؤال الثاني : . من خلال دراستك لوحدة (ريادة الأعمال) ضع دائرة حول رمز الإجابة الصحيح في ما يلي

7- ما هو الهدف من مبادرة "مدرستي أنمي"؟

أ. تحسين البيئة التعليمية في المدارس ب. زيادة عدد الطلاب ج. تقليل عدد المعلمين د. بناء مدارس جديدة

8- من أطلق مبادرة "مدرستي أنمي"؟

أ. وزارة الصحة ب. وزارة التربية والتعليم ج. وزارة البيئة د. وزارة الداخلية

9- كيف تساعد المبادرات على دعم البيئة المدرسية؟

أ. زيادة عدد الطلاب ب. تقليل عدد المعلمين ج. تحسين أداء الطلبة د. بناء مدارس جديدة

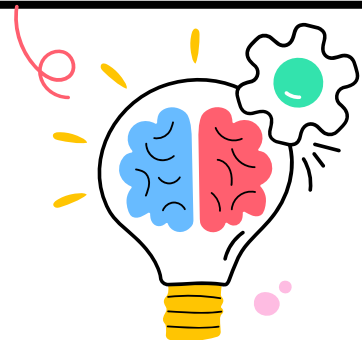
10- تسهم في إيجاد فرص عمل للأفراد وزيادة دخلهم

أ. المبادرة ب. ريادة الأعمال ج. لا شيء مما ذكر صحيح

انتهت الأسئلة أتمنى لكم النجاح والتوفيق

اعداد: أ. منصور السوالقة

يوجد في الأسفل الأجابات النموذجية



الأجابات النموذجية

1	2	3	4	5
ب	ج	أ	ب	أ
6	7	8	9	10
ج	أ	ب	ج	ب

لمزيد من ملفات الصف الرابع مادة التربية المهنية

انقر هنا



جميع الحقوق محفوظة © منتديات صقر الجنوب

